



# Rainbow

Preschool founded in Zhubei city

彩虹的色彩，彩虹的線條，  
宇宙給的自然豐澤色度，是活力的源頭，  
也是鏈結串接人與人，人與天地的橋樑。

在孩童的學習歷程中，環繞的幻彩世界，  
勾起的能量與創造力，正無垠無邊地揮發，炫染。

色彩的感染力為設計的核心起點，  
如彩墨，結構定位裡，有流動的情感，  
色彩依著肌理，恣意暢行，每一個空間彎折，  
身心隨之啟動，以創造孩童專屬空間裡  
的多元體驗，在其幼小心靈  
植入夢幻異想的種子。





Rainbow

主建築物的前庭拉出一條彎折的廊道，以為進出口之路，遮簷廊道連結至半弧形接待車區，創造家長接送時，無晴雨之分的便利性。不規則傾斜的立柱，頂起輕薄的雨遮，加上色彩玻璃的穿鑿，自然光引入，讓上下學的行走路途亦佈滿童趣。



主建物為四個層樓，白色基調為外觀，以容納、融合更多的色彩與樣式。每一個立體開窗，特別設計其形狀與色彩，讓建築外觀同時呈現沈穩與活潑度，每個窗子拉深，以利上色與嵌燈，玻璃的色彩是經過仔細計算晴雨天的進光量而細微調整，作工需精細，不能留水痕。建築雨遮呼應色彩的多維度使用，錯落橫線排序，下嵌燈光，讓豐富的色階成為主照明。



翻轉制式的想像，出其不意的細部設計，為孩童帶來諸多的驚喜與好奇。

切割天花為一條彎折的星河，包覆梁又嵌燈入內，光亮的色譜，明亮視野。

Rainbow

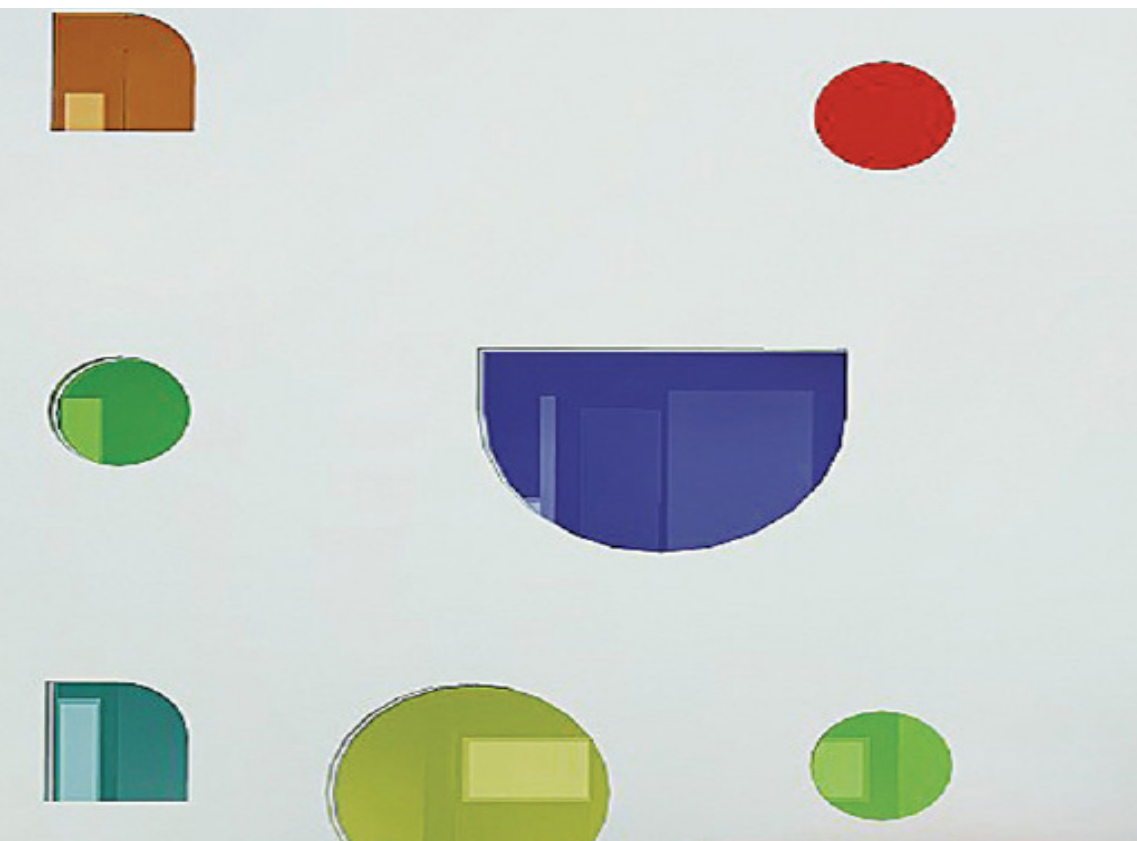


## Rainbow



三樓以知性定調，彩色鉛筆型態拉出五米長的線條燈管。讓富想像力的圖案彩繪，引導並陪伴孩童進入豐富的異想世界。





傑克與魔豆的故事，從牆面延伸跳躍上了天花板，以層疊的版面切割出立體的人物與場景，生動活潑，讓教室的空白壁面變成了童話故事的布幕。

每一個立體開窗，拉深，以利上色與嵌燈，玻璃的色彩是經過仔細計算晴雨天的進光量而細微調整，作工需精細，不留水痕。



星際劇場，讓遊戲場域有著繽紛的啟發力。



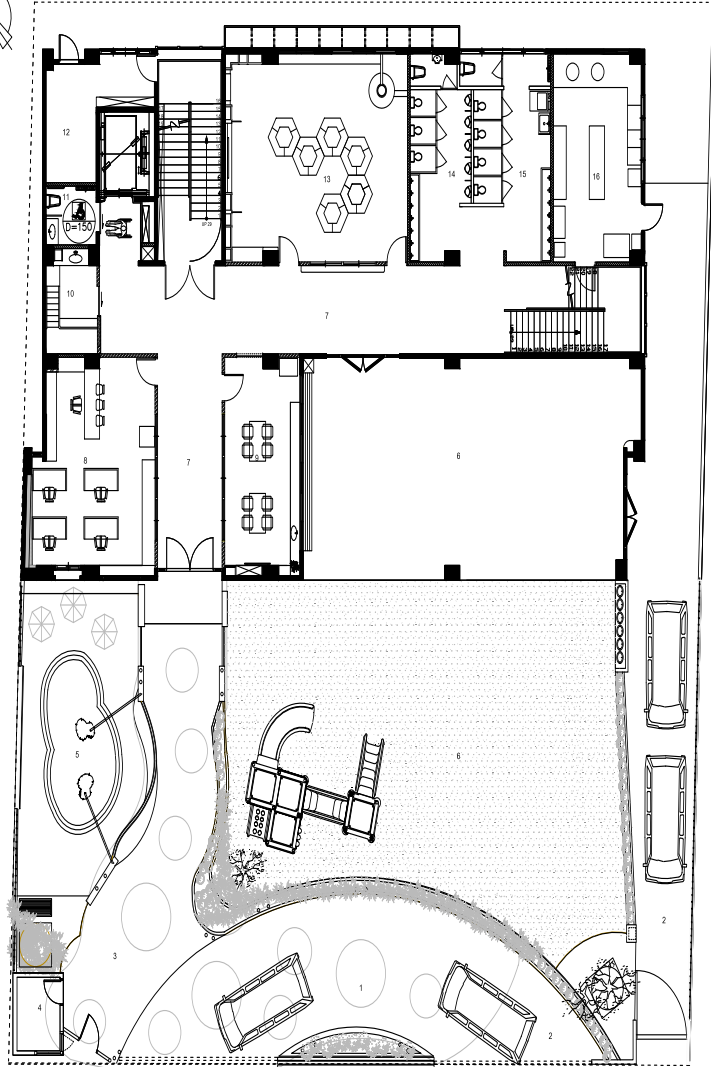
飛機跑道出現在出奇不意的地方，讓遊戲空間的設計成為想像促發的源頭。



Rainbow

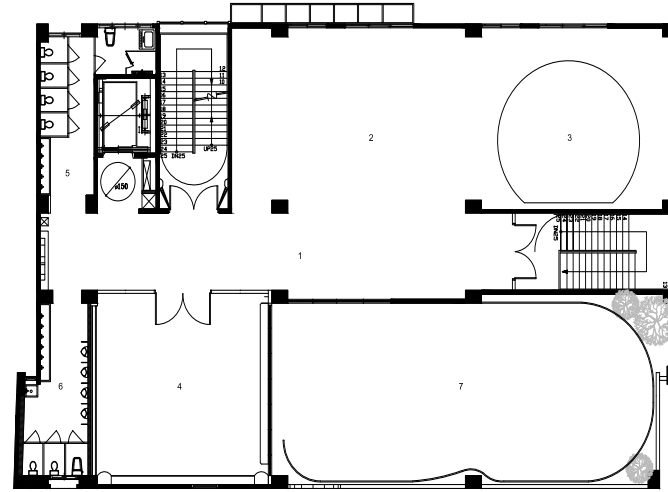






1F平面圖 PLAN

- 1.Shade Sails 遮陽棚
- 2.Driveway 車道
- 3.Pathway 步道
- 4.Security Office 警衛室
- 5.Kid Pool 水池
- 6.Outdoor Playground 戶外遊戲區
- 7.Hallway 廊道
- 8.Office 辦公室
- 9.Reception Room 家長接待室
- 10.Health Center 保健室
- 11.Accessible Toilet 無障礙廁所
- 12.Storage Room 儲藏室
- 13.Library 圖書館
- 14.Boy's Toilets 男廁
- 15.Girls Toilets 女廁
- 16.Kitchen 廚房



4F平面圖 PLAN

- 1.Hallway 廊道
- 2.Indoor Playground 遊戲室
- 3.Sensory Integration Classroom 感統教室
- 4.Dance Studio 舞蹈音樂教室
- 5.Boy's Toilets 男廁
- 6.Girls Toilets 女廁
- 7.Roller Skating Rink 戶外遊戲空間-滾球輪場