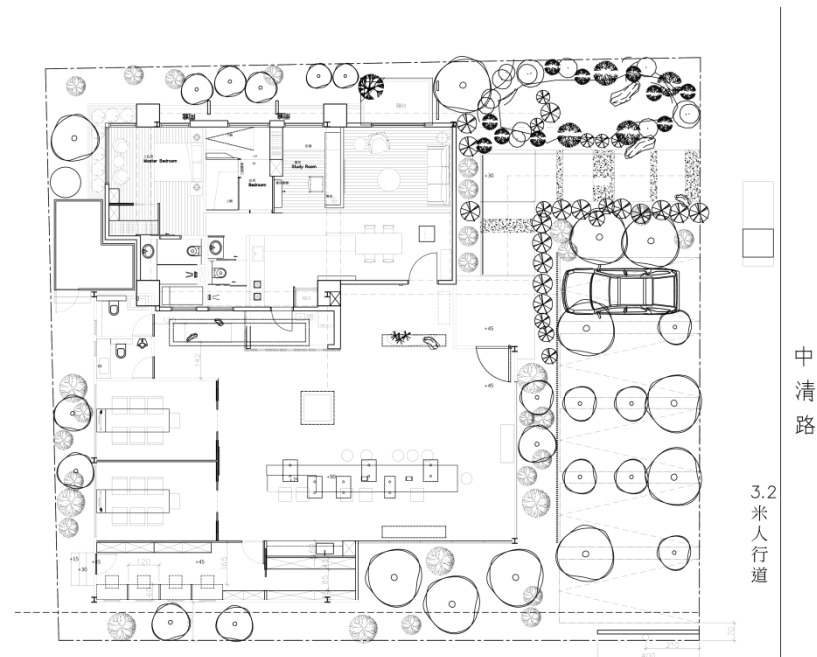




反璞歸真



鄉間院落·院外樹景綠意·小橋流水生機·光透燦爛間·光影如流洩碎玉·灑落於農家之樂。



院內五穀豐饒，享栽種之趣，收地產之豐，自給自足，閒適滿意，樸實真善。



接待會館外牆皮層有三，表層為白色格柵，隔絕車馬喧擾視覺，並保持光透質。中為植栽綠意，透過內層玻璃引景入室



迎賓處以長島大吧檯歡迎入內，營造吃喝相聚的
共享氛圍。







雲灰紋石材鋪陳的電視矮牆面，導入壁爐元素燈源營造溫馨。電視矮牆另一面為書房，將開放空間與閱讀空間作出簡約雙結合。

