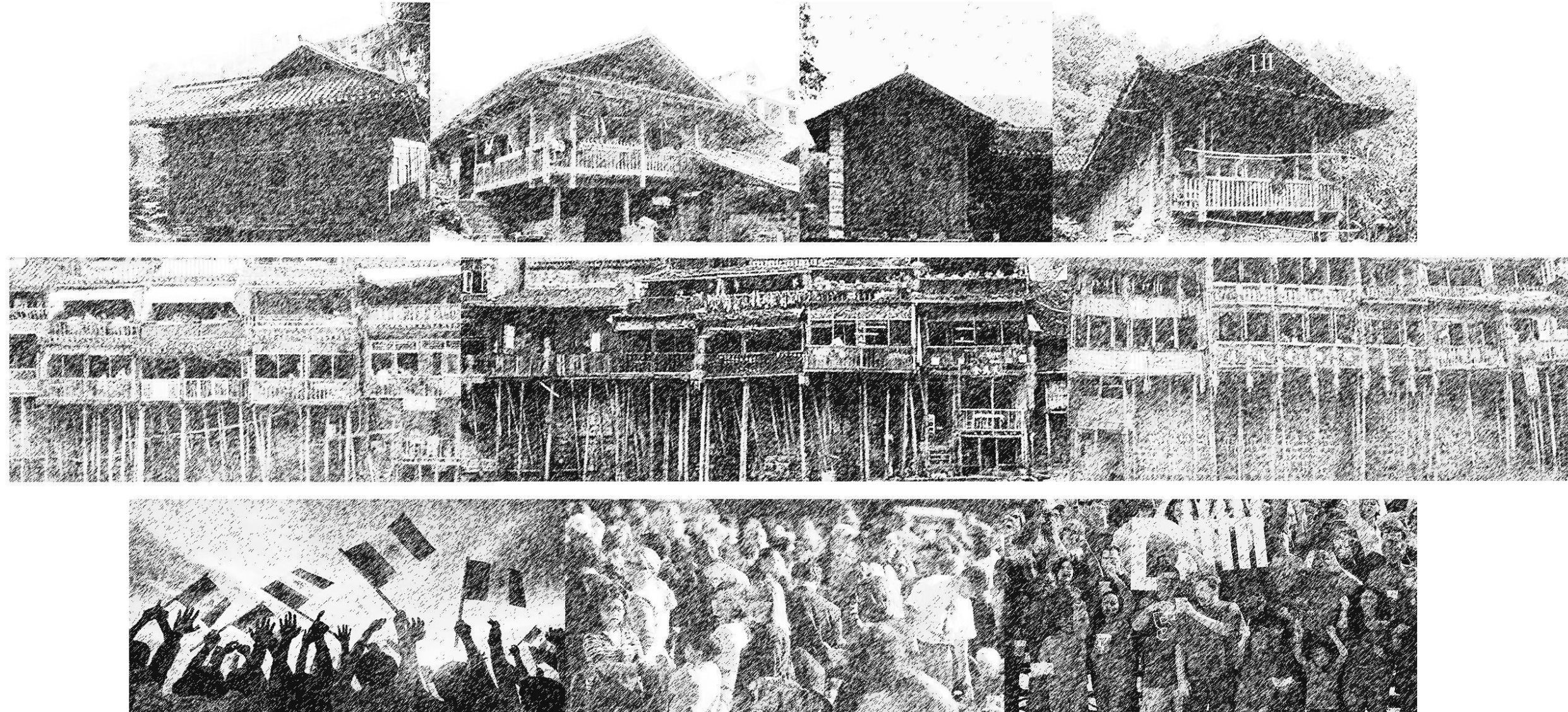


# 归 · 隐

——隐于天地，回归本心

## A6. 艺术型酒店

Static painting articles

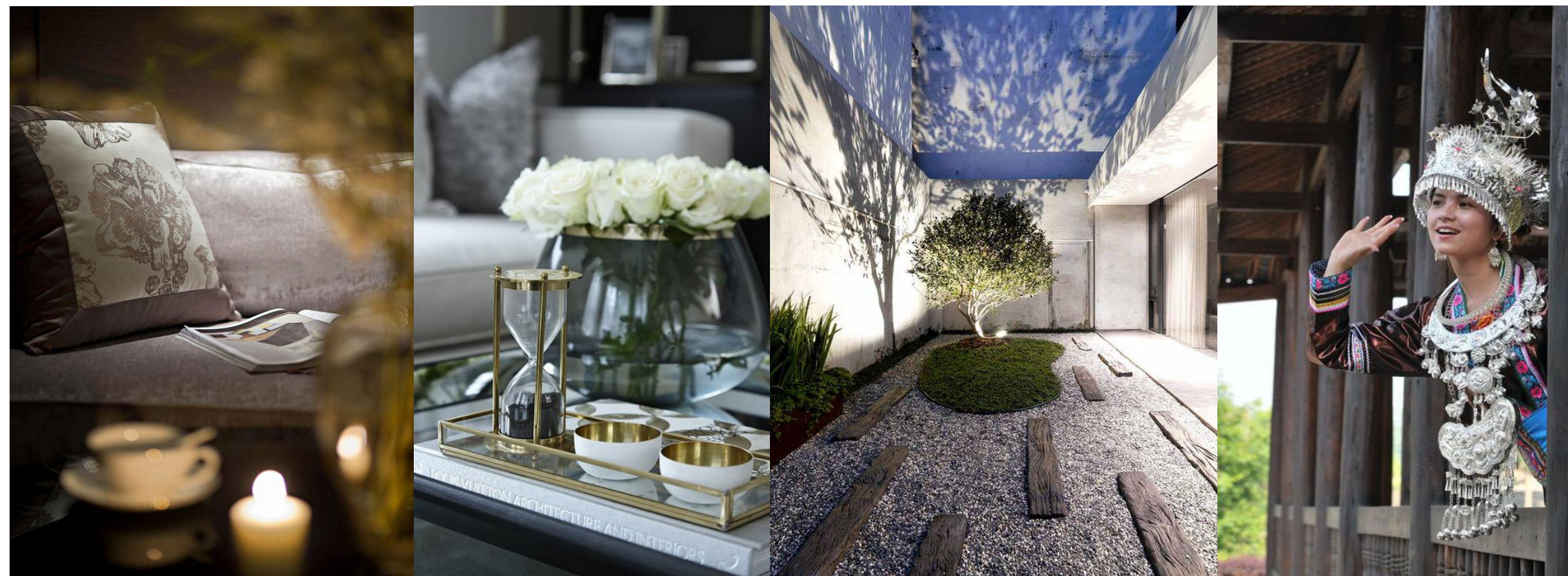


**建筑设计理念：**  
**天——地——人**  
**和谐统一**

天：中国人自古对天满怀崇敬向往，建筑多以院落形式与天对话。

地：在张家界传统民居中，人与地的关系表达可以借鉴独特的吊脚楼形式。

人：这里的人们上安天命，下慰本心，于大天地间劳作与收获，保持本心，达到人与自然的和谐统一。



### 室内设计将延续建筑设计的理念。久在樊笼里，复得返自然的素朴观

酒店空间也将承续张家界的景点特色，营造陶渊明的“采菊东篱下，悠然见南山”的意境，让住户沉浸式体验在“大隐隐于朝市”的环境中。久住在高层建筑林立的都市，无论是青年或孩童老年群体都渴望处在一处亲近自然与传统文化的地方。

**天：**三层顶上体现苗族传统坡屋顶建筑。以及空中花园中以小见大的张家界风景置石之美。

**地：**提取土家族文化及民居摄影素材可作为装饰画，点缀酒店。

**人：**装饰品可放到公共区域作为装饰，也可作为标识性。

# 归 · 隐

## 碰撞

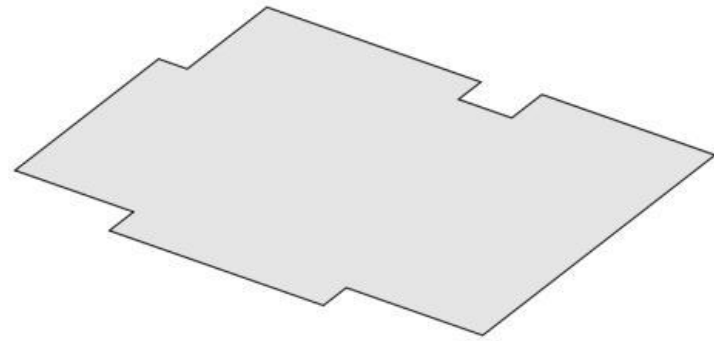
这是现代民宿建筑与传统民居建筑的碰撞。西方秩序美学与东方民族文化展开了关于空间的风雅画卷。

## 取舍

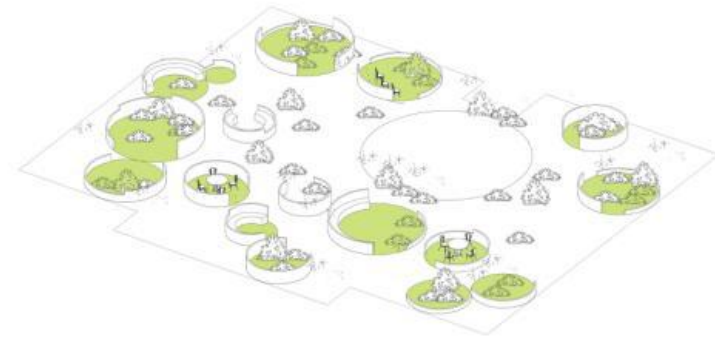
回归形式与功能关系本身。少而精简的居住模式，在继承传统民居中保留千年的架空结构同时，也将对材料空间有新的展现。

## 融合

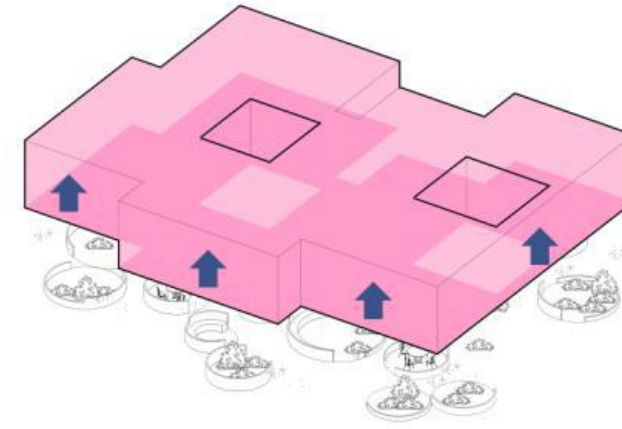
几何形的屋顶建筑语言，使用了钻石般的材质，像金子般洒下的阳光使得建筑犹如一组雨后春笋从大地破土而出，欣欣向荣。又如张家界六种风格迥异的山峰——“雄,奇,险,秀,幽,野,怪”，在“咫尺山林”中再现张家界自然美景的写意造园手法。室内设计将人与建筑、与景观的边界设计模糊化，使住户真正融入自然的环境中。



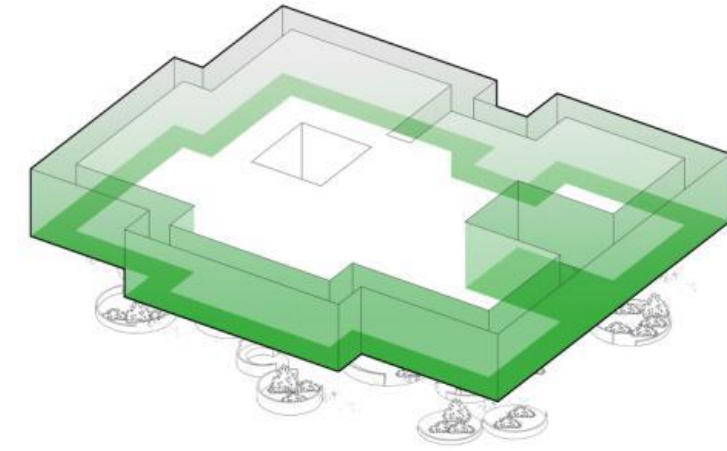
1、建筑用地范围呈位于古城游线的重要节点



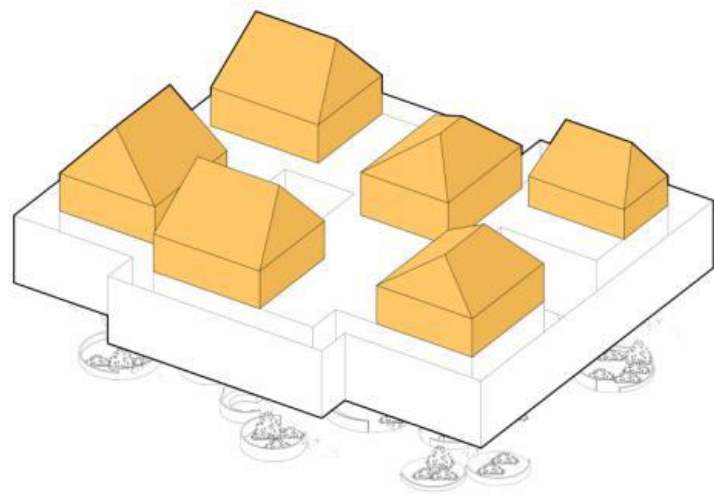
2、将底层开敞，布置丰富的景观及休息设施供人停留



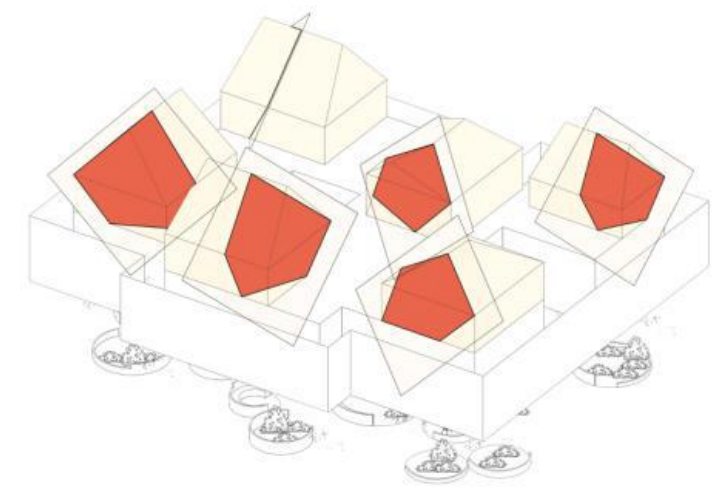
3、将中部LOFT户型用吊脚楼的方式架在上空，局部掏空，为下方广场采光



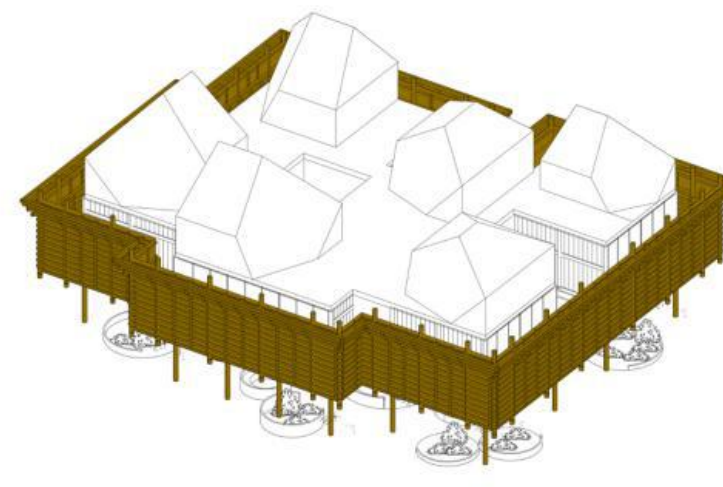
4、设线形庭院，使每间客房都在不只有一个方向被专属的私密景观环绕



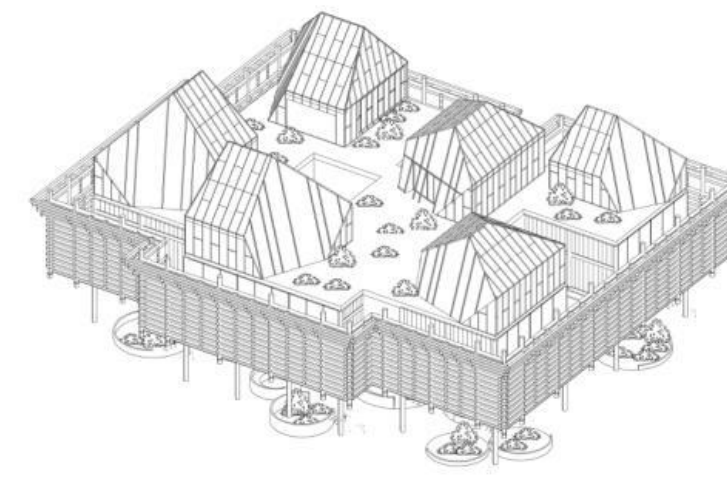
5、在中部客房形成的平台上方，布置若干独栋感的空中别墅，聚落状排布



6、对规则坡屋面进行切削变异，在传统与现代之间寻找设计平衡

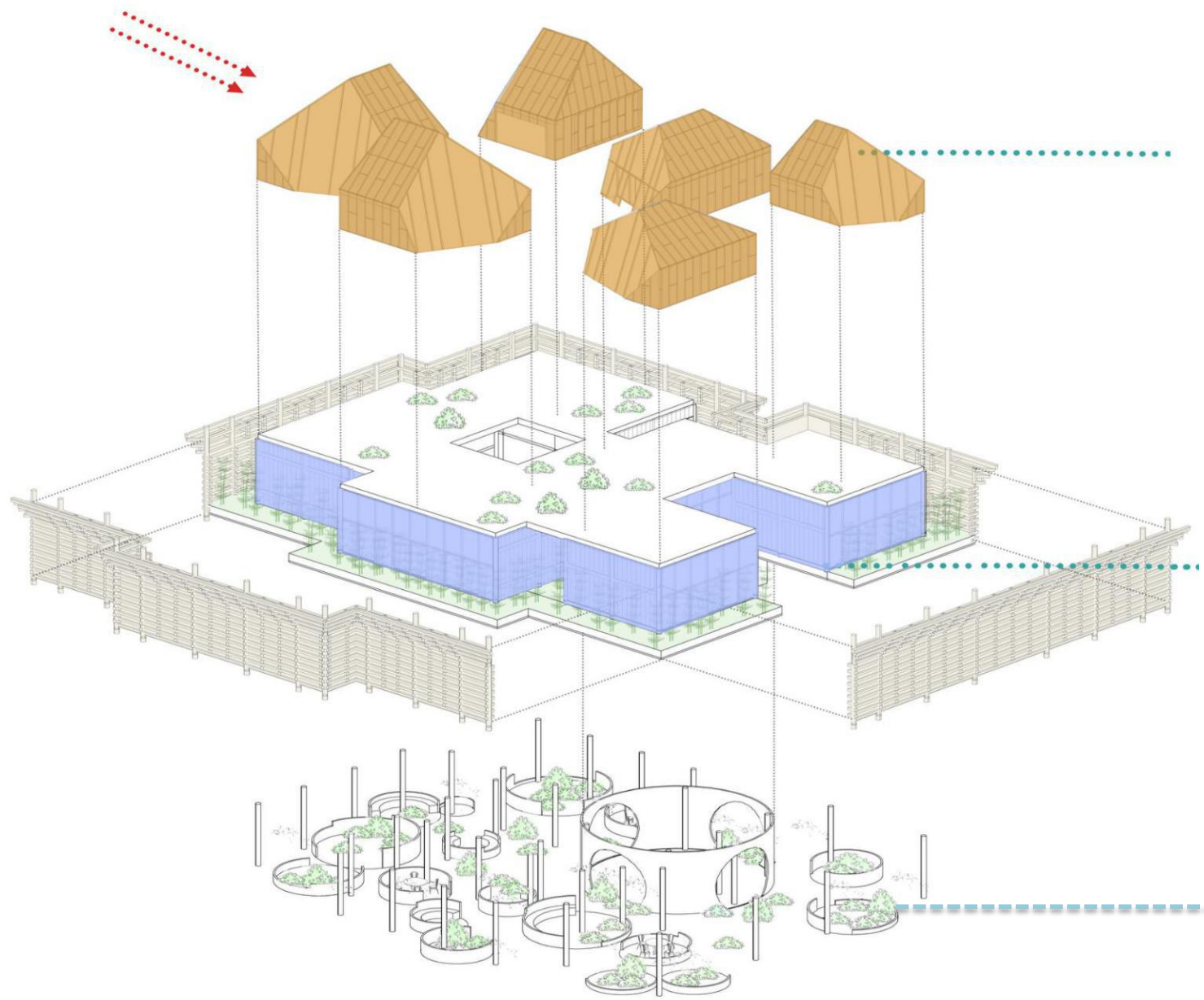


7、庭院外围采用当地木构架体系，材质、颜色及尺度比例都通周边传统建筑一致



8、最终的完成效果与古城周边建筑“和而不同”，体验型的居住产品对丰富的游客需求形成补充。

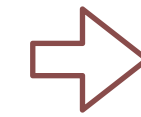
建筑剖析



三层独栋客房  
专属花园+大玻璃采光窗+私密性+采光好

明快

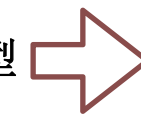
向上



客房品质较高，适宜做高端套房

静谧

禅意

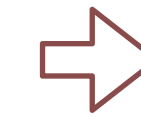


二层客房  
5.5米层高+大玻璃采光窗+面积适中+标准房型

适宜做标准复式套房

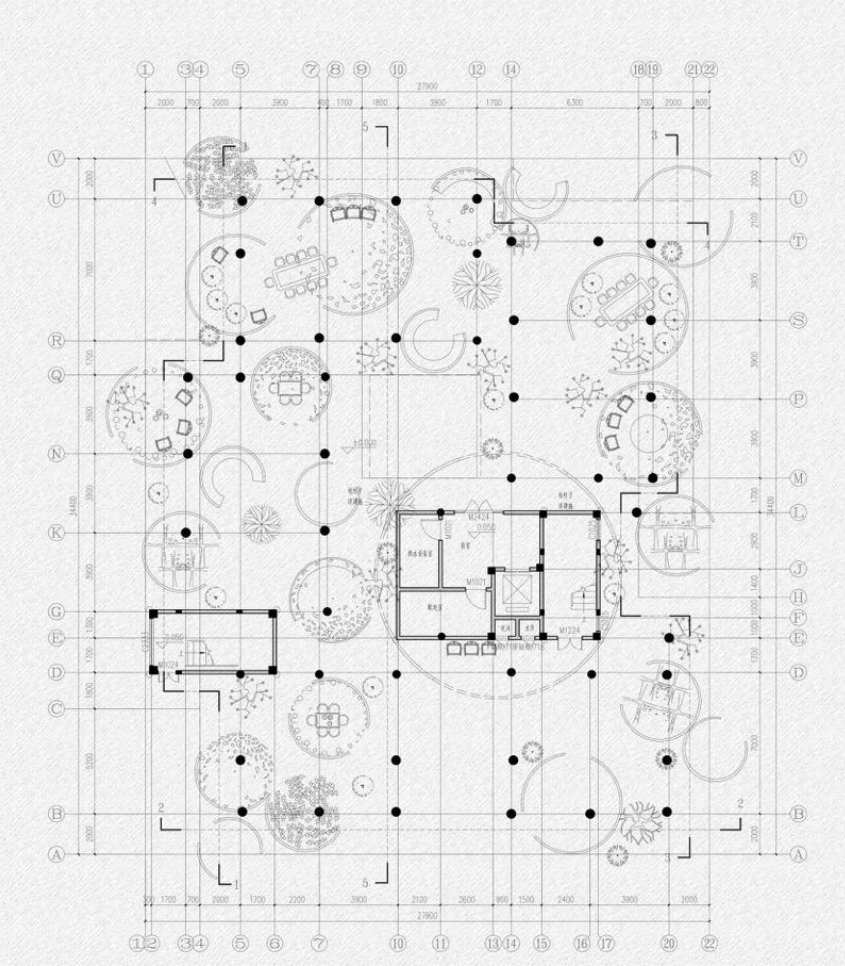
自由

共享



一层吊脚楼/核心筒

适宜做服务及餐饮空间

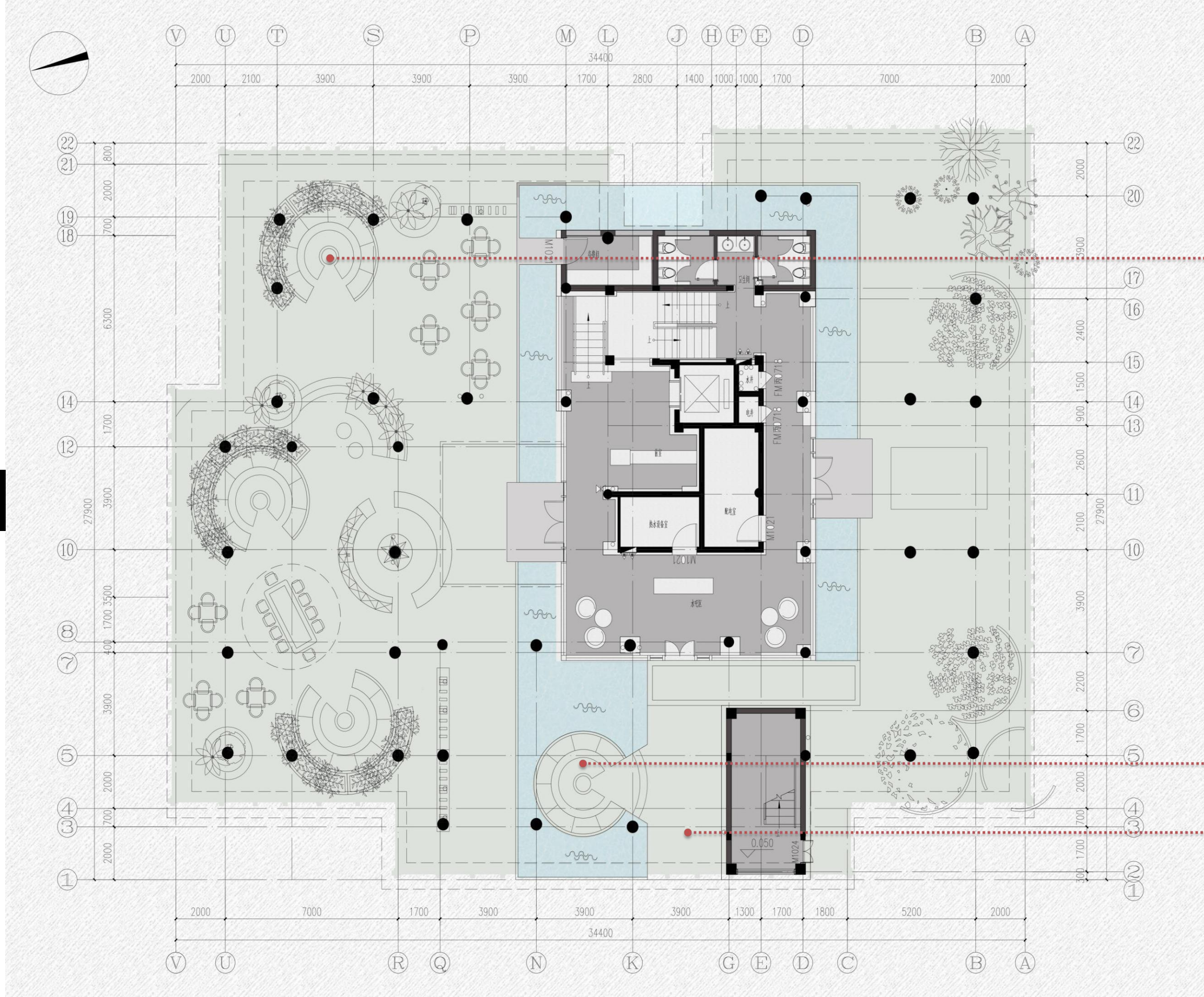


PLAN  
一层平面规划方案

一层平面布局中，核心区域是酒店大堂，及等候登记区。核心筒周边设有水景。在精致低层的建筑中，楼梯将成为主要通道，因此室内设计在楼梯处做了调整，将等候与楼梯结合，增加了趣味性。

北边是共享的区域，主要为围和的小空间形成餐饮区，人们可在此聚会、就餐、阅读、娱乐等。

在东面入口处，设置了一个大地泡吧，人们可在此看秀、世界杯、老电影等娱乐活动。



围和空间 早餐吧 饮品吧

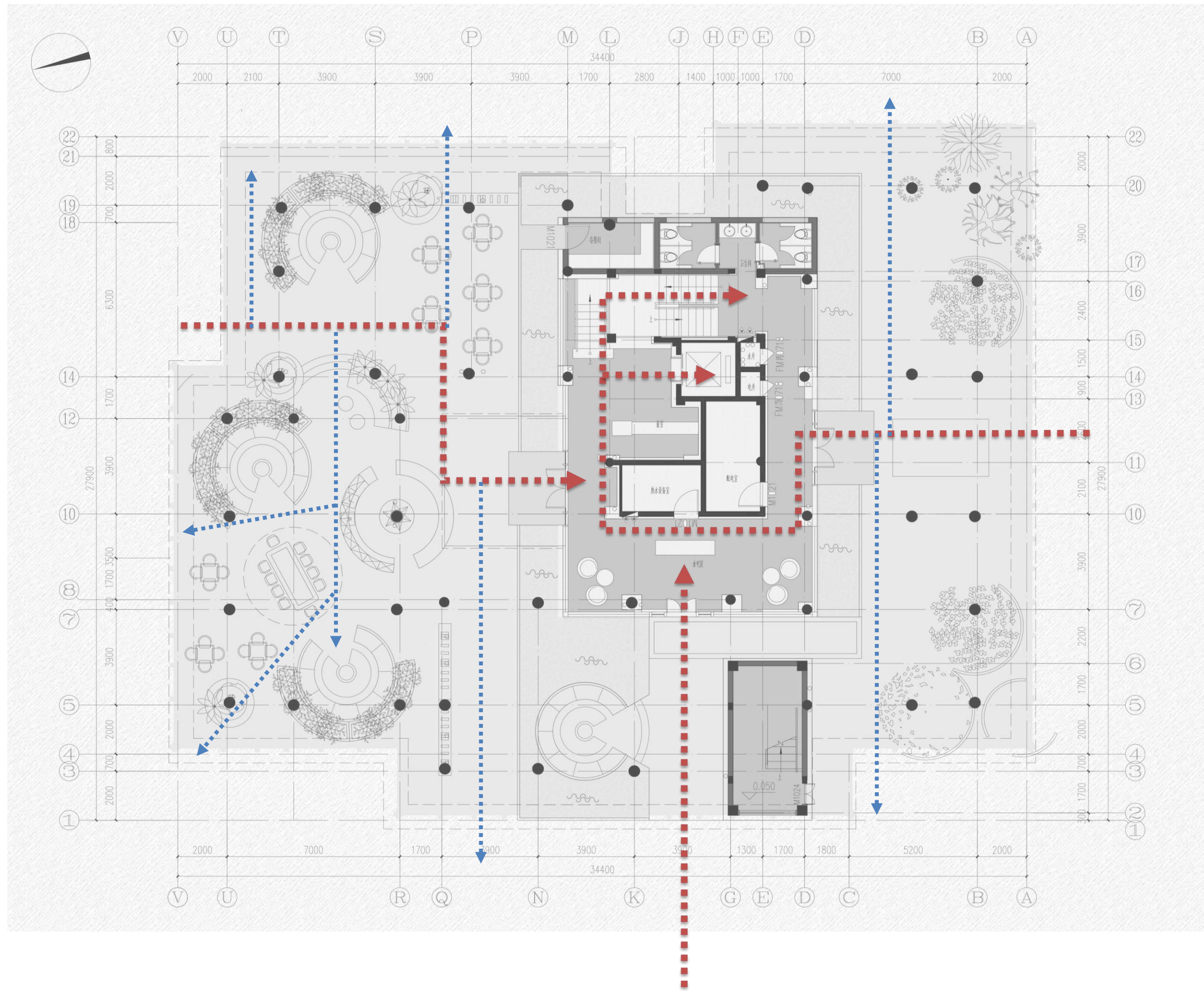
大地泡吧

投影秀

世界杯 / NBA / 时装秀 / 老电影

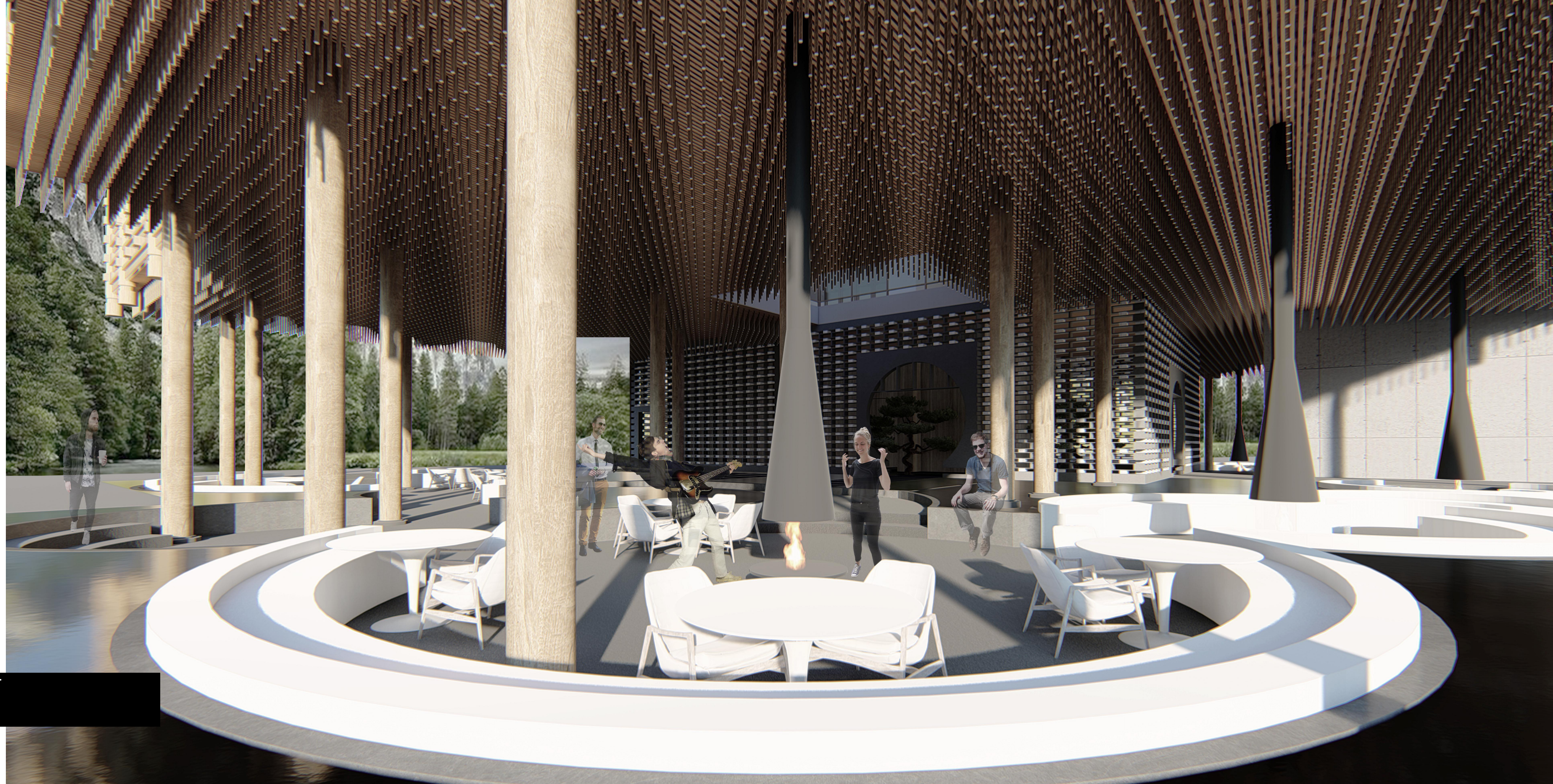
PLAN  
一层平面流线分析图

一层主要为共享空间，人们可以从四面不同方向进入酒店，与周围环境无边界化融合。自由的交通空间使住户可以非常便捷去往不同目的地。



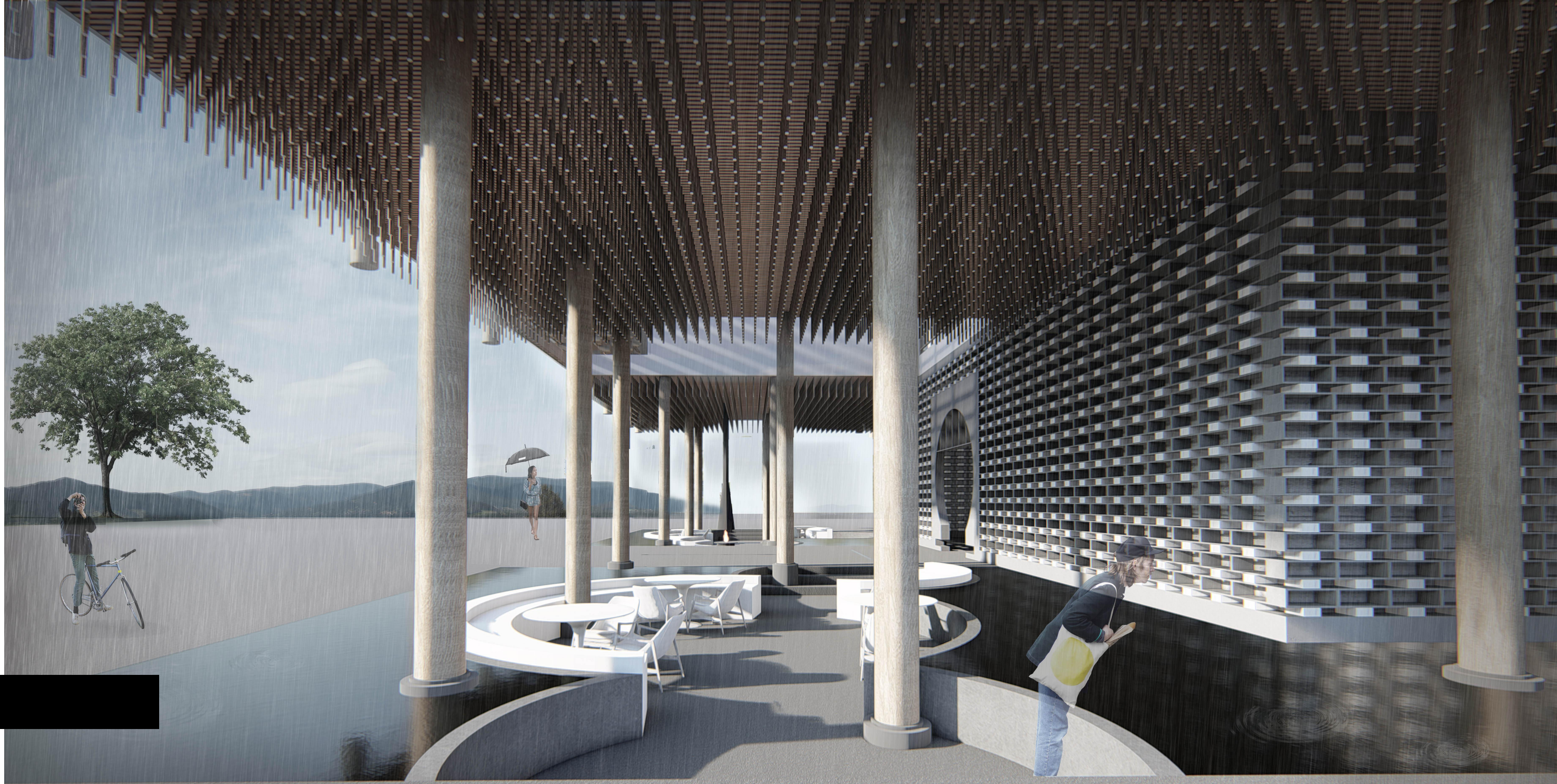
主流线  
此流线





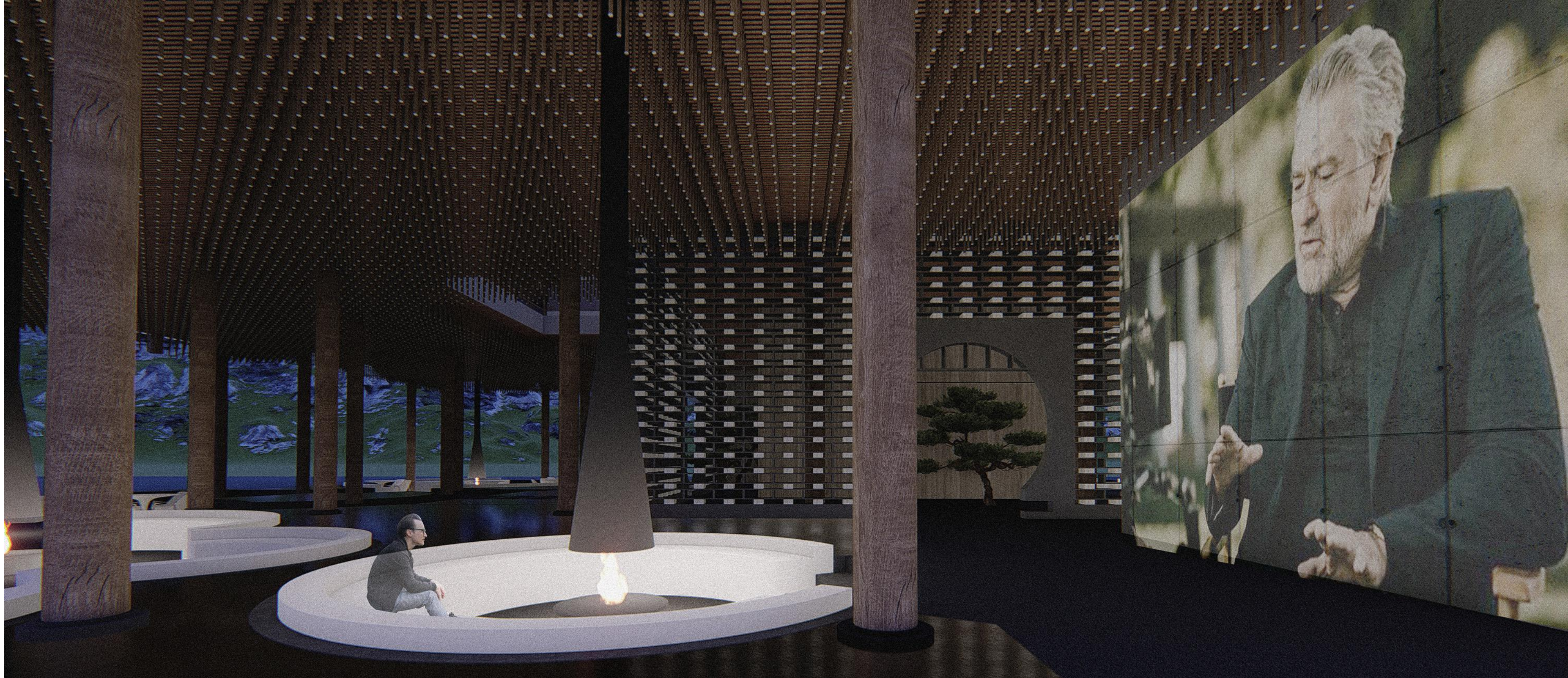
CONCEPT OF INTENT  
一层共享空间

地面的材质和大庸古城街道一致，让人无意间进入其中，天花的小木条与灯具穿插结合营造星空之感，同时天花的星空灯也对吸引人流起到良好的引导作用。为防止小孩攀爬，建筑四周做了水景，建筑生长于水中之成，水为建筑带来灵气。



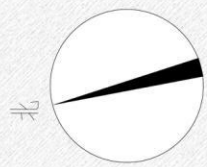
CONCEPT OF INTENT  
一层共享空间

一层的空间意向是东方光影婉约的表达，通过建筑界面肌理变化，让光线柔和进入，同时避免光污染。 屋顶木板拼接对处理方式，点线面的构成形式。



CONCEPT OF INTENT  
一层共享空间

一个大地泡吧，人们可在此看秀、世界杯、老电影等娱乐活动。

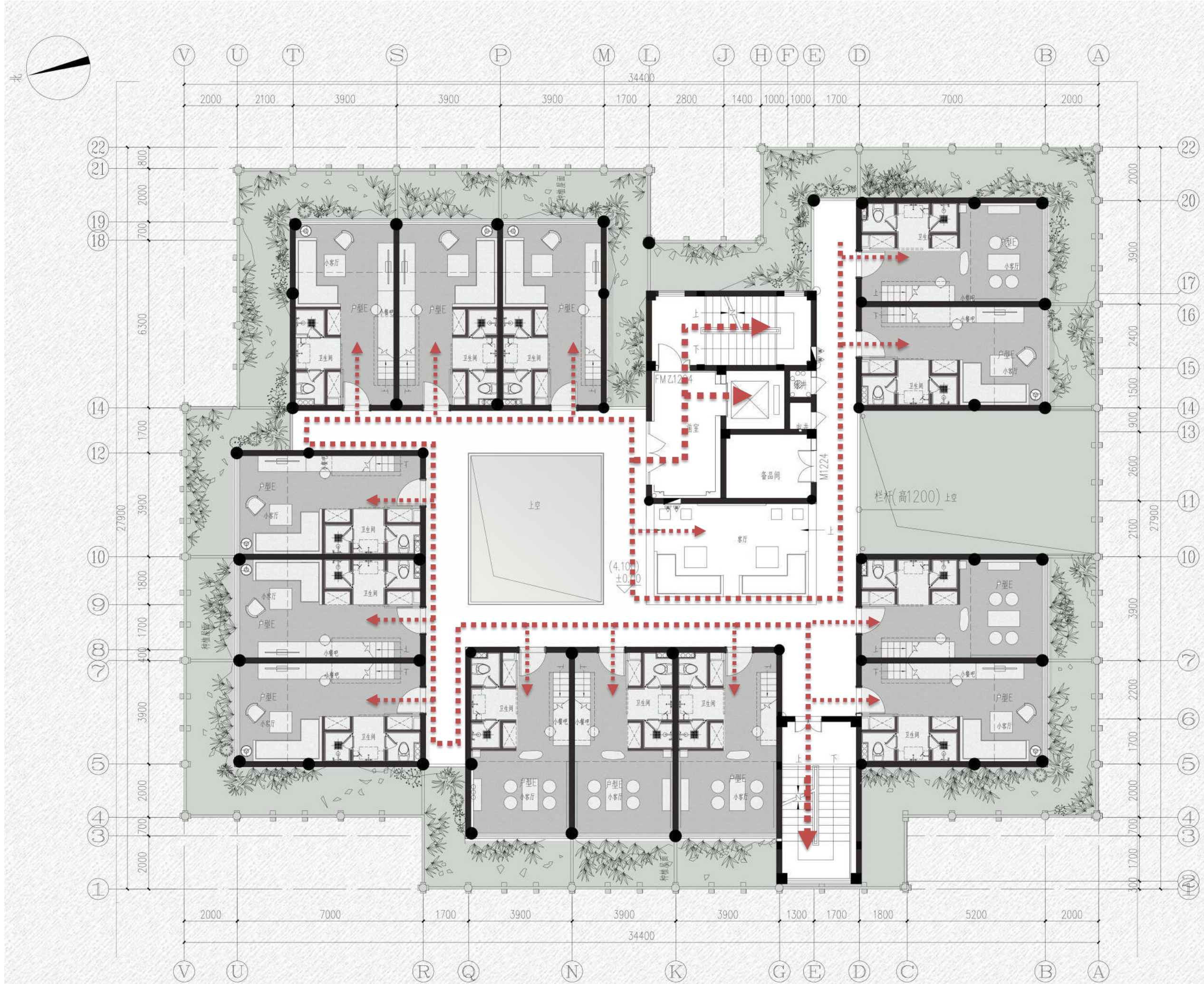


PLAN  
二层平面规划方案

将平面功能优化，如整合卫浴空间等。

PLAN  
二层平面流线图

有行李的乘电梯上到二楼，大部分住户从楼梯上二楼，从环形的通道进入不同客房。辨识度较高，交通也极为便捷。





CONCEPT OF INTENT  
共享空间



CONCEPT OF  
INTENT  
共享空间

此客房为较大胆的设计，没有电视。住户可在此房间静养禅修，品香喝茶。

PLAN  
三层平面规划方案

三层布局中将原有室内设计功能优化。露天平台根据不同户型设置不同主题花园。有开阔聚会的庭院，也有私密安静的小花园，又或是烧烤娱乐的小天地、安静禅意的写意小园子。将室内与空中花园无边界融合。

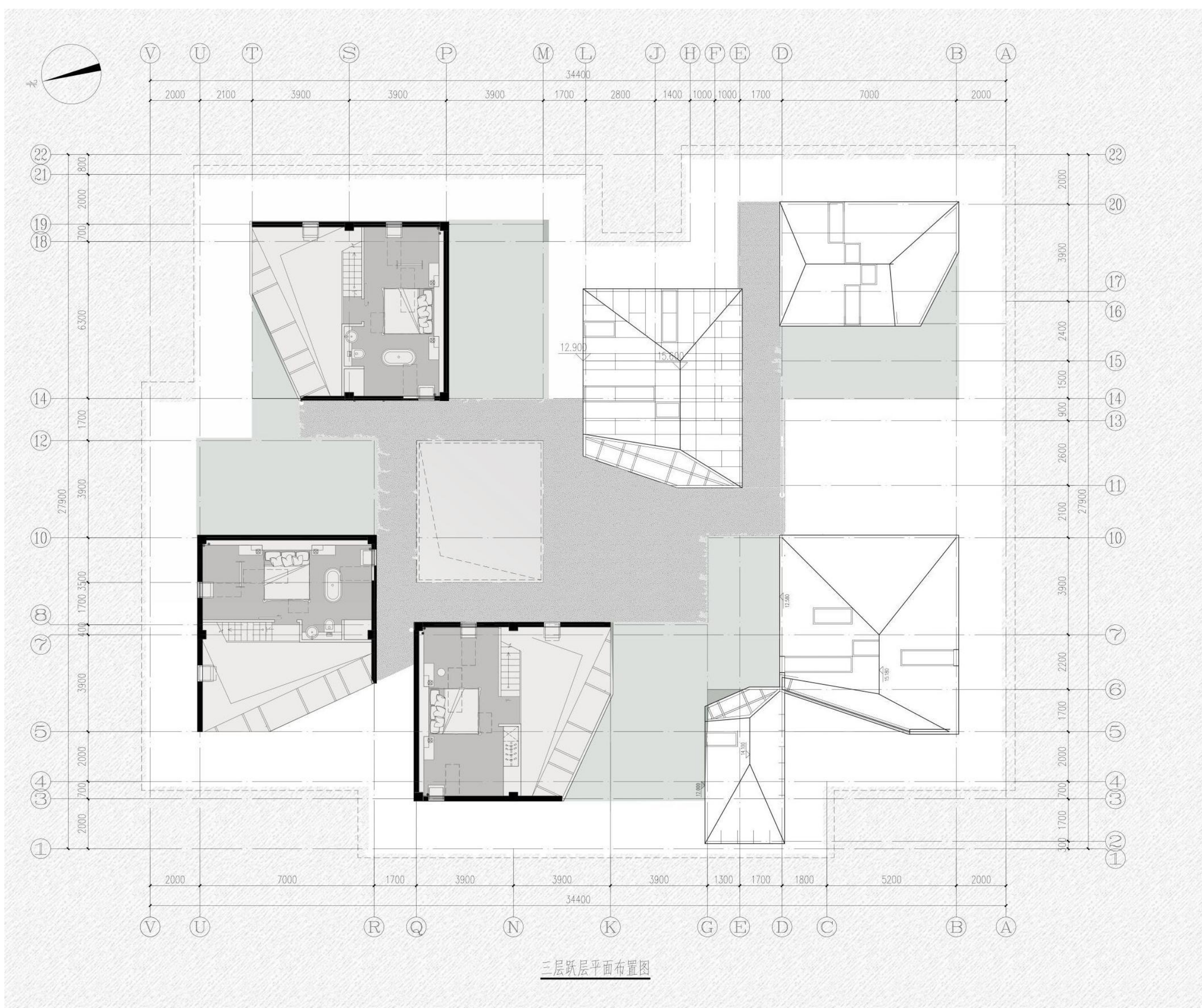


三层平面布置图 1:100



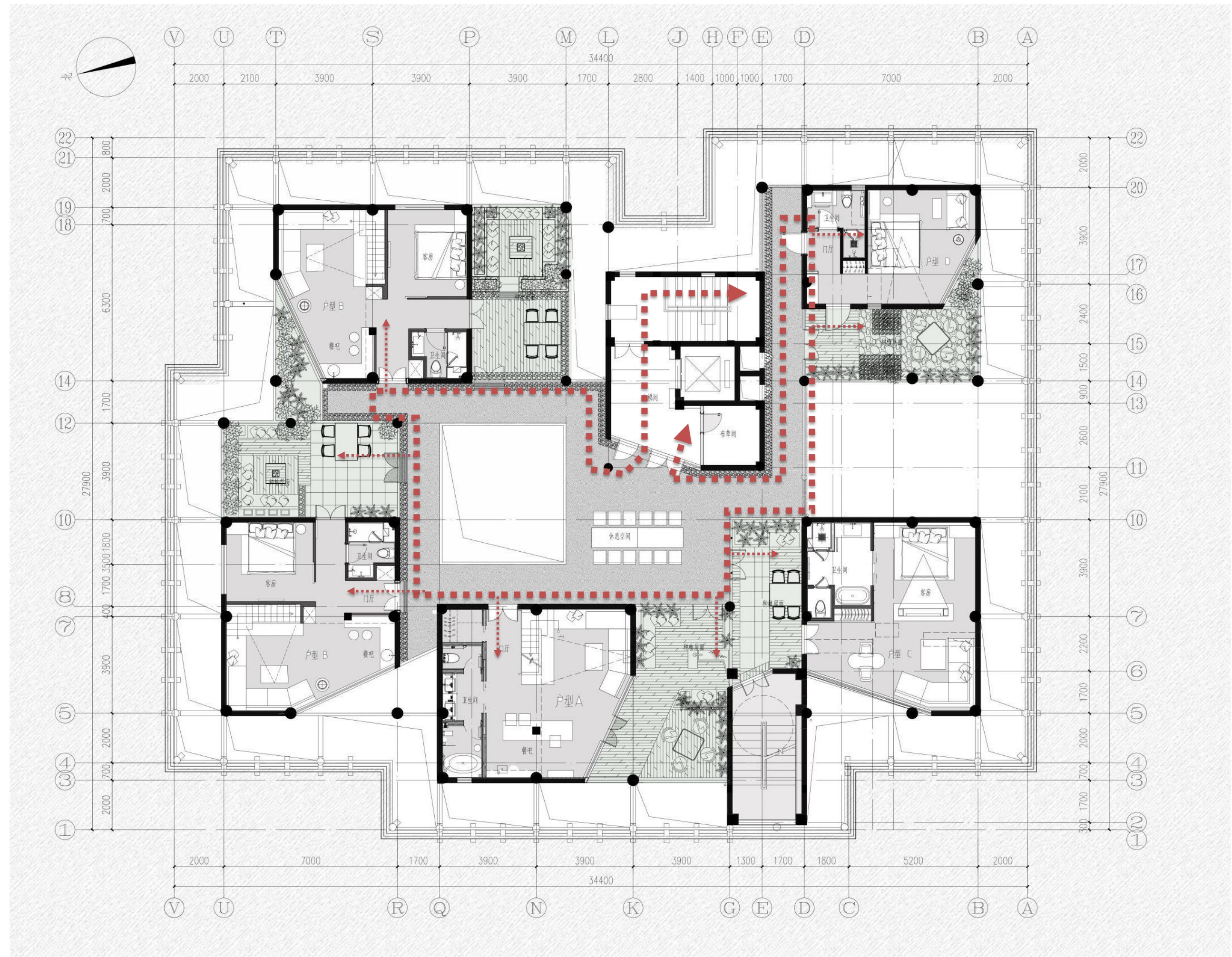
PLAN  
三层平面跃层方案

三层三个独立的跃层为卧室休息区。



PLAN  
三层平面流线图

三层同样以中庭形成环路通道进入  
六个客房。



CONCEPT OF INTENT  
共享空间

圆桌为茶台就餐，这是小客厅，上面的天窗是建筑预留的位置做了微小的修正。木地板上引。电视隐藏，采用原始厚重的材料。



CONCEPT OF INTENT  
共享空间

席文的混凝土质膜。具有当地民族特色，斗笠用成灯具用，圆环的装饰灯。  
两个电视挂在墙的两侧，可以在不同区域观看。

草原地域实践分解图-呼伦贝尔草原



森林地域实践分解图-白云山国家森林公园





地域实践分解图-威海海驴岛



湖泊地域实践分解图-长白山国家森林公园