



**Miramar**  
美麗華百樂園  
Miramar Entertainment Park

Elegant turn around

美麗華百樂園 ▪ B1F

座落地點 | 台北市·中山區  
承攬內容 | 設計  
承攬面積 | 2098 m<sup>2</sup>

Miramar Entertainment Park  
Location Zhongshan District  
Corporate image and B1F design



0

# 整體概念



ABOUT  
CONCEPT

- 品牌精神
- 概念元素
- 範圍及現況

## About 概念想法 IDEA 企業理念

美麗華百樂園在青山綠水的開放空間中，以流暢明亮的設計手法，將自然的律動融入建築物中，讓室內公共空間的綠意造景和室外連成一氣，不只創造出宏偉的空間與多次元的變化，更滿足現代人親近自然的需求。

美麗華百樂園希望帶給大家一個新概念的多功能商業空間，建立一座國際級娛樂休閒購物設施，全世界的流行品牌、完善的顧客服務、引人入勝的娛樂休閒空間，加上全台首創的百米摩天輪，成為新的「生活文化提案者」。讓顧客盡情想購物與休閒之樂而流連忘返，成為新的「娛樂天堂」。

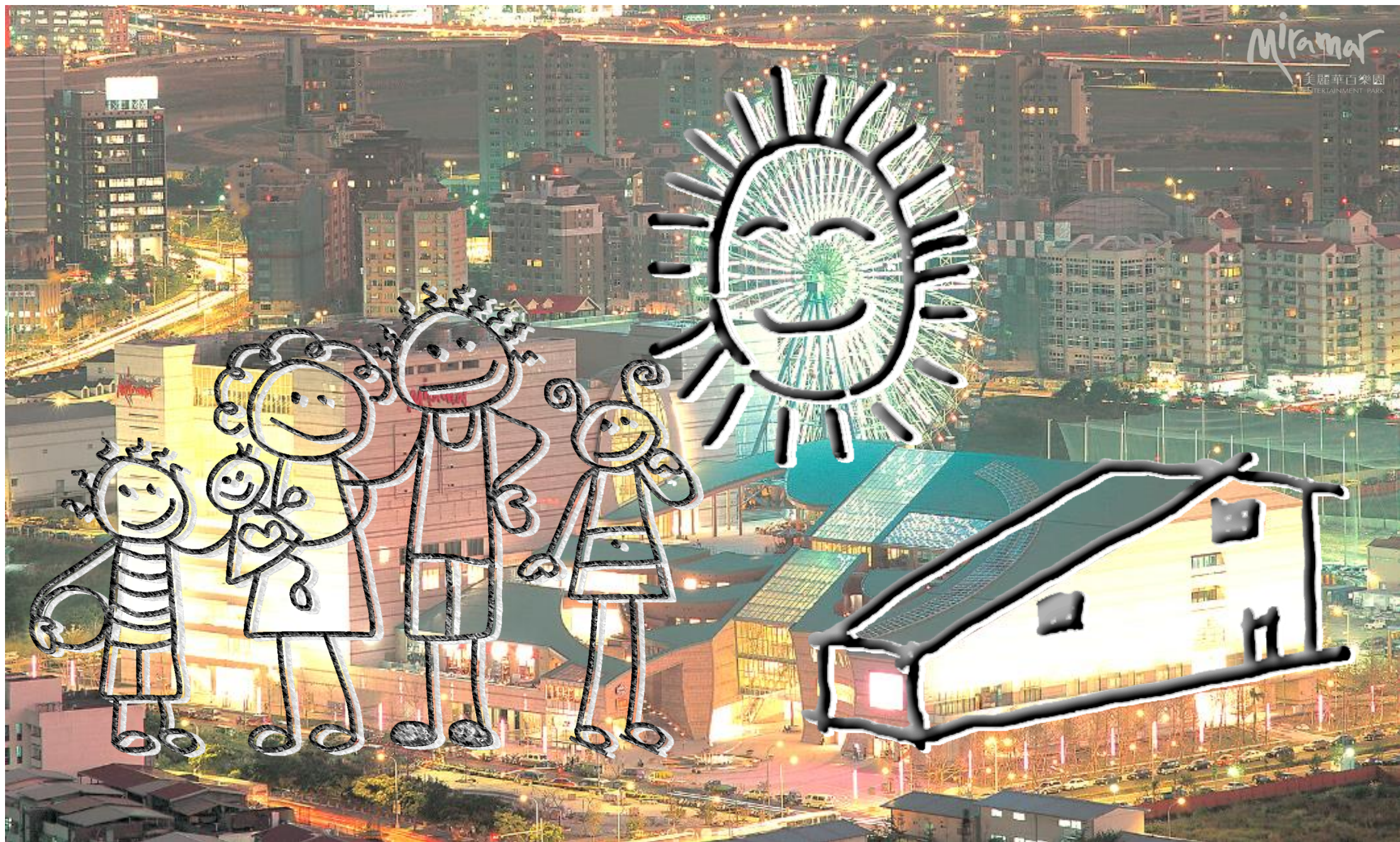




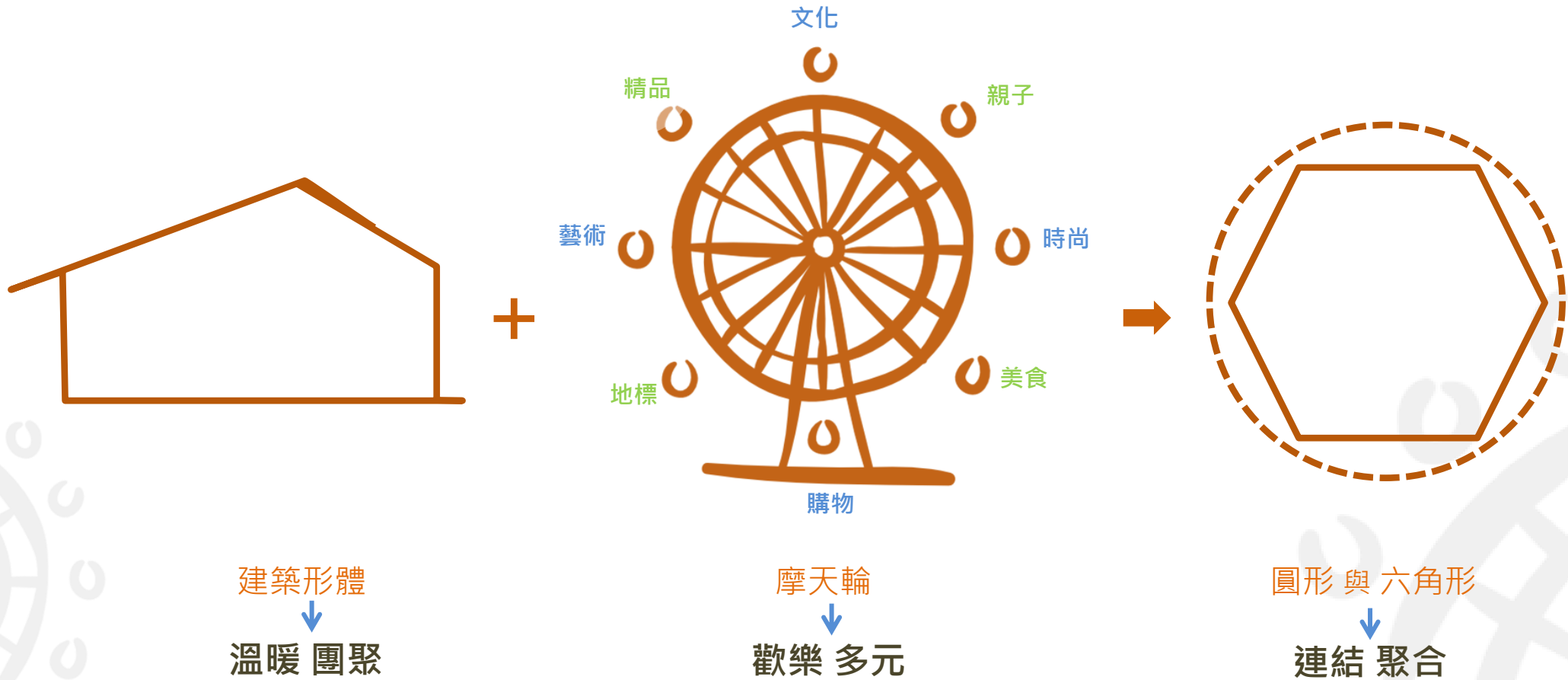




全家人的美麗華。









配合時代趨勢，分析  
整體意象&定義



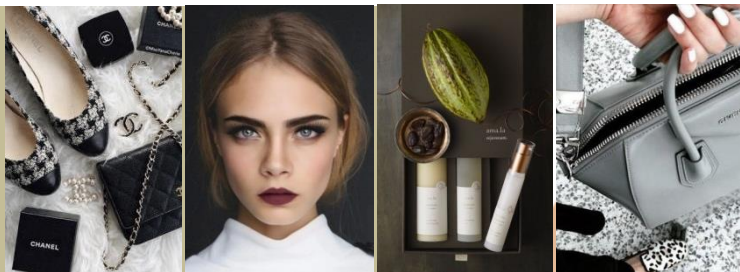
CONCEPT 商場定位

文化

親子

1F

FASHION  
SIMPLE  
BEAUTY  
QUALITY  
MAKEUP



精品

4F

KIDS ONLY



時尚

藝術

3F

BOUTIQUES  
SHOPPING  
DESIRE  
DEEP  
SHINE



地標

美食

改裝首輪  
Modified first turn

B1F

購物

VIVID  
DELICIOUS  
FAMILY  
QUALITY



本次B1F、1F、3F及4F擬改裝，因之，我們重新審視美麗華過往帶給大眾的記憶，並將B1F美食街具體提出設計概念，提供結合自然、清新的桃花源。



# B1F 美食街

平面規畫範圍

PLAN

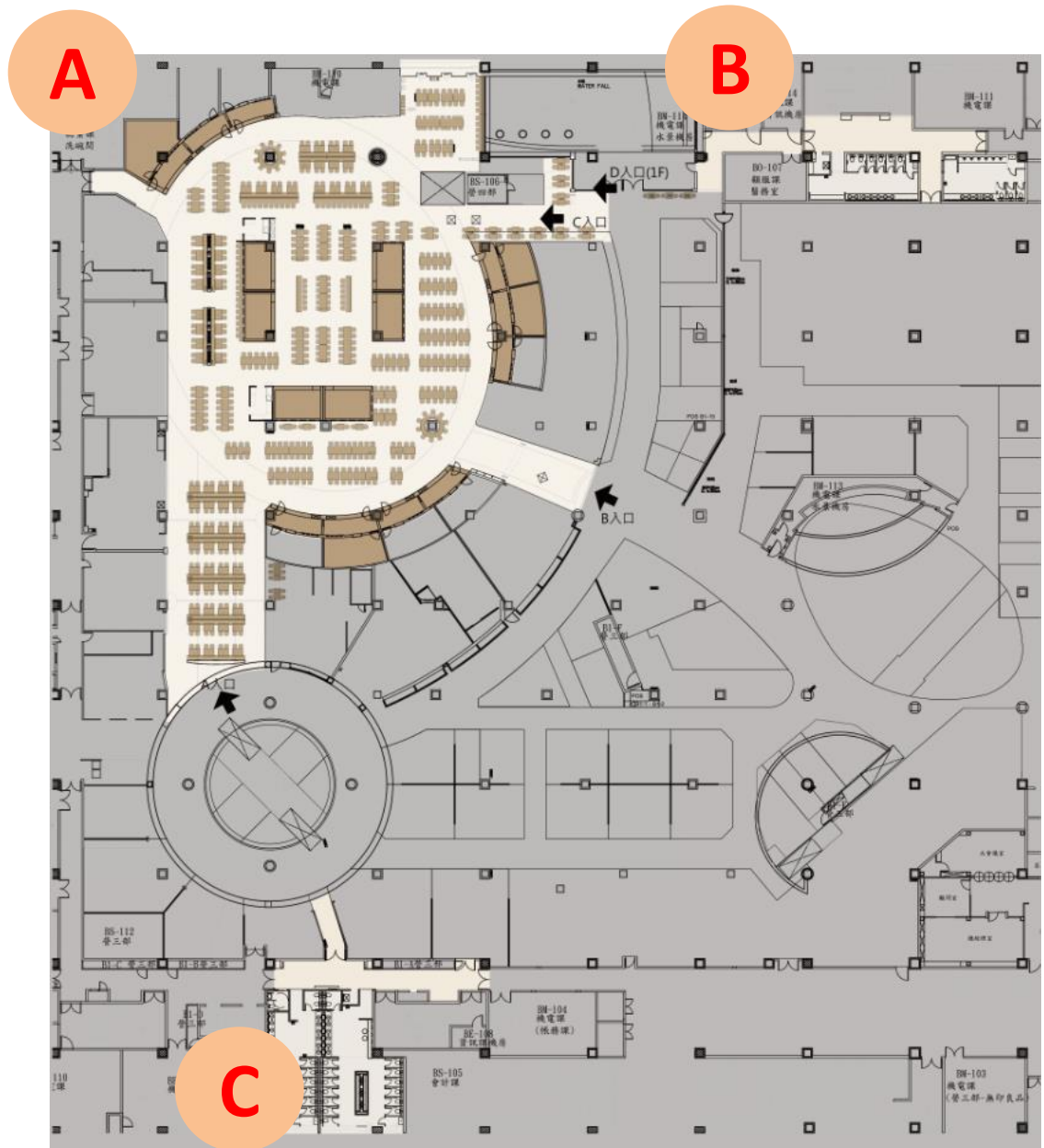
A. 美食街 1588 m<sup>2</sup>

美食街-親子區 75 m<sup>2</sup>

B. 親子廁所 187 m<sup>2</sup>

C. 尊華廁所 248 m<sup>2</sup>

B1F Total : 2098 m<sup>2</sup>=635坪



# B1F商場

現況照片.分析

SITE PHOTO

現況座位席  $8*12+4*123+2*35+2*24=706$  (位)

- 需求及限制
- 室內淨高
- 入口地坪維持







1

設計說明



ABOUT  
DESIGN

## CONCEPT / 設計概念

以流暢明亮的設計手法，將自然的律動融入建築物中，讓室內公共空間的綠意造景和室外連成一氣；而這次改裝延續與自然對話，簡單、高雅、實在、溫暖為主軸。回到最原始、最純粹的發想概念，溫暖的材質運用和注重五官品味的歷程，給予人與空間的互動新空間，創造用餐環境中的舒適感，生活原來可以簡單、美好。

A Miramar Shopping Mall's remodel project.  
Continue of dialogue with nature.  
Simplicity , Elegancy , Warmth , Real , are  
Key elements of deco ambiance.  
Nature rhythm is beating inside the building.  
When nature scenery is right next to  
you, dining is not just about the food.  
Feel free to interact with the space.  
Life can be joyful and wonderful.





B1 細節手法  
場域活動 美食街

親朋好友齊聚一堂的美食饗宴。





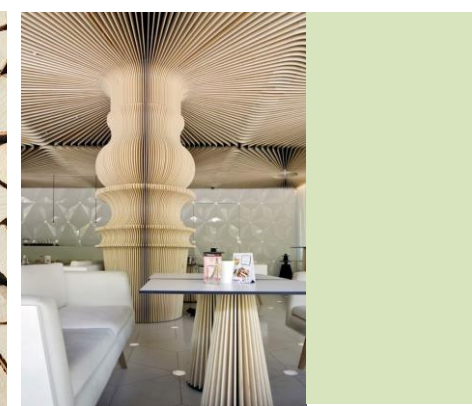
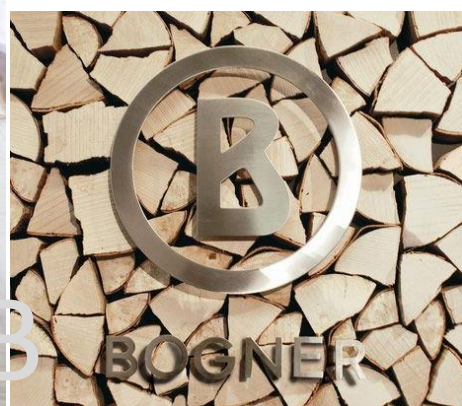
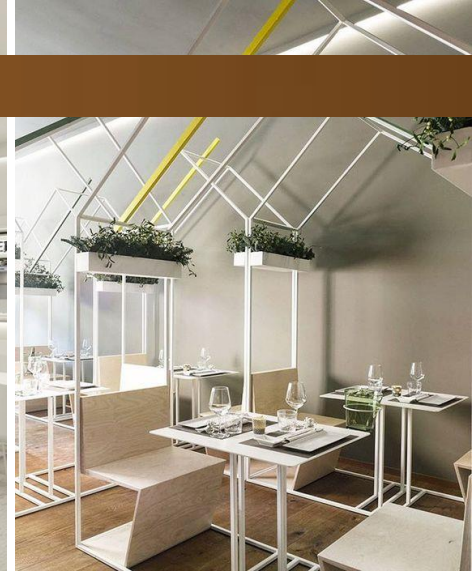
B1

細節手法  
概念

美食街



自然 · 清新 Nature · Pure & Fresh



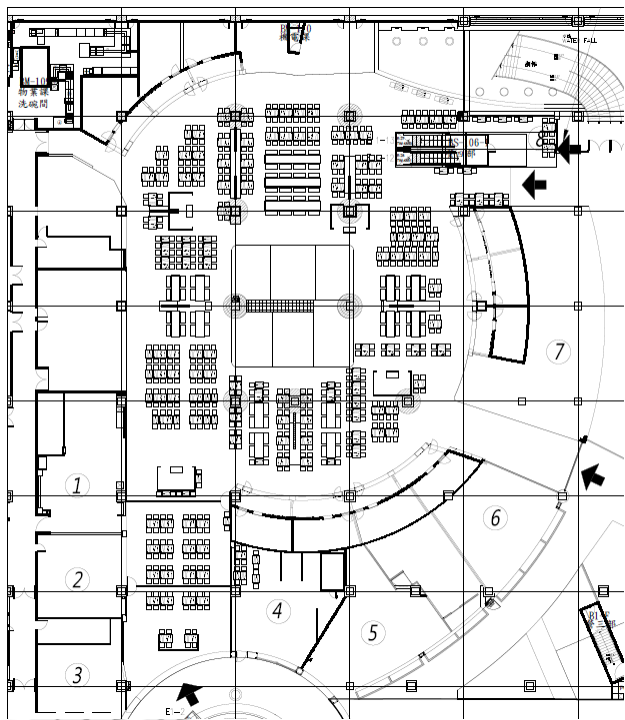
NATURAL LAB

BOGNER



# B1 平面配置 PLAN

## 美食街-平面配置圖



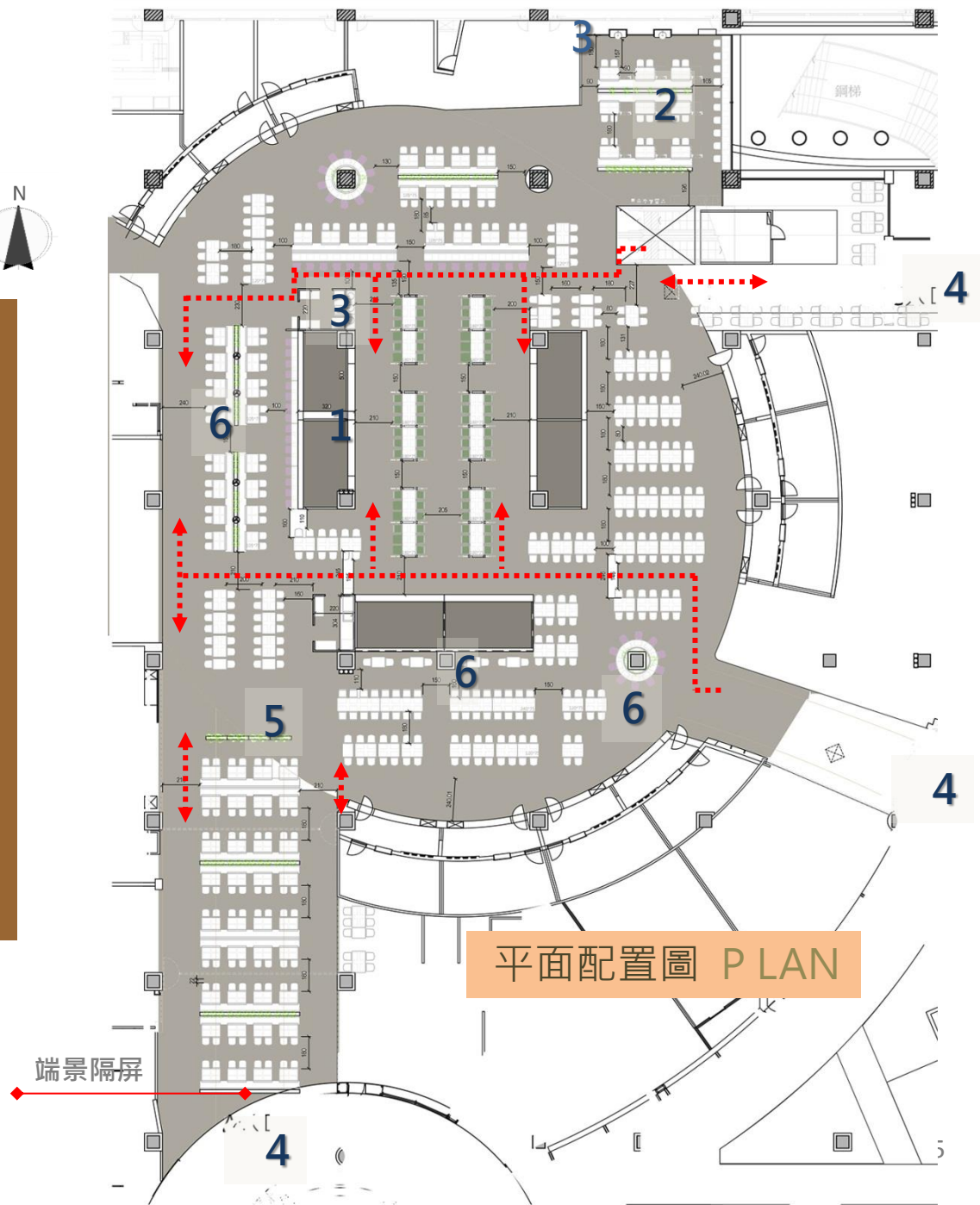
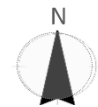
原始平面圖

### 設計重點:

1. 中央環繞式櫃位  
搭配寬鬆座位營造悠閒氛圍
2. 親子用餐區  
新設用餐空間
3. 增設兒童洗手台
4. 鮮明門拱入口造型
5. 綠色景觀植栽
6. 其他座位型式增設  
吧台式座位  
環柱式座位  
長分享桌式座位
7. 回收台設置

座位數:776席

吧檯區 52席  
座位區 724席



平面配置圖 P PLAN

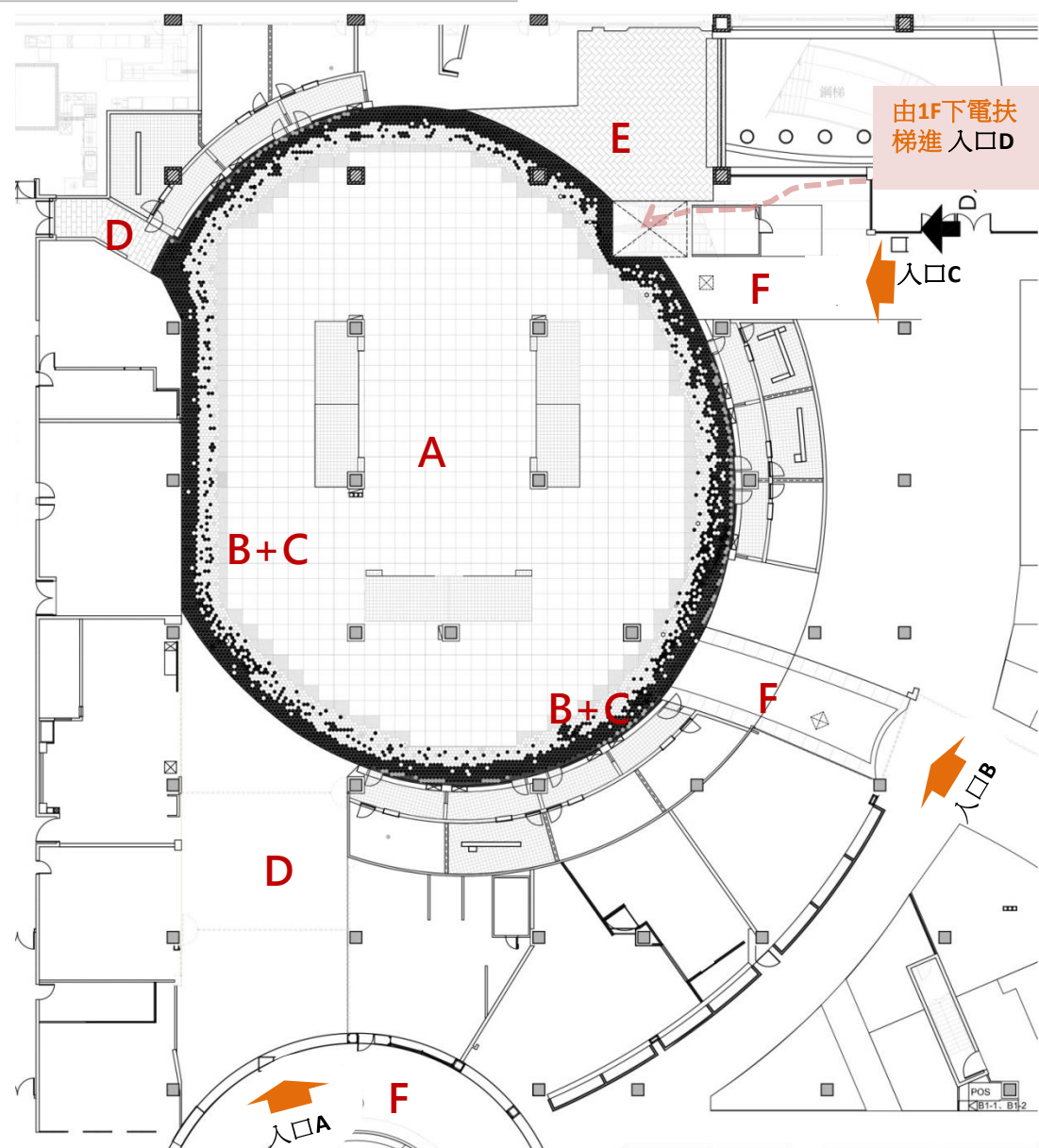
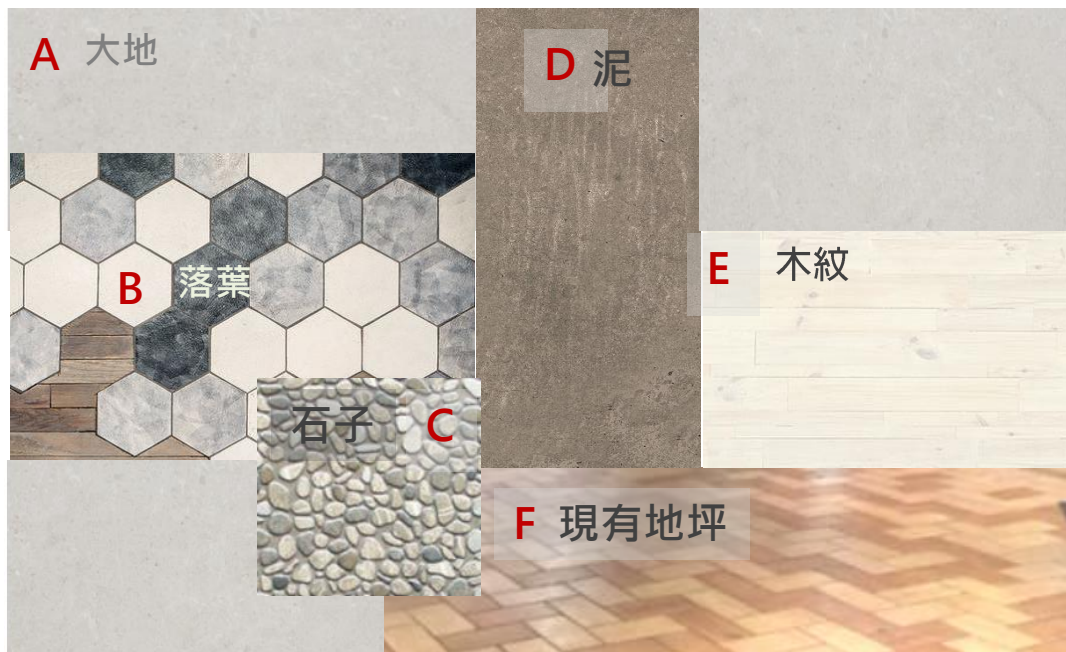




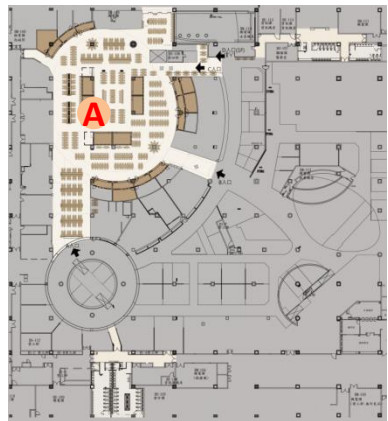
# 地坪配置圖 FLOOR PLAN

## 地坪說明

展現大地、落葉、泥地、石頭、木 等的氛圍，呼應原有地坪的廣場磚意象，如同走進日光森林般。

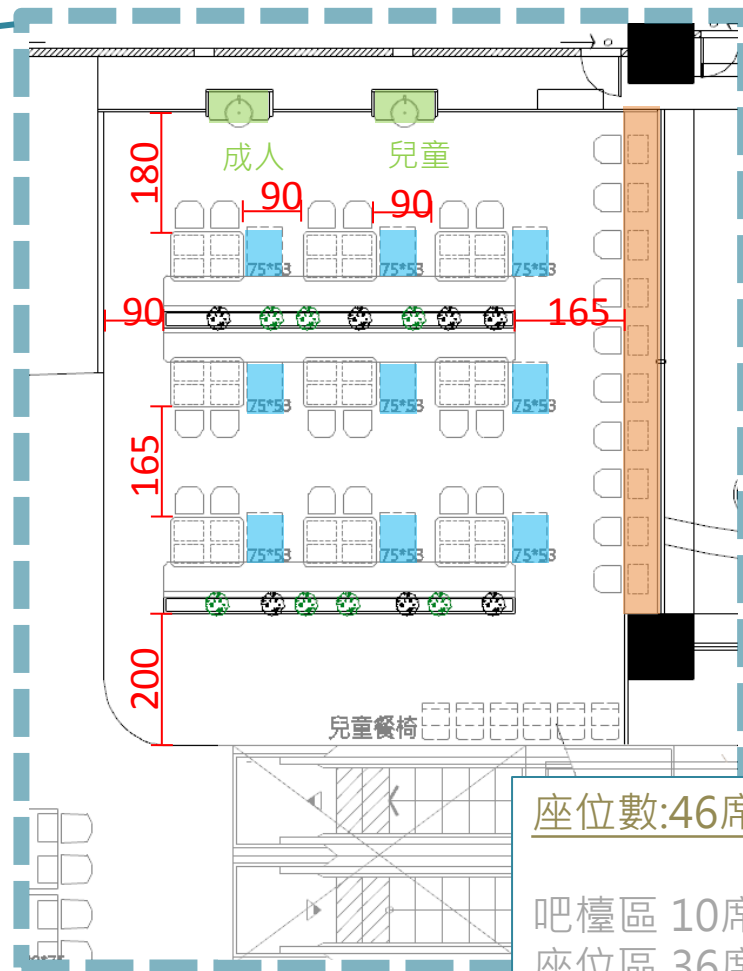
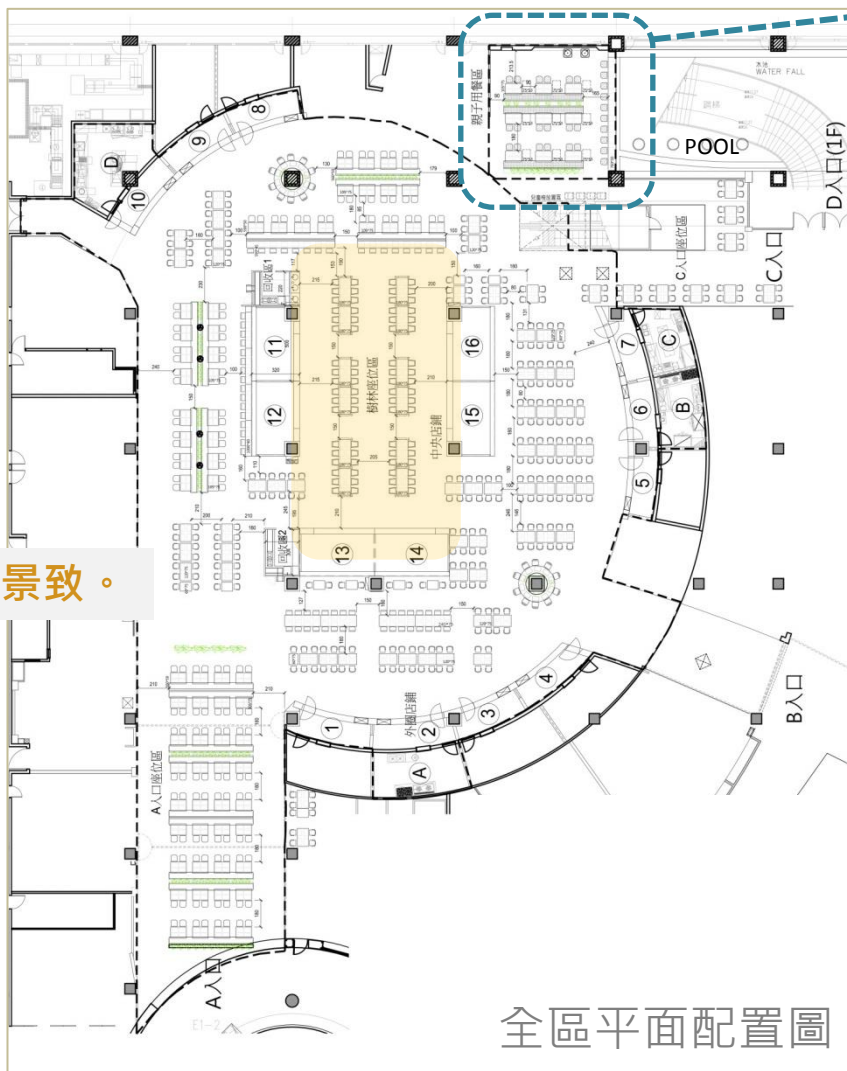


# B1 平面配置 PLAN 美食街之親子用餐區



## 親子用餐區

1. 吧檯形式延伸落地窗外水池景致。
2. 考量嬰兒車置放。
3. 設置洗手台。
4. 規劃兒童餐椅收納區。



座位數:46席

吧檯區 10席  
座位區 36席

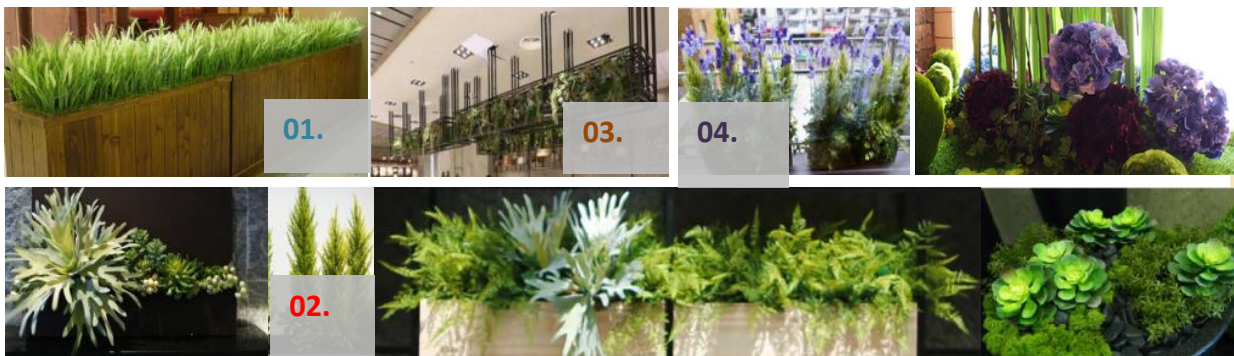
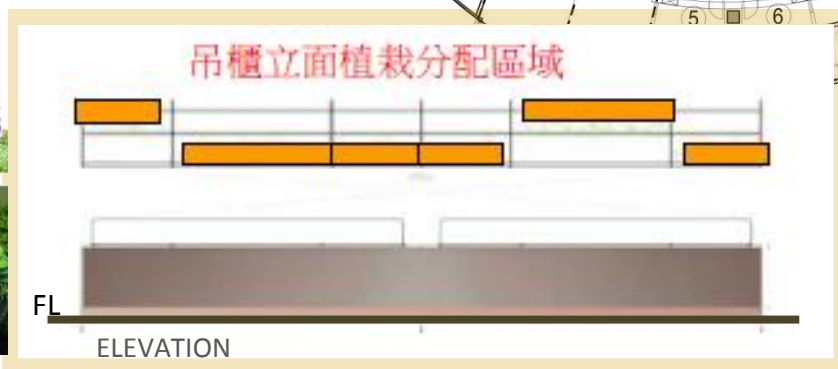
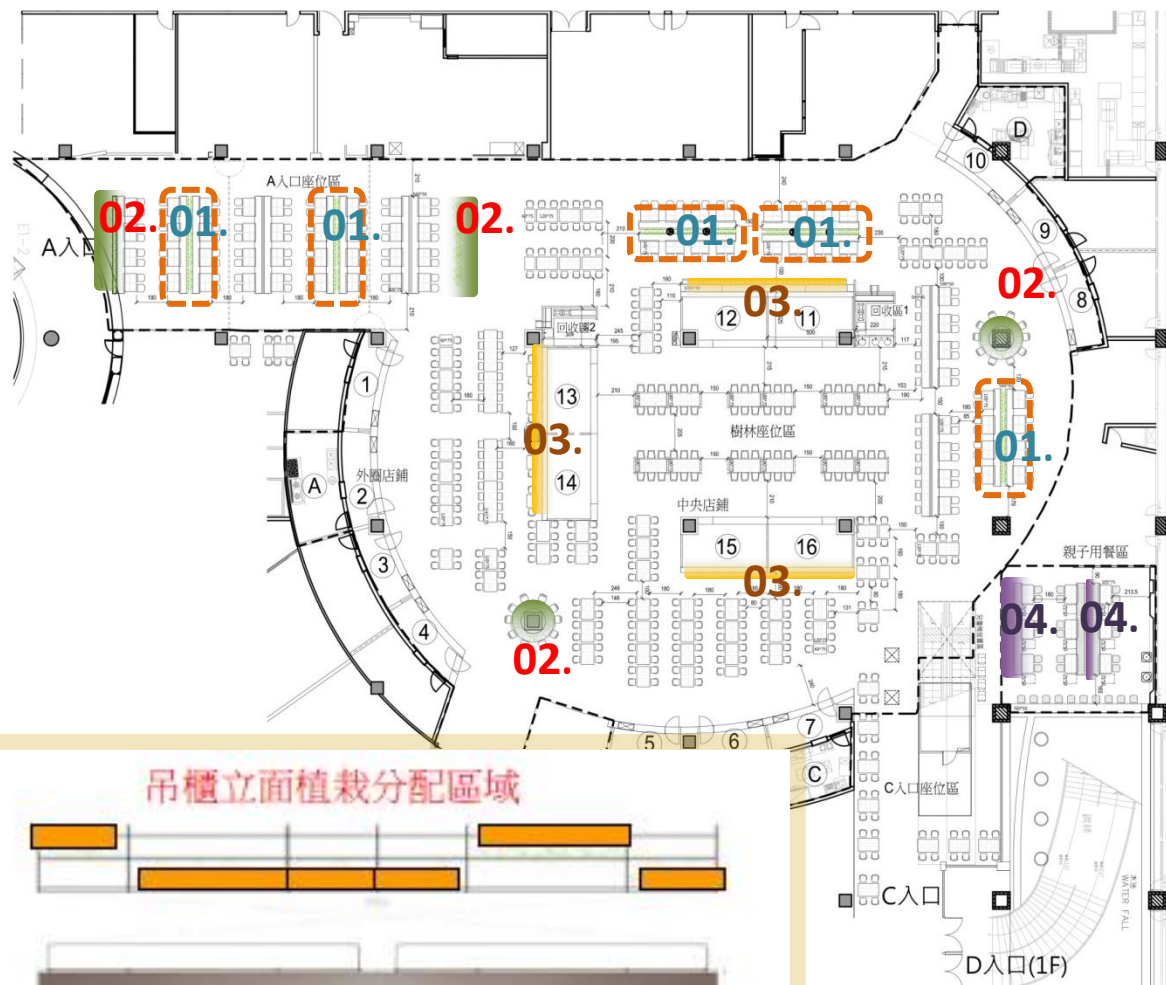
平面配置圖 P LAN



# 植栽配置圖 Planting configuration map

置入活潑生動的植栽，讓樹林呈現生生不息。

- 01. 白花綠鼠尾草 如一畝田般自然嫩綠鋪滿花槽。
- 02. 以高中低多款植栽(香冠柏+波斯頓蕨+鹿角蕨+石蓮)  
，營造自然層次感。
- 03. 核心中島店鋪近座位區上方懸吊下垂型常春藤及蕨類  
搭配石蓮。
- 04. 以薰衣草花園為主，搭配少量香冠柏及藍紫色繡球花 及低矮型  
綠植，結合親子區粉嫩溫和風格。



# 家具配置圖 Furniture layout

採不同形式家具豐富樹林，增添趣味。

01. 卡座區+單椅

02. 四人桌區單椅

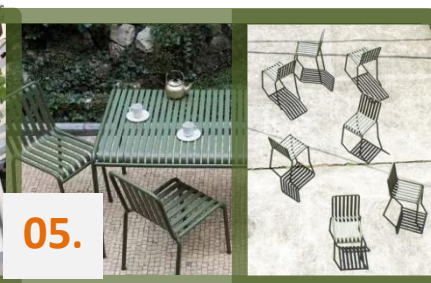
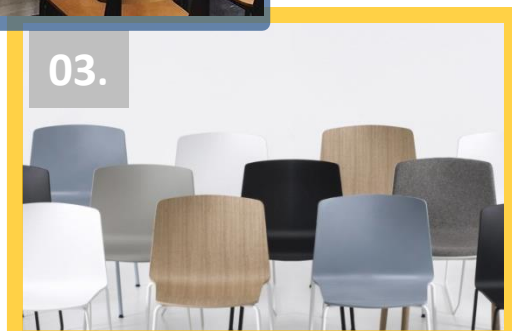
03. 樹林區單椅

04. 分享桌區單椅

05. 圓柱區單椅

06. 彩色木椅

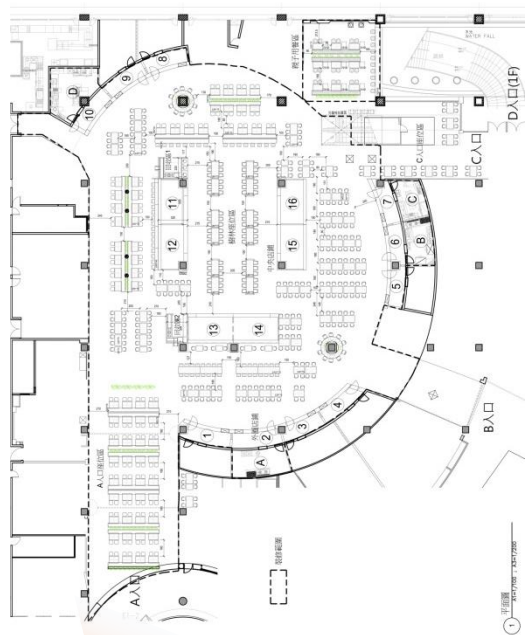
07. 彩色木高腳椅





## 美食街入口 3D圖模擬 3D IMAGE

### A入口立面示意



考量入口區現況地坪與調整規劃上的和諧及通透，猶如從廣場走進森林用餐。





# 3D圖 3D IMAGE

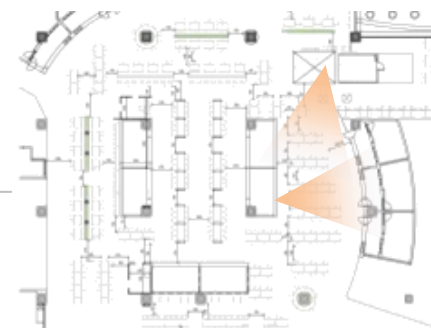
明亮溫暖，一如和煦的日光森林，歡迎入座 伸展放鬆~





## 3D圖 3D IMAGE

走在片片落葉上，或蓊鬱的森林攤位，目不暇給的特色餐點，讓人思忖著今日野餐的飲食～



中心樹林區攤位

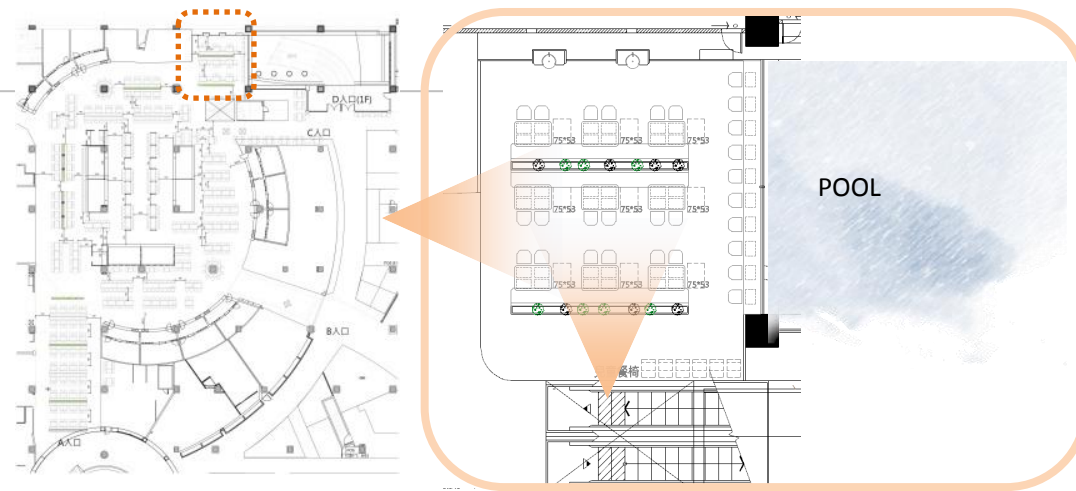


外環林木攤位



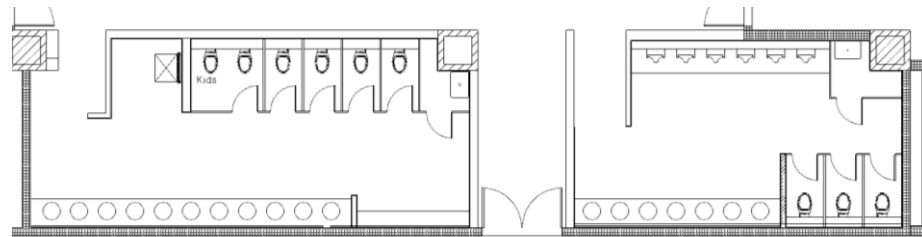
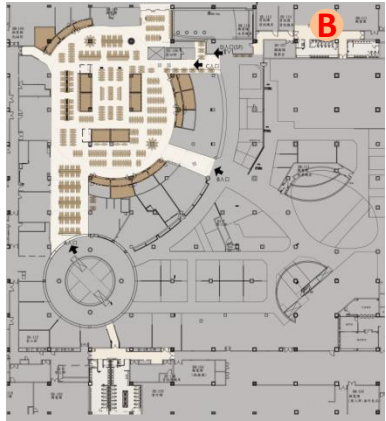
## 3D圖 3D IMAGE

明亮的空間，搭配如馬卡龍色調的家具，輕輕點上氣球燈~





# B1 平面配置 PLAN 美食街 · 北區廁所



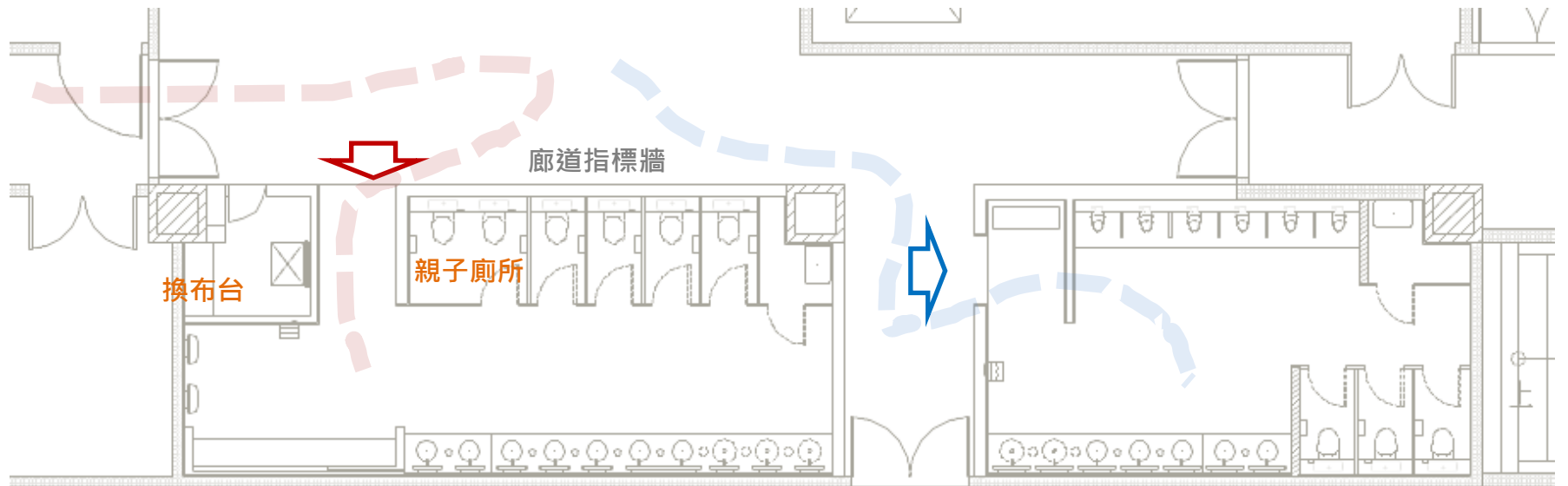
親子女廁面積:  
45 m<sup>2</sup> (13.5 P)

親子男廁面積:  
38 m<sup>2</sup> (11.5P)

育嬰區面積:  
3.8 m<sup>2</sup> (1.2 P)

原始平面圖

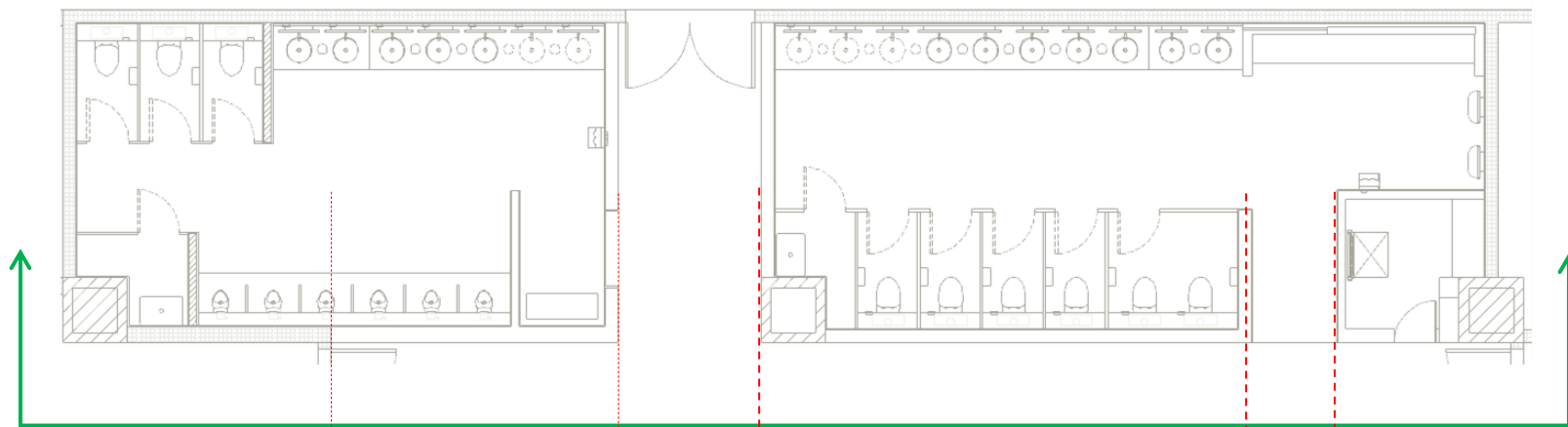
建議平面圖



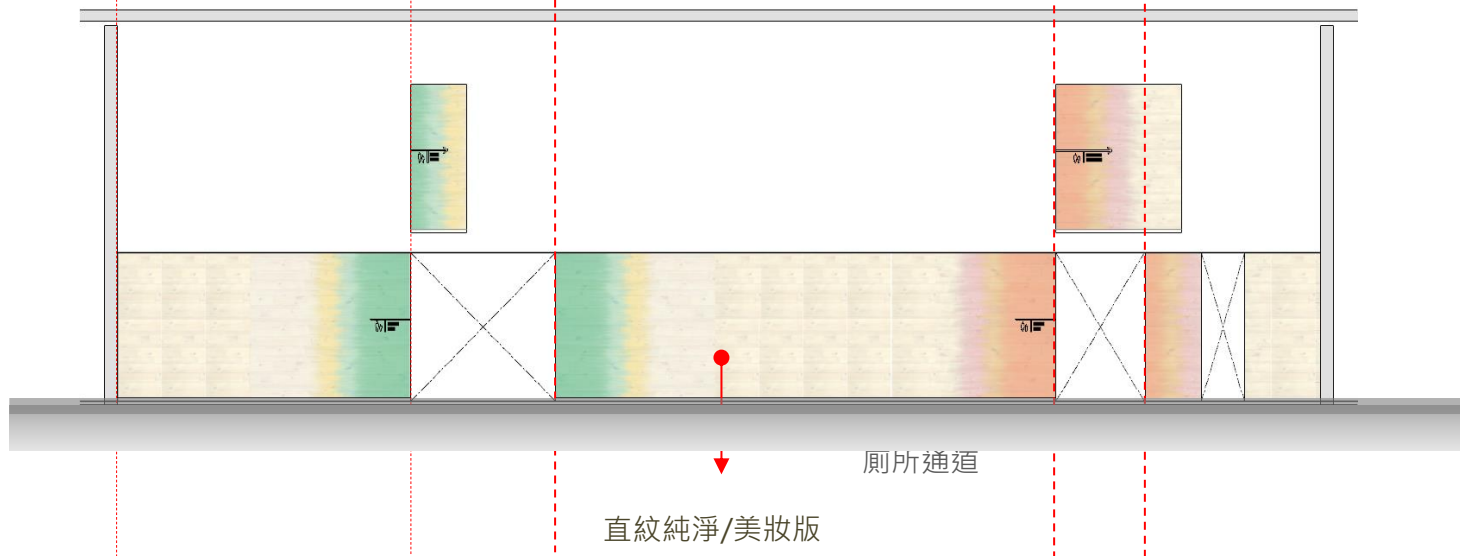
註:因為局部調整裝修,需考量現況管路可調空間範圍。(EX:給排水、糞管位置)

# 廊道立面圖 ELEVATION

平面圖



走道立面



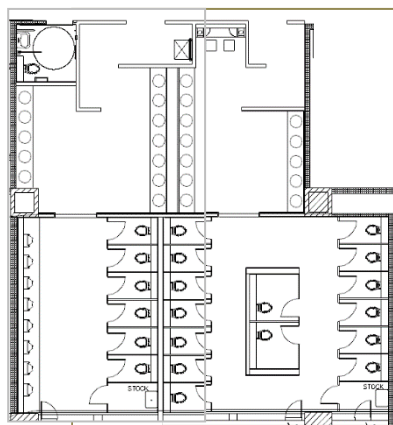
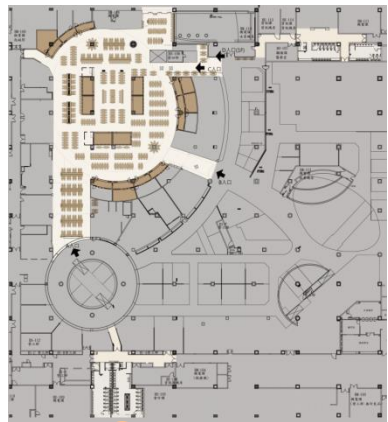


## 3D圖 3D IMAGE

北側鄰近親子用餐區的廁所區延續明亮的空間，繽紛一如馬卡龍般的色調，搭配溫潤的木紋，在氣球燈的指引下鋪陳出屬於父/母與小孩的如廁新體驗~



# B1 平面配置 PLAN 美食街 · 南區廁所



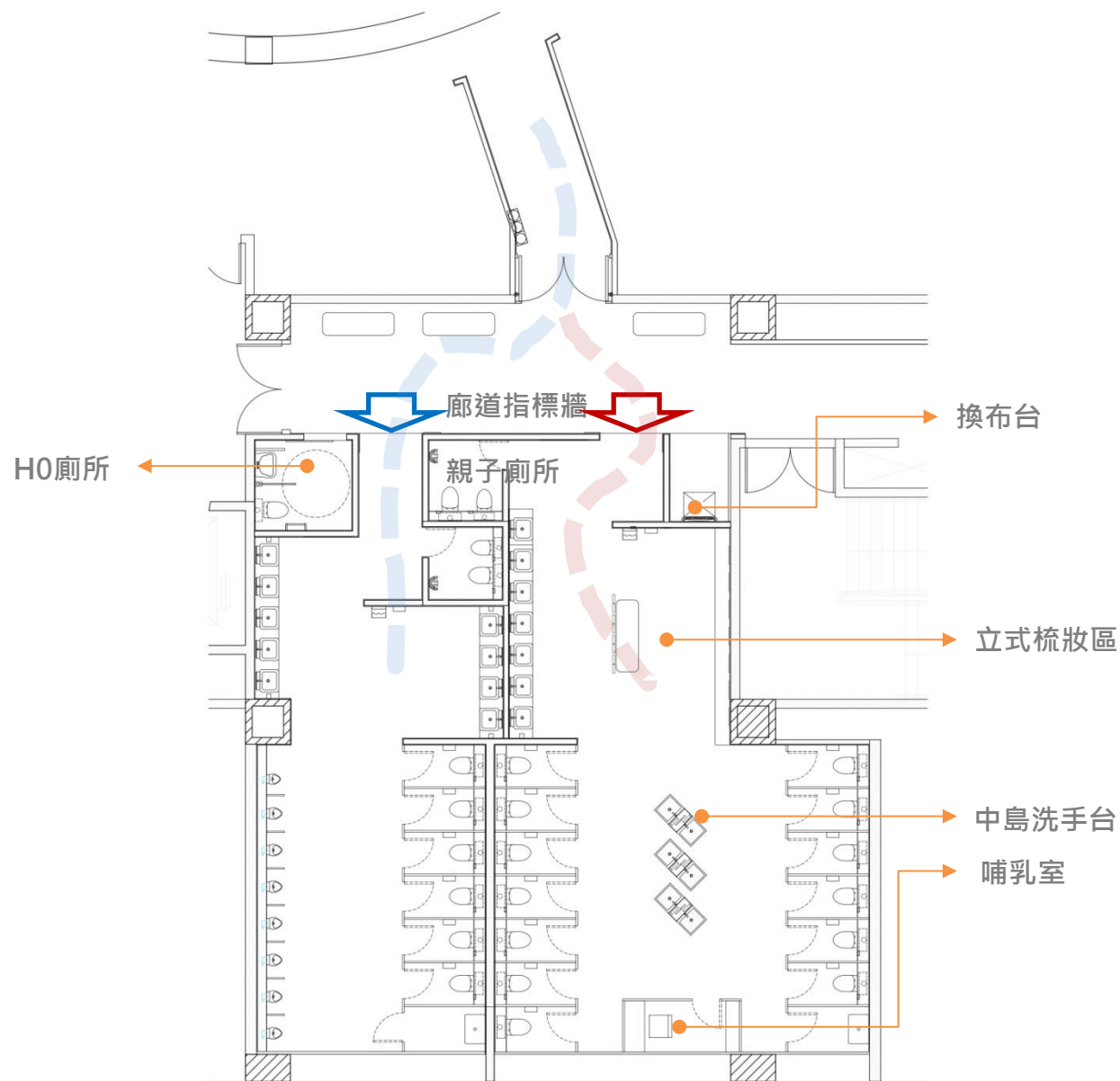
家庭廁所-女廁面積:  
94 m<sup>2</sup> (29 ping)

家庭廁所-男廁面積:  
72 m<sup>2</sup> (22 ping)

無障礙使用廁所面積:  
約 5 m<sup>2</sup> (1.5 ping)

嬰兒室面積:  
2.5 m<sup>2</sup> (0.7 ping)

原始平面圖



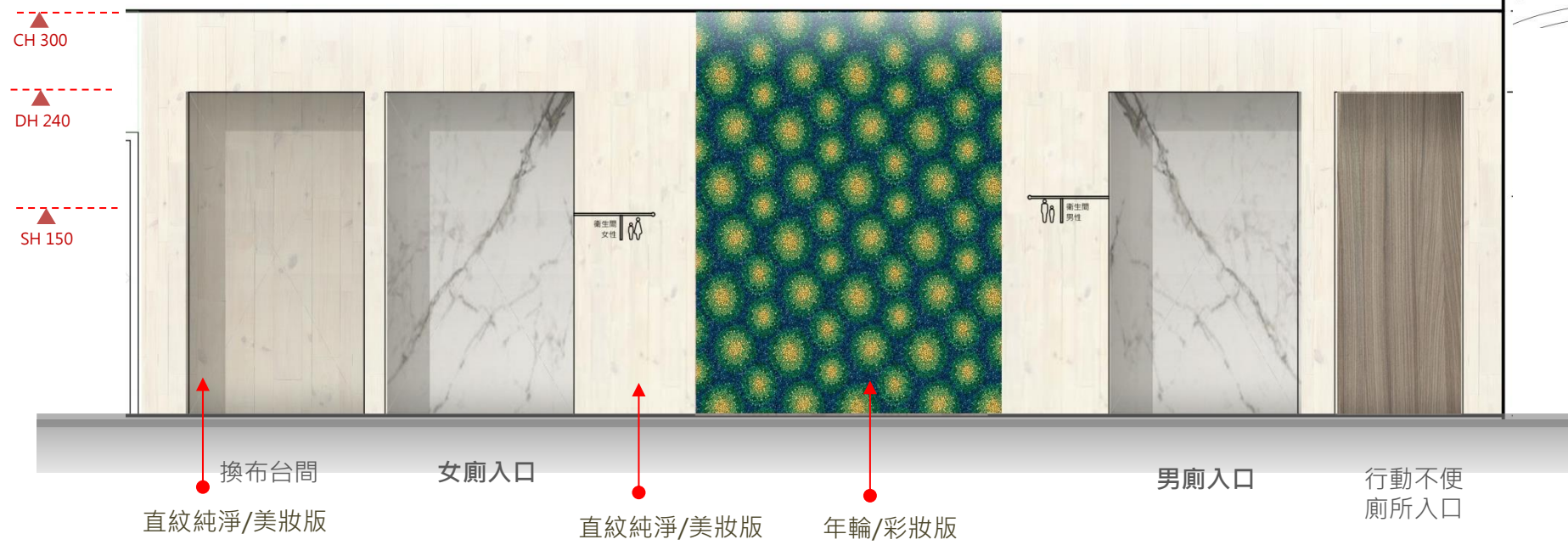
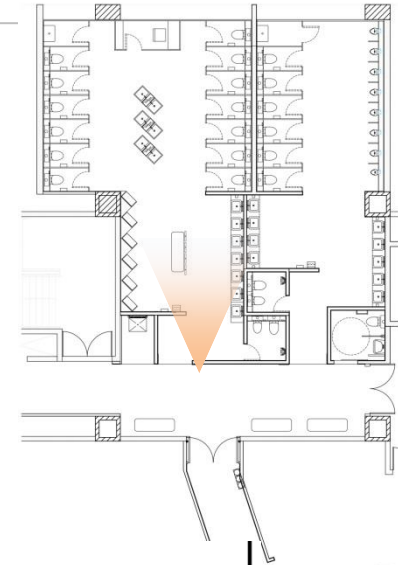
新配平面圖



# 廊道立面圖 ELEVATION



造型紋美耐板



## 3D圖 3D IMAGE

南側鄰近櫃位的廁所區，打造屬於輕熟女、紳士的氛圍，延續明亮的空間，搭配溫潤的色調，讓心情飛揚~







**THANK YOU FOR YOUR ATTENTIONS.**

