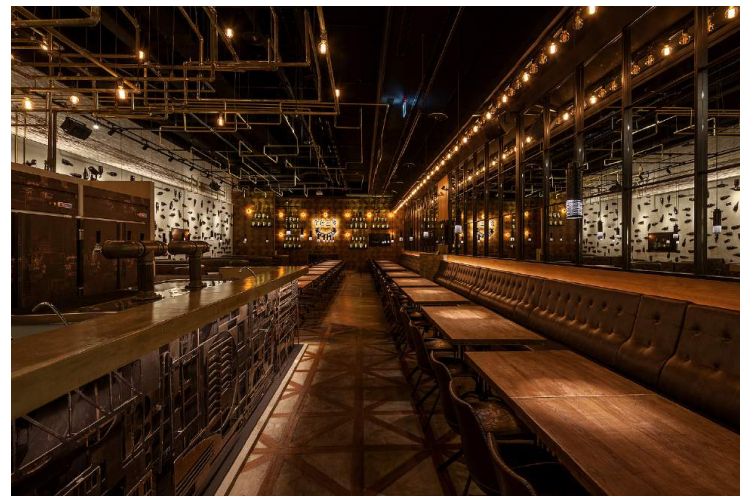
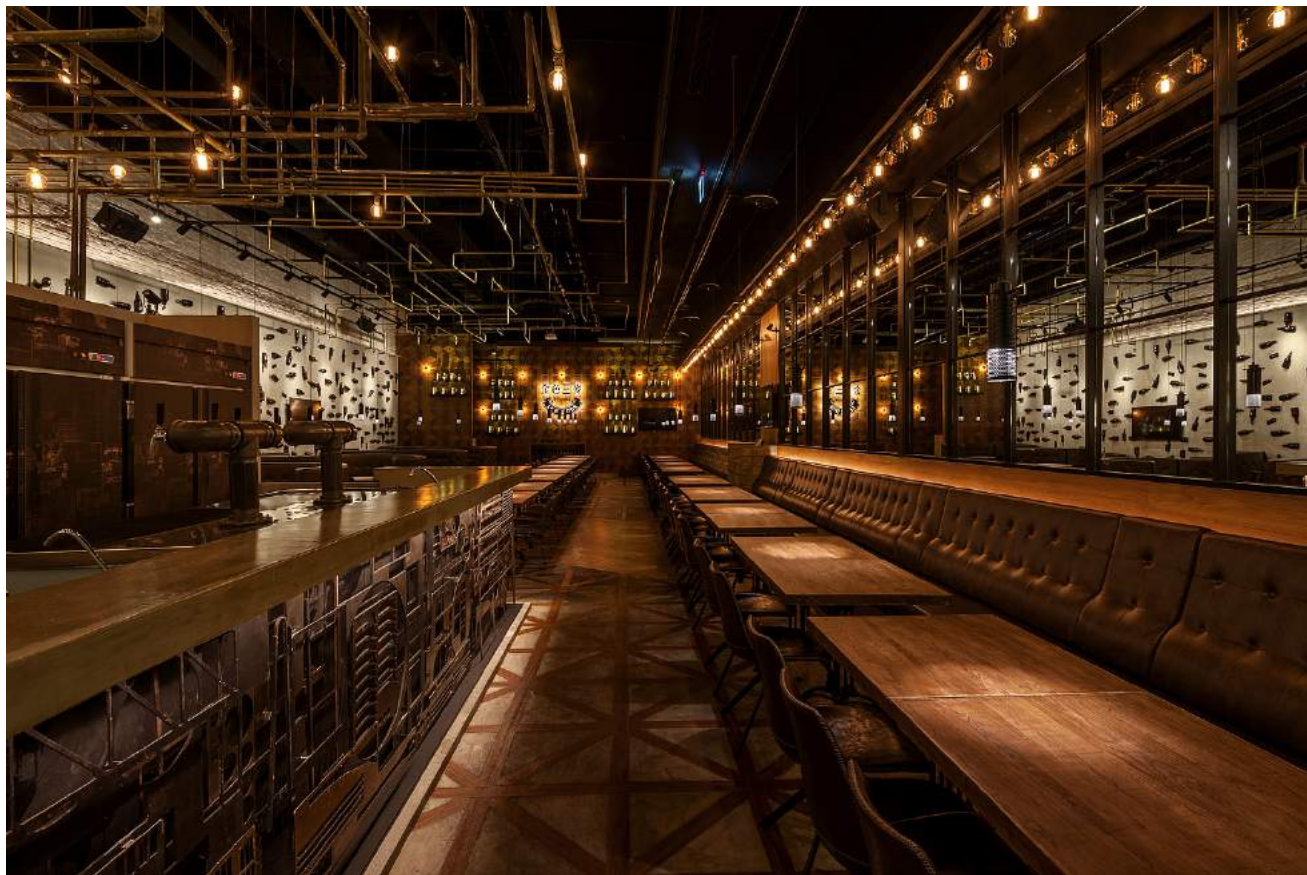


# 金色三麥中壢SOGO店 LE BLE D'OR Jhongli SOGO



不設限的風格表現  
運用比例氛圍之掌握  
重新解構空間型態  
牆面立體狂野的呈現  
是最令人著迷的獨特性

# 生產或實現技術



本次設計是台灣獨立啤酒品牌餐廳，我們利用大量的鐵件組合，以及品牌的形象建立，尤其是入口意象以及吧檯的舊料鐵件拼湊，創造新的視覺感受。



# 獨特之處



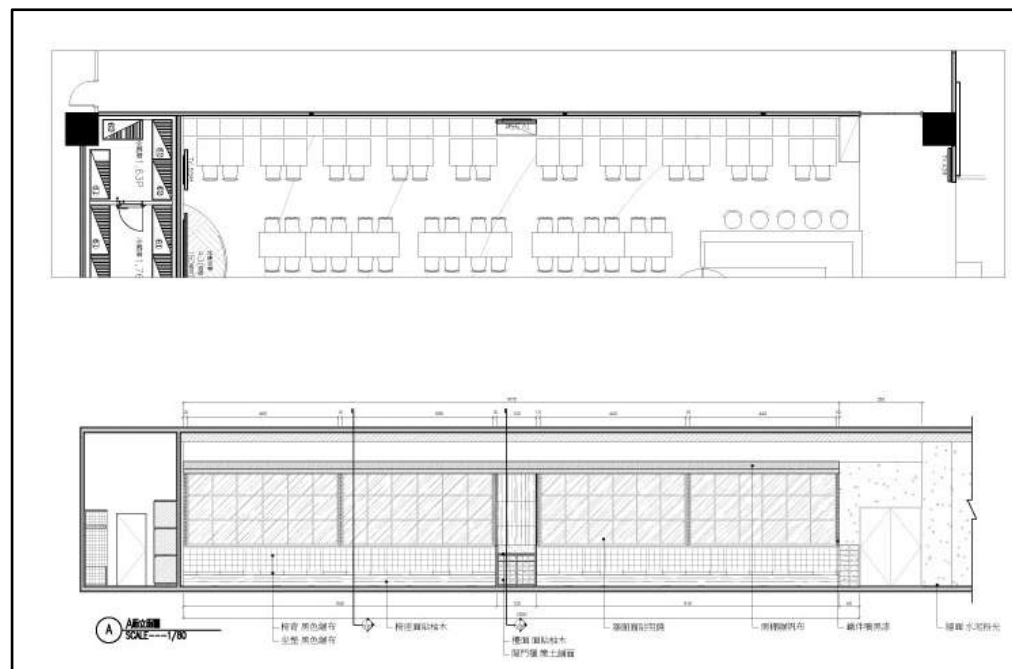
本店採用拼湊組合創新，並利用幾何圖形創造假3D  
視覺大量的層次組合成次序的平面。



# 動機和想法



由於是品牌連鎖店，但卻要創造更多現代元素與舊品牌連接，並跟每個客人有煥然一新的感覺。



# 平面圖

