

森活·生和

*Evocative
wonderland*

家是孩子們的遊樂場，站在這樣的立基點之下，我們一直很強調整體空間的開闊感。孩子的養成，往往從家庭教育開始，十分注重三個小朋友成長過程的夫妻倆，平日喜歡帶著他們從事戶外活動，回到家之後，也希望將自然與人文元素帶入空間，給孩子最好的成長環境。



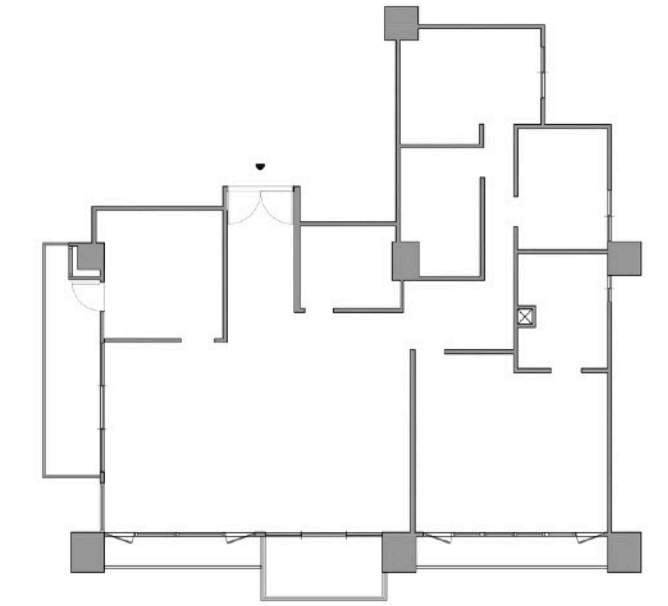
項目地點：台灣北部

項目類型：住宅公寓類

項目規模：158.67平方米

主要建材：手刮實木地板、灰鏡、大理石、噴漆、鐵件

Work information



原始結構圖 Original Floor Plan



設計平面圖 New Floor Plan

我們將高樓層的採光特性放到最大，客餐廳的隔閡全面拆除，溫潤的木頭元素以不同切割比例與拼貼方式，帶出整體的層次感與韻味，低彩度的設定讓這個空間沈靜但同時富有生氣。



天花板樑柱包裝 延伸開闊視覺感受
動線重新整合 開放式空間毫無隔閡

Over molded ceiling beam Extend capacious visual sensation
Parallel TV wall and projection curtain Integration of multiple entertainments

全宅雖擁有絕佳的視野與採光照明、格局十分方正，但卻有許多樑柱在貫穿頂上。樓板到天花板的高度高達330公分的距離，因此我們將天花板的最低點設定在240公分、最高點為270公分，不刻意以挑高方式處理，讓高低差能縮小在30公分內，減少空間的反差感，使客餐廳能在同一平面之上，家人們的互動能完全開放。

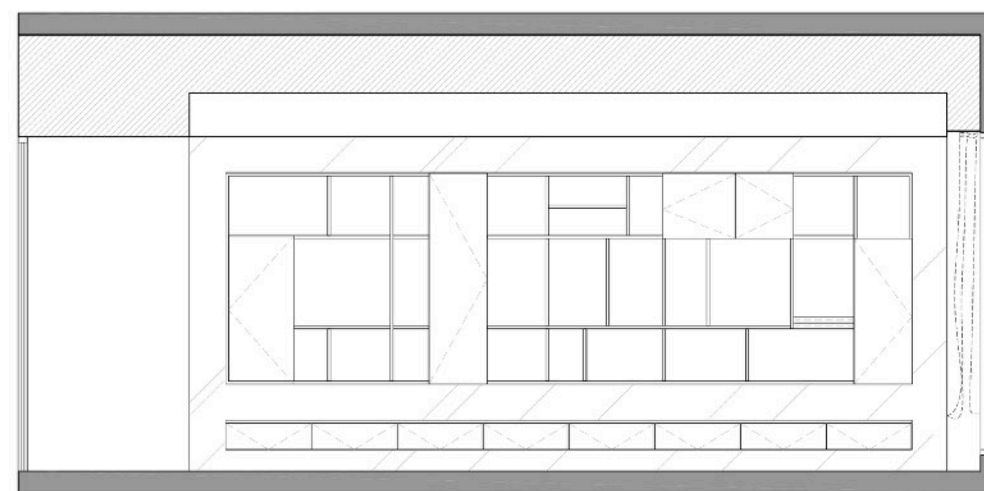


細節極致展現 同材質的不同表現手法

在這個空間中，使用到很多相同的元素，但我們應用了不同拼貼方式、不同比例的拿捏，達到視覺上的層次感。客廳、玄關、主臥房的地面的木紋雖然統一，但仔細看會發現尺寸上有所區分；廚房及浴室的地面與牆面也使用了同樣的手法，讓人在同與異的交織中，找到了特殊的平衡，美感在細節裡才真正得到了淬煉。

材質色彩應用 找到光線最佳引入點

聊天過程中，發現屋主對柚木深深喜愛，我們便大量將這個元素應用其中，但考量柚木的粗曠質感必需有足夠的光源輔助，因此決定讓整個空間以低彩度呈現，利用最大的光線折射，將光線從窗外引入。另外，為避免色調過於沈悶，植栽牆及軟件也特別使用鮮豔的顏色做跳色處理，加深空間的趣味感及生命力。





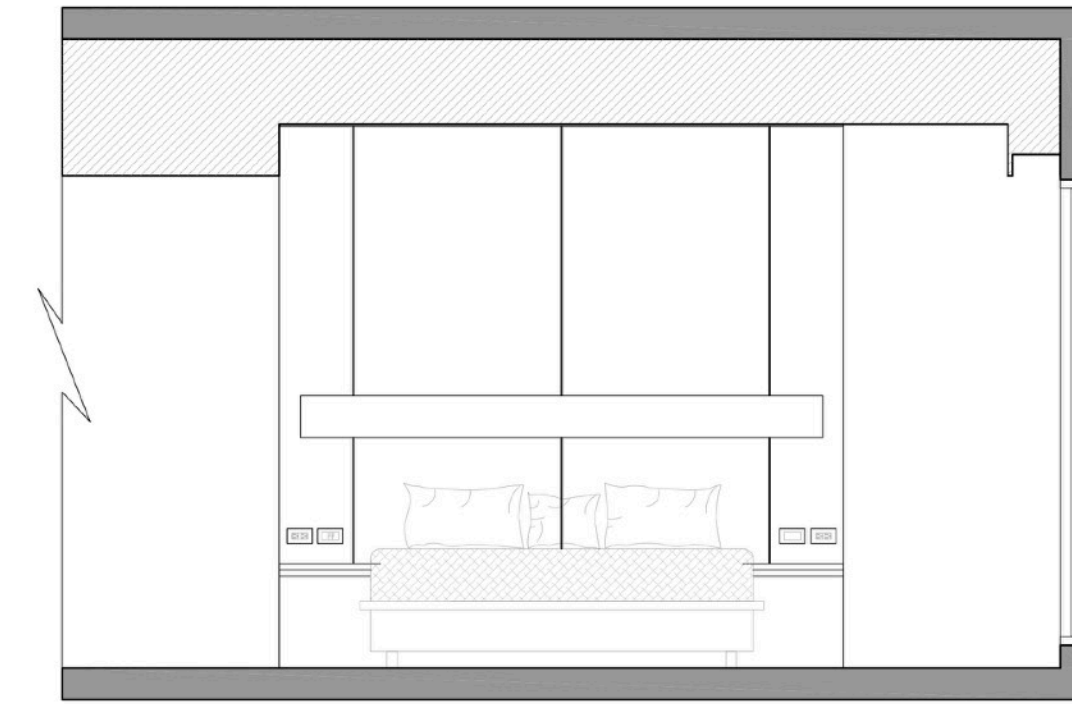
視牆與投影幕並行 多重享受整合

重視家庭活動的一家人，在公領域的時間很長，所以我們讓電視牆與投影布幕並行於客廳。L型沙發的設定將客廳的每一面都達到有效應用，投影幕拉下、音響加持，便有著來到小型電影院的感覺；半高的電視牆面我們故意不以正核心對稱處理，在經過多次的比例運算後，偏離軸心反而能有更好的視覺效果。

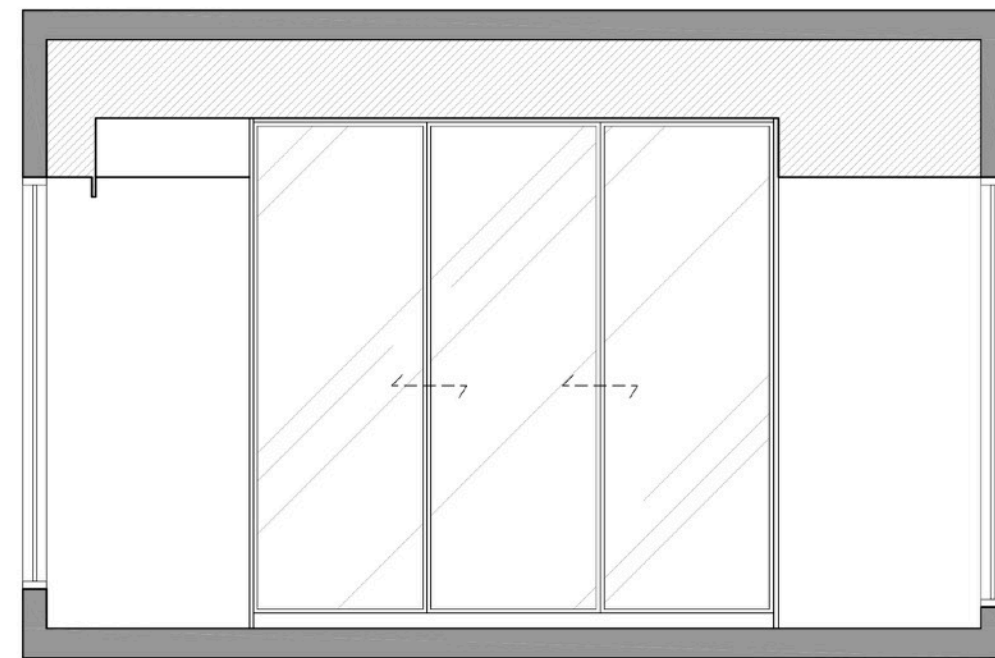
熱愛烘焙的媽媽一直想要擁有能與朋友共同烹飪的廚房，白色大理石中島便是特別為她設

計的空間，能一邊做著自己喜歡的事情、一邊與最愛的家人互動，是多麼幸福的一件事情。





Headboard Elevation



Walk-In Closet Elevation





華人之創獎
TAIWAN GOOD DESIGN AWARD

Thank You