

華人之創舉

TAIWAN GOOD DESIGN AWARD

曲速極限

Velocity vs. Vertex

# 作品資訊

Work information

項目地點：台灣中部

項目類型：商業空間類

項目規模：644.62平方米

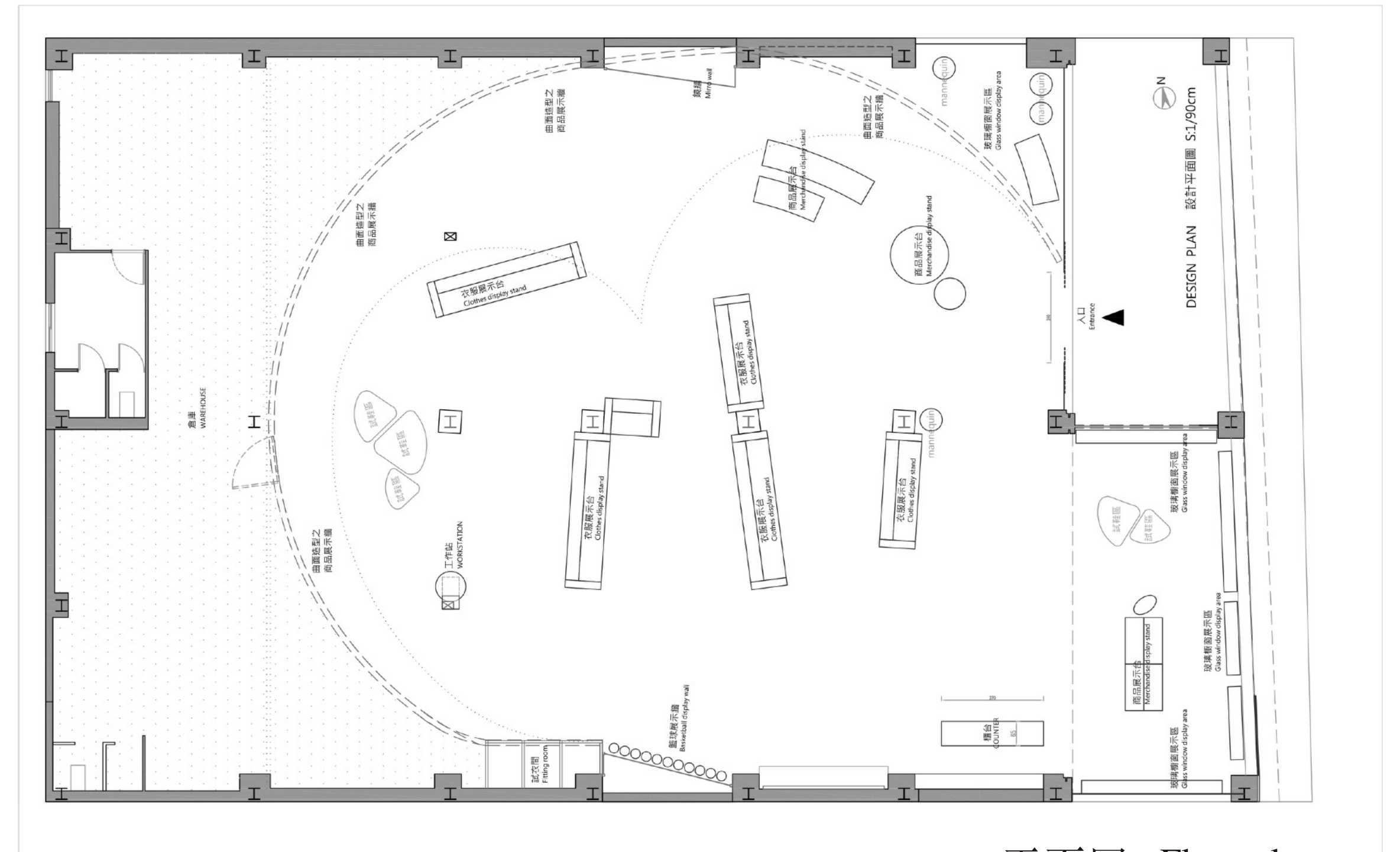
主要建材：鐵件、噴漆、塗料、塑膠地磚

Site location: Middle of Taiwan

Type of construction: Commercial space

Construction of size: 155.37 square meters

Main building materials: Iron parts, Spray paint, Paint, Plastic floor tiles



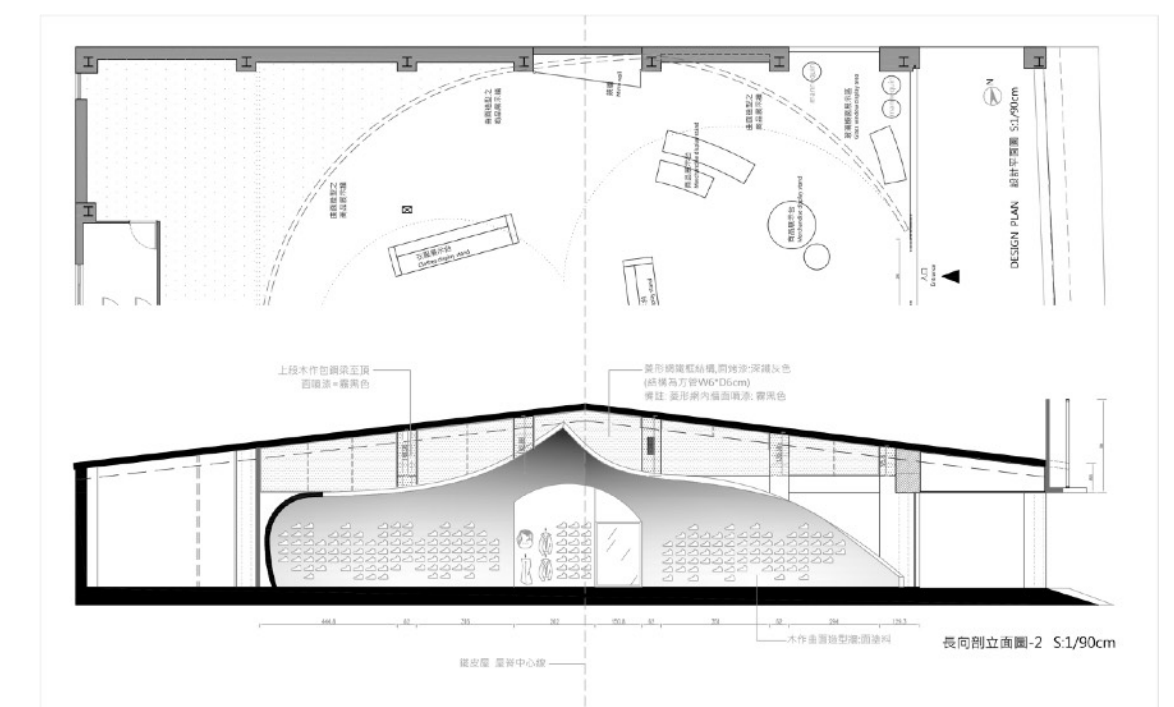
平面圖 Floor plan



在這個150坪的商業空間內，我們跳脫一般店面的設計模式，以國際性的視野出發。想像一位國際性運動員在賽場上奔馳時，腦海中出現的畫面，將運動員的內心想像隱喻為銀河系的飄浮概念，創造出「曲速vs極限」的極致感受。

順著曲線向前邁進，消費者的動線被我們巧妙安排著，多變的陳列展示架如小行星般，每個季節能有著不一樣的調整，不被空間所侷限，有邏輯性地將商業模式帶入其中，正是我們在定位這個空間時，最在意的要點。

Main Wall Elevation

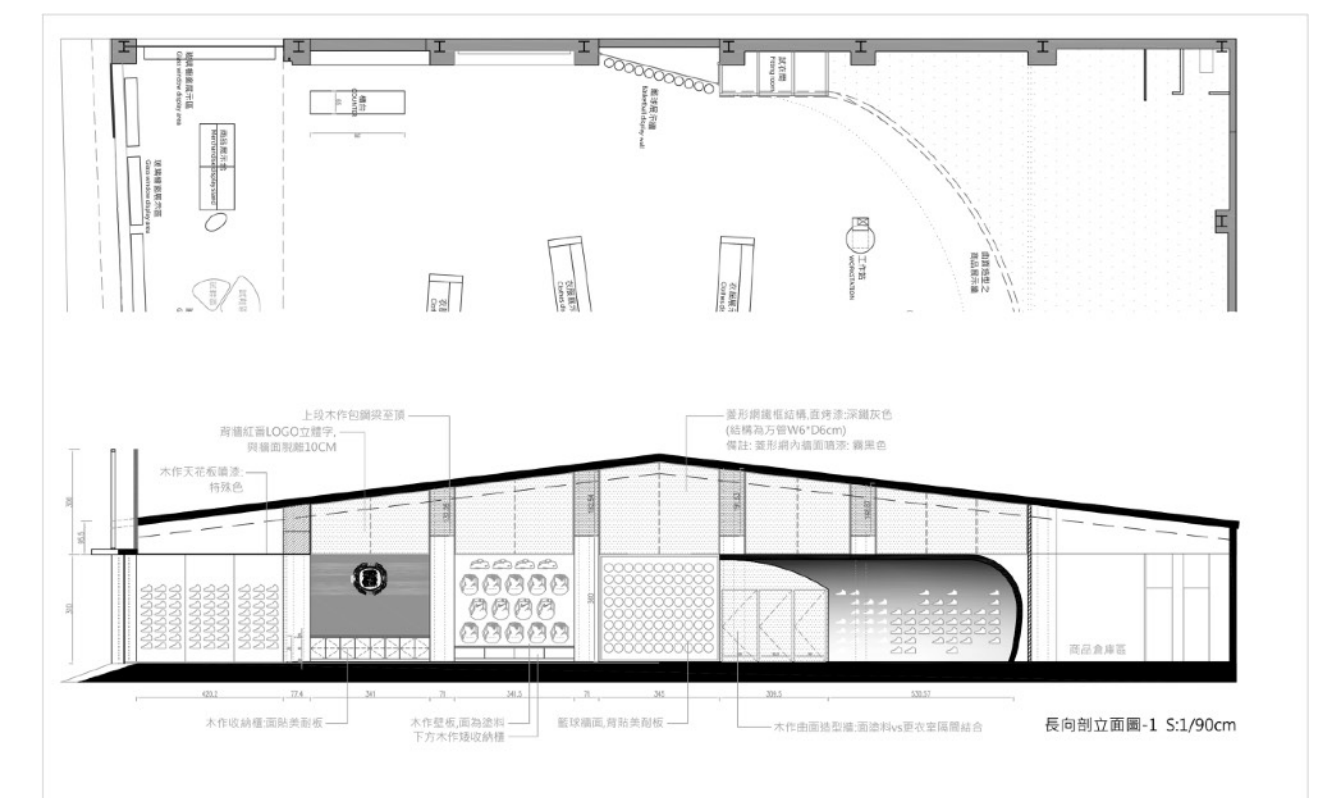




而這個案子最大的亮點——曲面，是用電腦一比一放大運算而來，它不單單只是一個圓弧，以剖面來看，是垂直弧和水平弧的互相組合，因此在施工時必須考慮到兩邊不同運算方式的弧線接點是否吻合。

有趣的是，我們在牆面上穿了許多孔洞，搭配支架來放置商品，這些五金孔洞必需解決牆壁厚度問題，同時要能承載鞋子的負重，孔洞與孔洞之間的長度雖然相同，但在曲面牆上帶給消費者的視覺效果，卻是不規則的傘狀，讓活潑的意象進入到空間中。

Main Wall Elevation





## 風格 情境

Creativity & Aesthetics

整個空間中，我們以黑色為背景、灰色調為基底，每一位卓越的運動員，在追求速度同時，眼前影像不斷更迭交替的場景，正是我們想要塑造在這個空間中的情境，因此黑灰層次的交疊，將極速映象完整地呈現出來。無論是天花板上的軌道燈亦或是曲面牆上似行星般閃耀的燈體，都為商品提供了最好的舞台。

The basis hue of the space is black and grey; the overlapping layers sharply illustrate the image of supreme speed. Imagine the occasion of the athletes sprinting at full speed, the alternating scene in front of them, which is precisely the space circumstance we want to create. Therefore, both the track lighting on the ceiling and the shining lights of similar stars on the arched wall provide the best stage for the displaying commodities.



## 空間 配置

Space Planning

我們將曲面牆設為中心點，連結入口作為一個切點，顧客順著曲線能找尋到適合自己的產品。在設計的過程中，「曲速vs極限」的概念一直存在，我們不希望動線過於狹義，所以等整個量體完成之後，才結合感官做品牌位置的分配。並站在運動員的角度，依據消費者的「購買率」與「必須性」做動線上的安排，讓弧線成為一種引導，創造出層層遞進的購物享受。

Erected the hyperbolic cylinder in the center position. Attempted to arrange the flow from the perception of athletes and the purchase rate of the consumers, so that the curved line can be a guide for the customers to find the most suitable product for them. In the process of design, the concept of "velocity vs. vertex" has been always kept in mind. Since we do not want the flow to be limited, therefore waited until the whole structure is finished, afterward allocated the products position in line with sensation, thence facilitate a convivial experience of shopping.

## 選材效用

Materials & Cost Effectiveness

將速度的激情與  
宇宙的想像都  
融入在空間中



1

## 噴漆

本案以大面積的噴漆為背景色

2

## 塗料

曲面則由塗料來凸顯造型牆的張力

3

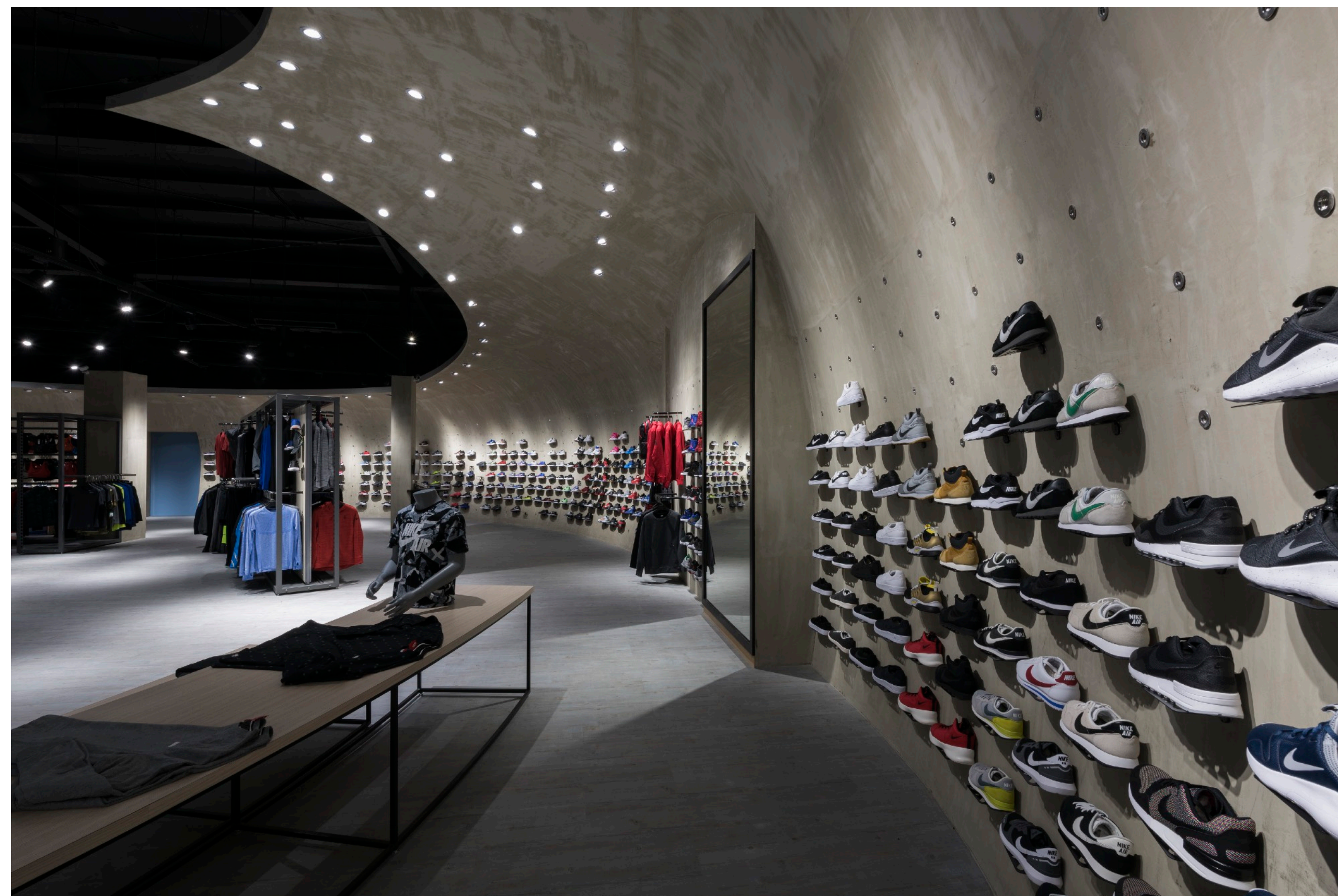
## 鐵件

鐵件可以達到大面積穿透性的效果











華人生創獎  
TAIWAN GOOD DESIGN AWARD

Thank You

