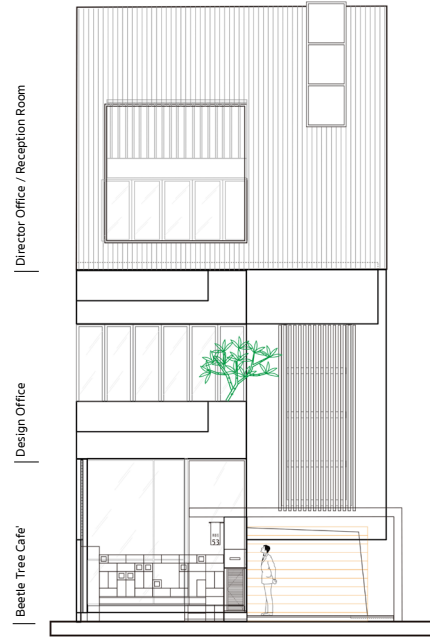




Transfigure the metal roof culture in Taiwan and
enclose the sky flat belongs to the house.



Sifting Landscape since 2019

藏景

複合式空間：咖啡店・設計辦公室

Case Data

地點：台灣高雄市

坪數：1F-28.7 坪, 2F-28.3 坪, 3F-20.8 坪 total=257.62 m²

格局：一樓：咖啡館、廚房，二樓：辦公室，三樓：辦公室

材料：鐵皮、空心磚、鋁隔柵、鐵件、玻璃、磁磚、帝通石、實木、木作、系統櫃、裝置藝術作品

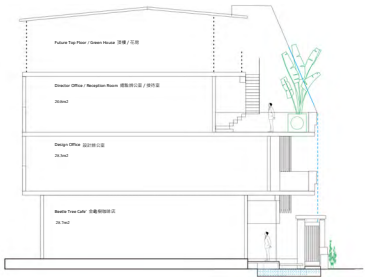
Brief

在無遮蔽的陽台，以拉高六米的斜切鐵皮包覆，打了大開口，讓樹木可以長高，鳥兒飛進，空氣流通，晨昏產生光照，與鄰家也以鏤空隔柵作為微間隔，隱蔽與敞開同時存在。

三個層樓規劃為一樓為咖啡館，二樓為設計公司，三樓為接待室、展示間與總監辦公室。入口處設計了摺拉線條，俐落化白色門牆意象，並以大面落地玻璃門窗接連戶外，引入光與綠意。鏤空的上下梯延伸至三樓，從室內延伸至室外的灰塗牆面，與鐵灰色的鐵匹屋頂與隔柵連成一氣。以繪畫思維設計空間，水墨痕跡演繹在灰藍色系的牆與磚上，與木製天花板、鋼鐵地板的工業感、大紅色家具家飾等多種材質的質量與比例作為構圖，宛如畫畫一般，顏料與手感的疊疊遞層，讓空間備感深邃且引人駐留。







Sifting Landscape since 2019

將 43 年舊屋改建為辦公室兼咖啡館，以拉高六米斜切鐵皮包覆，鐵皮紋路與灰白隔柵，上下串連成了建築新立面，再覆以垂直綠帶，以翻轉台灣鐵皮文化，圍塑屬於自己的天空。

藏 景

本案本案為 43 年的獨棟舊屋改建為設計辦公室兼咖啡館，在不更動結構之下，只做建築外牆的拉皮與微調室內隔間。在未設計之前，我常蹲坐老宅，欣賞老宅歲月痕跡，及原建築的思維，感受周遭環境的衝擊。

1. 選擇一棵可以長大的樹

礙於被二樓陽台覆蓋的一樓庭院，選擇一棵可以探頭長高的樹，並在其生長腹地開挖出一片水域，亦在隔牆上設計水瀑，以建構出利於樹木成長的環境：陽光、空氣、水。

2. 翻轉台灣鐵皮文化，圍塑屬於自己的天空

在三樓原本完全無遮蔽的陽台，以拉高六米的斜切鐵皮包覆以作為新立面，並打了一個大開口，讓樹木可以長高，鳥兒飛進來，空氣流通，晨昏產生不同的光照。與鄰家也以線性鏤空隔柵作為微間隔，隱蔽與敞開性同時存在時，與都市的連結關係，是非封閉性的思維，從室內往外看，創造了屬於自己的自然框景，也讓鐵皮充斥的都市景觀，有了新意。

鐵皮紋路與灰白隔柵的線性質感，上下串連成了建築立面語彙，垂直綠帶再輕覆一至三樓的開放式陽台，一改南台灣都市街屋原本灰撲撲的意象。

3. 複合式空間：辦公室裡有咖啡館

三個層樓的規劃為：一樓為對外營業的咖啡館，二樓為設計公司，三樓為接待室、展示間與總監辦公室。咖啡館入口處也是整棟樓的主要出入口，設計了摺拉線條，俐落化白色門牆意象。咖啡館區域（包含吧台前區、吧台區與隔牆的另一個獨立座位區），以大面落地玻璃門窗接連戶外，引入充足的光與綠意。咖啡座位區，以隔音板為天花板材，搭配洗復古木紋地板，線條與比例與材料，將樓高略低的空間，拉成適切的比例。對外營業的咖啡館，有獨立且明亮的門面，在巷弄內，靜靜矗立，既擁有居家的舒適感，亦有設計公司特有的設計美學，家具、藝術選品與空間感都是別樹一格。

吧台的末端是廚房與階梯，是公共轉為私密空間的開始，拾階而上，側牆保留了大面原屋子的古典花磚，並用白色鐵條作為扶手，直頂三樓。二樓設計辦公室以玻璃格鬥作為通透的微隔間，另設兩個獨立的討論辦公室以及員工休息室，陽台折門可完全推開，模糊室內外界線，讓工作空間輕鬆、敞朗。

上下梯距的鏤空感一路到了三樓，有一面從室內一路延伸至室外的灰塗牆面，與鐵灰色的鐵匹屋頂與隔柵連成一氣，揭示室內外的通透連結。以繪畫思維設計空間，水墨痕跡演繹在灰藍色系的牆與磚上，與木製天花板、鋼鐵地板的工業感、大紅色家具家飾等多種材質的質量與比例作為構圖，宛如畫畫一般，顏料與手感的疊疊遞層，讓空間備感深邃且引人駐留。

We transform the forty-three old building into a design studio/coffee house by creating a new facade and rearranging the interior division without changing the overall structure.

Transfigure the metal roof culture in Taiwan and enclose the sky that belongs to the house. The six-meter tall, single-pitch metal roof harbors the open balcony on the third floor while providing a new facade with a large opening for the tree to grow tall. The boughs invite the birds, the breeze, as well as different colors of sunlight at dawn and dusk into the house. The metal grate between the house from the neighbors and the street juxtaposes privacy and sociability. The view outward from inside the house frames and reinterprets the cacophony of the urban landscape with new meanings.

The entrance to the coffee shop is also the main entrance to the whole building. The clean-cut lines that fold and stretch accentuate the white-washed wall. The coffee shop includes a bar counter and two seating areas. The large glass panels of the french window connect the interior to the light and greenery outside. The bright coffee shop exists in a quiet neighborhood. The unique selection of furniture, artworks, and sense of space conveys the home comforts as well as the aesthetics of a design studio.

Brief

The program includes a coffee shop on the first floor, a design studio on the second, and the spaces for the reception, display, and executive's office. We design 3 points : 1. Let the Tree Dictates the Opening. 2. Transfigure the metal roof culture in Taiwan and enclose the sky that belongs to the house. 3. Coffee Shop in an Office. The six-meter tall, single-pitch metal roof harbors the open balcony while providing a new facade with a large opening for the tree to grow tall. The boughs invite the birds, the breeze, as well as different colors of sunlight at dawn and dusk into the house.

points

1. We plant a tree that will stretch beyond the enclosure of the courtyard.

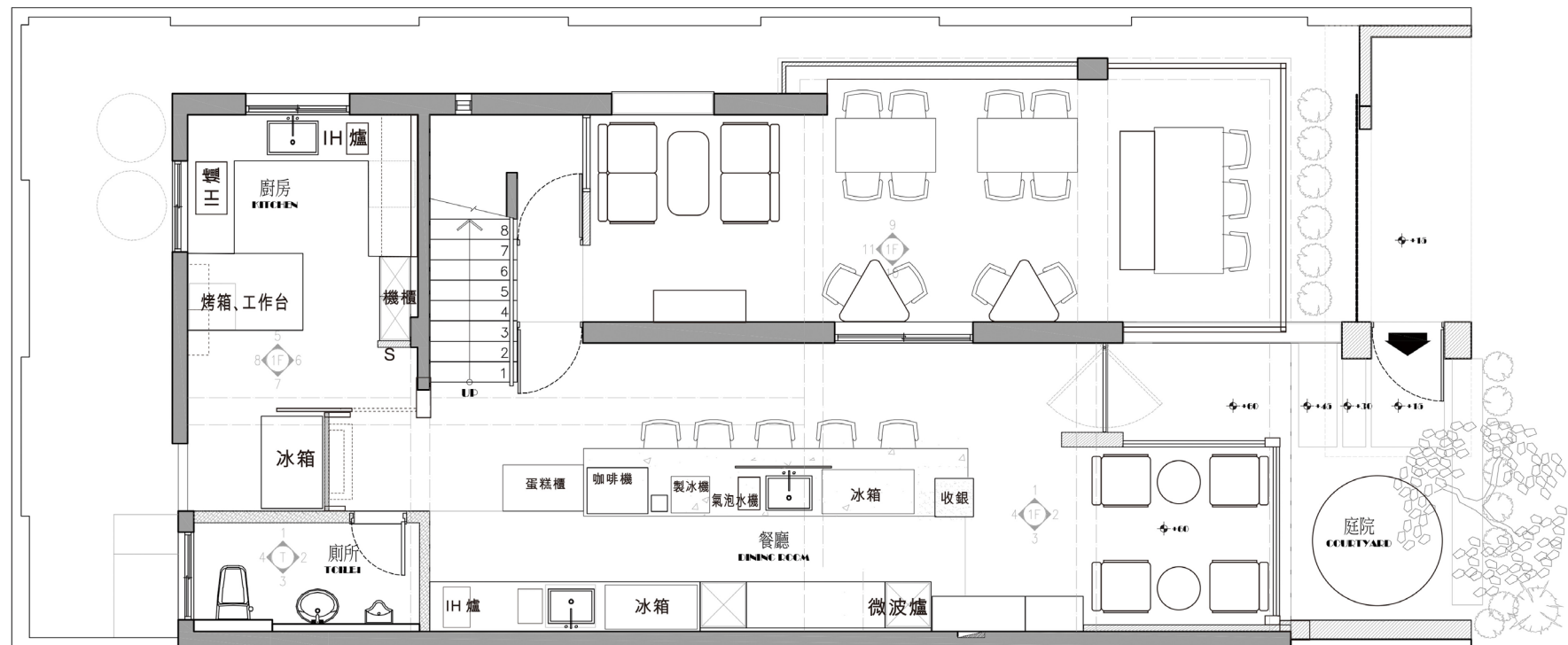
2. Transfigure the metal roof culture in Taiwan and enclose the sky that belongs to the house.

3. The six-meter metal roof harbors the balcony while providing a new facade for the tree to grow .

28.7m²

Beetle Tree Cafe'

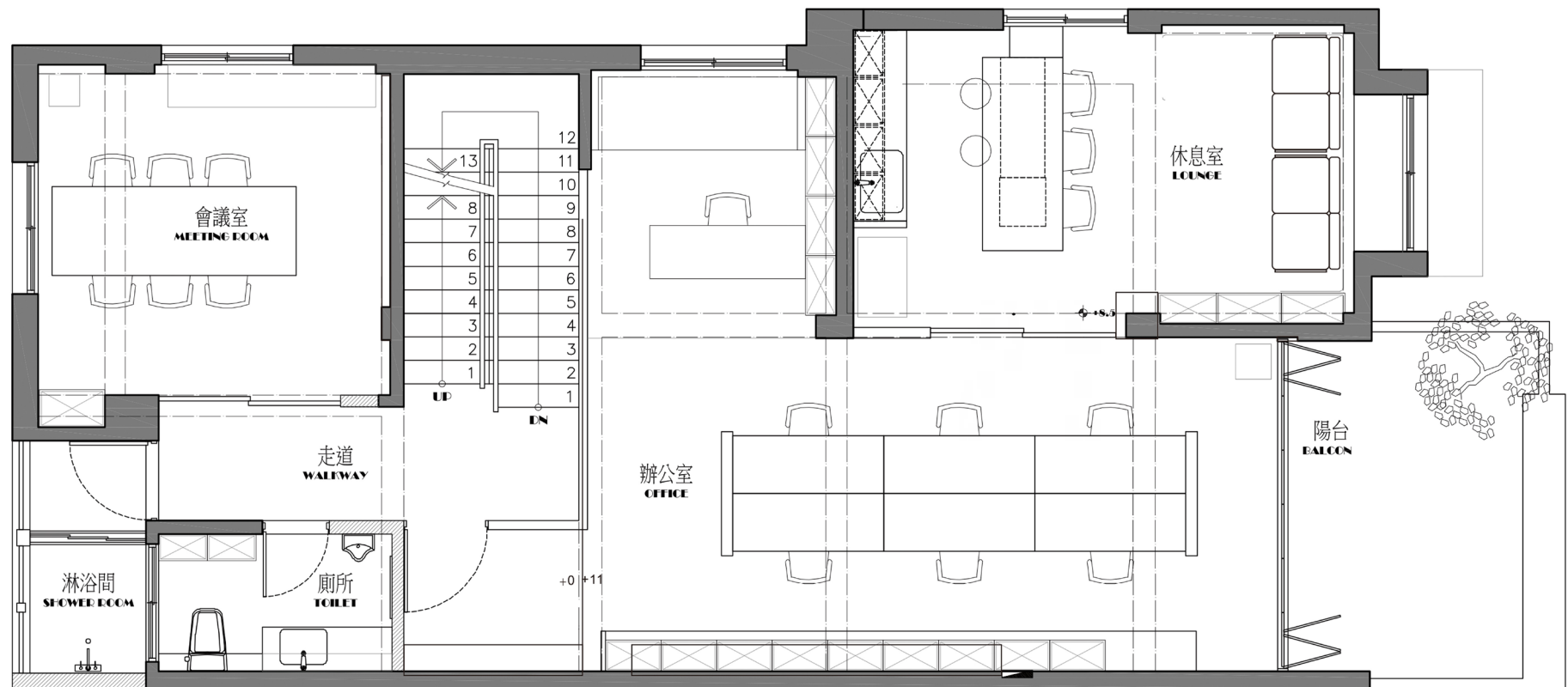
1F floor plan



28.3m²

Design Office

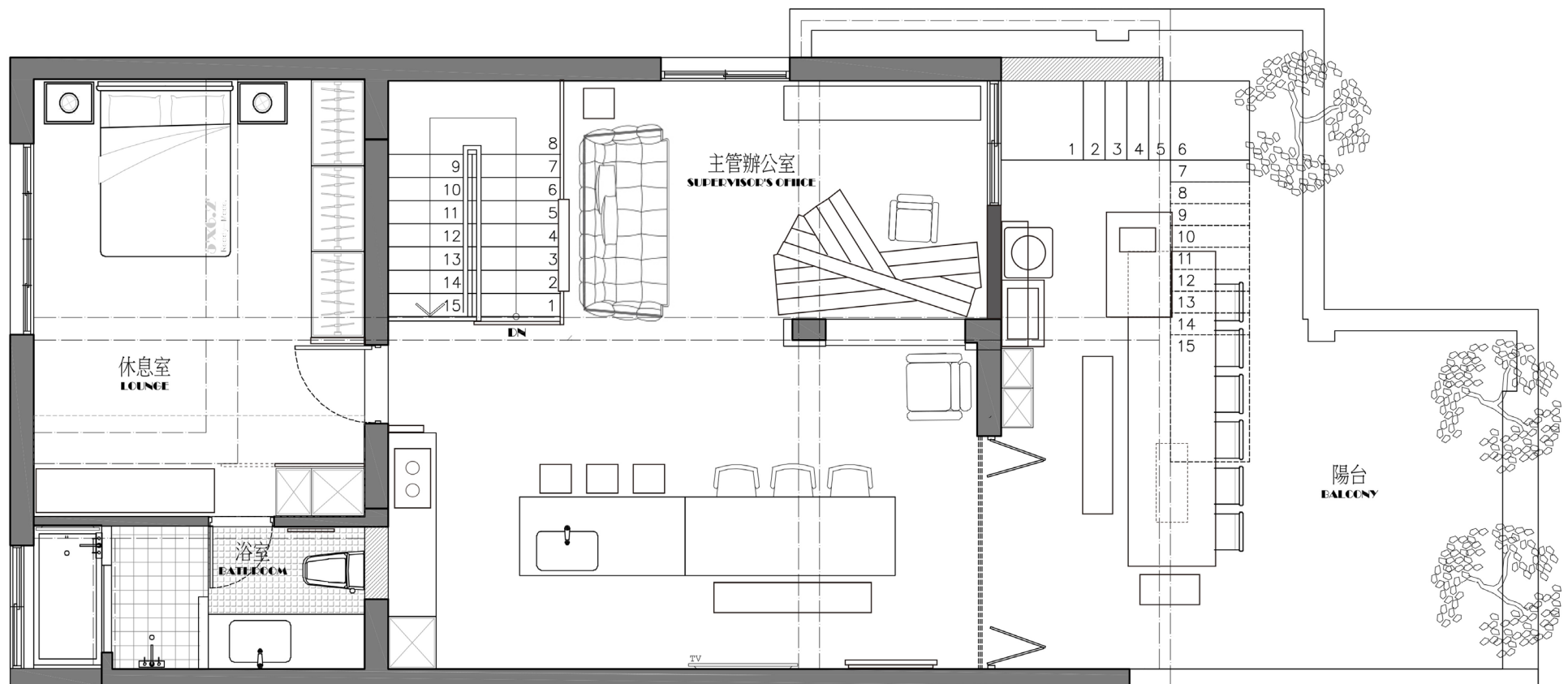
2F floor plan



28.3m²

Director Office /
Reception Room

3F floor plan





BeetleTree Café















＝ 翻轉台灣鐵皮文化，圍塑屬於自己的天空 ＝

