

LaCanTouch

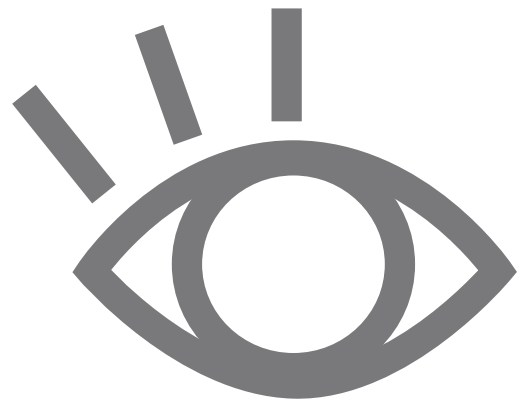
長堤軟裝配飾設計中心

設計作品 | 商業空間類 | 1044m²

項目地點：上海市靜安區江寧路 368 號

竣工時間：2018 年 9 月





SHOW

布的色彩
布的質地



SELL

布的半成品
布的成品



SUPPLY

布的搭配
布的研究

三大主要功能

Gallery 1F

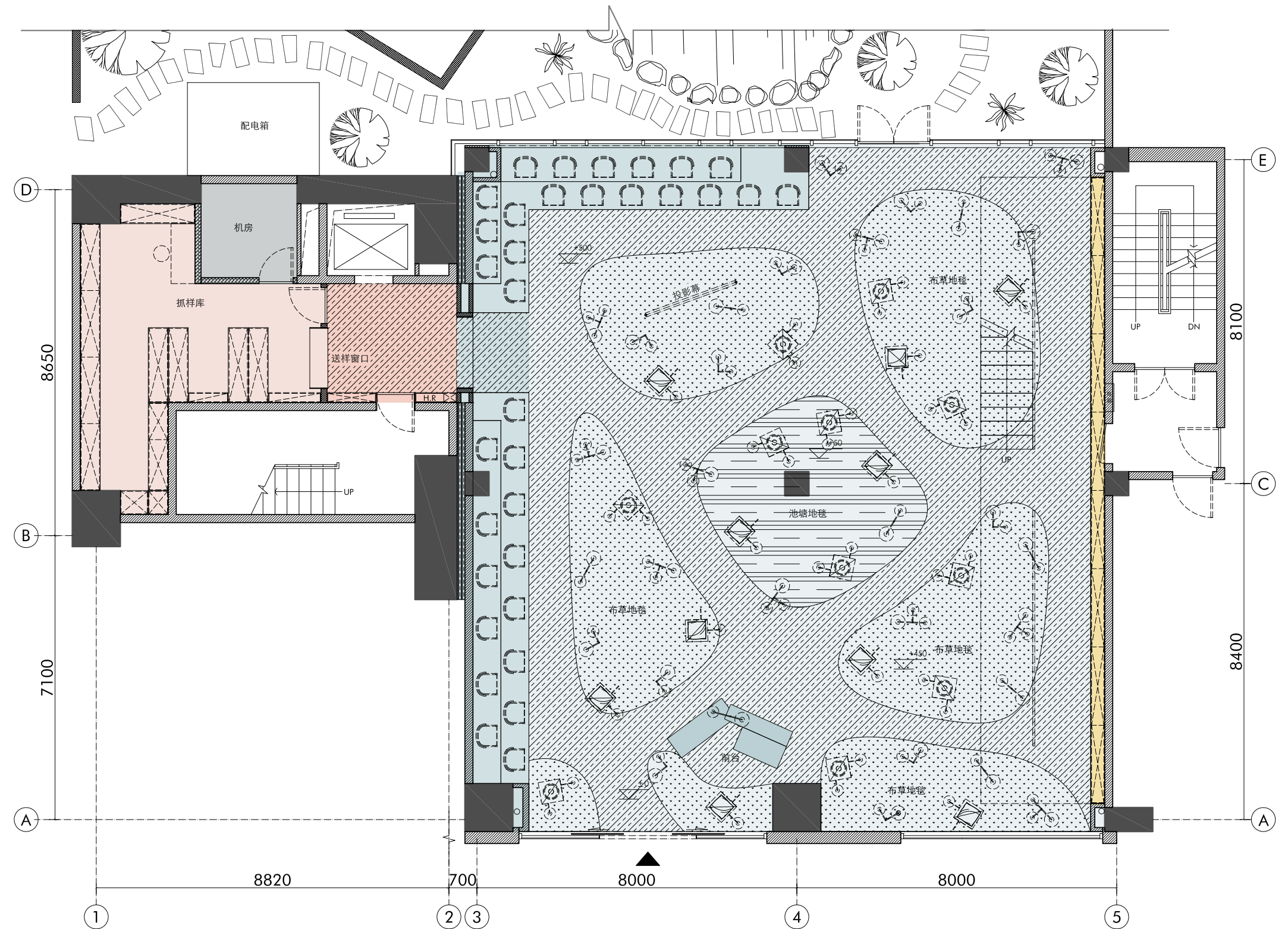
1F 定位為 Gallery, 大面積的燈樹裝置除了呈現視覺上的效果, 還兼有展示的實用性。不同花樣、顏色、厚度、觸感的布料, 在燈罩、抱枕、地毯、傢俱等應用上, 形成直觀的感受。樹狀堆疊及錯落的呈現, 不失趣味及陳設的藝術性, 更延伸了布藝材質的應用。

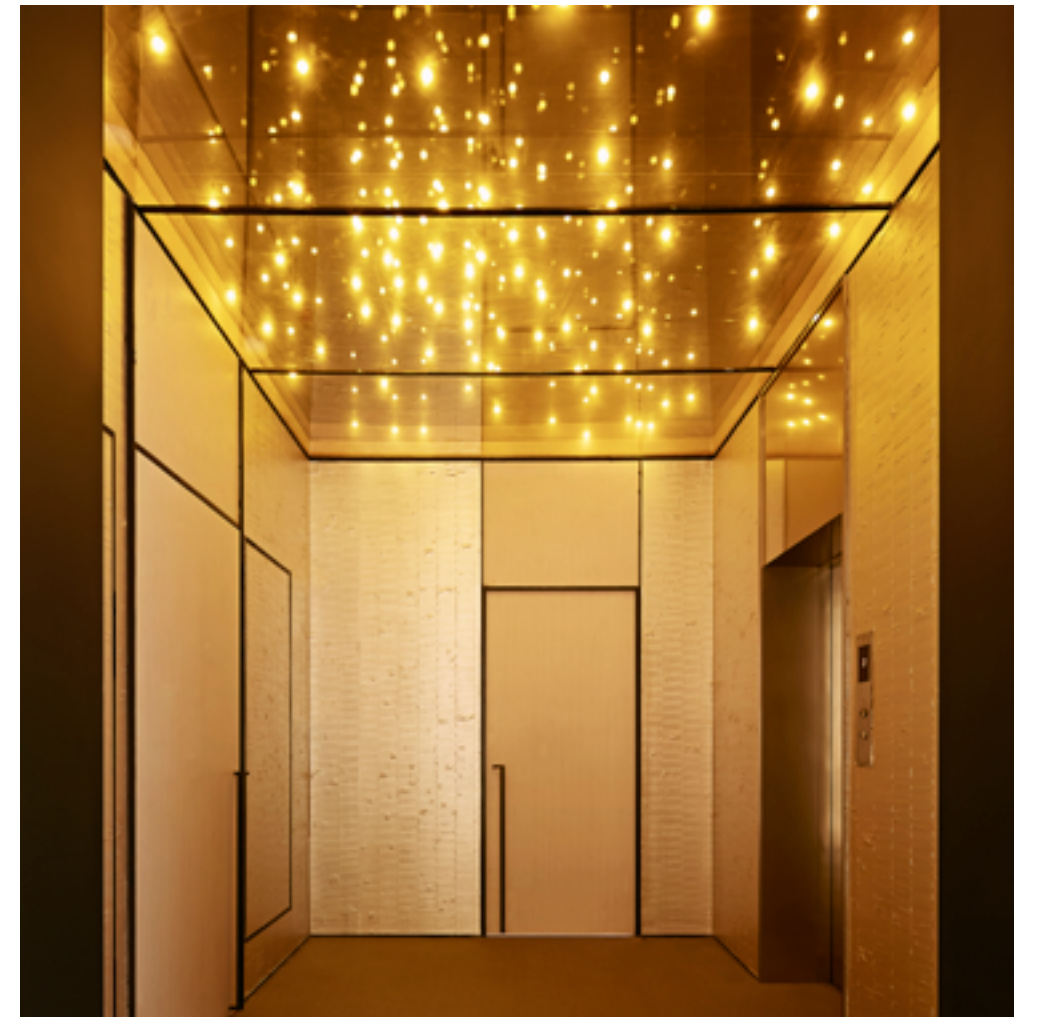
零售区: 262 m²

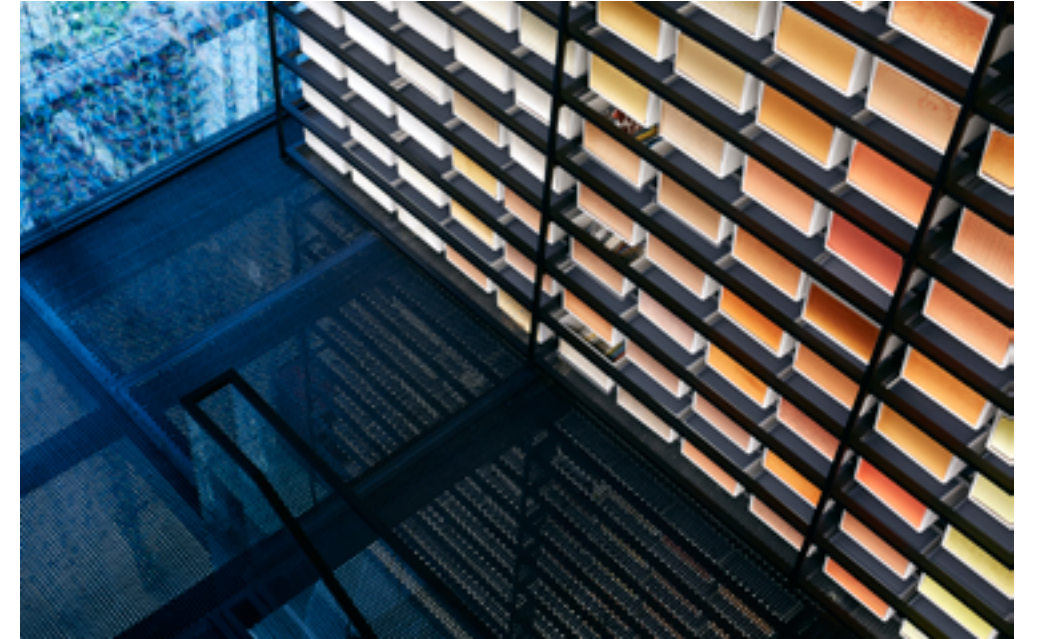
- 抱枕、灯罩
- 單椅
- 前台
- 布樣牆 6 m²

其他:

- 抓樣庫 30 m²
- 電梯廳 11 m²
- 機房 6 m²





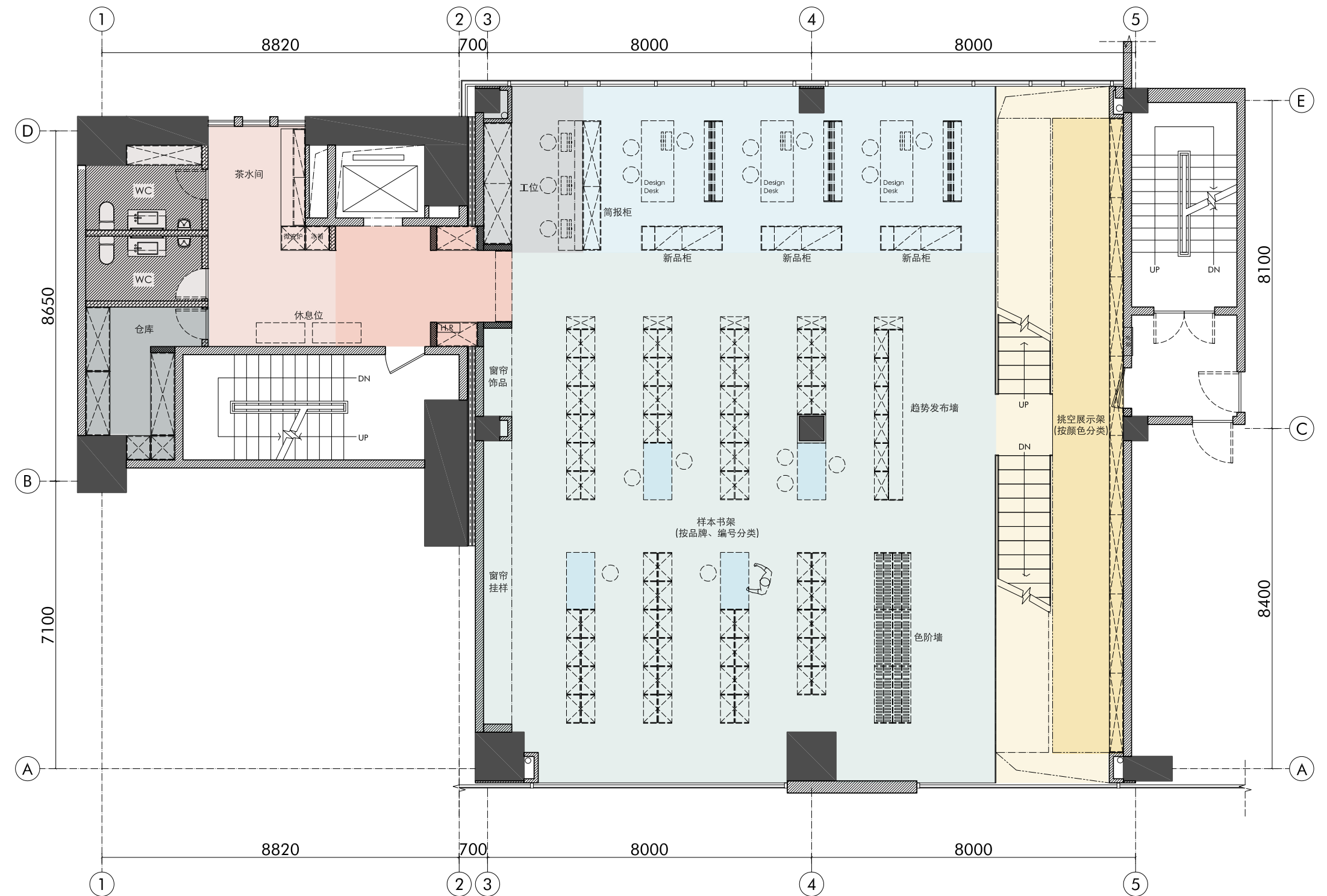


Library 2F

在 2F 提供專業人士挑選、討論的平臺。不同品牌不同尺寸的樣本，在二層的館藏中都可以查閱，並且配有桌位、討論板，方便設計師就選取的材料搭配作探討。

- 专业区:**
- 布樣牆 27 m²
 - 挑空樓梯 26 m²
 - 工作區 40 m²
 - 工位 11 m²
 - 布樣圖書館 163 m²

- 其他:**
- 電梯廳 11 m²
 - 茶水間 15 m²
 - 衛生間 11 m²
 - 倉庫 9 m²







Salon 3F

3F 定位為 VIP 會客沙龍，除了貴賓接待還是重要面材、藝術品收藏庫。延續 1、2F 展示、面材諮詢功能，此部分更多儲藏珍稀的、高級訂製的樣品。

專業區：

會客區	54 m ²
用餐區	99 m ²
VIP 工作區	33 m ²
辦公室	39 m ²
大師工作區	41 m ²

其他：

電梯廳	11 m ²
廚房	12 m ²
衛生間	5 m ²
倉庫	16 m ²

