

京味斋
京烟华宴
国宴牡丹烤鸭
MOMENT
IN PEKING



味如初，
人如故

京华烟云

作京华烟云是拥有十五年历史的北京菜连锁品牌「京味斋」旗下的升级品牌，三位品牌联合创始人皆为清华大学毕业的理工男，他们一直坚持用一种老北京人的态度，做真正北京人喜欢的餐厅。

联合创始人之一张董的外公乃是当代著名的文学家与翻译家黄嘉德先生——林语堂先生英文著作的主要汉译者之一，翻译了林语堂的《吾国吾民》、《生活的艺术》等作品，同时，他还是中国萧伯纳研究先驱及主要的萧伯纳作品汉译者。

所以初时，我们决定用林语堂先生的名著《京华烟云》这个名字，并给予新品牌一个注释：「味如初，人如故。」

贯穿空间递进关系的色彩，是来自北京故宫里高墙的颜色。那是一抹因时间久远而褪色的血，有一种颓败的美。它锁住了历代多少六宫粉黛的爱恨，和王侯将相的坎坷人生。这样的故宫红，是一种真正高级的颜色。

北京傍晚的阳光即便在夏天也不是很灼人，我们刻意在窗边布置景观树，让光影从下午四点开始到六点半，逐渐照进餐厅，一点一点无声的移动，直到在餐厅红墙上印出一片迷离。这个时间，京华烟云里已经开始三三两两的上客了，夕阳穿过设计订制的窗户，正打在红墙上，枫树叶上，和那副颐和园的黑白照片上，仿佛在讲述着一个古老的故事。黑白照片，是沉静的颐和园，延绵的西山，泛着微光的昆明湖。是水墨里的北京。

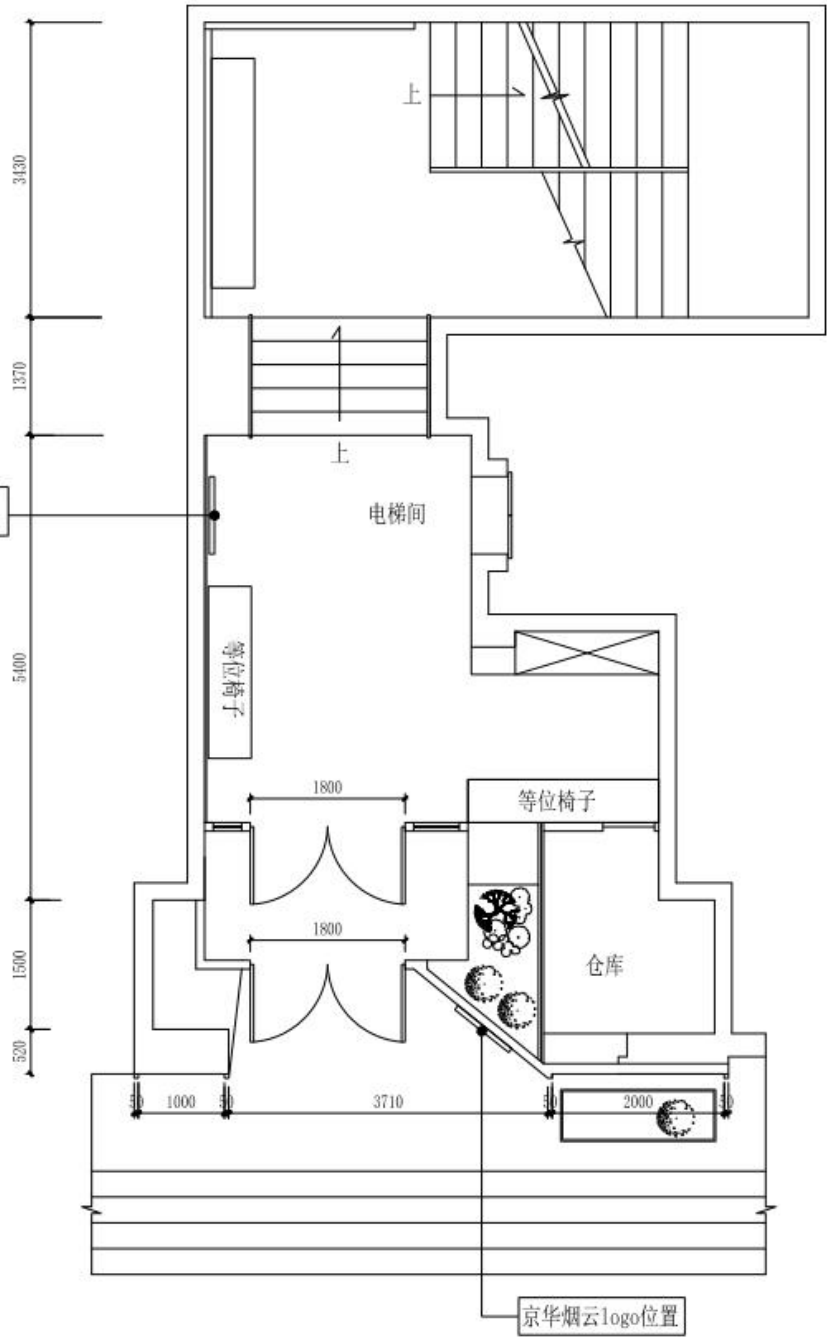
而北京的秋天因短暂而易错过，红叶未落，冰霜已至。街头巷尾随处飘落的银杏叶是秋之魂，京之华，是北京文人不疾不徐，自在从容的象征。印在绢上作为隔断的灰喜鹊，那是我闭上眼睛就能想到的北京，无论身在何处。

灯光是让人情感发生变化的要素之一，通过2700k色温的泛光，以及私密的个人区域点光源的设定，我们希望能让人们在这里更加的感性和松弛。

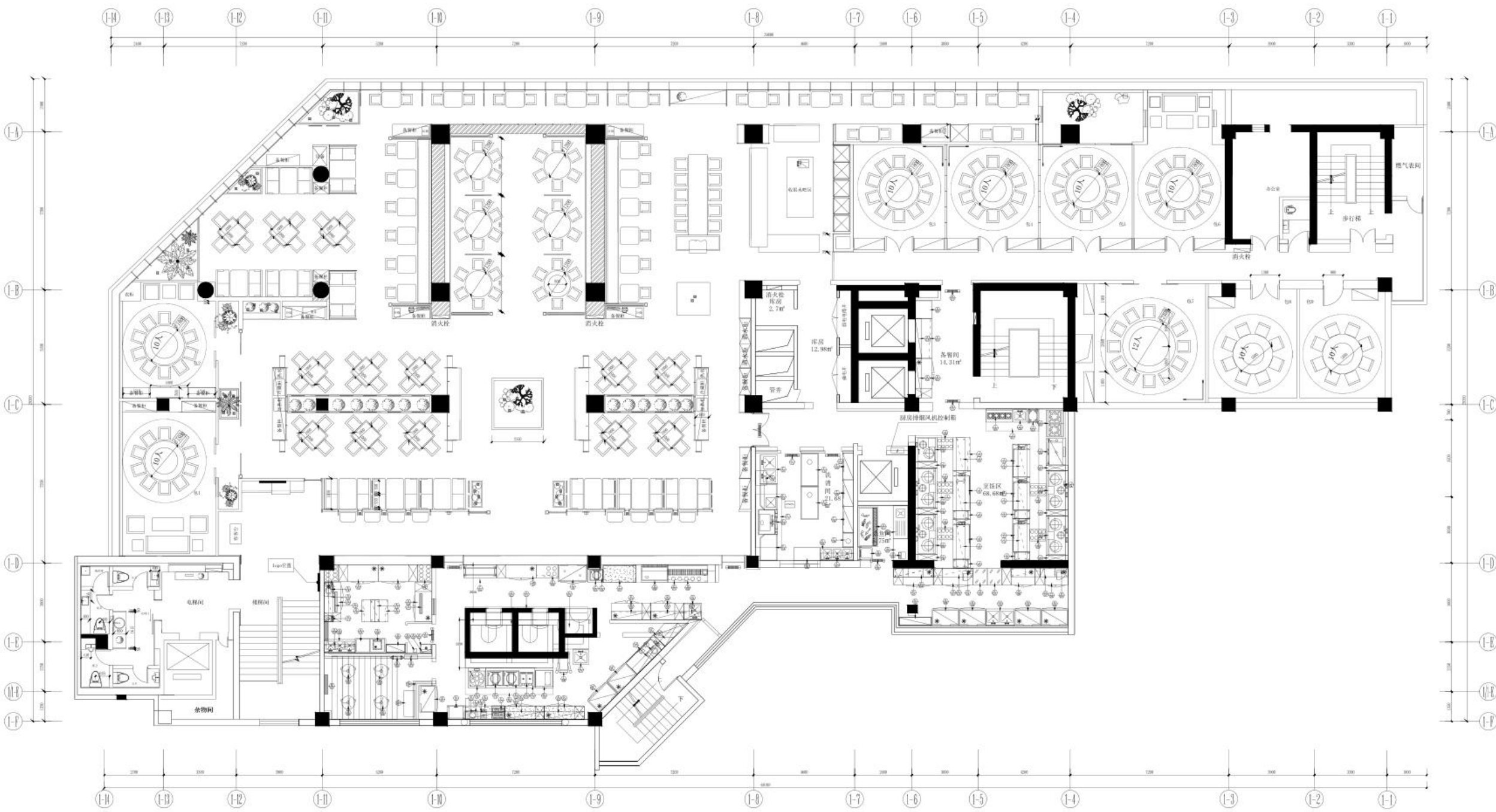
整个空间在运用了这些能唤起消费者情感对接的场景设定后，在材料的运用和空间的设计语言上尽可能简练，空间层次丰富。整个设计用相对简练的语言对老北京文化作一次当代的解读，用场景的设定来引导消费者的情感联接。

餐饮设计是一种基于消费复购型的创作，亦是城市生活美学的一部分，长效的人文价值一直是我们关注的部分。我们希望通过一种来自内在基因驱动的、属于中国人自己的，有辨识度和打动人心的美学语言，去跨越语言、文化、认知的隔阂，链接人们的情感，统一认知，重塑商业的价值。

劲松大厦楼层导视牌



京华烟云logo位置



新京菜

京華煙雲

味如初 人如故

MOMENT
IN PEKING





新京菜
京華煙雲
MOMENT
IN PEKING
味如初 人如故





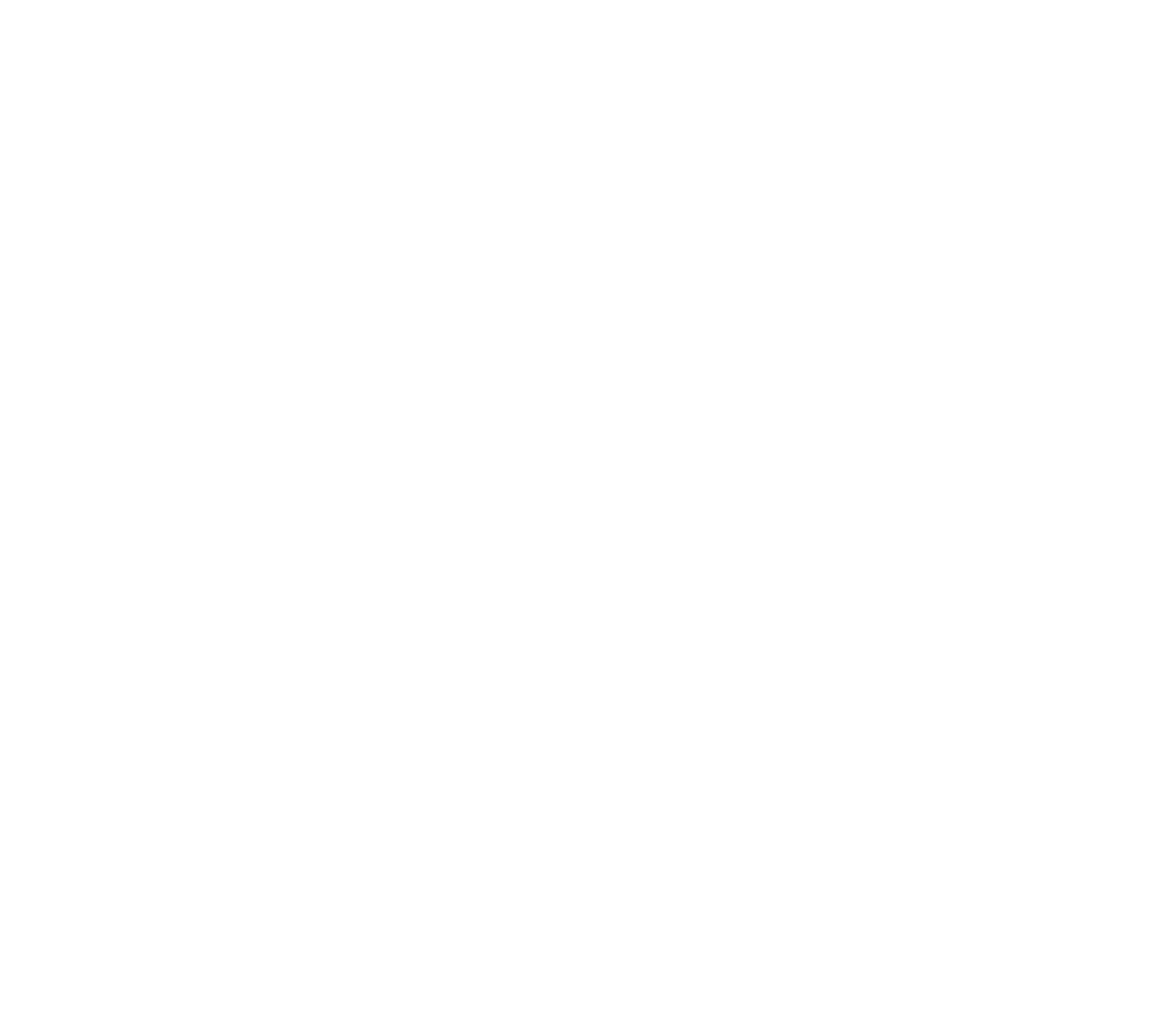














滇紅
DIAN HONG



铁观音
TIE GUAN YIN



大紅袍
DA HONG PAO



普洱茶
PU ER TEA











