

璀璨。
時光



■ 設計概念



文化是，或者說應該是，對完美的研究和追求；而文化所追求的完美以美與智為主要品質。

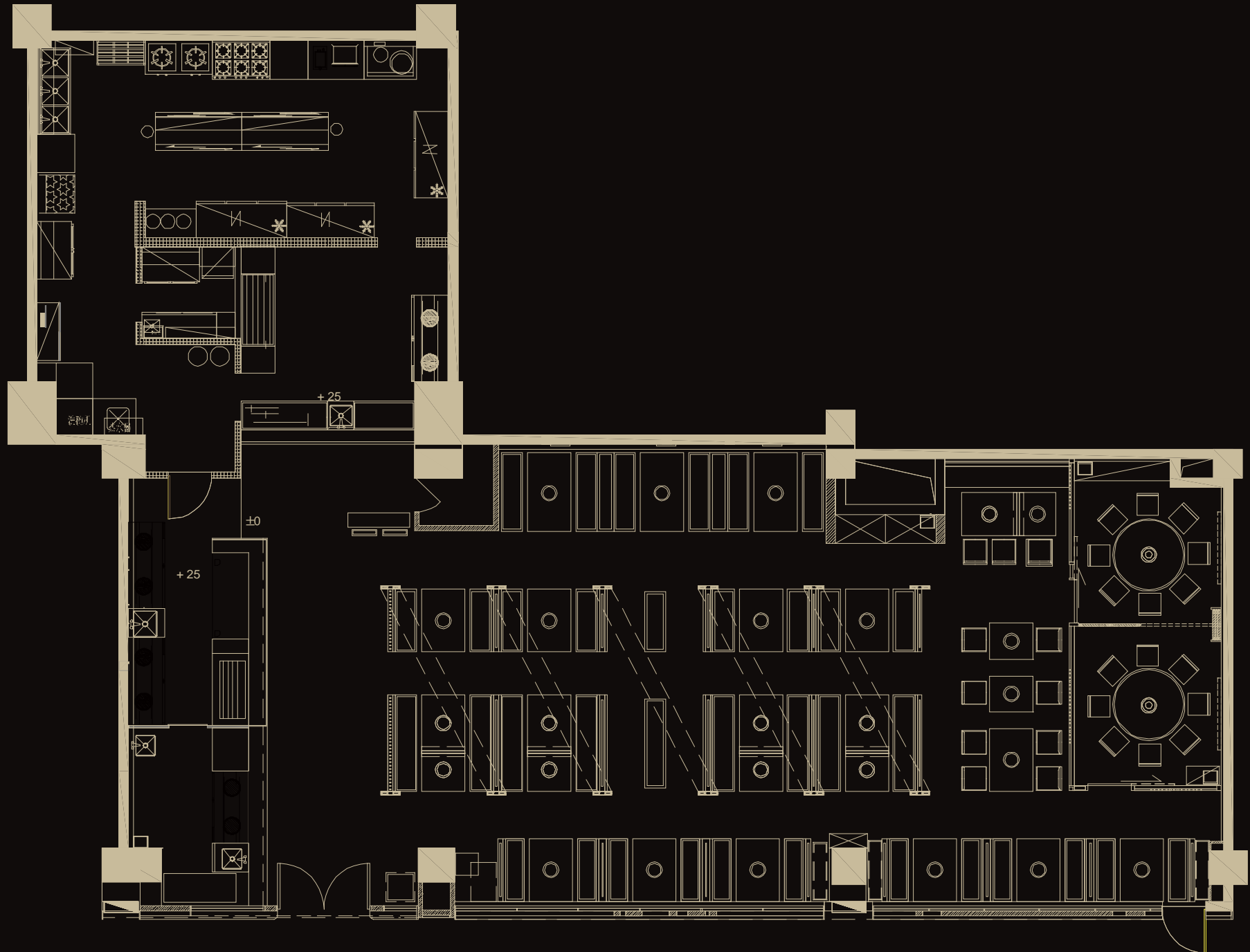
—阿諾德

設計師運用光帶及鍍鈦板反射光源的特性做搭配，進而勾勒出室內空間感。

以線性光線勾勒整個空間，透過鍍鈦金屬板的光影虛實，設計師創造了一個歡愉的食光場域。

乘坐時光機穿越時空，到這時刻間享受美食，食光粒子匯聚成層層的光束，以線條展現穿越的速度感，劃出屬於你我璀璨的時光。

設計師將這些元素創造性地融合到設計中。透過光束框景所分布的座位，與鍋物沸騰的水氣相互疊加出如夢似幻的食鍋場域。



平面圖 廚房20坪 外場61.5坪



穿越時空

直線光帶的層層排列與交錯,描繪出時間流動的速動感,在福州這樣的商業城之中,一群人能一起坐下來享用一頓豐富的火鍋是一段很珍貴的時光。





星空。光影

設計師運用發光的線條串連，深刻化時間流動的感受。屋頂運用星座意象的光點串連細緻金屬桿，夜空中的星座隨時間推移，看似永恆，卻又在時光的流逝下有不同的面貌。在這個空間中，人們可以自在的享受相聚的「食」光。



食光場域

以線性光線勾勒整個空間，
透過鍍鈦金屬板的光影虛實，
設計師創造了一個歡愉的食
光場域。



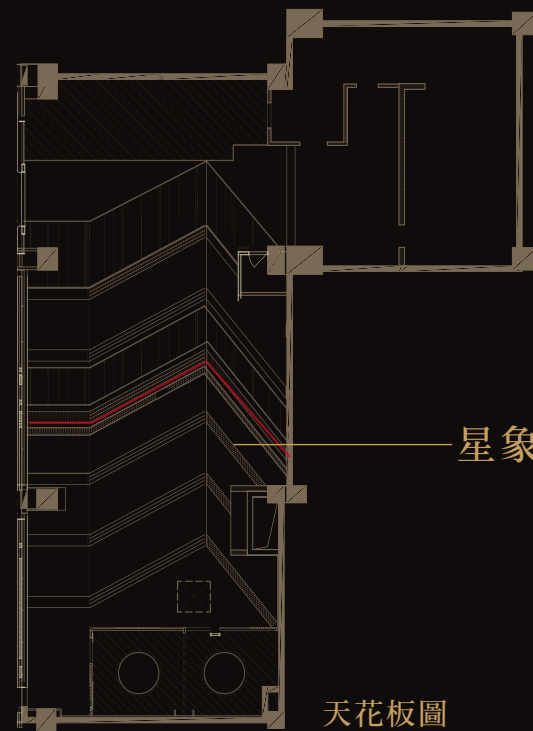
鍋中密境

此空間為位於福州的中式火鍋店。在L型的格局裡，將整體格局分為廚房與外場，明確了空間功能，並將入口處的長廊打造為一個通往美食殿堂的長廊，以此來引導人們前往探訪呷甲鍋的秘密。

光帶

搖曳之光

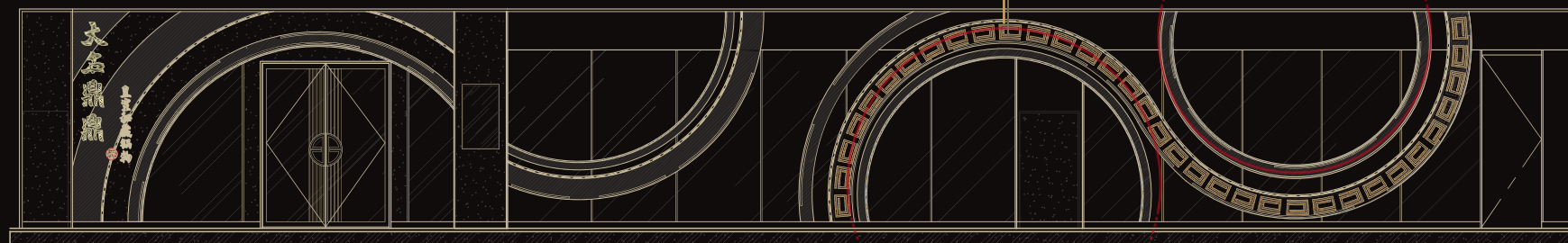
座無虛席



星象

天花板圖

兮甲鍋



正面立面圖

字裡行間

設計師將這個「兮」字的元素，融入到整個餐廳的設計。「兮」這個字來自兮甲盤(中國古代的青銅禮器)，轉化成火鍋也成為空間中重要的元素