



桐庐康莱德酒店

Conrad Hotel, Tonglu

设计诉求：如何让客人对这间酒店印象深刻并重复消费？

度假酒店的照明设计的**核心价值**是什么？



倚山



伴水



一座城

设计定位：“避世”度假酒店



设计诉求：如何让客人对这间酒店印象深刻并重复消费？

建筑景观

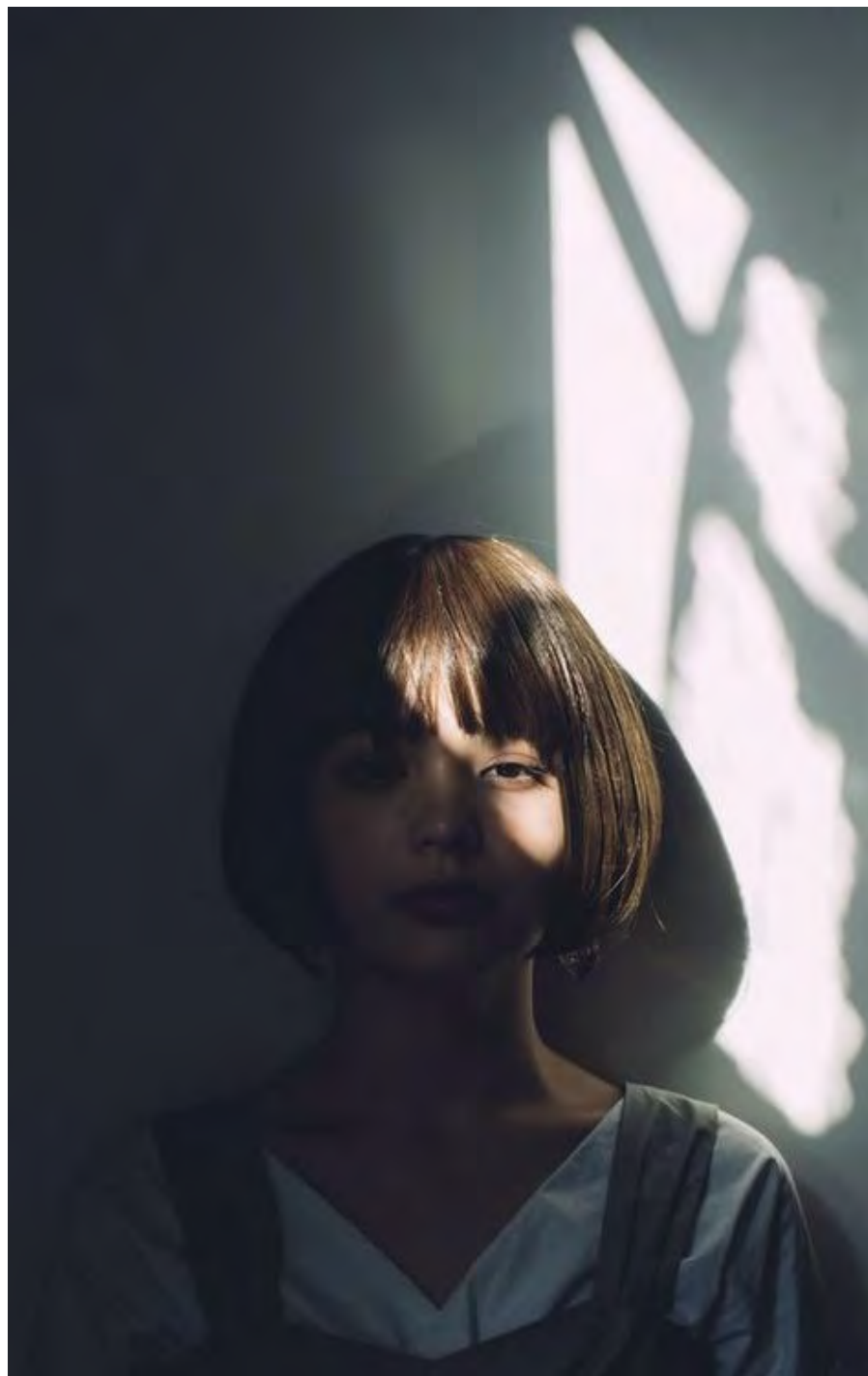
设计诉求：如何让客人对这间酒店印象深刻并重复消费？

我们向没有来过的客人展示什么？	打动人心的夜景形象（建筑和景观的突出特征）
我们让已经来过的客人记住什么？	亲近自然的环境体验（建筑和景观的融合关系）

建筑和景观的突出特征 显

建筑和景观的融合关系 隐

照明的“显”与“隐”：从自然中来，重又回到自然中去



“显”与“隐”

我们分析并找到光“显”与“隐”的呈现方式，并以此作为本项目照明设计表现的最重要的启发。

显：坡顶及挑出的檐口是建筑最印象深刻的特征，将光线分布在檐口空间内，明暗的对比让空间感被清楚的呈现。当它们依次分布在不同层高的山林间，远望之下的群落感在光线作用下更加鲜明。

隐：当挑出檐口被照亮的时候，顶部和更多的立面则没有光照，只是在入口区域和靠近建筑的景观里面有低尺度的光照，再加上从室内透出的温暖光线，建筑和整体的环境自然的融合在一起，建筑就又退回到环境之中了。

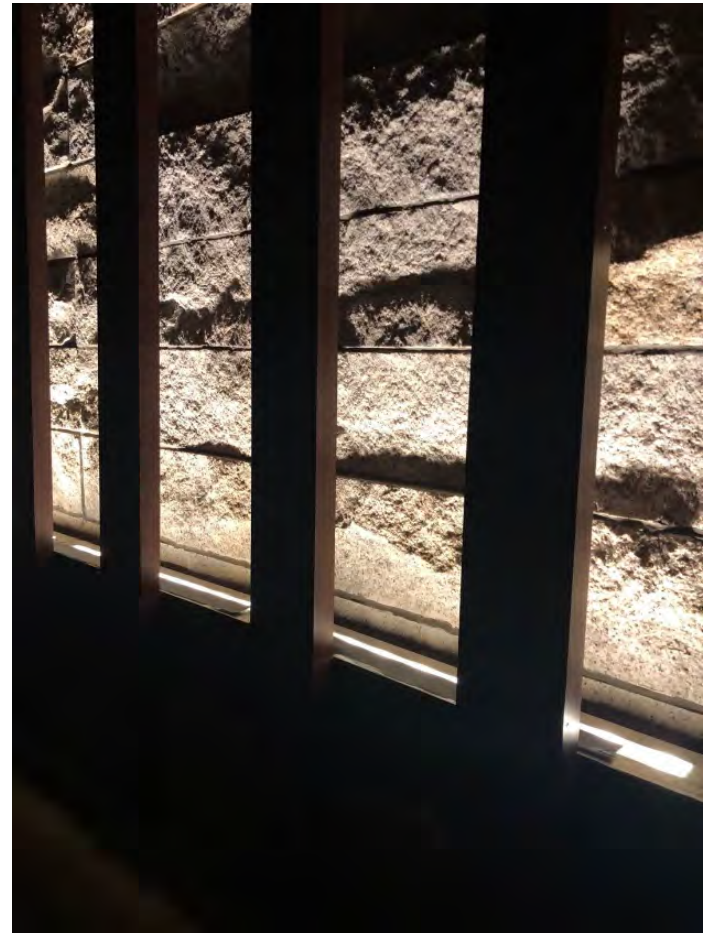


我们分析并找到光“显”与“隐”的呈现方式，并以此作为本项目照明设计表现的最重要的启发。

显：坡顶及挑出的檐口是建筑最印象深刻的特征，将光线分布在檐口空间内，明暗的对比让空间感被清楚的呈现。当它们依次分布在不同层高的山林间，远望之下的群落感在光线作用下更加鲜明。

隐：当挑出檐口被照亮的时候，顶部和更多的立面则没有光照，只是在入口区域和靠近建筑的景观里面有低尺度的光照，再加上从室内透出的温暖光线，建筑和整体的环境自然的融合在一起，建筑就又退回到环境之中了。





局部照明实验 - 挑出檐口

我们分析并找到光“显”与“隐”的呈现方式，并以此作为本项目照明设计表现的最重要的启发。

显：坡顶及挑出的檐口是建筑最印象深刻的特征，将光线分布在檐口空间内，明暗的对比让空间感被清楚的呈现。当它们依次分布在不同层高的山林间，远望之下的群落感在光线作用下更加鲜明。

隐：当挑出檐口被照亮的时候，顶部和更多的立面则没有光照，只是在入口区域和靠近建筑的景观里面有低尺度的光照，再加上从室内透出的温暖光线，建筑和整体的环境自然的融合在一起，建筑就又退回到环境之中了。



我们分析并找到光“显”与“隐”的呈现方式，并以此作为本项目照明设计表现的最重要的启发。

显：坡顶及挑出的檐口是建筑最印象深刻的特征，将光线分布在檐口空间内，明暗的对比让空间感被清楚的呈现。当它们依次分布在不同层高的山林间，远望之下的群落感在光线作用下更加鲜明。

隐：当挑出檐口被照亮的时候，顶部和更多的立面则没有光照，只是在入口区域和靠近建筑的景观里面有低尺度的光照，再加上从室内透出的温暖光线，建筑和整体的环境自然的融合在一起，建筑就又退回到环境之中了。





夜间灯光效果 - 全景局部



夜间灯光效果 - 全景局部



夜间灯光效果 - 全景局部



夜间灯光效果 - 全景局部



夜间灯光效果 - 大堂入口



夜间灯光效果 - 客房楼入口



夜间灯光效果 - 别墅客房



夜间灯光效果 - 别墅客房



夜间灯光效果 - 湖边婚礼堂



夜间灯光效果 - 湖边婚礼堂



夜间灯光效果 - 别墅客房群



夜间灯光效果 - 别墅客房



夜间灯光效果 - 别墅客房阳台

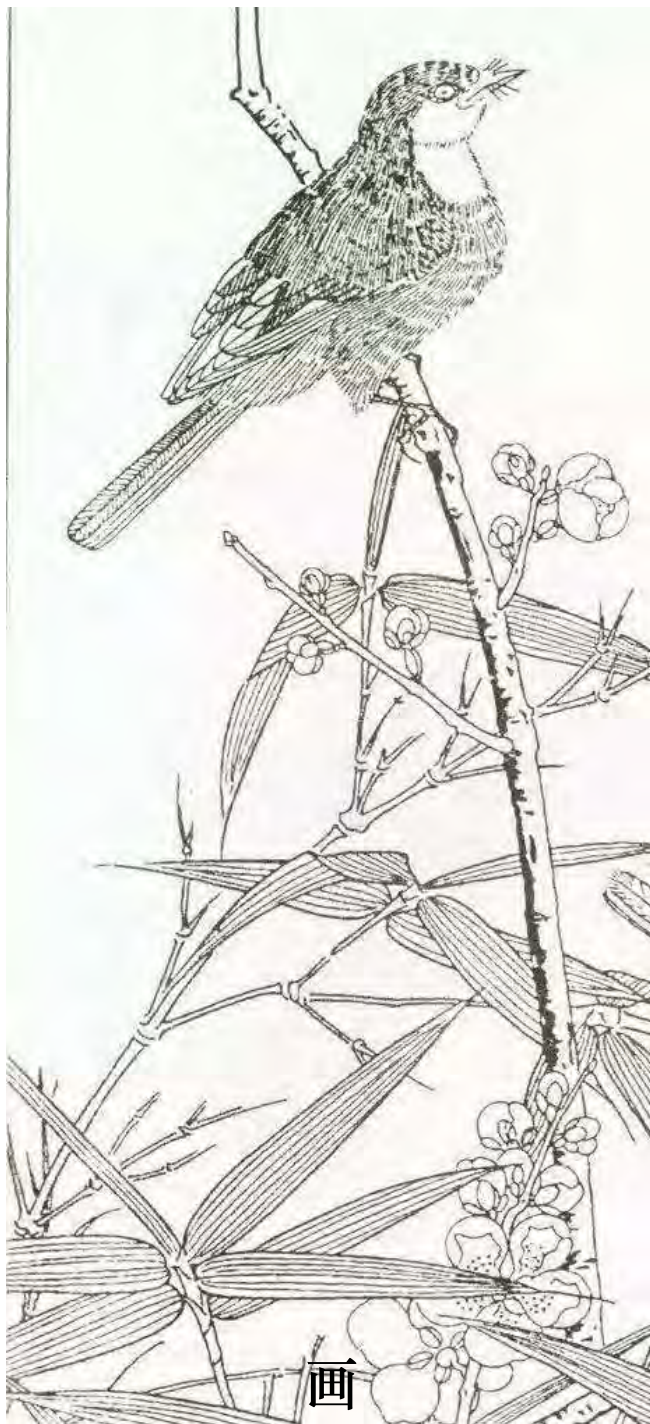
室内空间

设计诉求：如何让客人对这间酒店印象深刻并重复消费？

我们向没有来过的客人展示什么？ 打动人心的空间形象（室内空间的美学特征）
我们让已经来过的客人记住什么？ 亲近舒适的空间感受（室内空间的自然体验）

室内空间的美学特征 中式人文美学

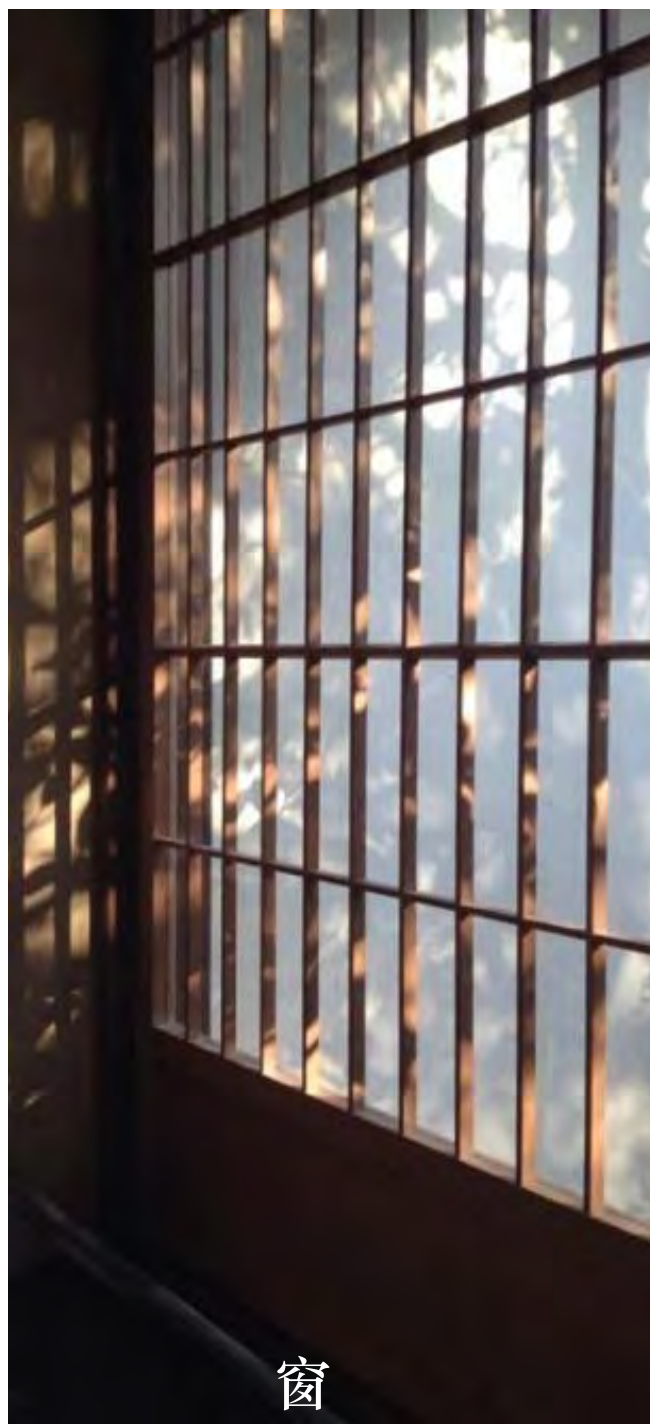
亲近舒适的空间感受 自然生活场景



画



纹



窗



瓷

中式人文美学



夜间灯光效果 - 中餐厅



夜间灯光效果 - 宴会前厅



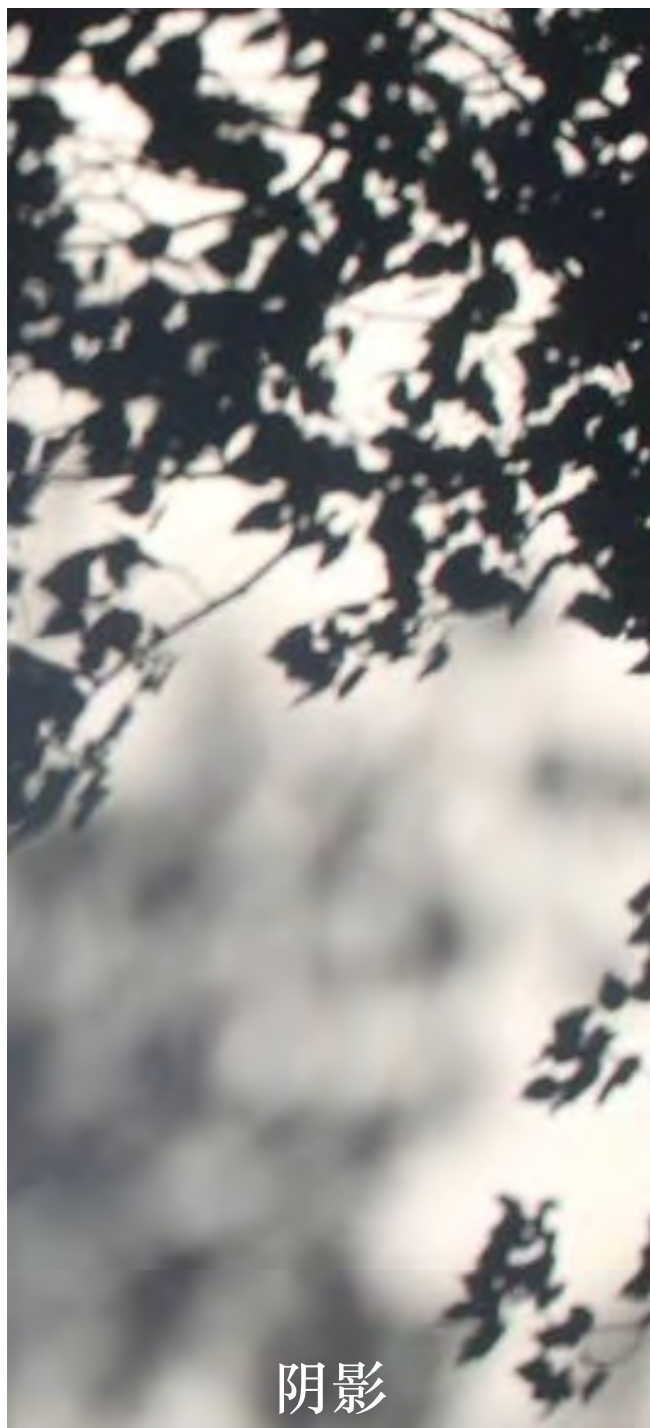
夜间灯光效果 - 全日餐厅



夜间灯光效果 - 中餐包房



阳光



阴影



倦鸟



时间

自然生活场景



夜间灯光效果 - 大堂



夜间灯光效果 - 泳池



夜间灯光效果 - 客房

用光解读“自然”并探寻“中式人文美学”

自然：我们细致的体会自然景象，找到那些感动我们的内容并在空间中进行光影的转化。在大堂，照亮树冠后形成的树影清晰的呈现在屋顶之上，而来自顶部照亮树冠仿佛日光穿透树叶，将斑驳的树影洒落一地；在泳池，将日常所见停落在电线之上的一群群小鸟的印象以光的方式在空间中予以再现；在客房，床头那一段自然扭曲的原木（雕塑），在那光的作用下投射出的影子之中似乎能够嗅出自然的味道……

中式人文美学：照明的表现并不特别设置主题，那些既有的造型、立面、家具、陈设和艺术品已然在努力展现着这一内容。这样的情况下，只需要用光将它们都强调出来，附着其上的中式人文美学的特征便清晰彰显出来。





效果图模拟 - 大堂



夜间灯光效果 - 大堂



夜间灯光效果 - 大堂



夜间灯光效果 - 大堂



夜间灯光效果 - 大堂入口



效果图模拟 - 行政酒廊及酒吧



夜间灯光效果 - 行政酒廊及酒吧



夜间灯光效果 - 行政酒廊及酒吧



效果图模拟 - 全日餐厅



夜间灯光效果 - 全日餐厅



夜间灯光效果 - 全日餐厅



夜间灯光效果 - 中餐厅



夜间灯光效果 - 中餐包房



夜间灯光效果 - 泳池



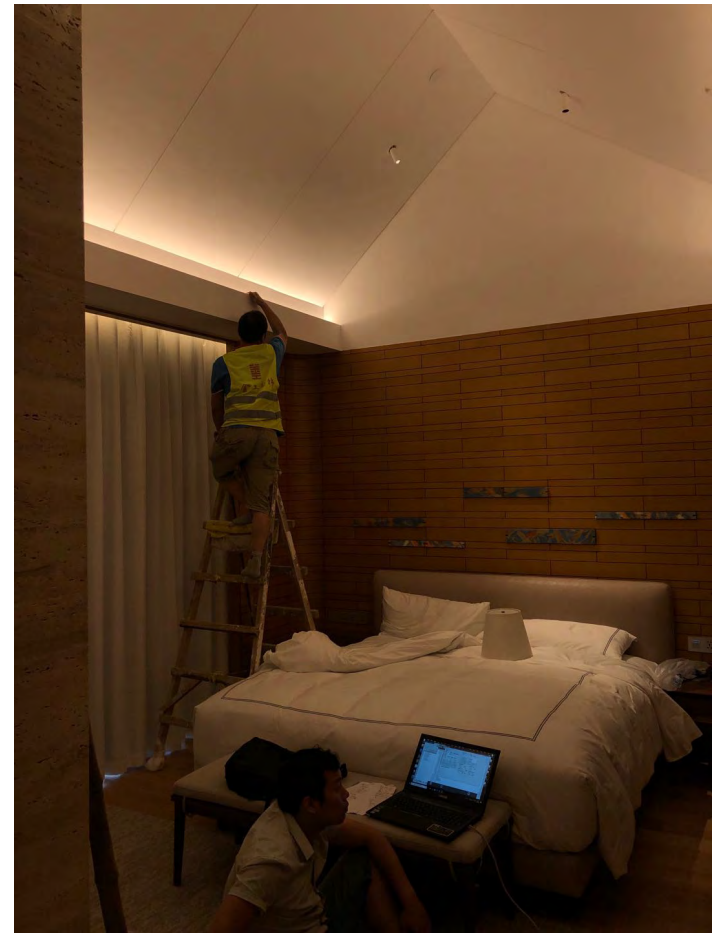
夜间灯光效果 - 宴会前厅



夜间灯光效果 - 客房走廊



夜间灯光效果 - 客房



局部照明实验

度假酒店的照明设计是一次探寻**光的隐性价值**的过程。

在这里，隐性价值既指对于最本真（商业）诉求的发现和满足，也是以光作为一种表现手段或者叙述语言，去唤醒那些记忆深处的自然体验和文化基因。

THANKS