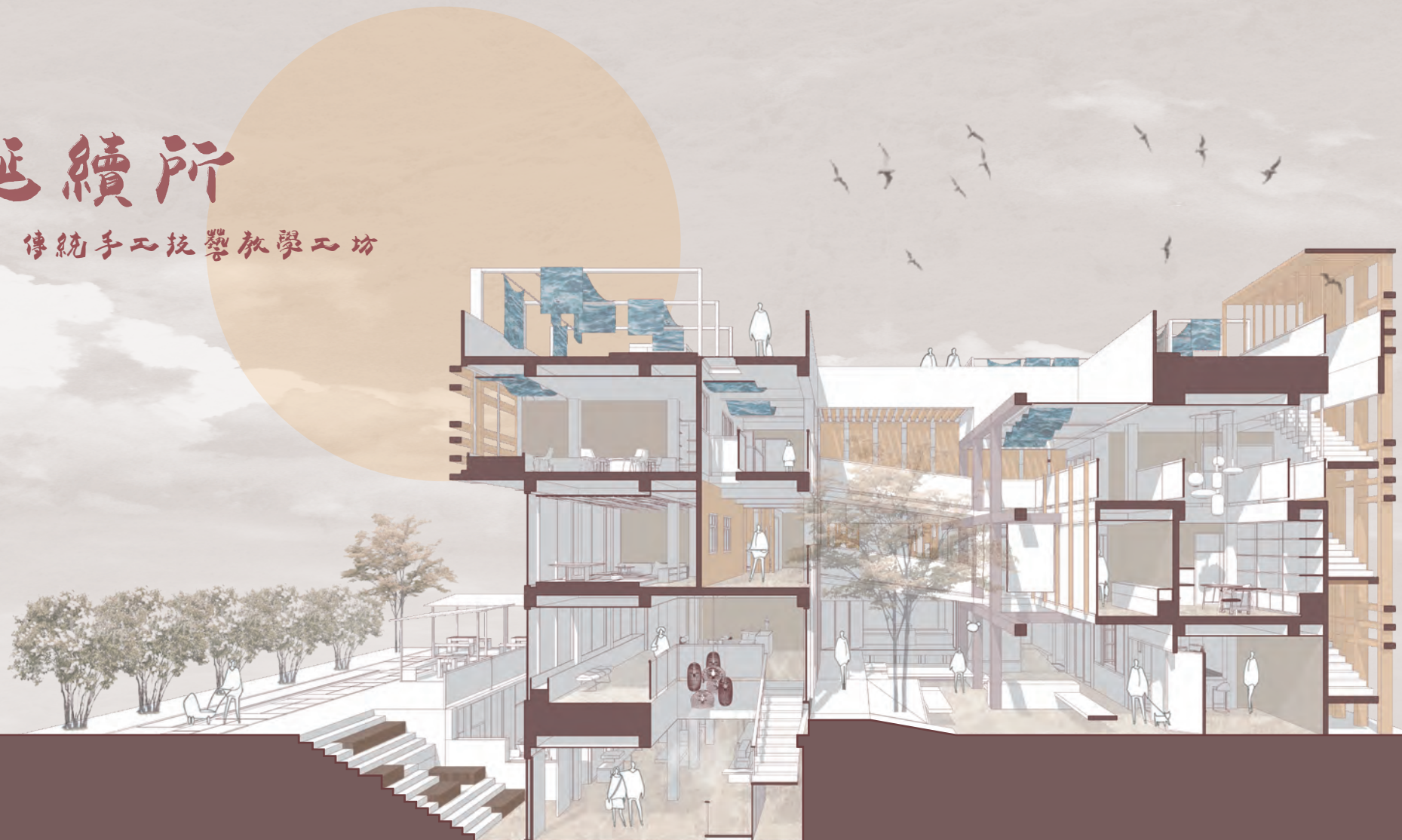


逝藝延續所

傳統手工技藝教學工坊



設計緣起

●

起源

民國三〇年代



●

奠定基礎 / 發展巔峰

民國四〇、五〇年代

●

發展巔峰

民國五〇年代



●

加工出口業崛起

民國六〇年代

●

取代

民國七〇年代

●

式微 / 反思

民國八〇年代至今

基地位置

停車亂象與建物隔絕導致與周遭關係不明

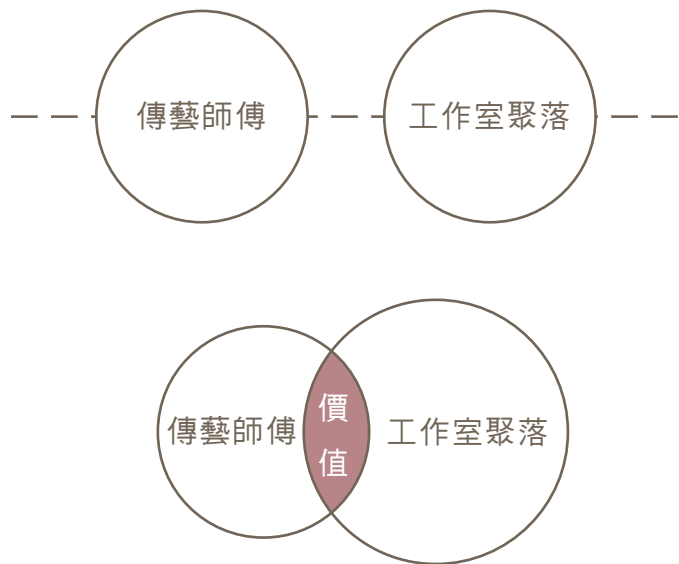
原有西向因棄置導致停車亂象。

原有南向街廓寬度過窄。



台中市西區向上路一段14號

設計願景 / 目的



1. 郊區及都市中的手工藝聚點串聯
2. 四種在地技藝的互相交織，創造新的傳藝型態
3. 強調常民與手工藝文化之間的交流與學習

手工藝產業選擇



緞絲



藺草編



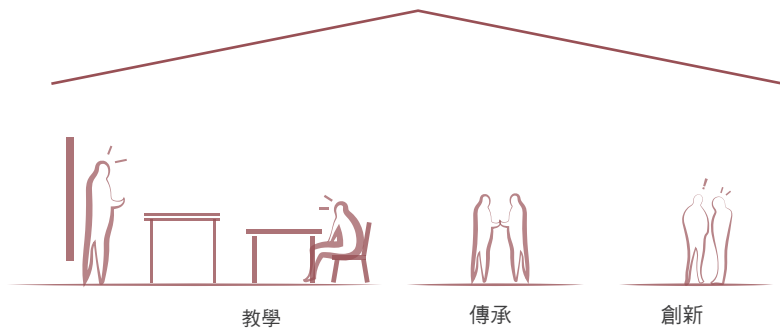
刺繡



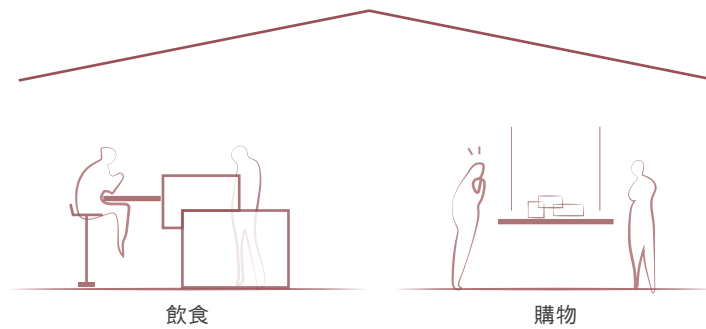
藍染

空間比例

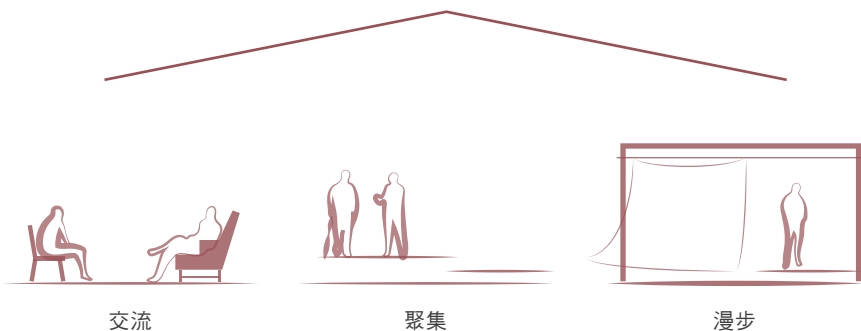
學習40%



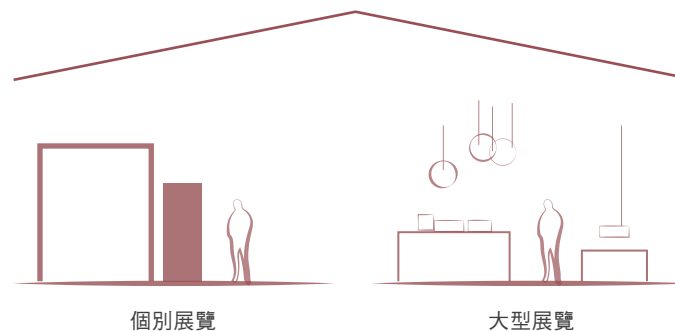
販售10%



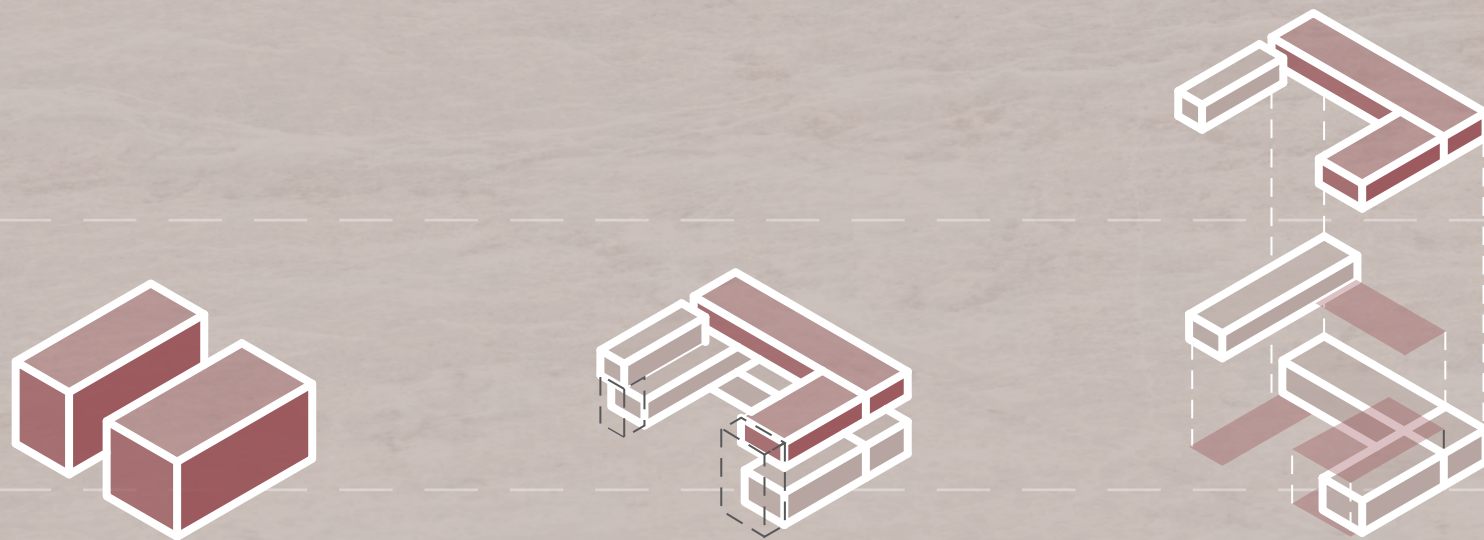
休閒20%



展示30%



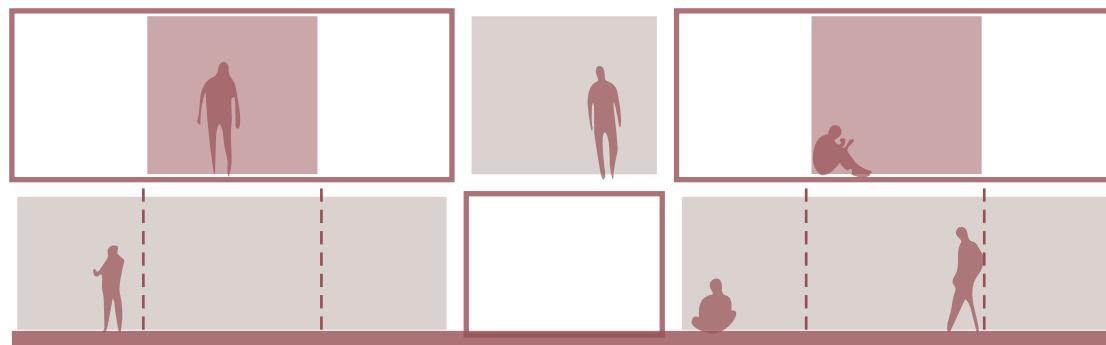
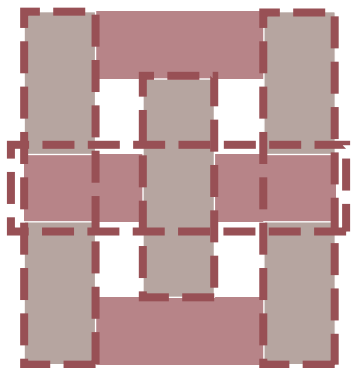
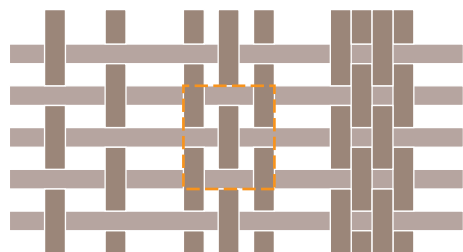
空間型態



將整體空間拆解，分別以線性空間及線間空隙空間做為發想概念

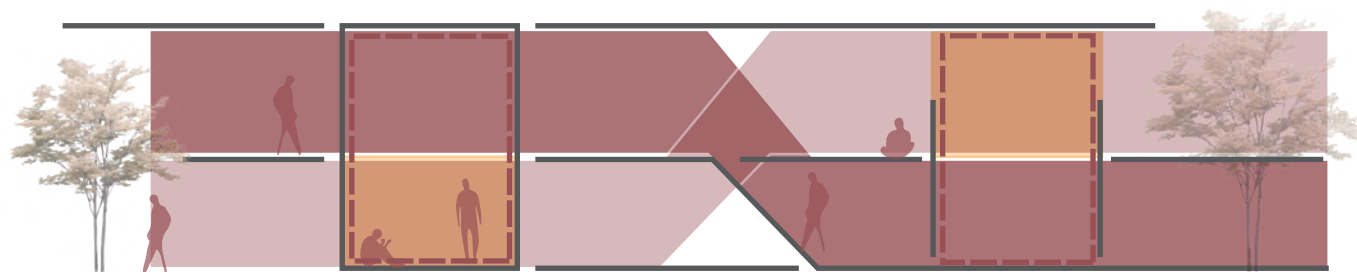
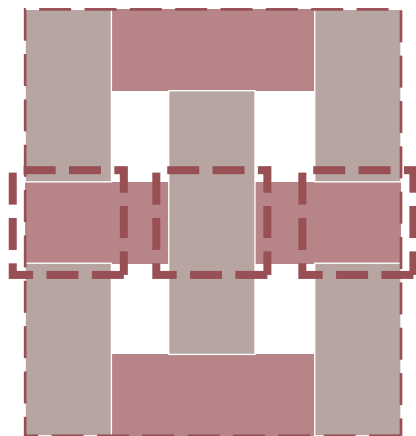
設計概念-交織

交織 | 線條交錯而產生的上下關係

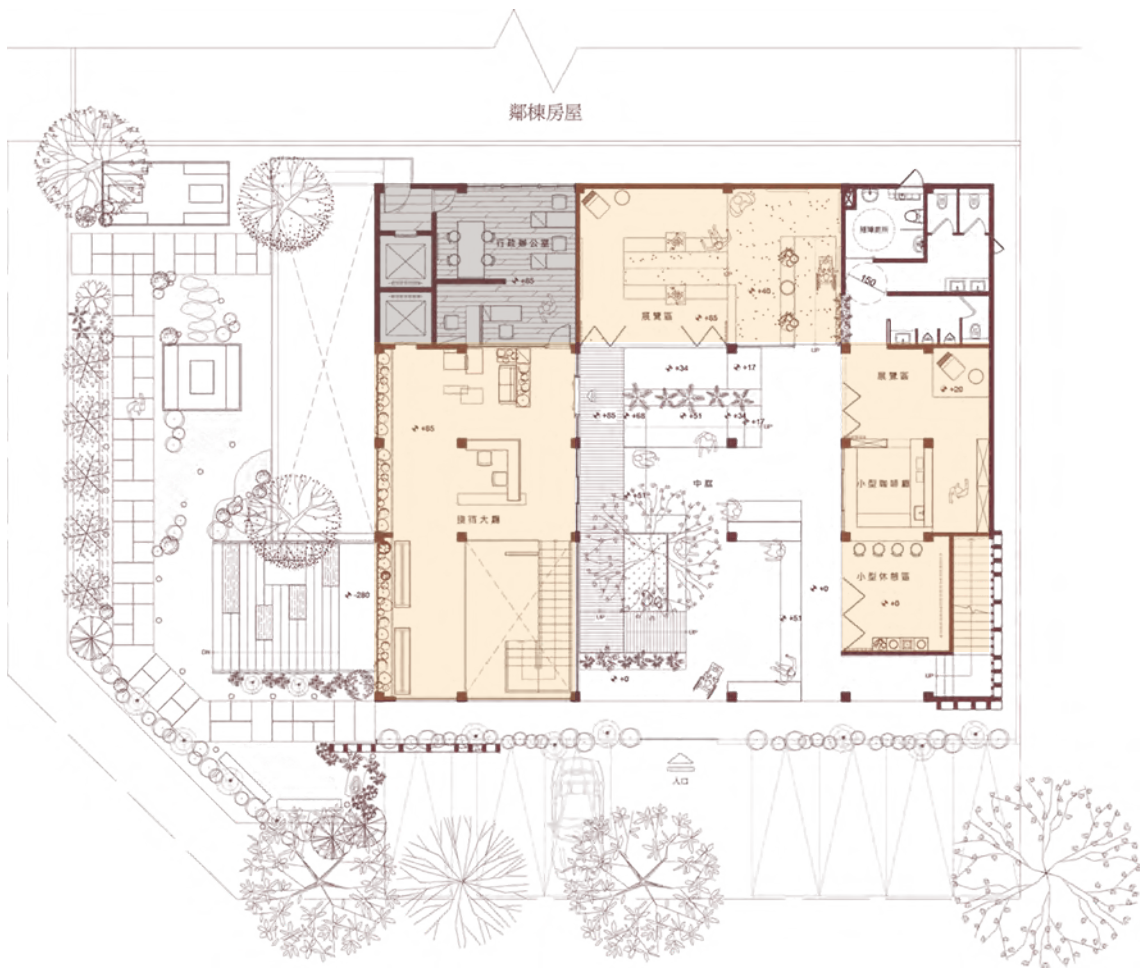


設計概念-重疊

重疊 | 線與線之間疊合的部分



設計概念

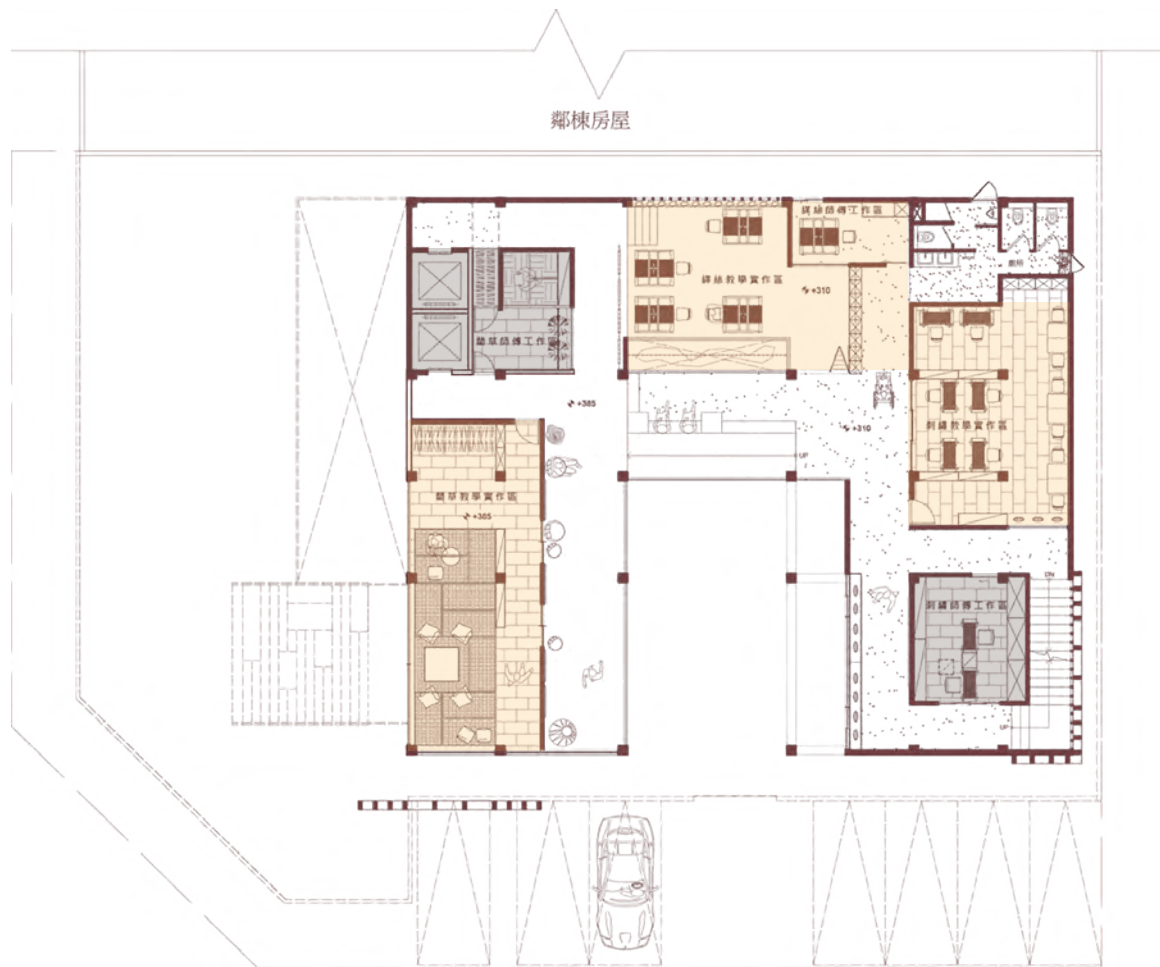


一樓咖啡廳休憩區



一樓展覽區

設計概念

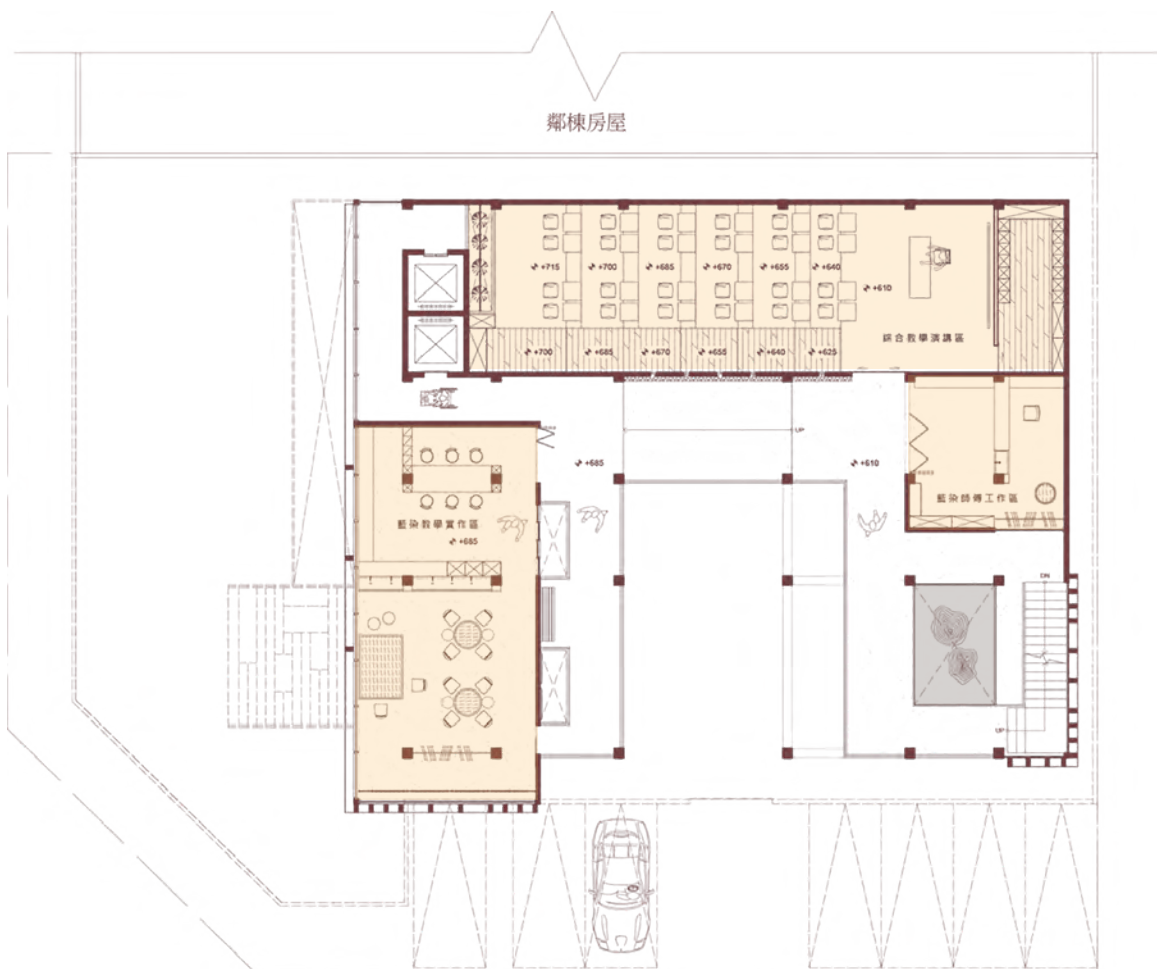


二樓繡絲實作教學區



二樓蘆草編實作教學區

設計概念



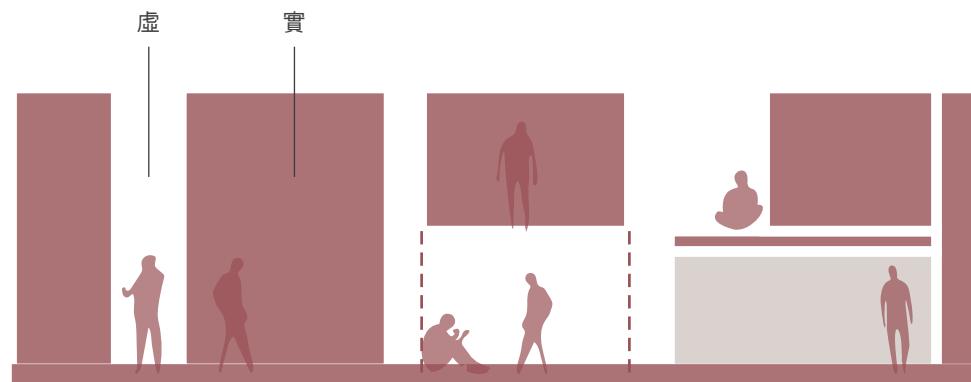
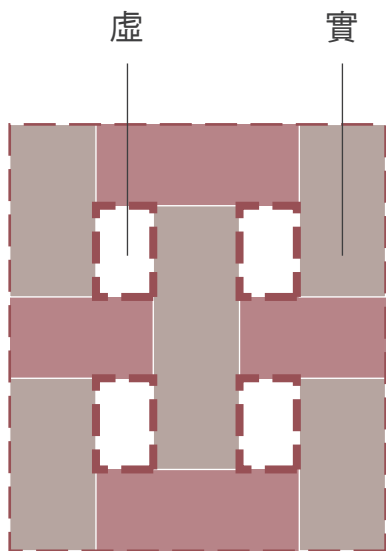
三樓大型教學演講區



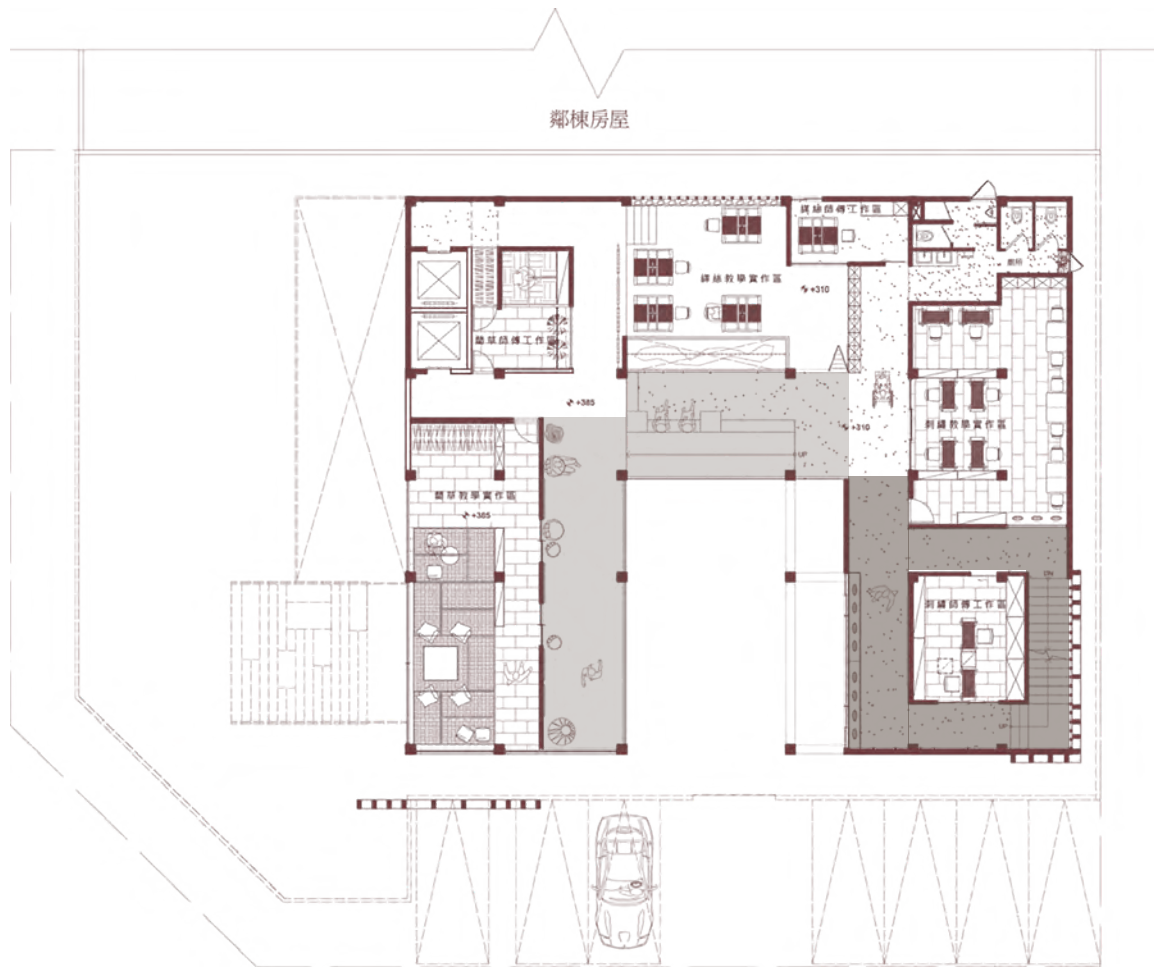
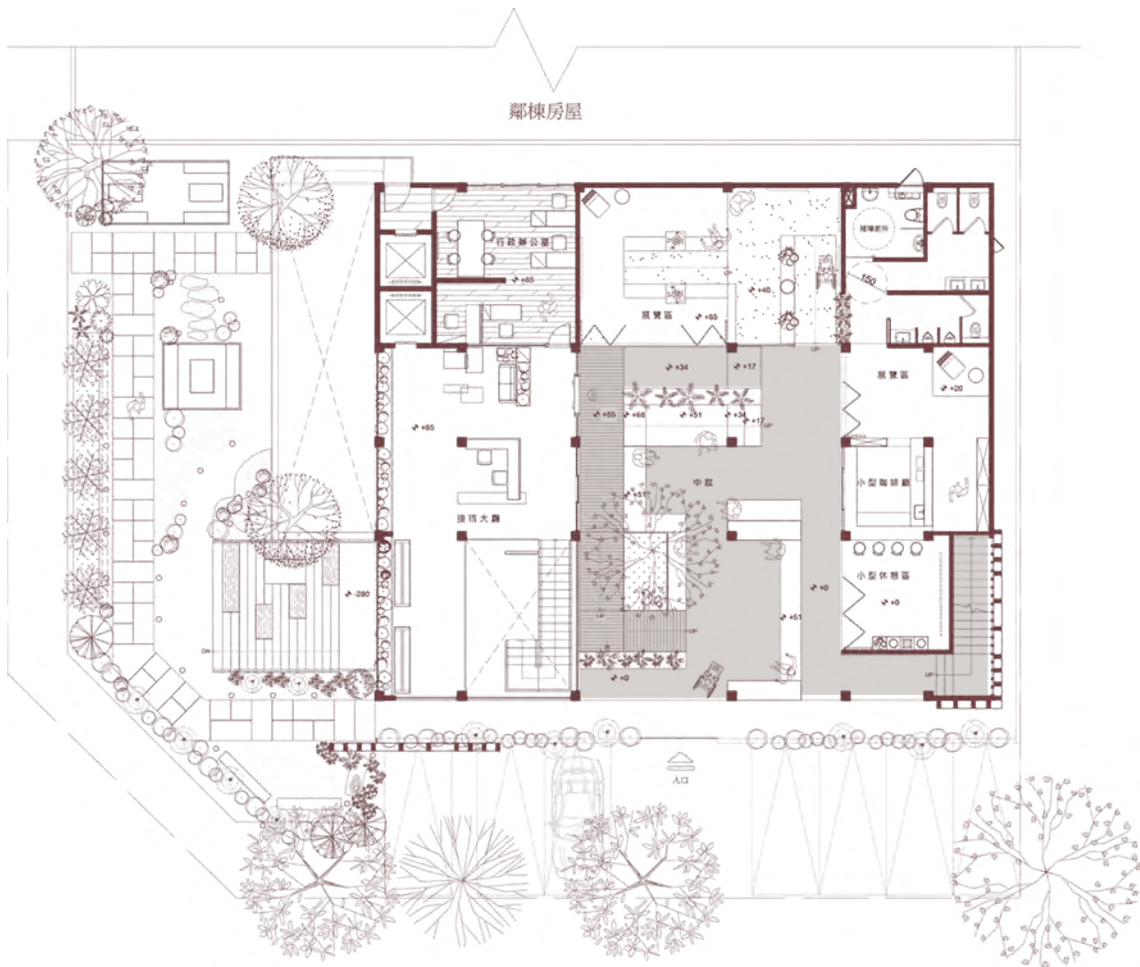
三樓藍染實作教學區

設計概念-串聯

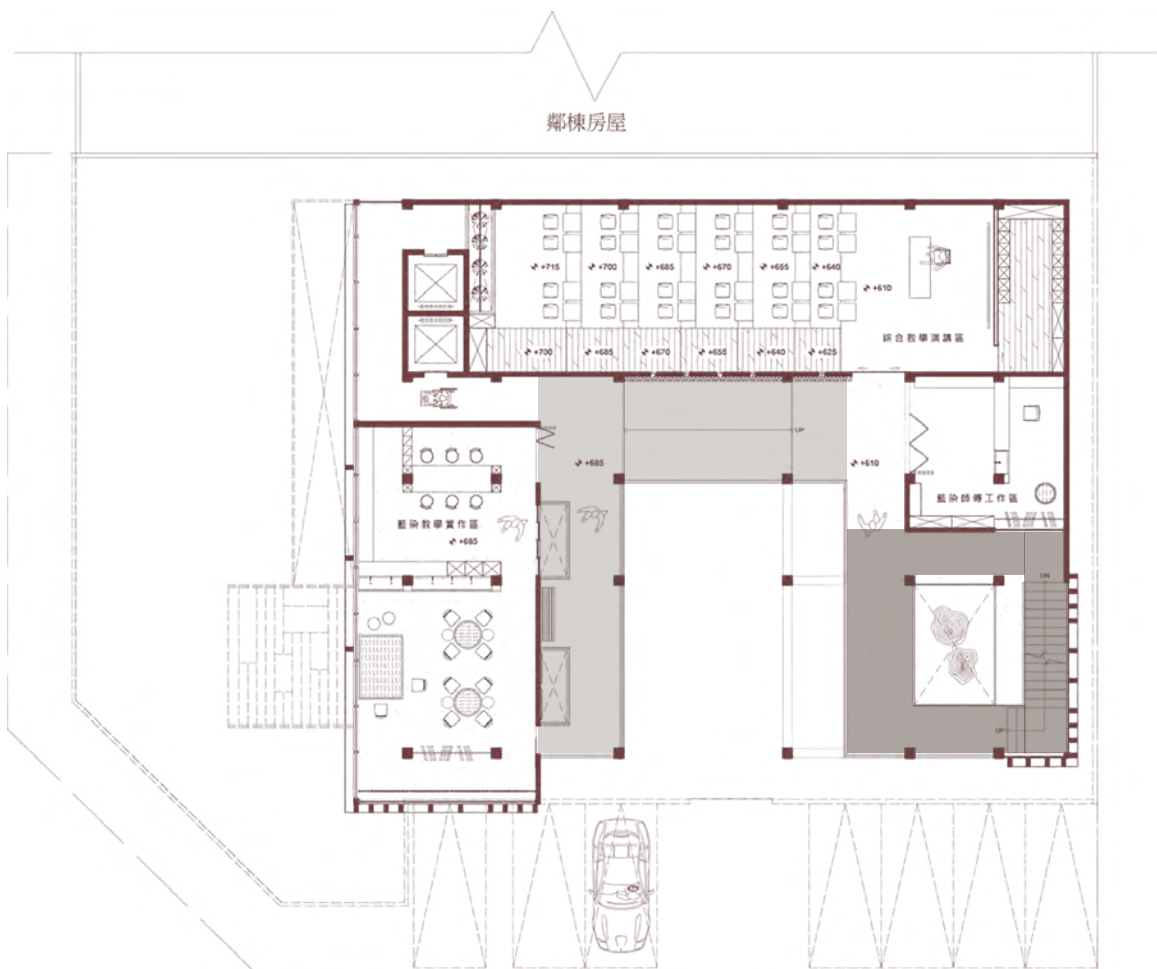
串聯 | 線與線之間的疏密關係



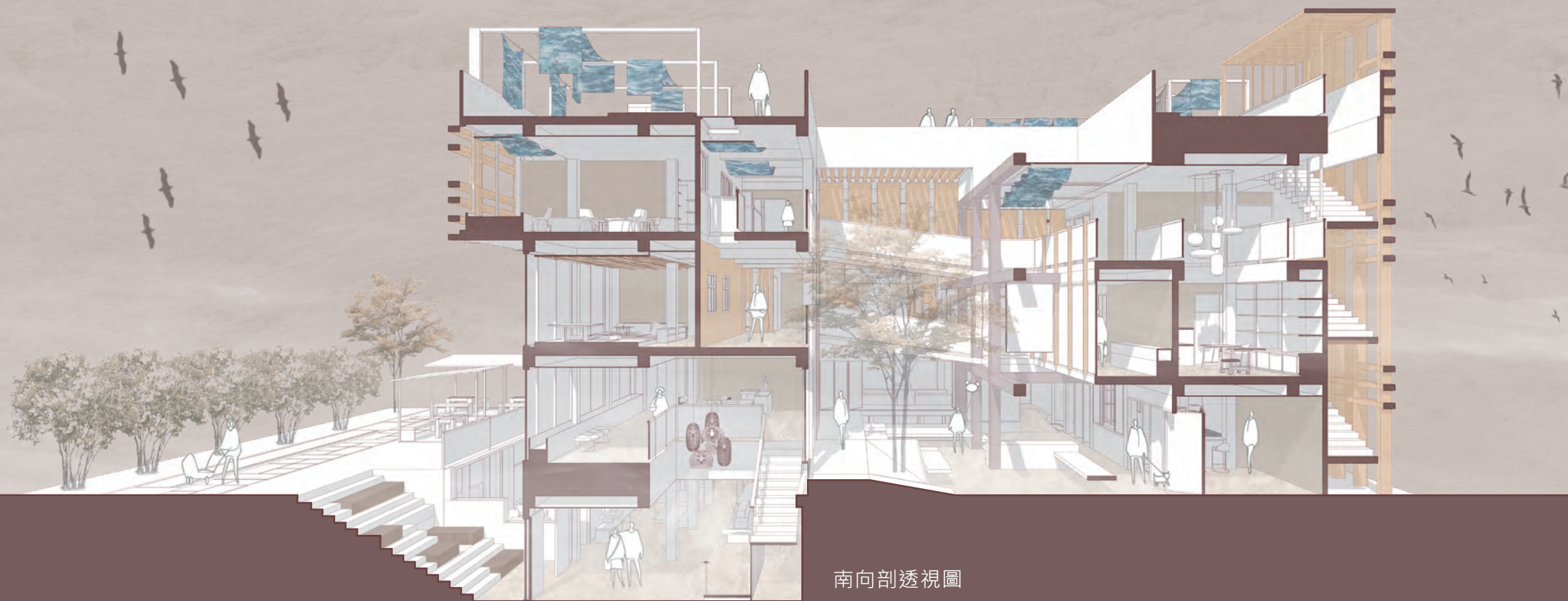
設計概念



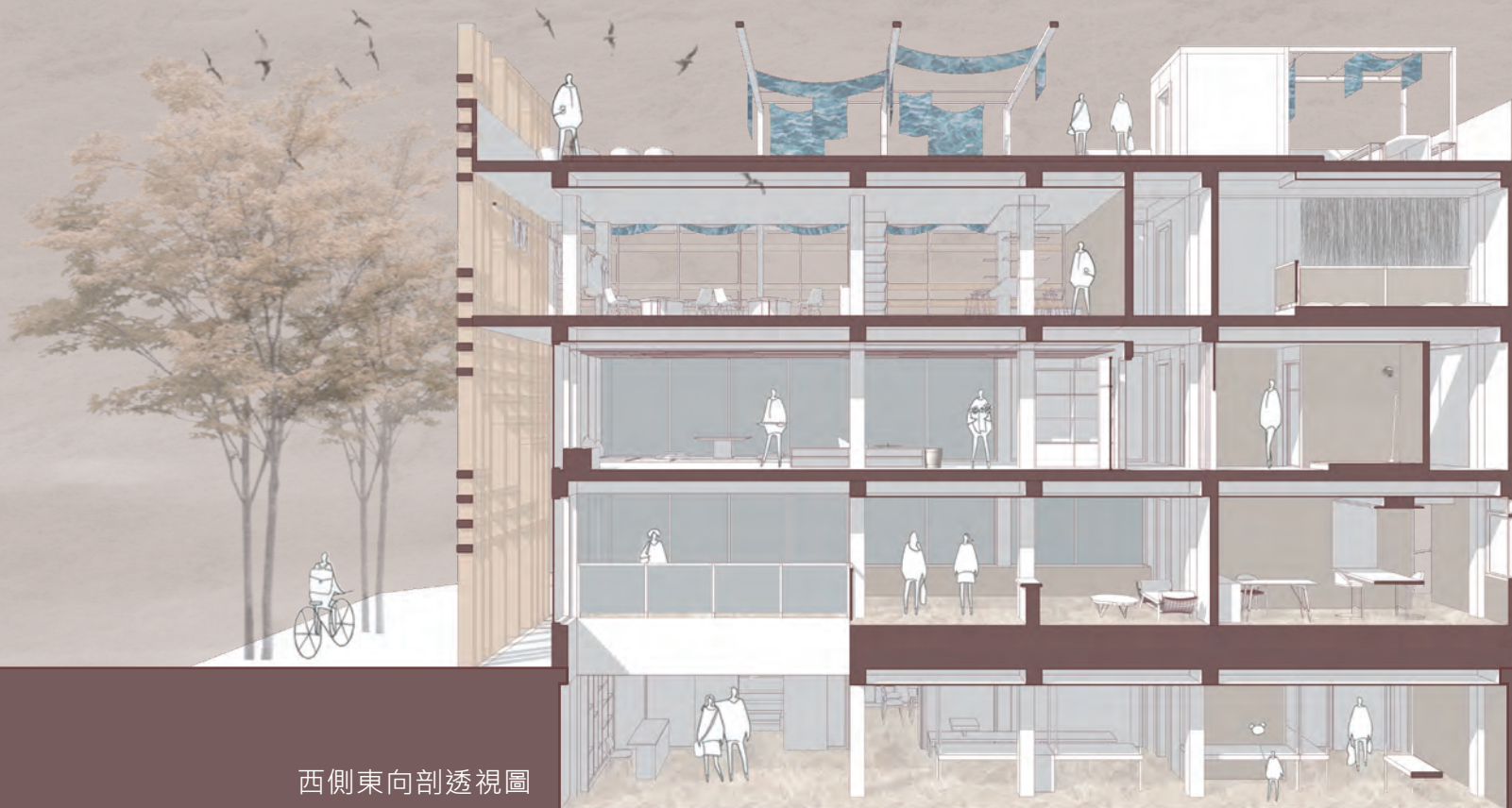
設計概念-串聯



中庭廣場與各層觀賞廊道



南向剖透視圖



西側東向剖透視圖

THE END