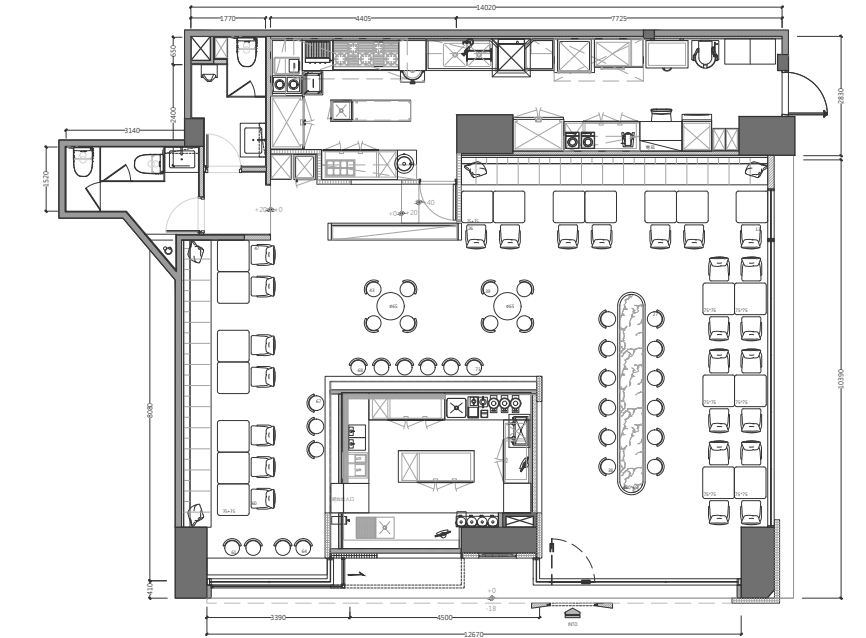




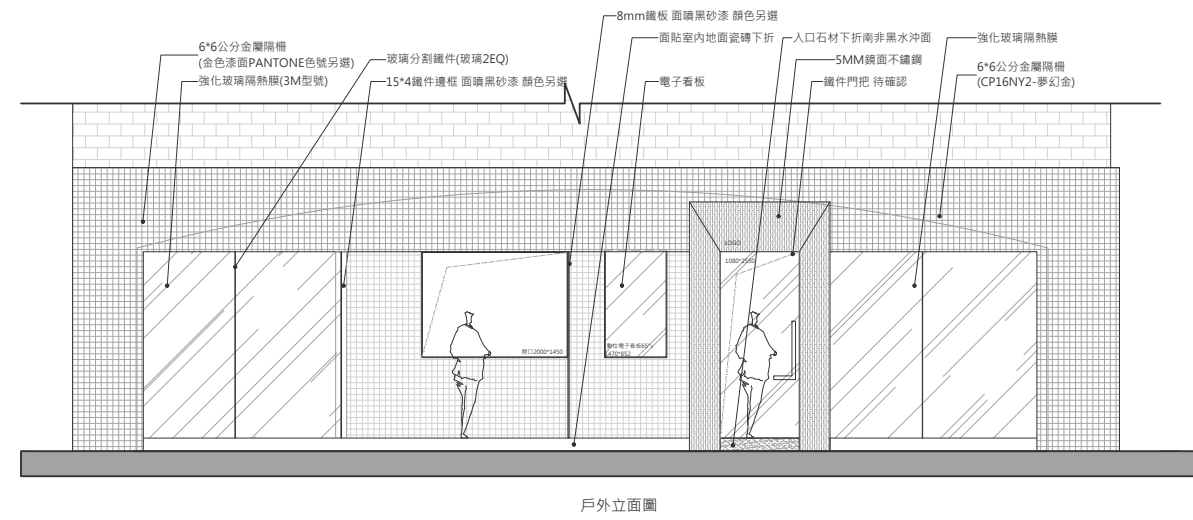
J Wow Cafe/Bistro



設計概念 Design Concept

絢麗的金光依傍復古紅磚牆，築起一座燦爛夢幻的唯美境地，隨著白晝與黑夜輪替，不斷幻化迷人的千姿百態，靜靜地向身處繁華都市的人們，發起一份探索美景的優雅邀請。

步入其中，錯落的虛實影像暈染身畔，漫溢跳脫時空桎梏的錯覺，眾人或細語交談，或暢飲同歡，觥籌交錯之間，濃縮無數精彩的人生故事，正於此和光影一同盡情展演。



入口外觀 The Appearance of Entrance

店面正門的出餐口，周圍包覆金色網格，並裝有阻絕空調外流與蚊蟲的空氣門，一旁的入口以不鏽鋼板框起，自牆面脫穎而出，搭襯其內部裝設的燈帶，與周圍的金屬光澤相互輝映，極具儀式感的迎接賓客到來。

大片的落地玻璃窗，展現店內華美精緻的裝潢，引起眾人一探究竟的好奇心，面西側窗前種植羅漢松為樹籬，不僅增添綠意，也與店內的遮光捲簾，一同為顧客遮陽、保護隱私。

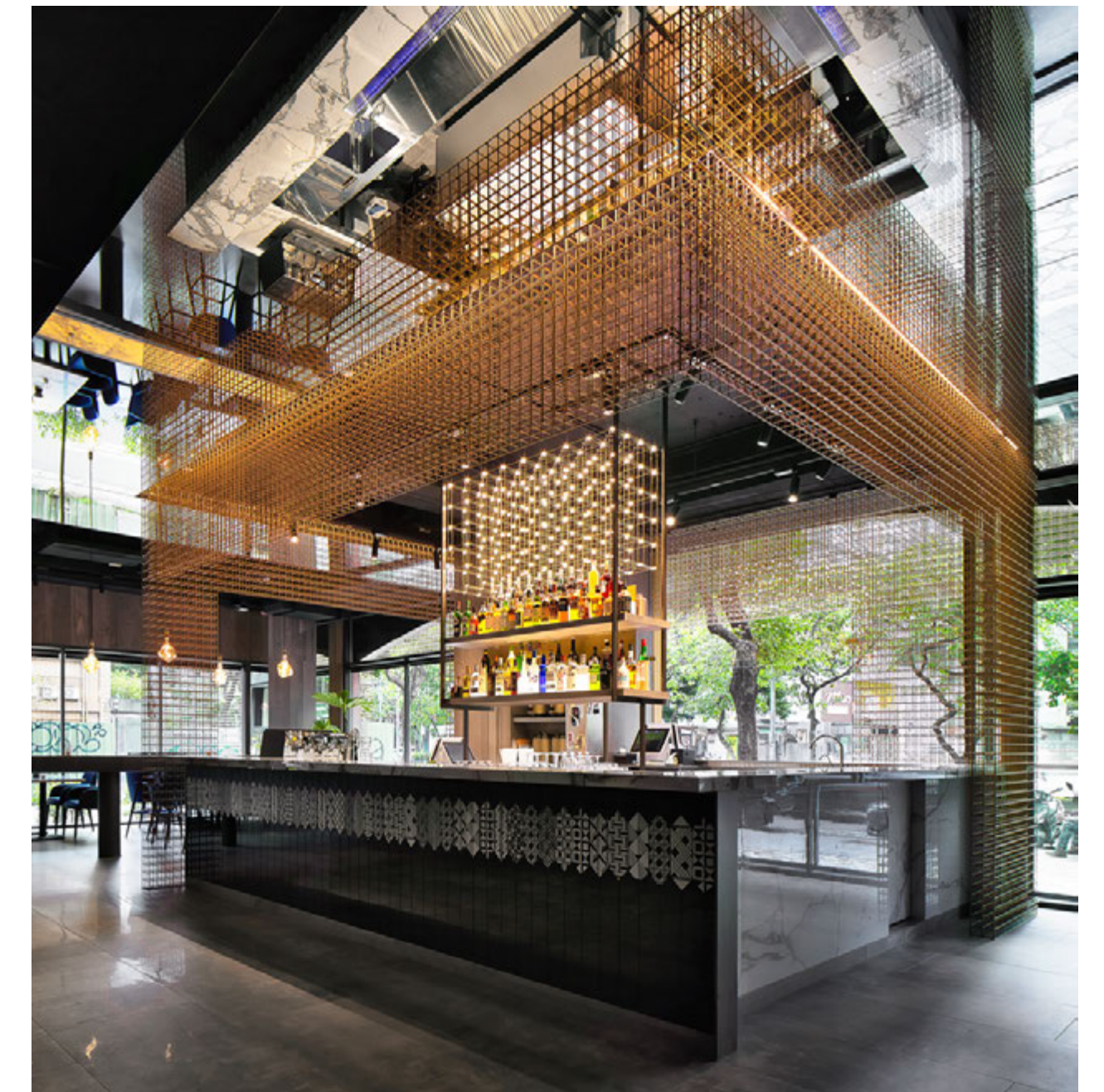
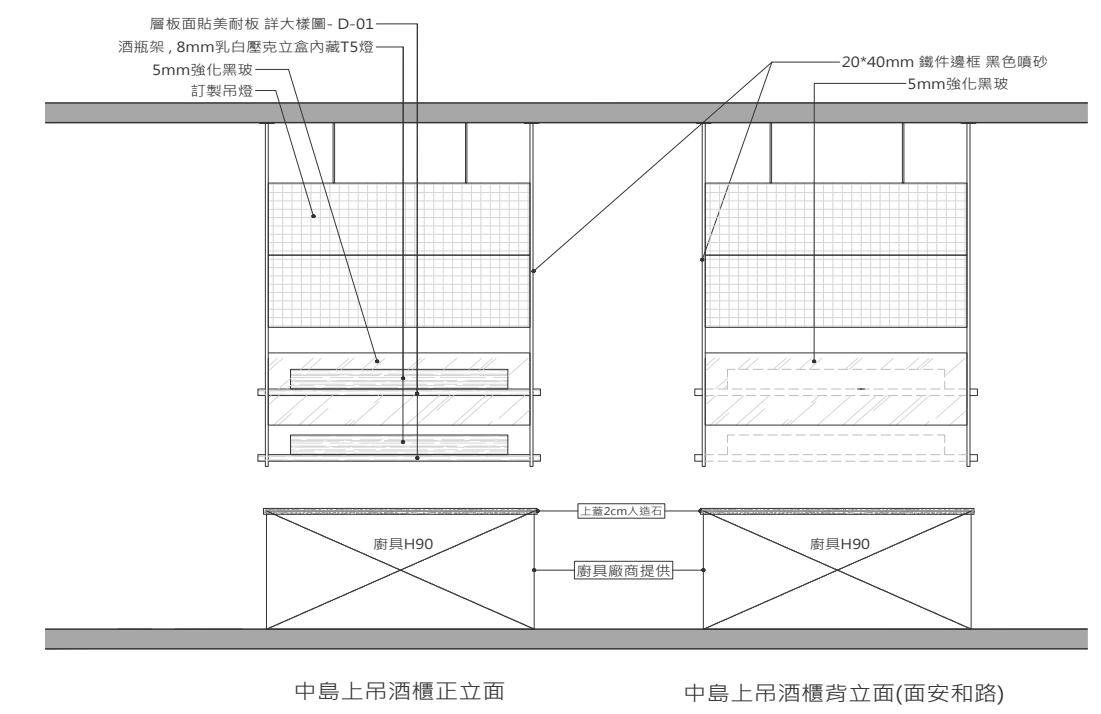




吧台區 Bar Area

臨近大門的天花板倒掛鏡面，將原本挑高的空間，推展得更加開闊大氣；為方便多樣飲品同時製作、出餐，下方的方型吧台，分為三座L型檯面，其立面則陳貼便於清潔的黑鏡，低調襯托環境之餘，也拼接一排花紋各異的六角磚，悄然注入吸睛特色。

兼顧美觀與實用，中央懸立的鐵件吊櫃，以金屬板隔為雙面使用，對外擺放品牌茶罐，作為店面形象牆，對內則以透光壓克力層板，搭配金屬網小吊燈，映照色彩繽紛的調酒，如同群星閃耀一般，令人過目不忘；其下方另放置冰箱與杯架，方便調酒師、咖啡師等工作人員各取所需。





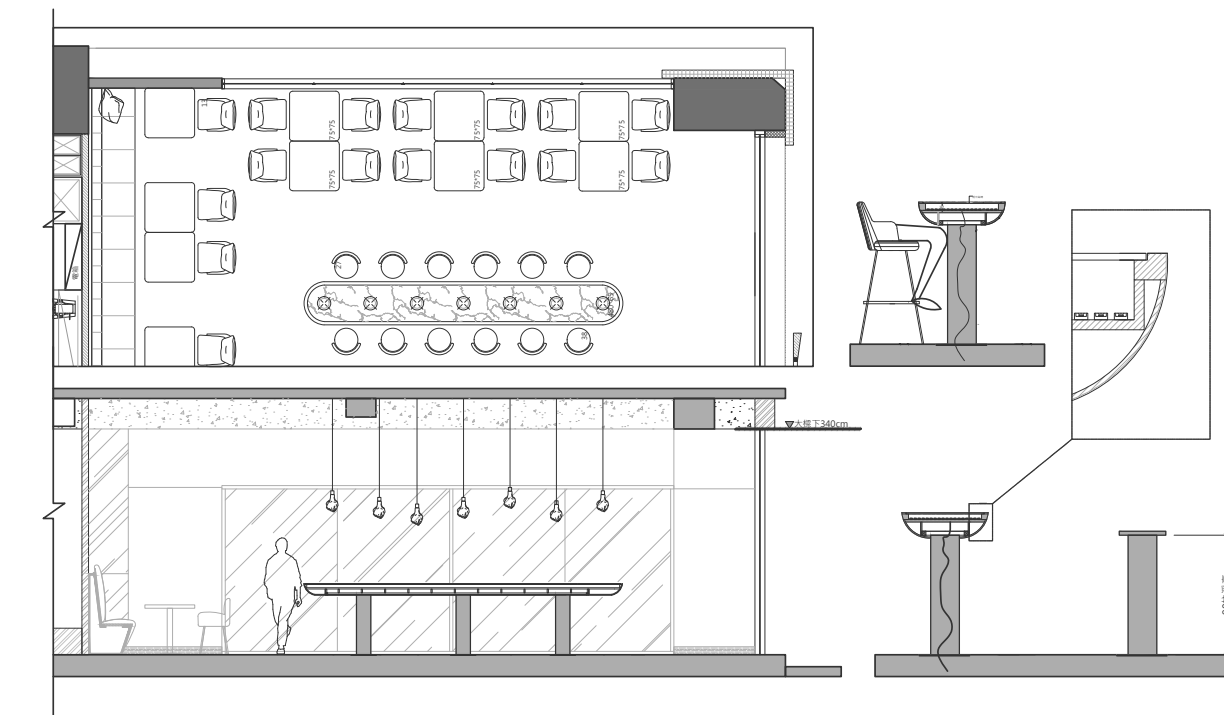
用餐區 Dining Area

代表品牌的藍、金二色，分別用於餐椅卡座與金屬網格，而為陪襯周圍亮麗的佈置，用餐區地坪選用單純的深灰色地磚，天花板亦做噴黑處理，並外露的管線與機電，方便長期維護與更換設備，且可隨時加裝燈具，因應尾牙、求婚等多元包場活動。



用餐區 Dining Area

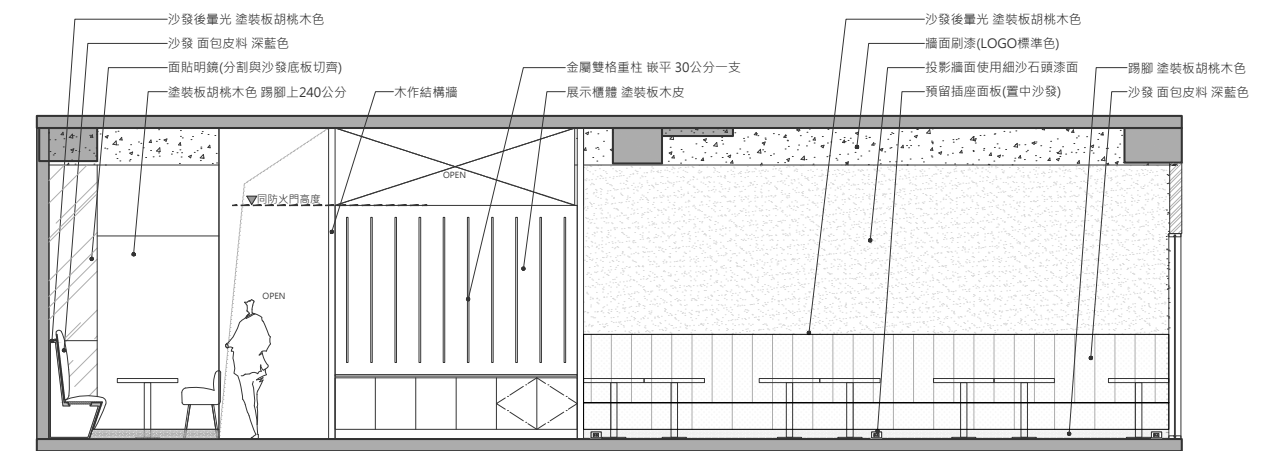
四人餐桌大於一般市面規格，提供更加寬敞的用餐環境，而一旁的走道，在權衡整體座位數量及走動舒適性後，安排長型的六人高腳桌，並訂製可自動回正的旋轉高腳椅，讓顧客上下座位更為便利；其上方懸吊的手作燈具，白天散發如琥珀般的光暈色澤，夜晚關閉光源後，則會反射長桌面柔和的LED燈，呈現仿若琉璃冰鑽的晶瑩剔透。





用餐區 Dining Area

用餐區與廚房的隔牆，為大型的木質展示櫃，擺放店家烘焙的咖啡豆等商品；沙發卡座背後的牆面，隨不同的供餐時段及節日，投影球賽、電音表演或跨年煙火等，除作為眾人聚會的娛樂或目的，大面積的影像亦可協助氛圍營造，而在不播放影像時，則透過洗牆燈，映照其表面特殊漆的石紋肌理，帶來截然不同的樸實感受。



室內立面圖