



川岳藝術

ZEN ART

Zen Art Gallery





將枯山水之意融入空間，愈達『無山亦無水，看水似有山之境』



# Inspiration & Concept

## 概念發想



日式園林



山岳



河川

日式園林是從中國古代園林借鏡，中國園林壯闊華麗，而這項造景傳到了日本，其融合禪宗思想，以砂代水，以石替山，在諾大的庭院裡也可見川河之意。匠人們在沙上耙製出樣式各異的紋理，石塊是水流的源頭，雨水自高山流下，匯聚成溪水和江河，而這些紋理就似水流一般圍繞著山岳及樹林。



# Space Element

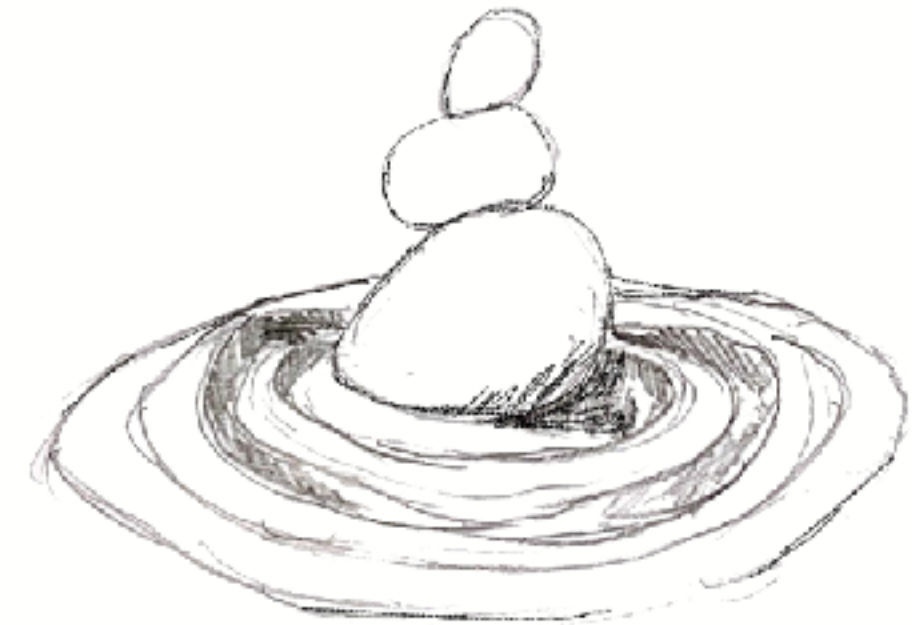
## 空間組構元素



河川/白沙



山岳 / 石塊和木頭



波紋/混凝土

將日式園林的元素取出，以混凝土、白沙、原木對這山水意境進行重塑。希望讓藝術品用一個較為乖張的姿態，去介入這個相對寧靜的空間，產生的對比與衝突感，反而會讓人增加對於空間的記憶點與鮮明度。

# Commercial Behavior

## 商業行為

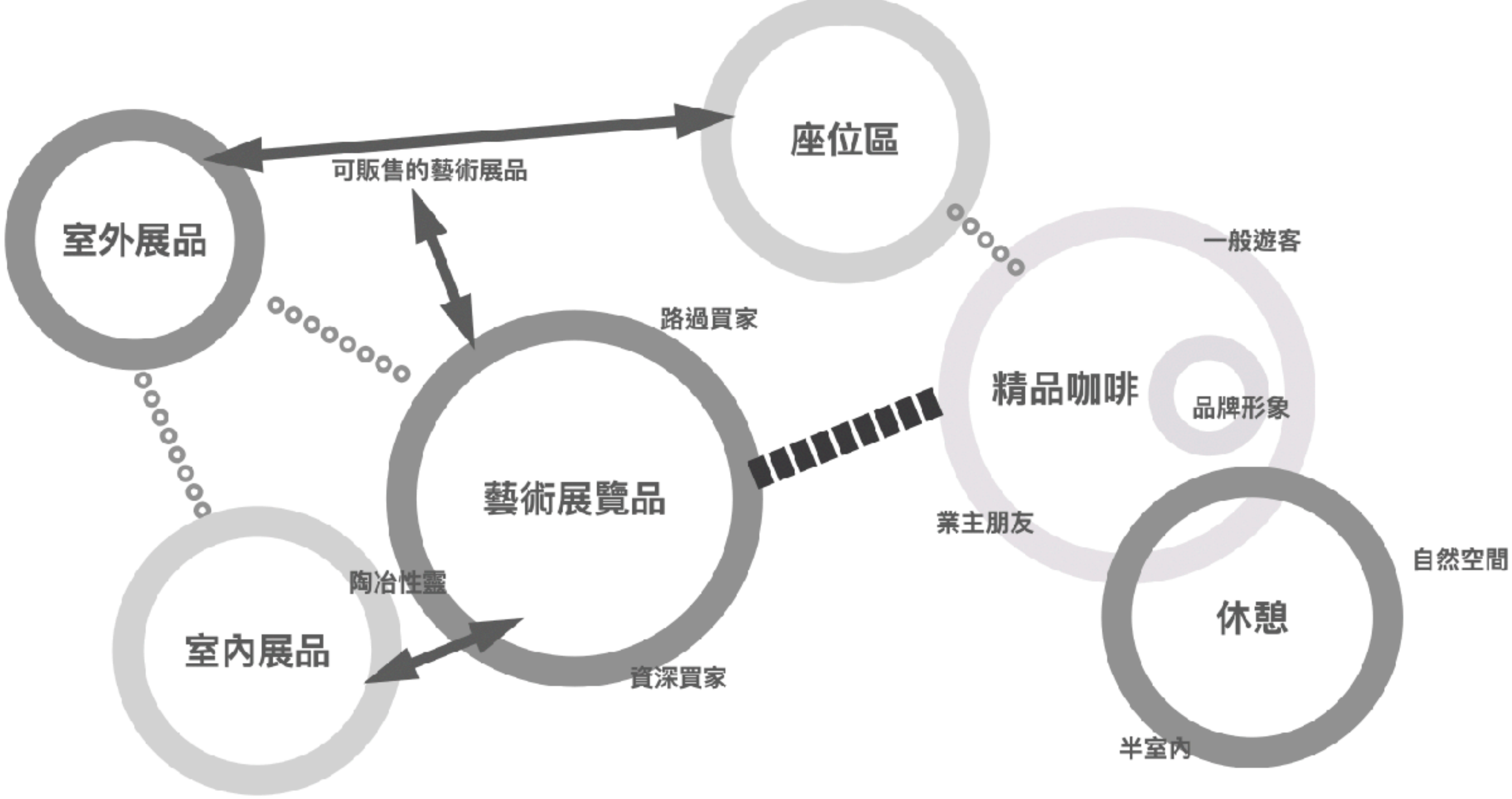


周邊的景點多為室外文創產業，遊客多位愛好文創及藝文產業為主，  
以販售高單價藝術品為主輔以精品咖啡  
期望打造一個以售賣高級藝術品的空間輔以精品咖啡，而其主要的收入來源是來自於高單價藝術品的販售，



# Bubble Chart

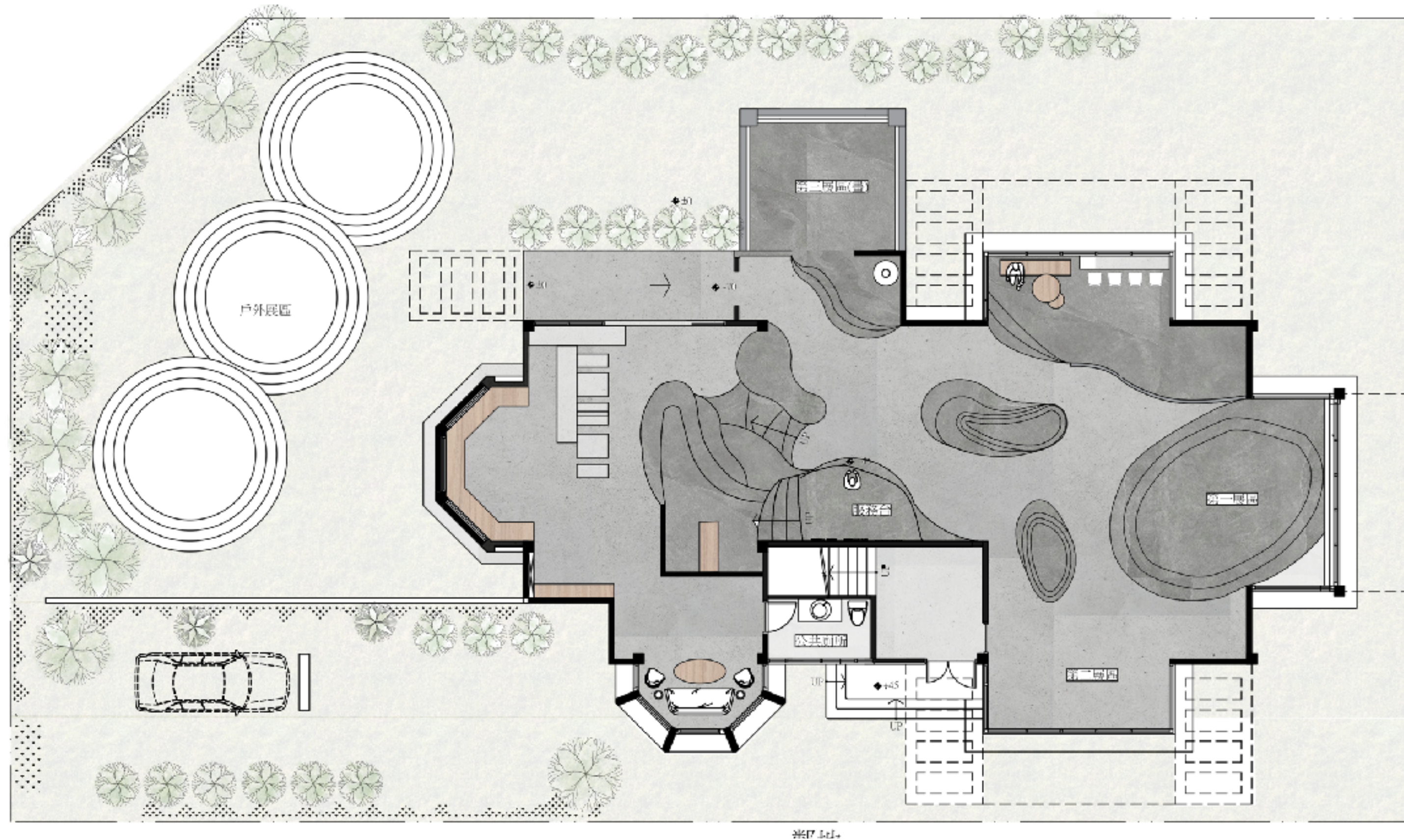
## 空間泡泡圖



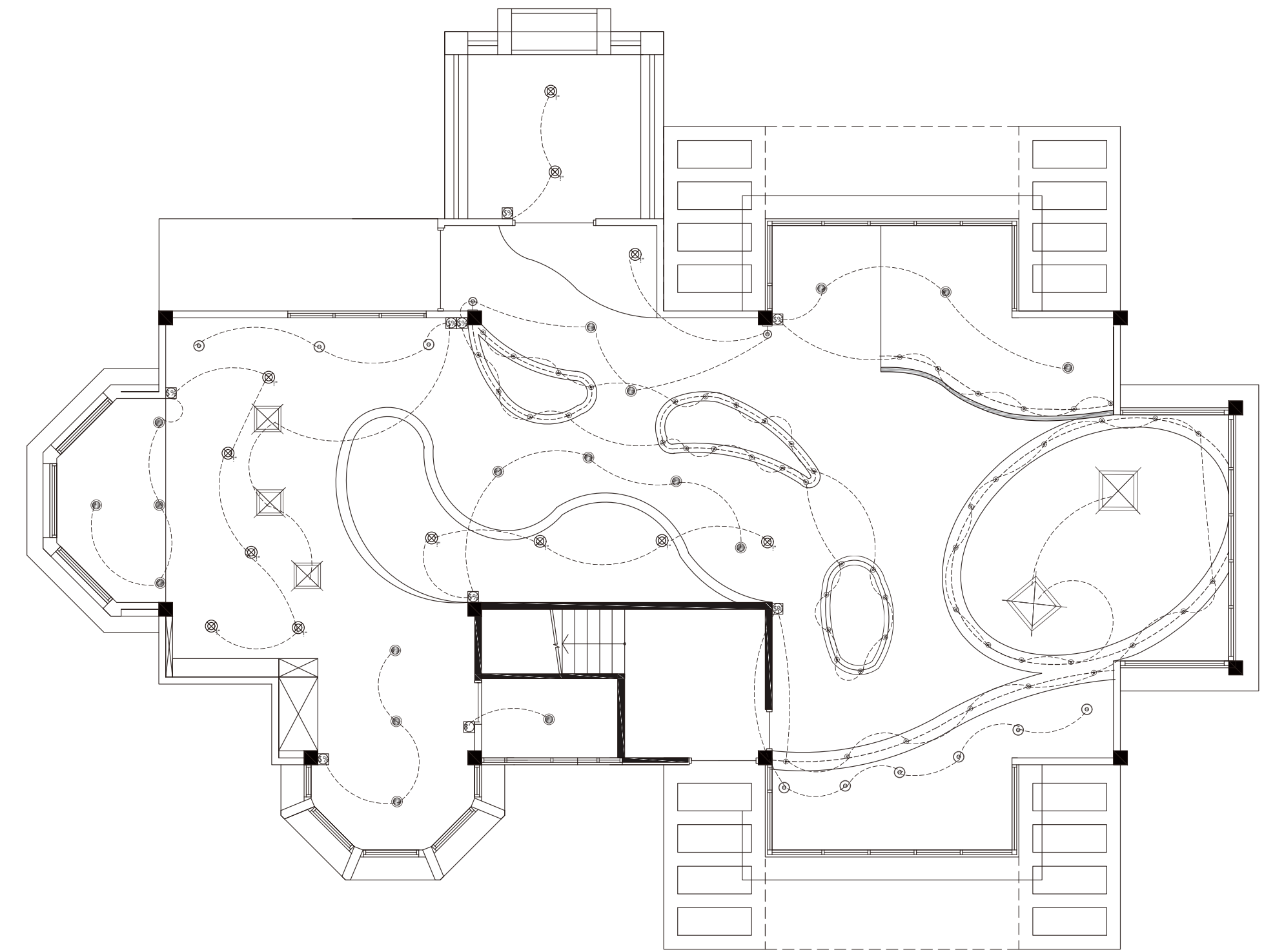


# Floor Plan & Lightning Design

## 平面配置和燈光設計



Zen Art Gallery 川岳藝術 1F Floor Plan



Zen Art Gallery 川岳藝術 1F Lightning Design





Overview





Workspace





Workspace & Seating Area





Seating Area





Gallery





Overview





Private Room





川岳藝術

ZEN ART

Zen Art Gallery