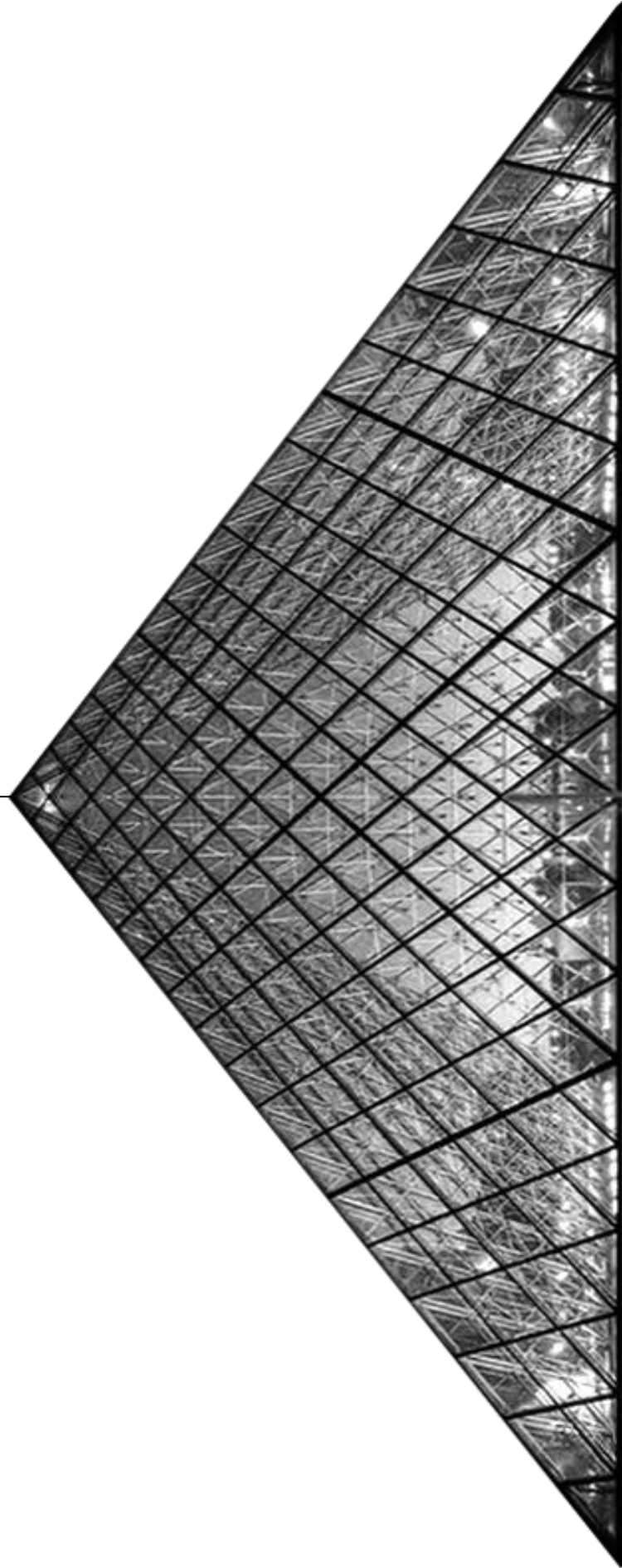


# 上海旭辉融信·闵行区七宝镇古美北社区27-01地块项目展示区架空层设计

SHANGHAIXUHUIRONXIN·DESIGN OF OVERHEAD FLOOR FOR THE PROJECT EXHIBITION AREA OF LOT 27-01, GUMEI  
NORTH COMMUNITY, QIBAO TOWN, MINHANG DISTRICT

DEEPENING PROGRAM



CONTENTS

目录

# 01 项目概况

项目分析

# 02 架空层设计

平面方案  
概念意向  
深化方案



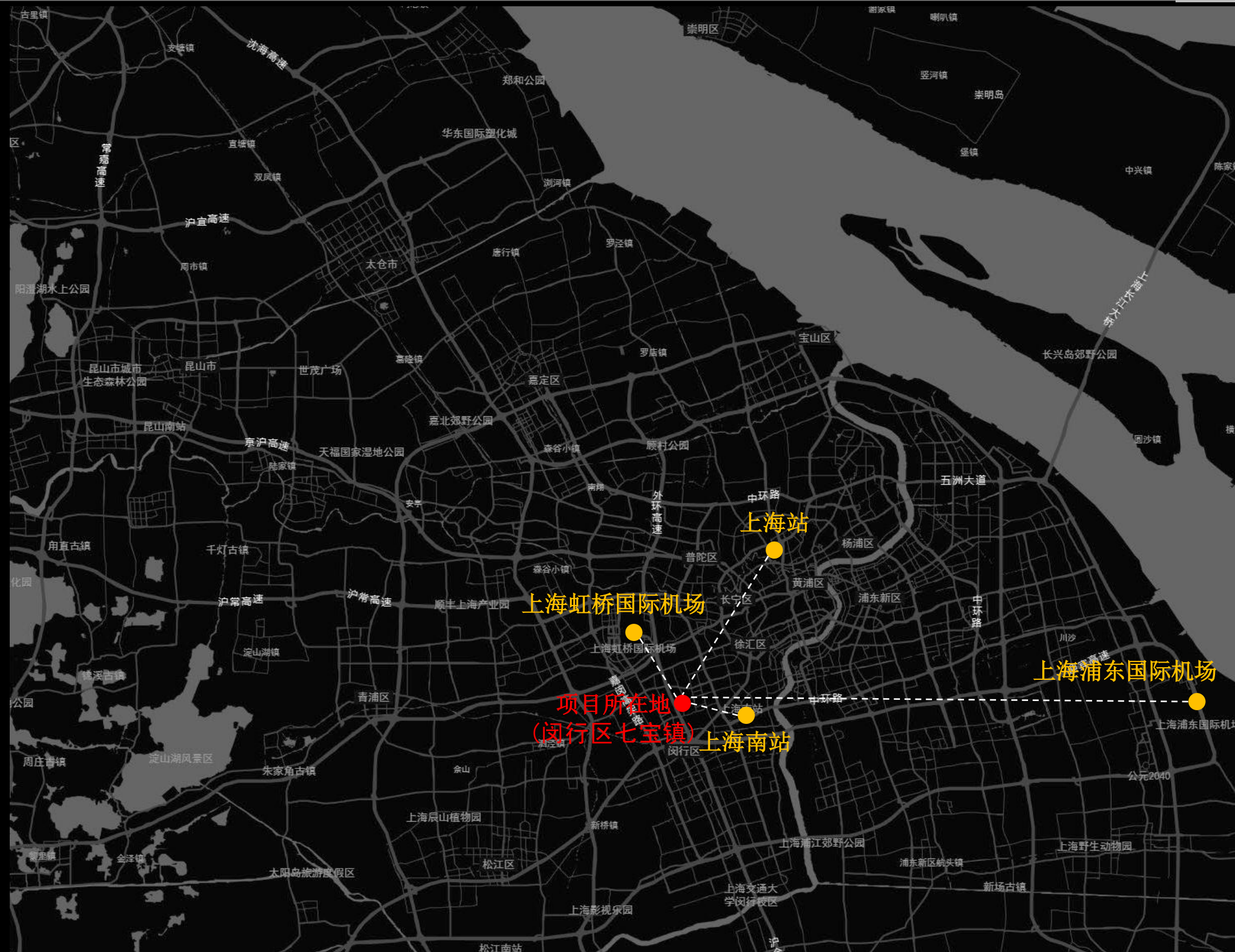
01

# 项目概况

---

项目分析  
PROJECTANALYSIS

基地位于上海市闵行区七宝镇，南靠上海市莘庄工业区，北邻虹桥国际机场。距离虹桥交通枢纽4.3km，距离上海站14.1km，距离浦东国际机场43.1km。







架空层  
所在位置  
(11#楼)











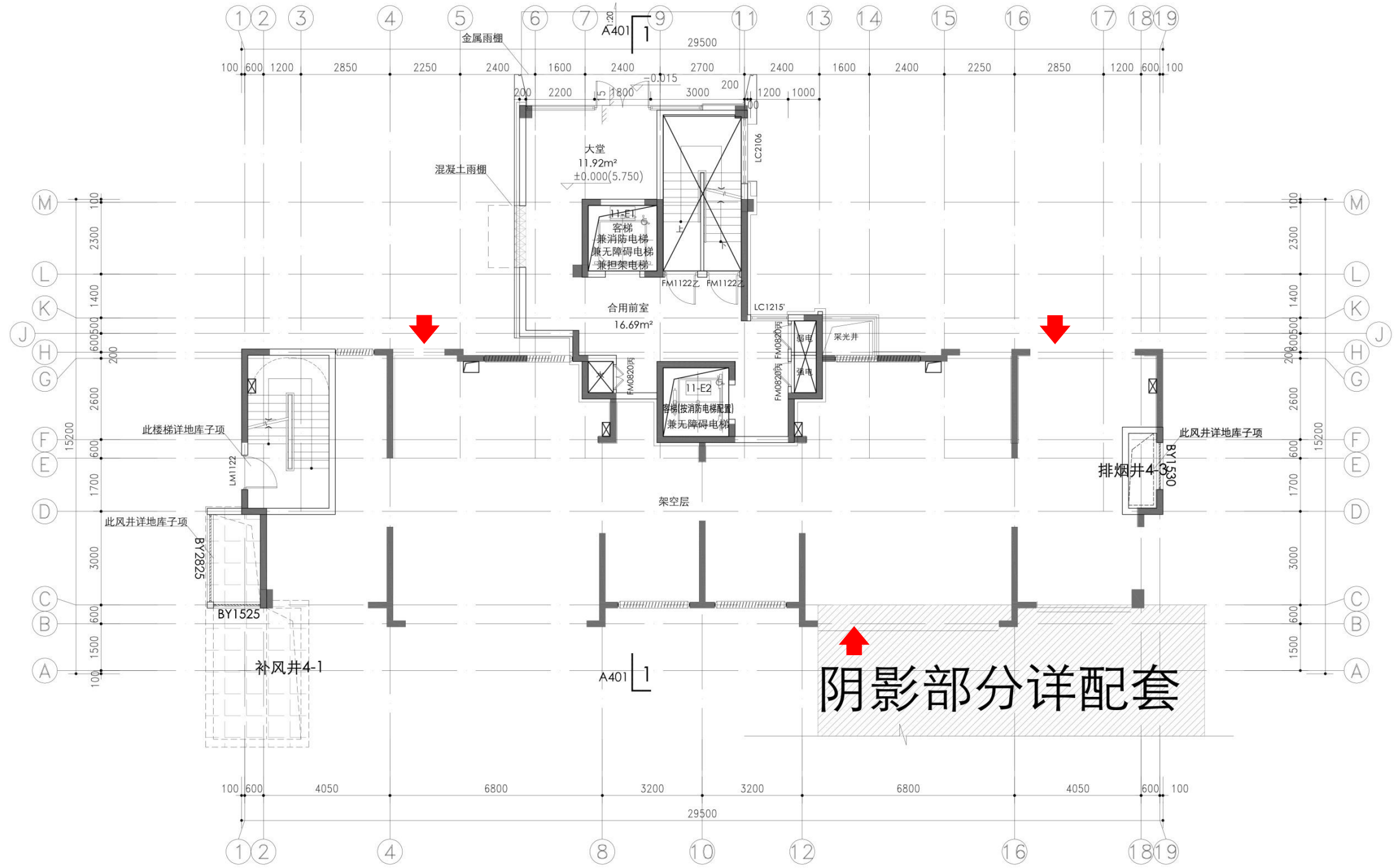
平面方案

---

MODDEL ROMM









# 方案基本信息

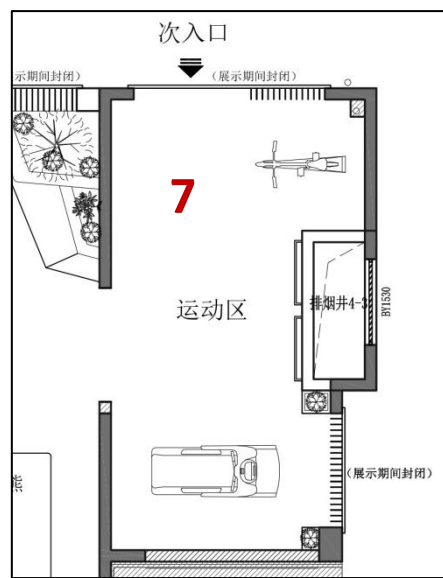
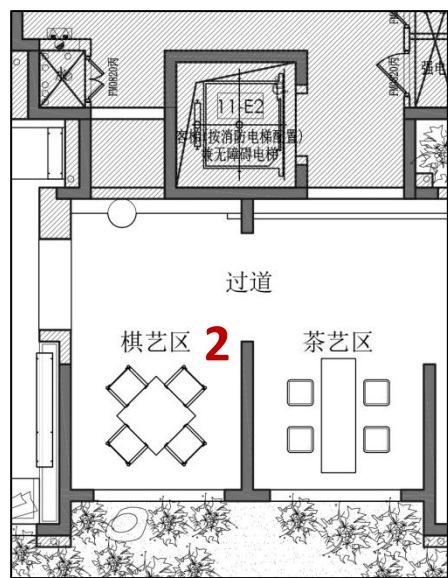
架空层面积：183m<sup>2</sup>

硬装造价：1200/m<sup>2</sup>（费用景观归口）

软装造价：2000/m<sup>2</sup>（费用营销归口）

平面功能：

- 1. 休闲区
- 2. 棋艺区
- 3. 共享影音区
- 4. 共享书吧
- 5. 共享客厅
- 6. 水景台
- 7. 运动区
- 8. 过道



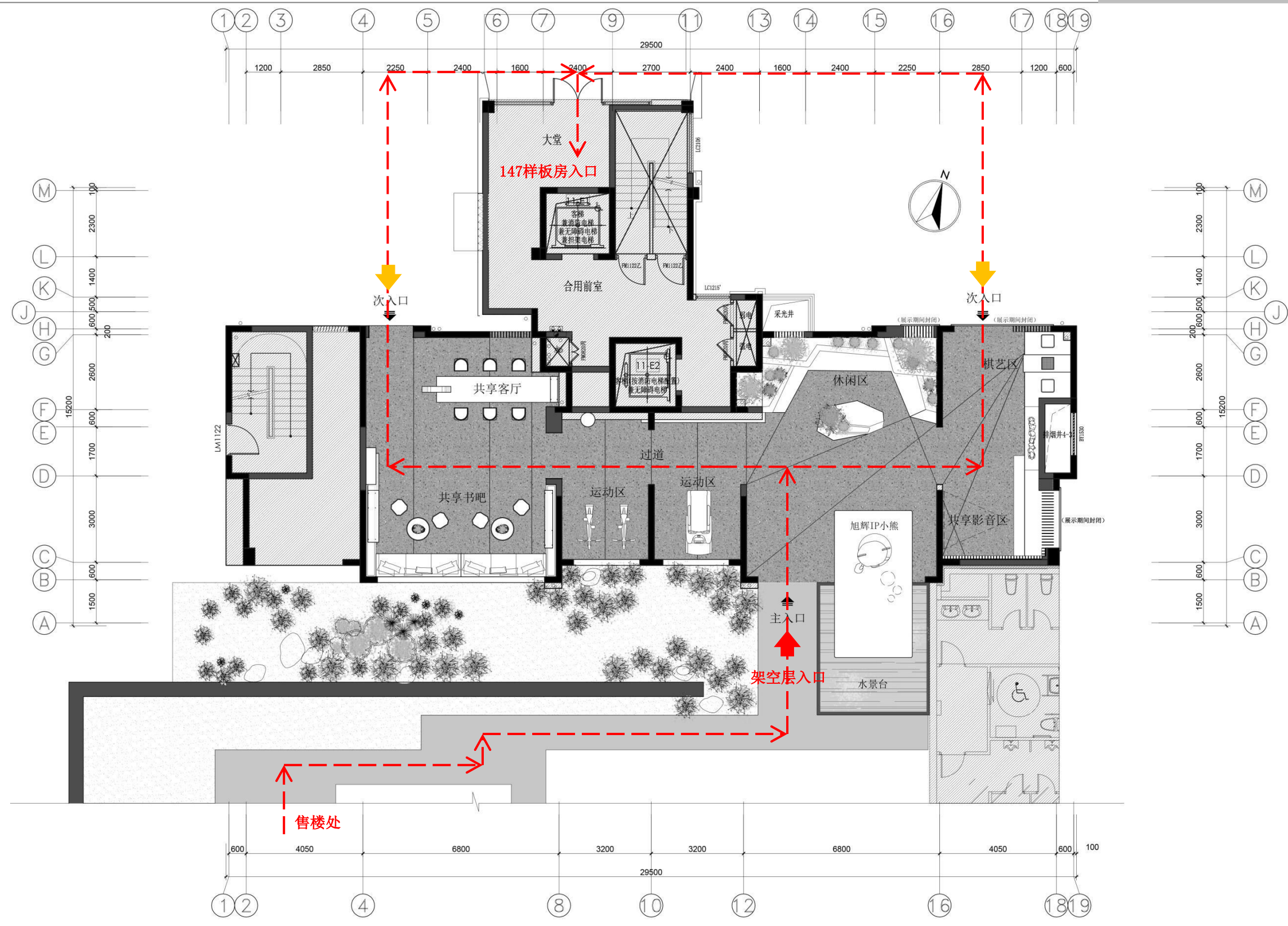
方案一

方案二：运动区和棋艺、共享影音区位置互换。



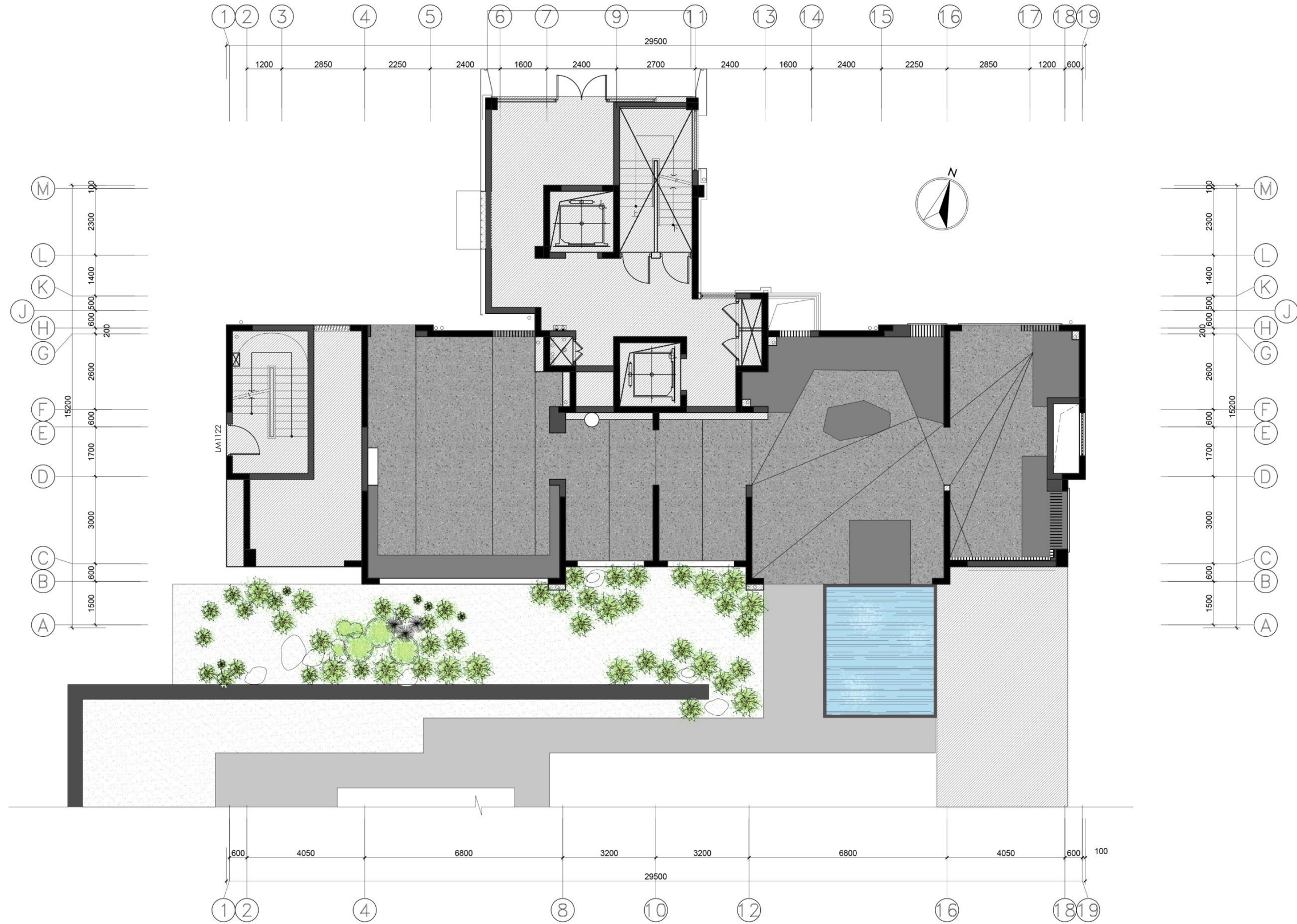
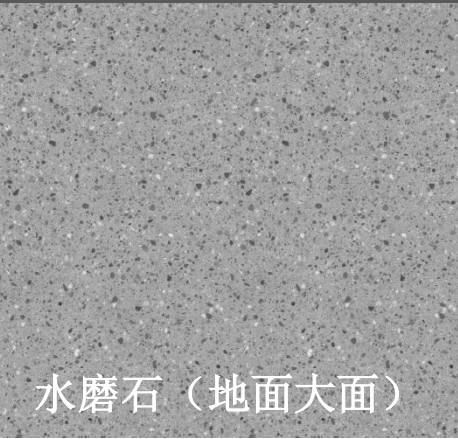
图例:

- ➡ 架空层主入口
- ➡ 架空层次入口





地面主材





### 天花图例表

编号/图例	说明	编号/图例	说明
L1	筒灯	L2	可转向射灯
L3	聚光投射灯 (五头)	L4	条形灯
L5	LED灯带	L6	艺术吊灯
L7	明装投射灯		监控摄像头

注：以上安装高度均为面板底边离完成地饰面，  
水平尺寸位置以底盒中心为准。  
"1/2"表示居中。  
"BQ"表示等分。  
"CL"表示中线。



CH 3590  
PT 01  
白色防潮乳胶漆

CH 3440  
PT 01  
白色防潮乳胶漆

CH 原顶  
PT 02  
深灰色防潮乳胶漆

CH 3440  
PT 01  
白色防潮乳胶漆

CH 3610  
MT 02  
木纹铝板

CH 3620  
MT 03  
10x10mm黑色镜面不锈钢

CH 3610  
MT 03  
黑色镜面不锈钢

CH 原顶  
PT 02  
深灰色防潮乳胶漆

CH 3440  
PT 01  
白色防潮乳胶漆

CH 3640  
PT 01  
白色防潮乳胶漆

CH 3440  
PT 01  
白色防潮乳胶漆

CH 原顶  
PT 02  
深灰色防潮乳胶漆

梁位示意

梁位示意

CH 3590  
PT 01  
白色防潮乳胶漆

CH 原顶  
PT 02  
深灰色防潮乳胶漆

CH 3440  
PT 01  
白色防潮乳胶漆





设计愿景：艺术. 自然.

文化. 融合.

串连起建筑与景观、构筑自然和谐的泛会所空间，为客户提供：娱乐、休闲、惬意生活场所。

《桃花源记》那般“林尽水源，便得一山，山有小口，仿佛若有光。复行数十步，豁然开朗”。亦真亦假的视觉感受，模糊了景观与室内的界限，让现代与自然和谐统一。设计师用极简的设计手法表现各种自然元素，延续了售楼部的线条和序列感、球形装置，以及景观的水景元素和墙身分缝等元素提取...，有用现代手法将上海这座现代化的城市体质赋予其中，让自然与现代都融在空间的体验中，无需言语即可意会。





# 概念意向

---

MODDEL ROMM









# 深化方案

---

MODDEL ROMM





主入口 (交付期间)  
效果表现







共享客厅  
效果表现

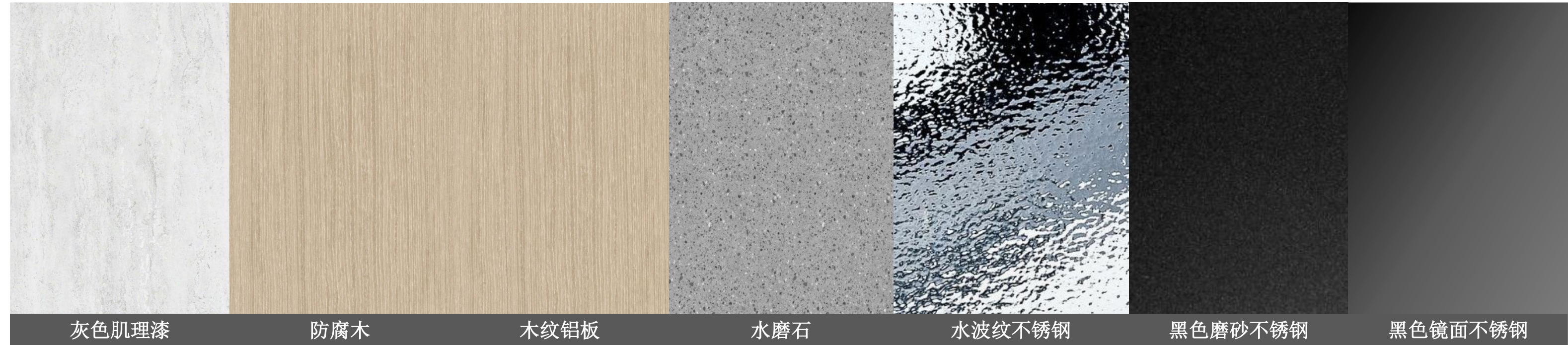




棋艺、共享影音区  
效果表现







灰色肌理漆

防腐木

木纹铝板

水磨石

水波纹不锈钢

黑色磨砂不锈钢

黑色镜面不锈钢







谢谢观赏

DEEPENING PROGRAM

ARCHITECTURE – INTERIORS