

## 梁山逸境

在台灣草屯郊山中，藏有樹齡高達1600年的坪頂神木，樹冠幅高達800平方公尺，被稱為「七股神木」，神木高大、壯觀，庇護著這片土地，站在樹旁，人顯得何其渺小，老樹北邊有粗大而下彎的枝幹支撐於地，再往上生長，讓人感受巍峨壯闊之外，也多了一份守護土地的親切感。

本案即是由位於此神木後方之農舍改建，呼應這樣的自然景觀條件，建築物僅占整體空間的四分之一，其餘空間環繞綠色的庭園及植栽規劃讓建築本身更融於鄉野的自然環境。單一的白色建築體、搭配多面向大量開窗，乾淨簡潔的外在線條，讓視覺重點落在內部庭園與外部景觀的借景造景。



呼應其神木守護大地的概念，建築四周流線型的庭園保留許多原生樹，更植下多種長青樹種，他們的身影在白色牆面襯托之下，更為醒目，讓人為建築退居幕後，襯托自然之美；設置較低矮的圍牆，讓外面的遠景能穿透入內，皆是守護原始環境的最大敬意。



建築物的水平與天際線相符，讓語彙更一致。白色，則讓所有屬於自然變化萬千的光影色彩 更加突出，夜間柔和的照明設計也讓建築本身 更融於鄉野的自然環境，不搶奪風采亦微妙的保留存在感。建築本身錯落的梁柱讓室內外留下一道過度空間，給予靜待轉換的片刻。





室內空間的規劃亦貫串同樣的設計概念，以清淺的原木色系作為主基調，絲毫不與外面的自然環境有所分離，光影與樹蹤在室內隨處可見，主開放空間的隔間牆以錯落的中空式設計，使空間達到高度的穿透與一體性。



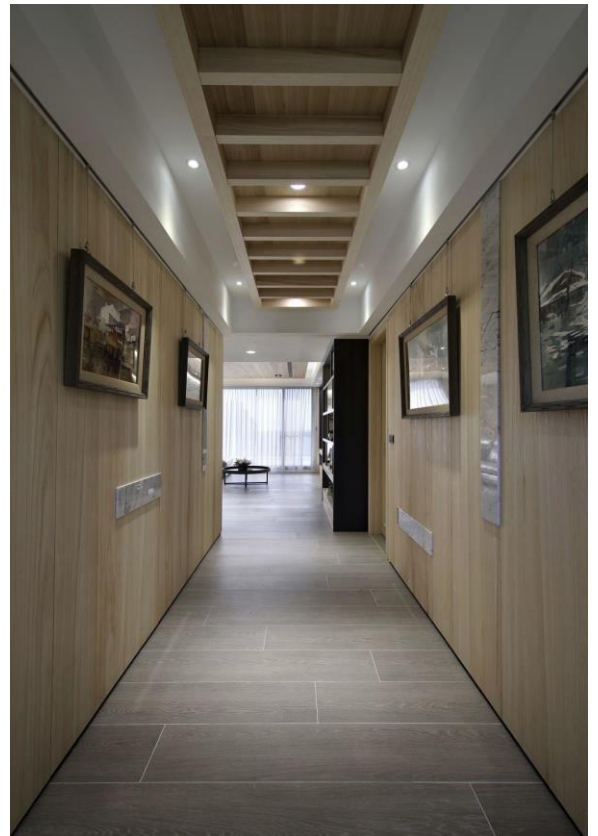


在淺色調的規劃中，原木餐桌以較濃重的顏色帶來重量感，使餐廚有視覺重心，並呼應其樹為本的概念。乾淨俐落的空間線條因為有暖色調的調和，顯得柔和寧靜。





在二三樓私人場域，我們運用藝廊的概念來處理過道空間，格柵式天花與投射燈的搭配加上端景窗，充足的光線讓畫作於此展現，使人們佇足，接續的剩餘空間以文化石展示牆延伸藝廊概念，讓一段行走的過程更具意義。





以起居間或露臺設計來處理梯間相對的剩餘空間，使視覺感開闊，同時臥房規劃上能保有足夠的完整性。

每間臥房都以原木色調作為主軸，搭配白色牆面，再以不同的材質變化與結構尋求差異，每個房間看起來相似，但細節卻不同。





主臥電視牆以西卡蒙拚木構成，利用曲線切割組構後，創造流暢圓滑的視覺感。次臥同樣以西卡蒙拚木的材料，善用其不同的切割方式表現。然而與電視牆呼應的直立式設計更凸顯山間意境，色調溫暖的米白大理石牆，讓整體空間色彩配置具有一致性。

