

漫遊場域

重生的在地慢活市場空間





01 關於平等市場

02 基地定位

03 設計規劃

04 工程概述



01

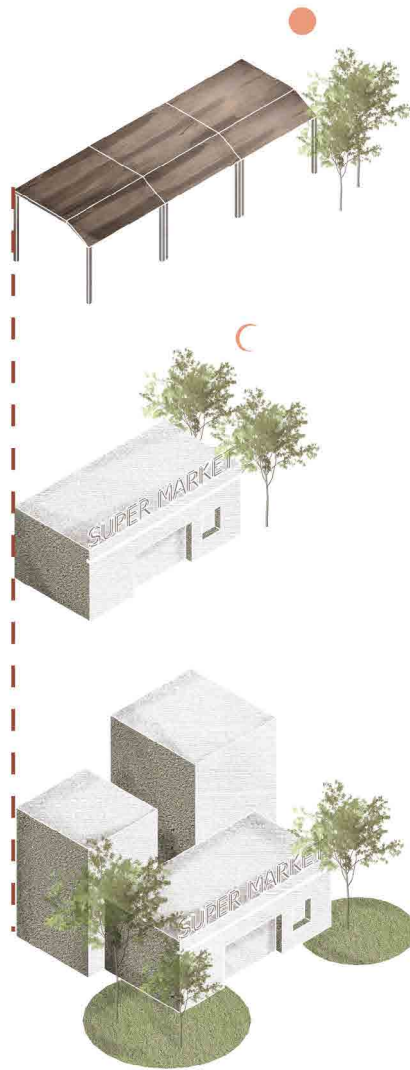
關於平等市場

設計緣起



市場，一個都市的縮影，包含一個地區的文化建構與集體記憶。

現今市場沒落原因

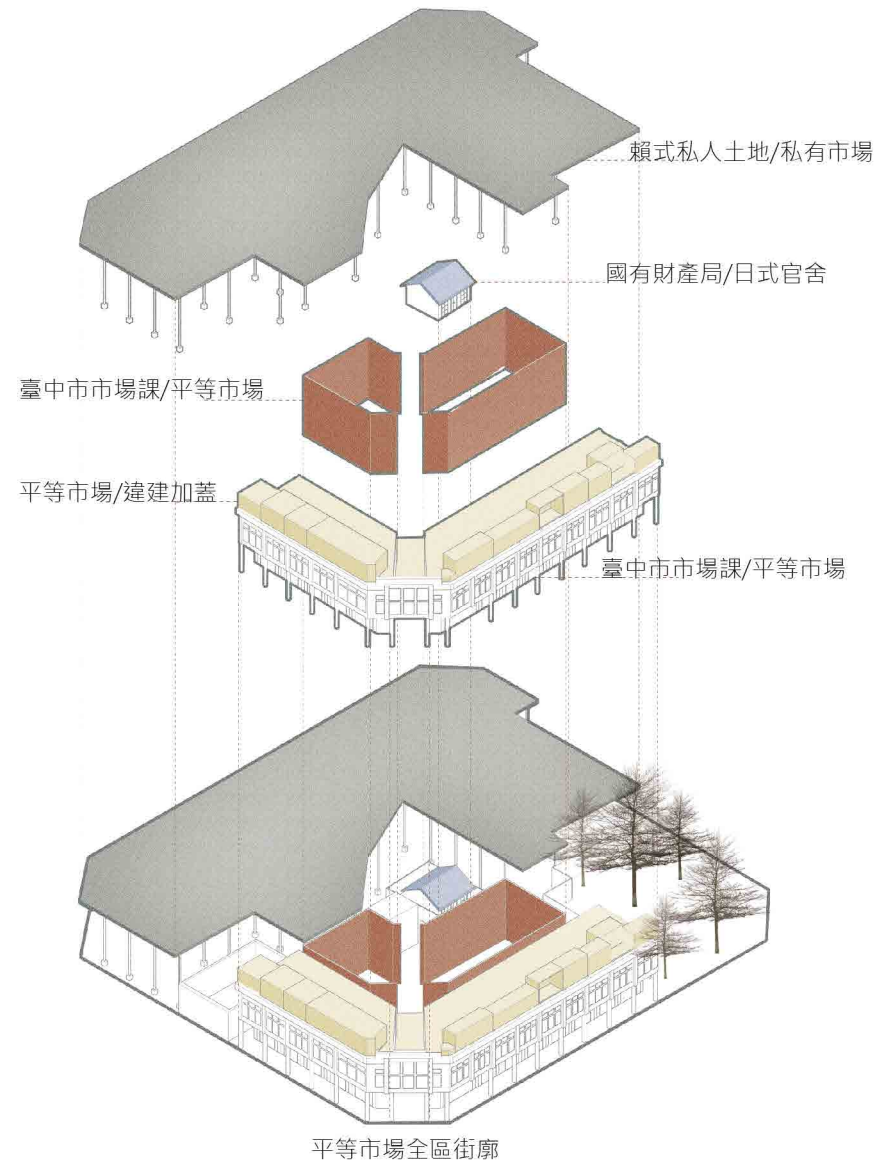


購物時段不合宜

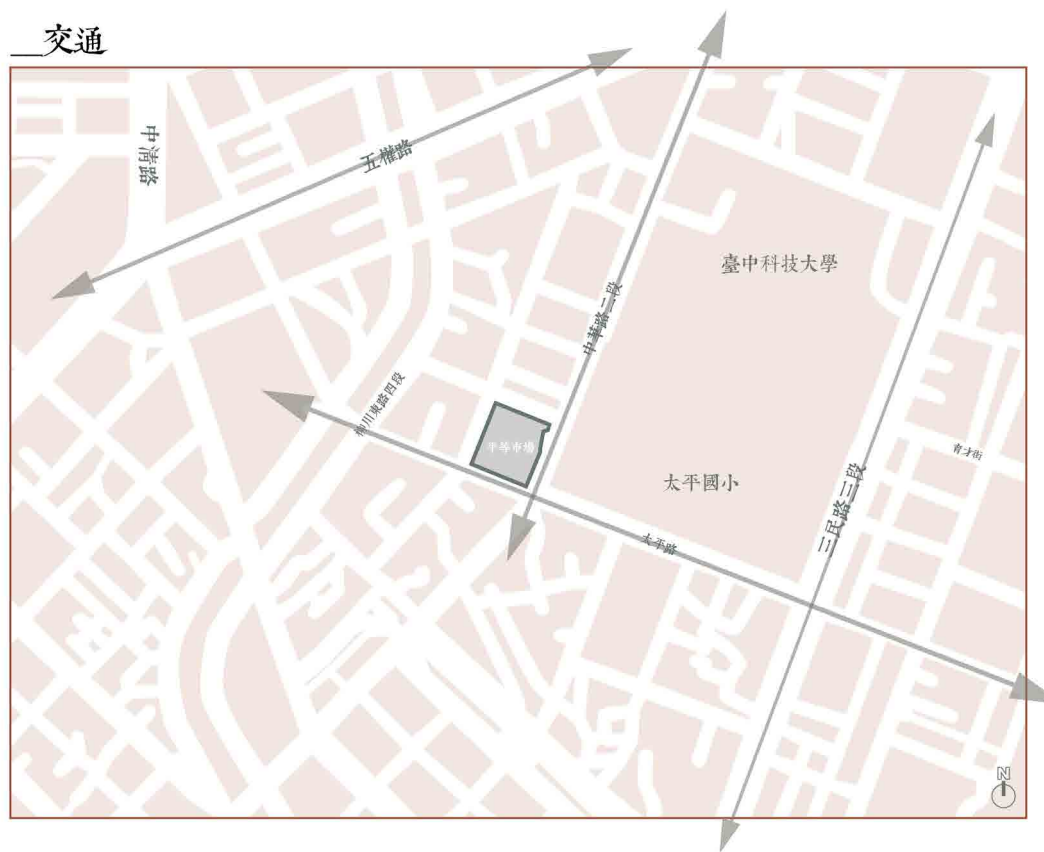
販售趨勢改變

附加加值的購物環境

平等市場整體街廓分析



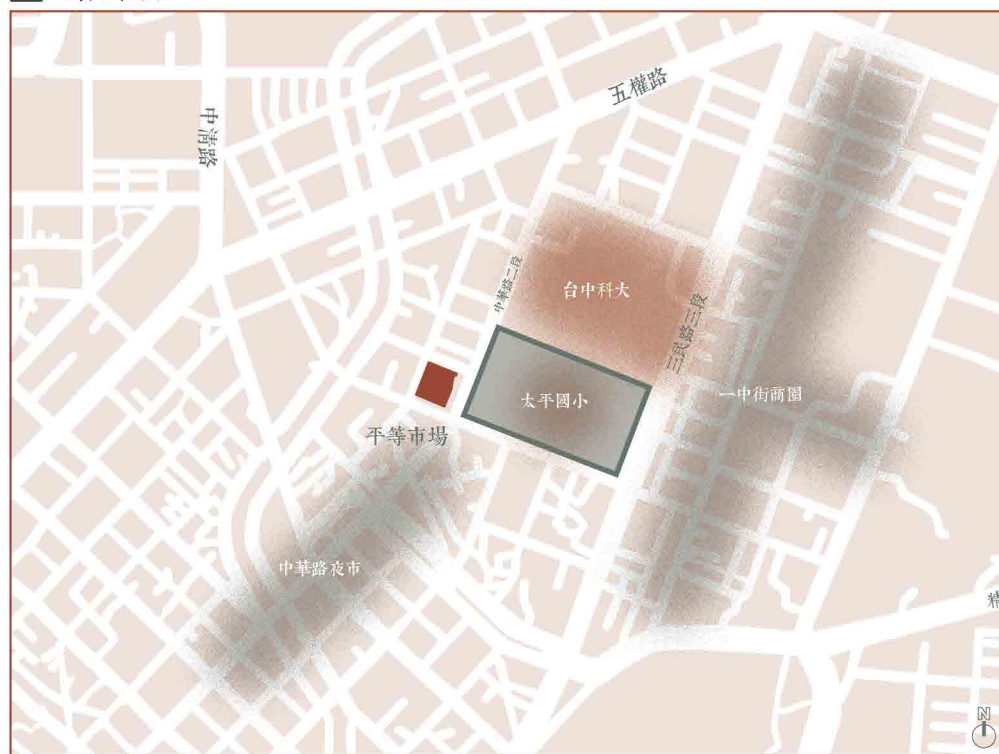
基地各項分析



主要道路為三民路與五權路，交通方便，透過大眾運輸方便抵達之處。

基地各項分析

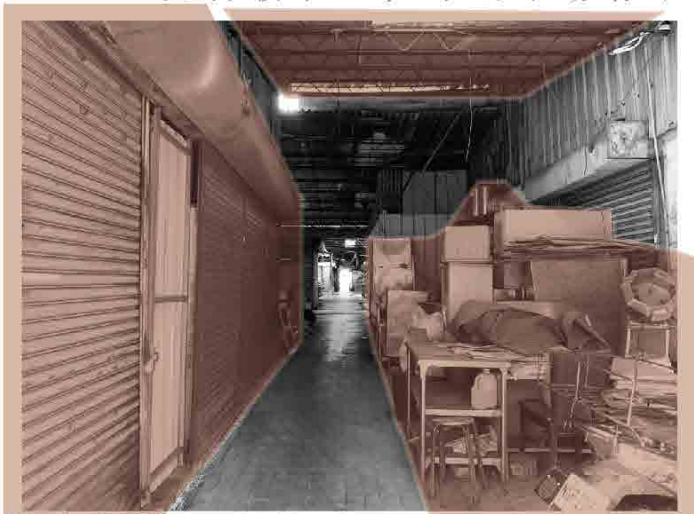
人潮來源



主要人潮來自學區及一中商圈、中華夜市的觀光人流。

基地現況

大面積頂棚，導致市場昏暗



任意加蓋，市容不一
雜物堆積阻擋動線



堆放大量物品使空間無法使用



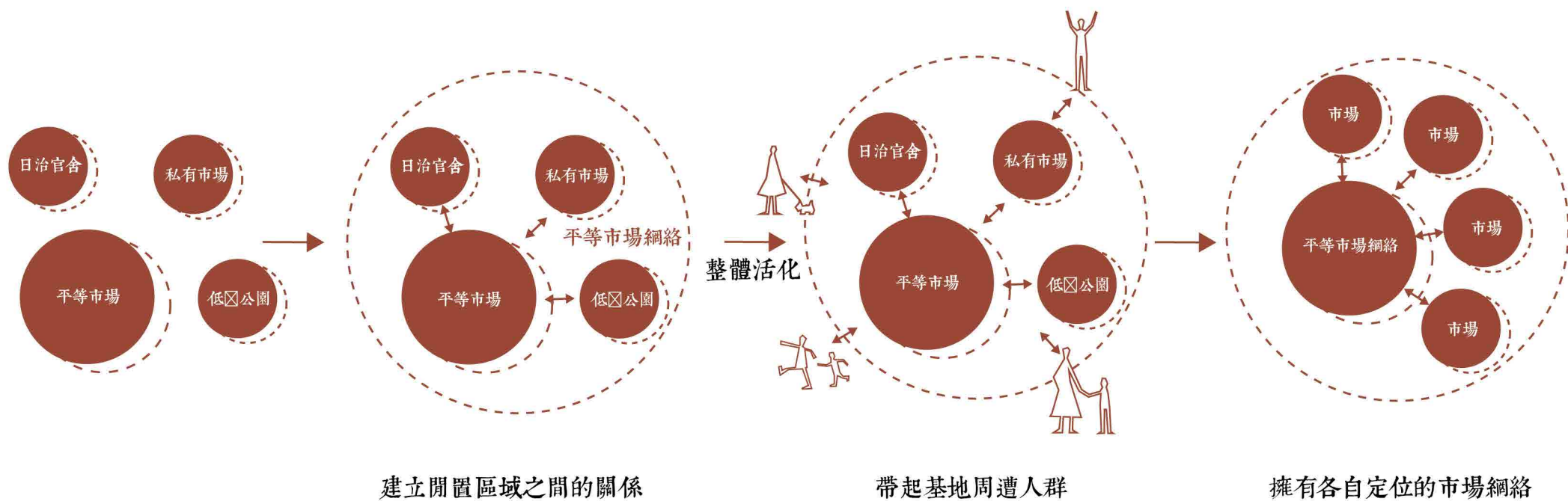
坍塌後閒置無整修，造成空間浪費



02

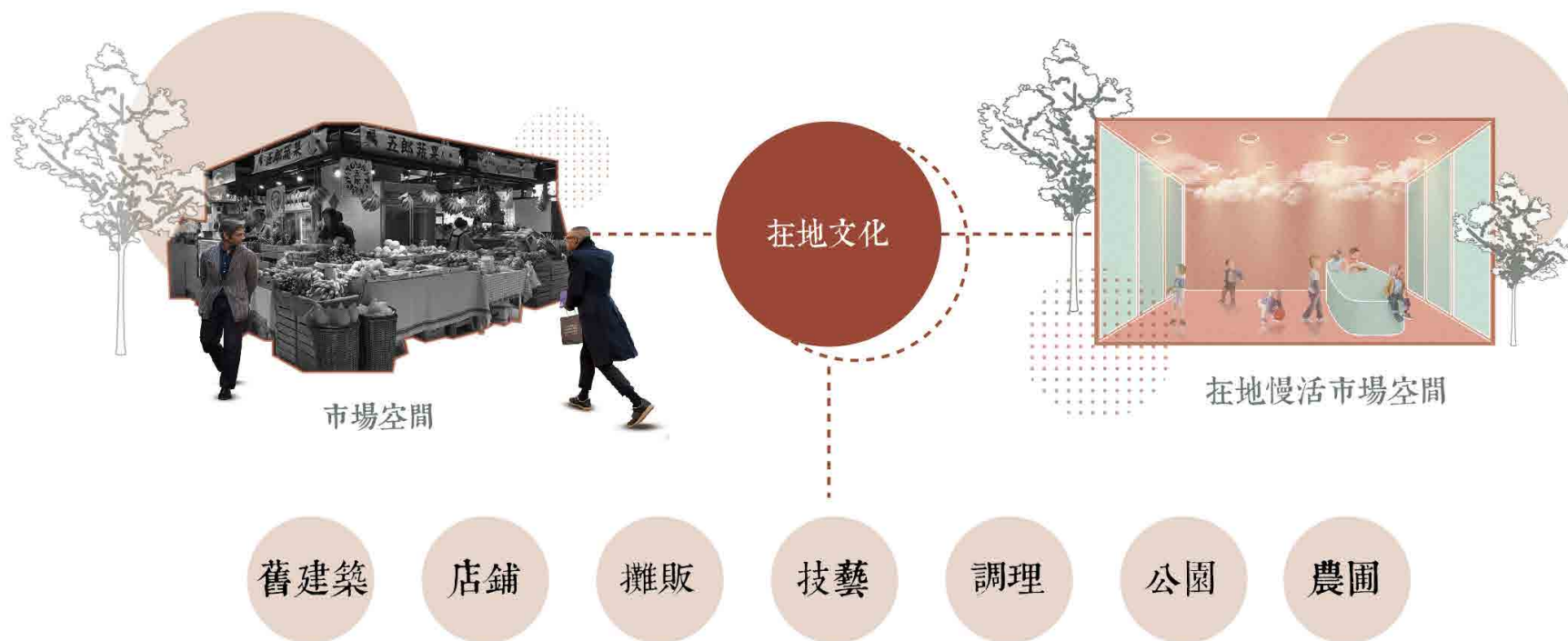
基地定位

空間網絡關係



以全區規劃的角度，將在地化特色納入思考

平等市場定位營運



我們藉由平等市場原有的特色及文化，從舊建築、老店鋪、攤販、公園、農圃，以保有的方式，經由串聯與整合，創造一個始於在地人的慢活市場。

營運四大方向

傳統技藝



繡學號

香鋪

布行

施德安中藥行

庶民美食



傳統豆花

早點

肉羹

記憶建築



日式官舍

民初公有市場建物

低碳公園

良食資訊



蔬果類

農圃教室

雜貨類

假日市集

飲食類

輕食廚房

當季果菜產品分享

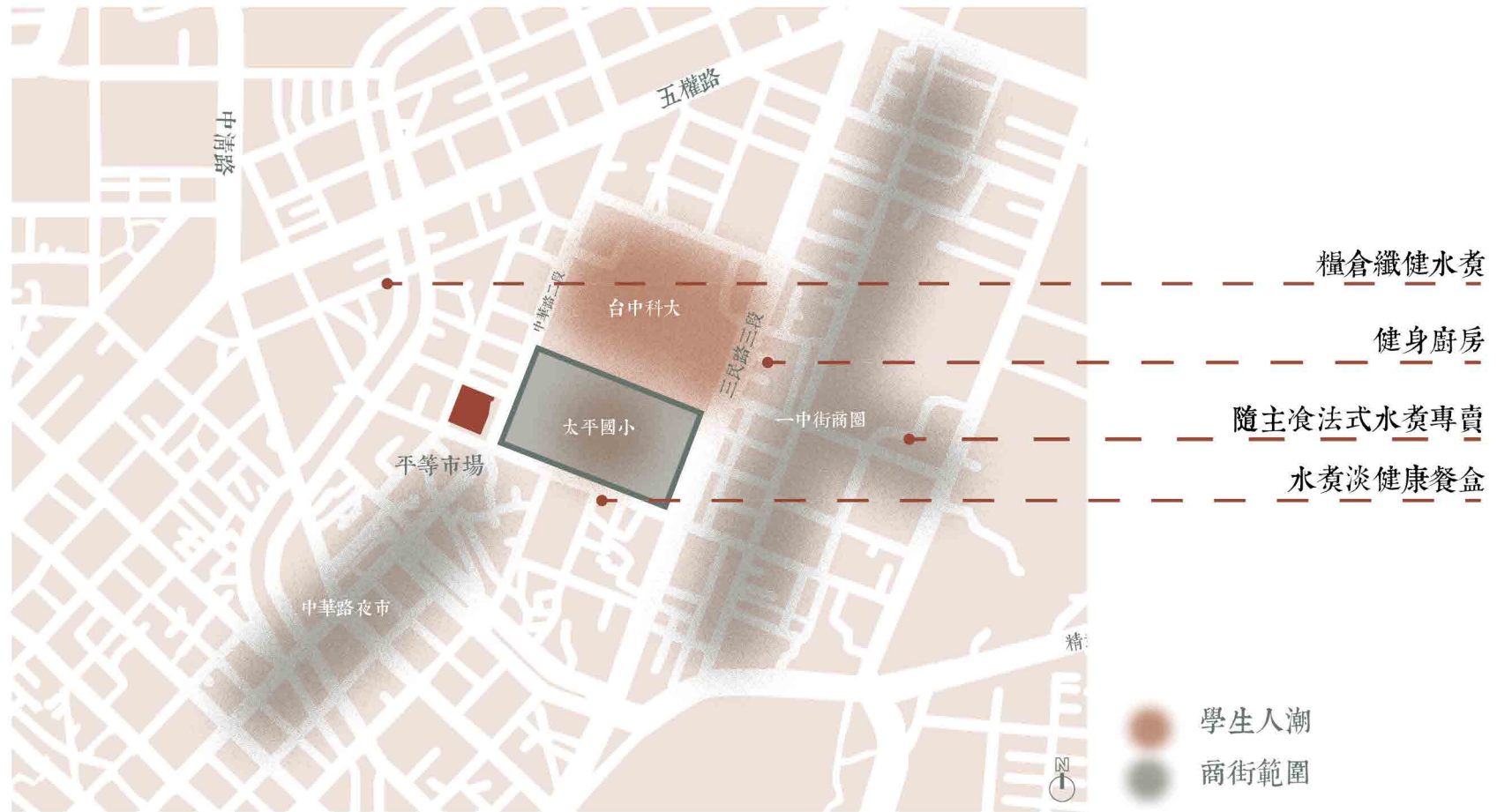
市場販售性質決定



民初市場建物的部分，我們決定保留原有傳統性質的店家，

後方私人市場的部分，已剩下的攤販性質（菜販）與低碳公園、農圃，
整合成蔬食性質的市場。

一中街與中華夜市與蔬食關係 _ 平等市場蔬食的可能性



蔬食文化的興起，對於商街內的店家而言，是相對不足的狀態，藉由蔬食市場的可能性，尋找定位點。

空間定性定量	00-06	06-12	12-18	18-24
時間	回歸社區	商業空間	商業空間	回歸社區
客群	社區居民 運動者	社區居民 家庭主婦	社區居民 家庭主婦 上班族 小學生 大學生	社區居民 運動者
空間	公園、休憩空間	公園、休憩空間、 市場空間、輕食廚房、 農圃空間	公園、休憩空間、共享空間、 市場空間、烹飪廚房、共食、 農圃空間、傳統技藝體驗區	公園、休憩空間
效益	增加社區情感	同時輕食廚房的功能， 使地方媽媽能透過市場菜販們 學會好手藝，處進交流。	透過農圃空間及傳統技藝體驗 區增加學童視野、發揚當地文 化、促進社區情感	增加社區情感
預計人數	10人 15人	15-20人 25-30人	15-20人 25-30人 10-15人 25-30人 25-30人	10人 15人

空間性質隨機能轉換，回歸社區中。

空間轉換_分區計畫



06-18



18-24|00-06

- 商業空間
- 回歸社區



03

設計規劃

設計目標



全區規劃的角度，
將在地化特色納入思考。



串聯五種空間屬性，重朔市場型態。



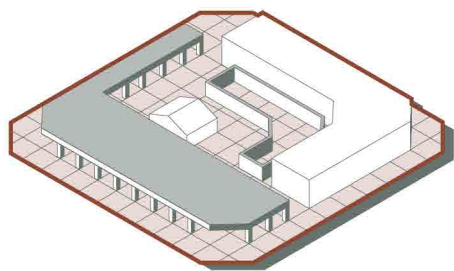
在都市空間中，我們的市場，選擇以
漫遊的型式，打破過去傳統市場空間。

在都市空間中，我們的市場，選擇以漫遊的型式，

打破過去傳統市場空間。

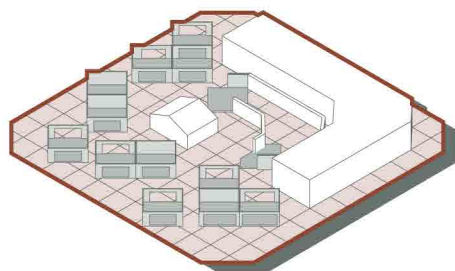
設計操作

01



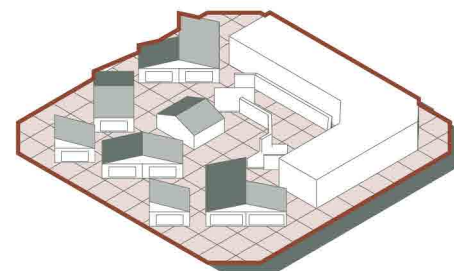
基地現況，拆除破敗棚架

02



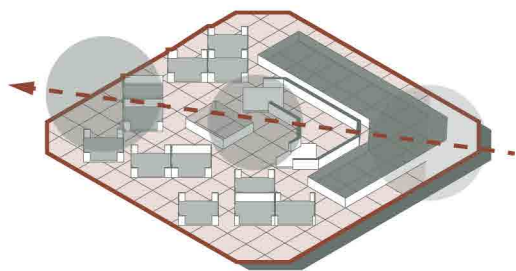
導入板牆，水平向度串聯新舊建築

03



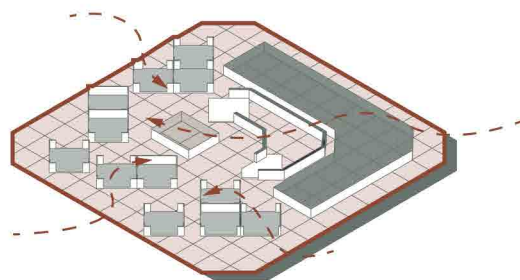
屋頂型態，延伸過去建築形式

04



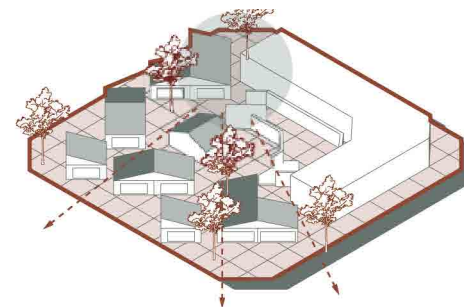
以時間區分空間性質

05



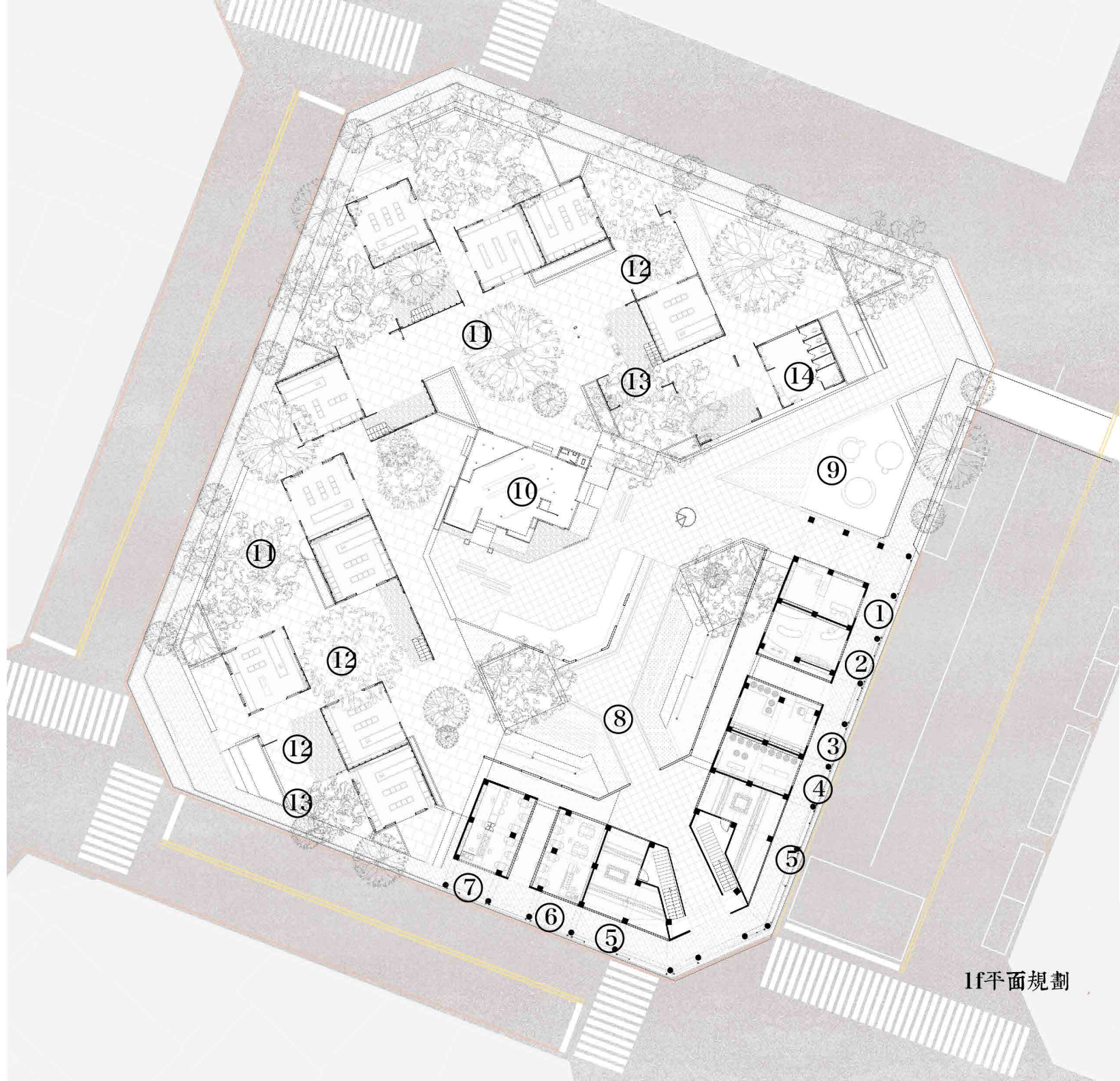
以時間區分空間規劃

06



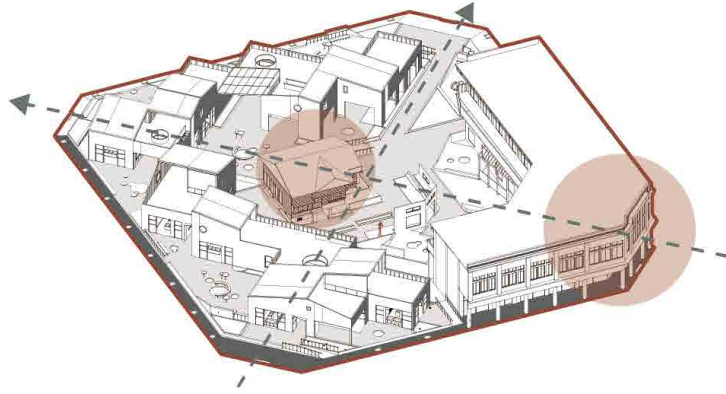
公園綠意延伸，形成漫遊市場

- | | |
|--------|--------|
| ① 刺繡行 | ⑧ 種植廣場 |
| ② 布行 | ⑨ 沙坑區 |
| ③ 香行 | ⑩ 展演空間 |
| ④ 中藥行 | ⑪ 蔬食市場 |
| ⑤ 蔬食小吃 | ⑫ 交流區 |
| ⑥ 豆花店 | ⑬ 輕食吧台 |
| ⑦ 麵店 | ⑭ 廁所 |

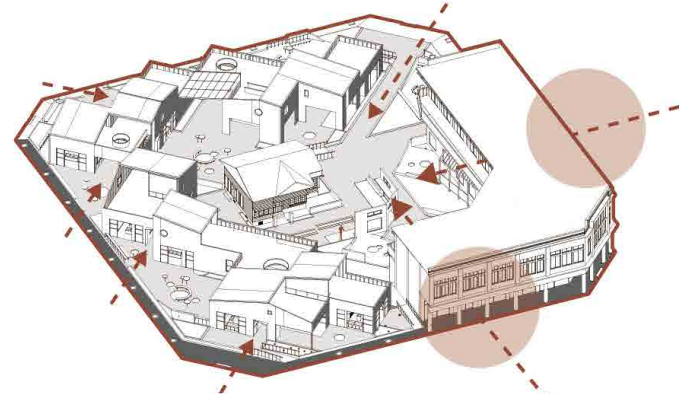


1f平面規劃

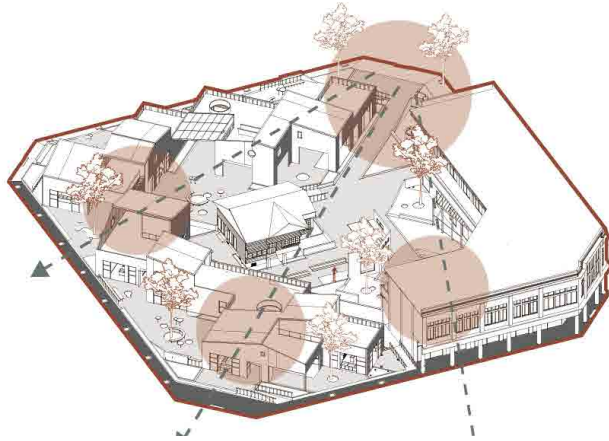
配置策略



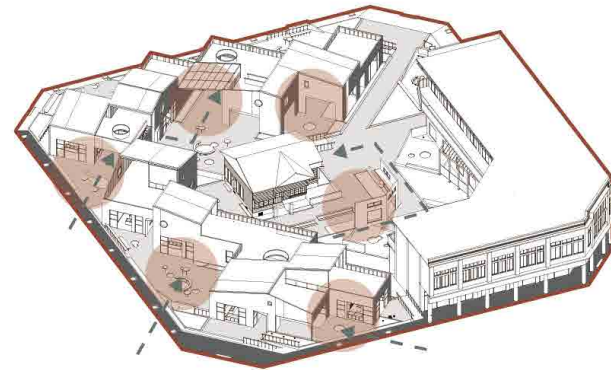
攤位轉向，對應接廊 45 度角與中央日式建築，同時多面向面對外圍。



改造入口配置，改善市場封閉型態。

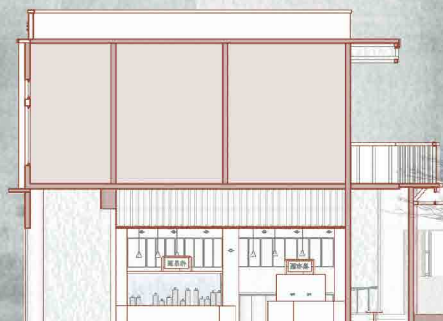


公園綠帶延伸，自然帶入市場，成為都市中的一塊綠洲

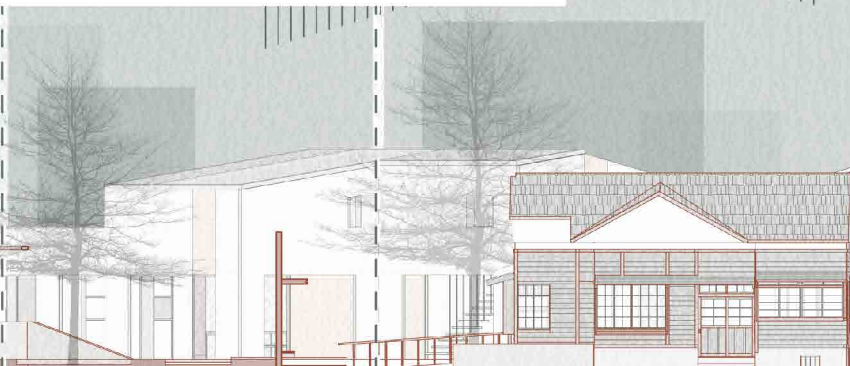


以板圍塑引導動線，串聯新舊建築間，同時形成節點，讓使用者增加停留的時間點，漫遊在市場中

線性規劃



第一階段 半封閉



第二階段 半開放

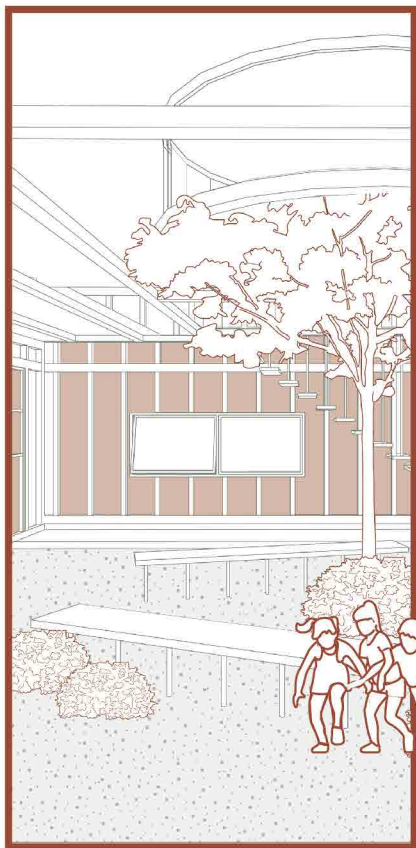


第三階段 聚焦

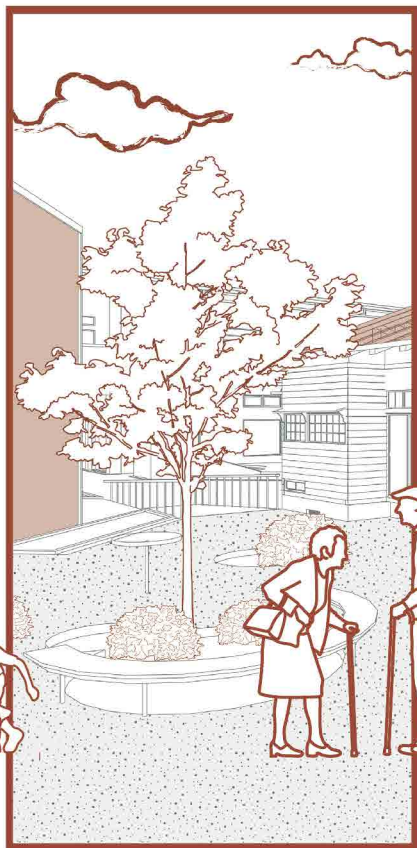


第四階段 開放

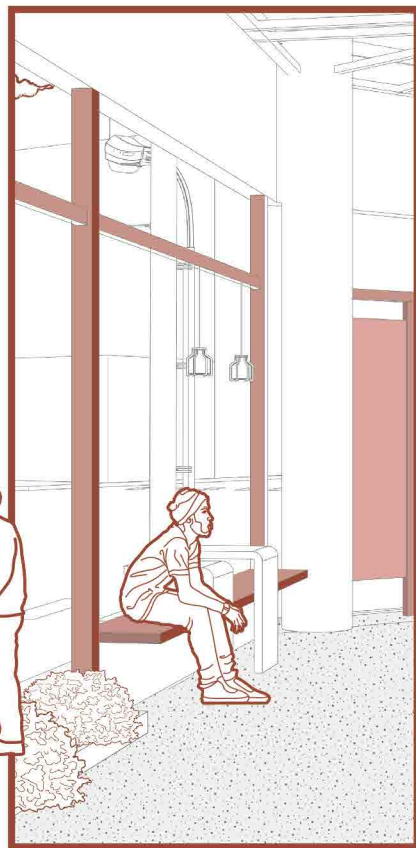
漫遊引導



設置節點空間座位



戶外廣場設置環形座位



騎樓空間設置座位、看板



室內外空間利用材質與架高引導



打通一、二樓樓板吸引目光停留

漫遊動線



板牆操作

板牆操作
不同透明度間的轉換



透明浪板

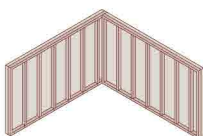


木板



透明浪板+木板

空間圍塑
不同透明程度的牆體



透明浪板

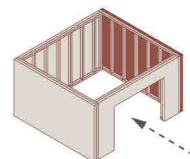


透明浪板+木板

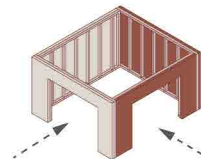


透明浪板+木板

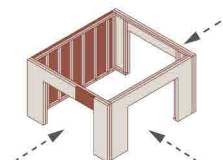
使用方式
由板牆衍生出不同形式



單向開口

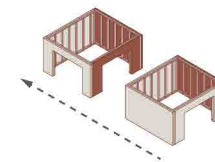


雙向開口

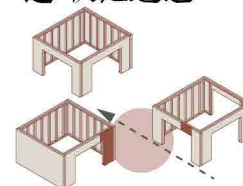


多項開口

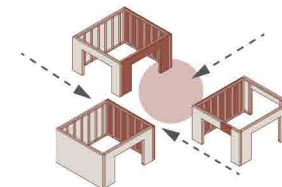
路徑引導
藉由跳材質暗示方向



透-快速通過



跳色-暗示方向



圍塑節點空間

市場單元空間爆炸圖

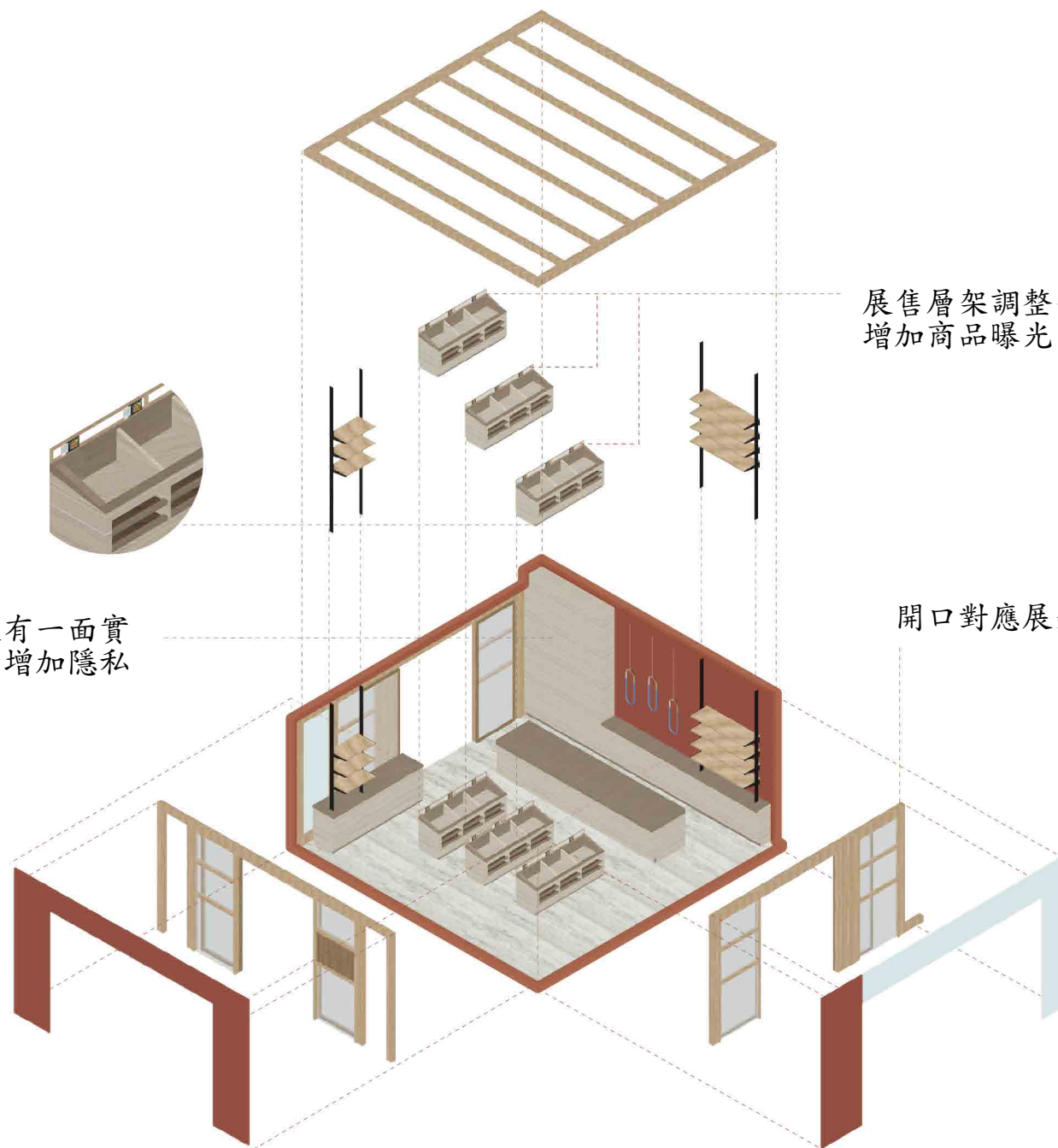
展售層架增加商品資訊



每個單元空間固定有一面實牆方便店家使用和增加隱私

展售層架調整高低增加商品曝光

開口對應展架

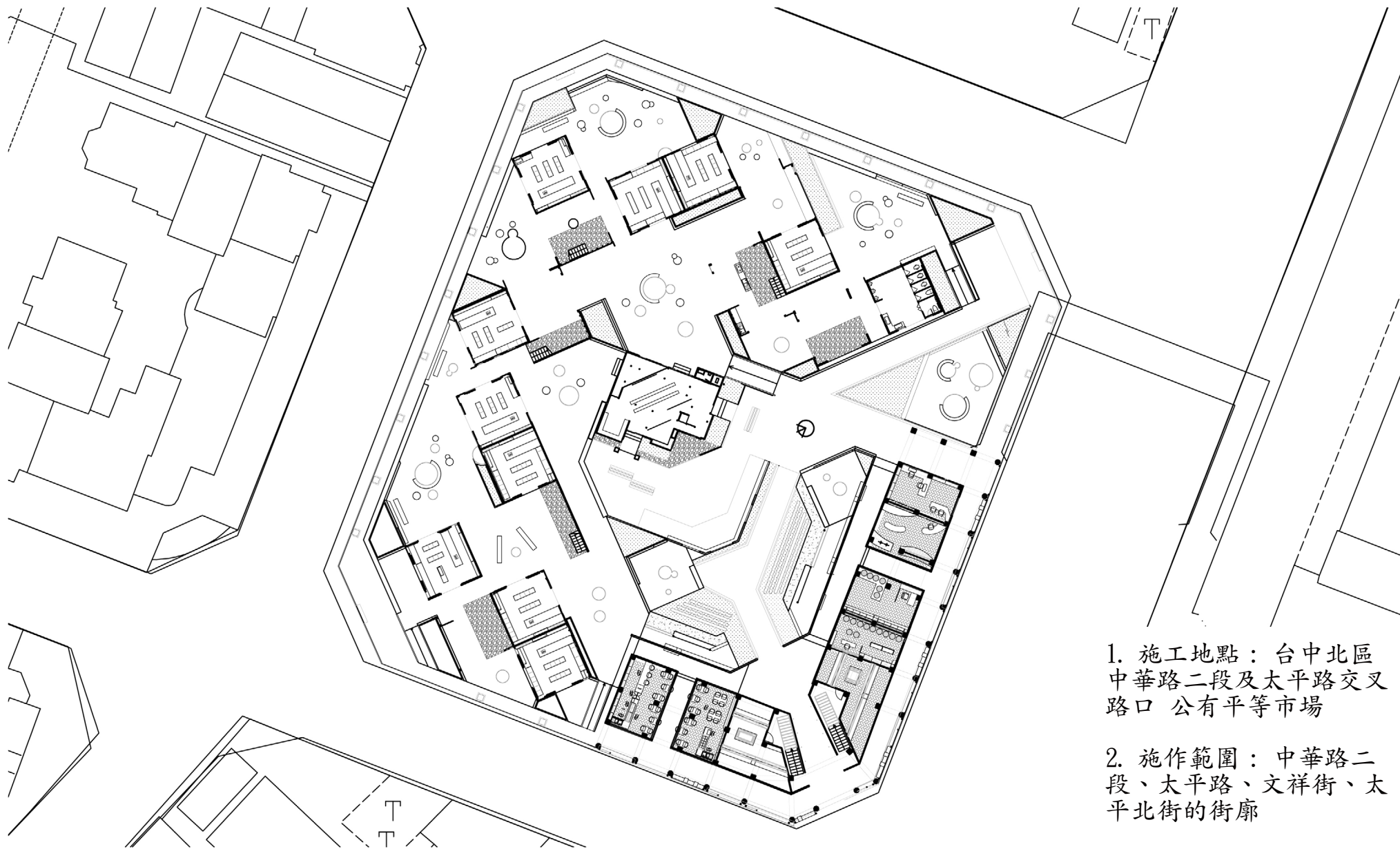


在這裡，空間是流動的，市場的樣貌、居民的日常，
自然發生在每個角落



04

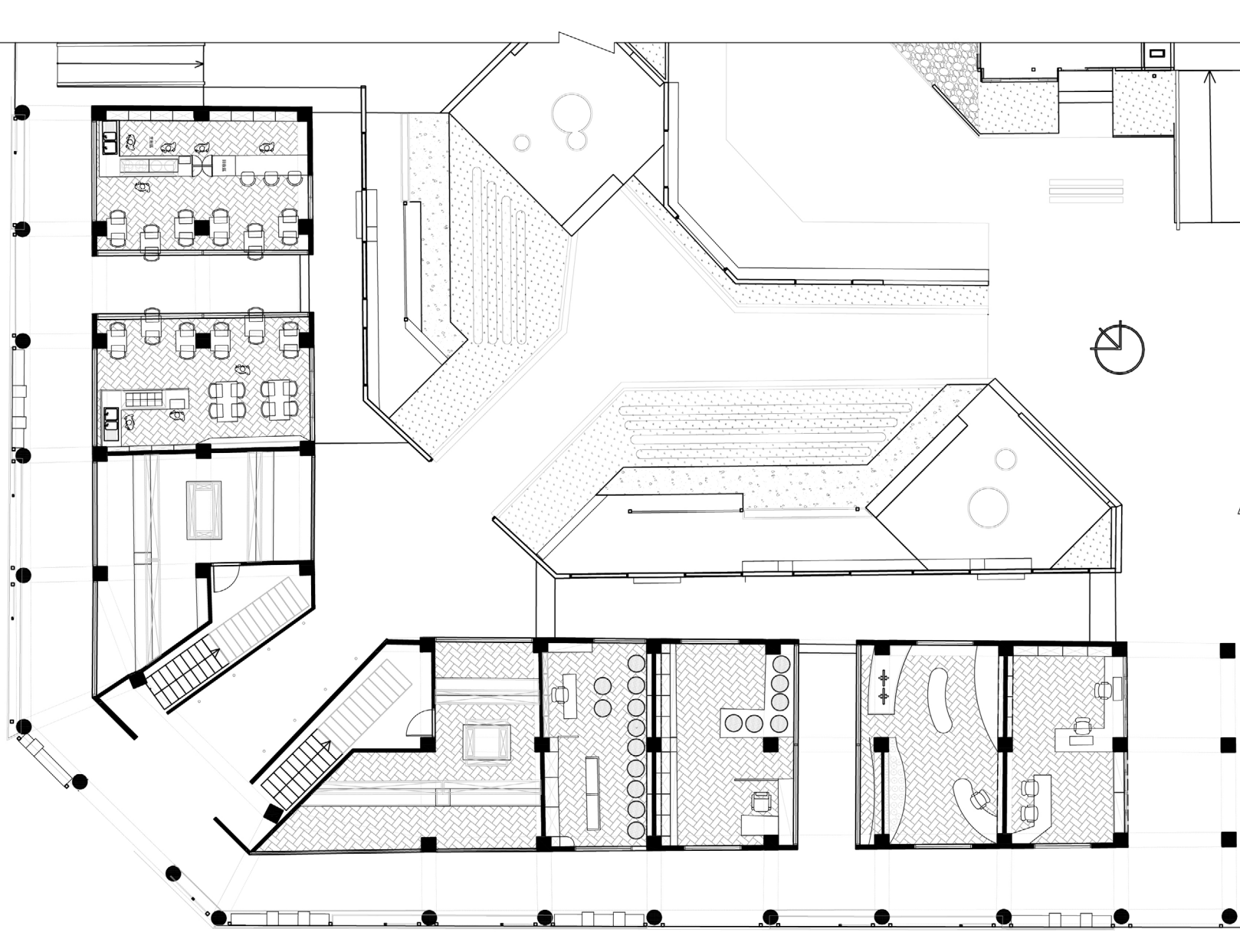
工程概述



1. 施工地點：台中北區
中華路二段及太平路交叉
路口 公有平等市場

2. 施作範圍：中華路二
段、太平路、文祥街、太
平北街的街廓

3. 施作項目：公有市場裝修、廣場空間整理、日式建築修復、蔬食空間興建各項相關資訊。



市場店鋪平面圖 S=1/150

4. 工作項目

1. 於公有平等市場工程進行施工前，以帆布做隔離，做保護性工作，避免其他構件受損。

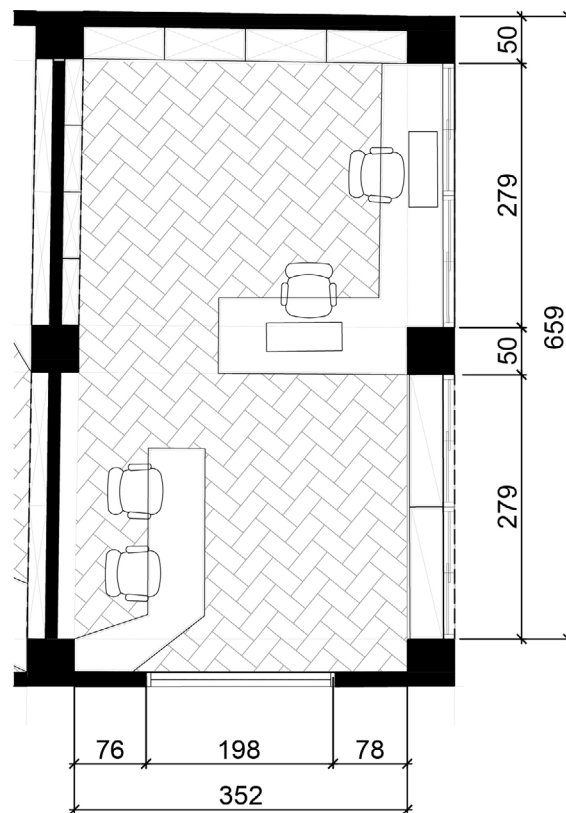
2. 日式建築木構件現況損壞調查（包括裂損類型、範圍位置，原有工法及裂損原因評估…等），修復評估。

3. 擬定公有平等市場施作計畫（含現況描述、施作、範圍位置標示及、材料規範、品質管理、施作工法及工序）。

4. 本案施工說明、施作數量計算書、工程預算書及預計工期。

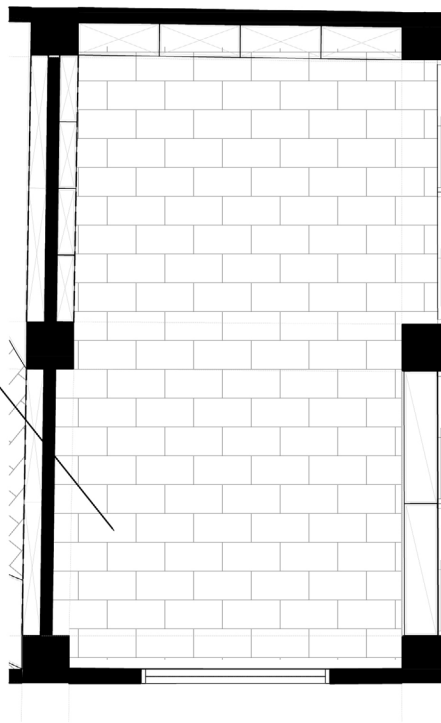
5. 依上述規畫設計審查通過後，據以進行施作工程。

6. 提供完整之施工計畫、施工方法、流程之各項相關資訊。

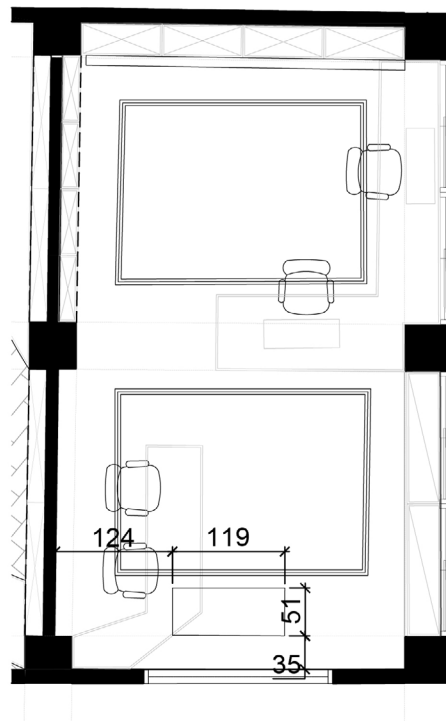


刺繡店平面圖 S=1/60

皮埃爾砂岩磚
CED12091 黑色
30 x 60.4 x 0.8
cm



刺繡店地坪圖 S=1/60



刺繡店天花圖 S=1/60

照明設備圖說:

符號	說明	裝設高度
⊕	人體感應器	天花板
○	BB燈(新增)	天花板
⊕	LED嵌燈	天花板
⊕	LED嵌燈(夜燈)	天花板
⊕	防塵燈	依圖說
⊕	景觀投影燈	依圖說
⊕	壁燈	依圖說
⊕	櫃下LED燈管	依圖說
⊕	T5電子式扁板燈管	依圖說
⊕	LED軟燈條	天花板
⊕	造型吊燈	天花板

開關設備圖說:

符號	說明	裝設高度
S	燈具總開關	依圖說
S	單切開關附指示燈	依圖說
AC	AC集中控制器	依圖說
AC		
AC	全熱交換機開關	

開關設備圖說:

符號	說明	裝設高度
⊕	1/3"CCD半球防爆 高解析彩色攝影機	天花板
S	偵煙式觸壓型探測器	天花板
⊕	瓦斯探測器	天花板
⊕		依圖說
—	消防灑水管路	

開關設備圖說:

符號	說明	裝設高度
⊕	室外冷氣主機	
⊕	隱藏式空調室內機	天花板內
⊕	全熱空氣交換機	天花板內
—	電源線	依圖說
←←←	AC排水管路	天花板內
—	AC冷媒管路	天花板內
—	全熱交換機管路	天花板內
—	全熱交換機出風口	天花板內
⊕	全熱交換機迴風口	依圖說
⊕	AC排水口	依圖說
⊕	AC線型側出風口	依圖說
⊕	AC線型側迴風口	天花板
⊕	AC線型側下出風口	天花板
⊕	AC線型側下回風口	天花板
⊕	AC集風箱	天花板
⊕	AC修繕口(90°45cm)	天花板
⊕	冷氣穿樑套管	依圖說
⊕	浴室暖房乾燥機	依專業廠商
---	排煙管路	天花板內

音響設備圖說:

符號	說明	裝設高度
SP	音響主機	依圖說
SP	中置喇叭	依圖說
SP	主喇叭	依圖說
SP	重低音喇叭	依圖說
SP	天花板嵌入式喇叭	依圖說

照明設備圖說:

符號	說明	裝設高度
⊕	人體感應器	天花板
○	BB燈(新增)	天花板
⊕	LED嵌燈	天花板
⊕	LED嵌燈(夜燈)	天花板
⊕	防燬燈	依圖說
⊕	景觀投影燈	依圖說
⊕	壁燈	依圖說
—	櫃下LED燈管	依圖說
—	T5電子式層板燈管	依圖說
—	LED軟燈條	天花板
⊕	造型吊燈	天花板

開關設備圖說:

符號	說明	裝設高度
⊕	燈具總開關	依圖說
⊕	單切開關附指示燈	依圖說
⊕	AC集中控制器	依圖說
⊕	全熱交換機開關	

開關設備圖說:

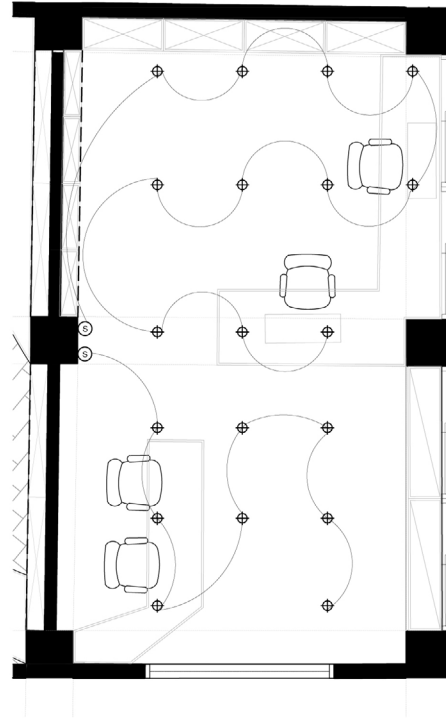
符號	說明	裝設高度
⊕	1/3"CCD半球防暴 高解析彩色攝影機	天花板
⊕	偵煙式侷限型探測器	天花板
⊕	瓦斯探測器	天花板
⊕		依圖說
—	消防灑水管路	

開關設備圖說:

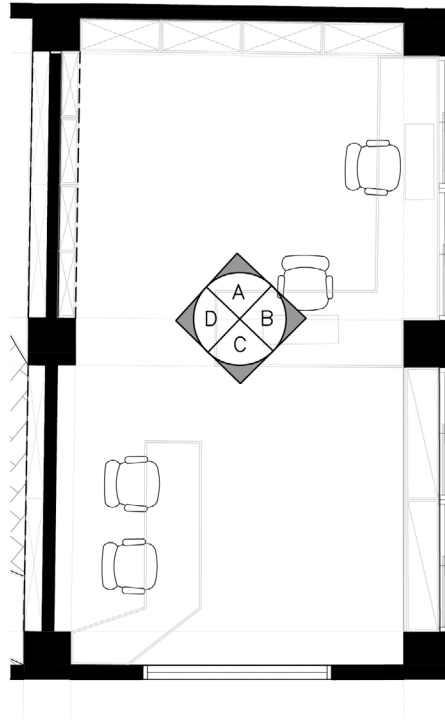
符號	說明	裝設高度
⊕	室外冷氣主機	
⊕	隱藏式空調室內機	天花板內
⊕	全熱空氣交換機	天花板內
—	電源線	依圖說
←←←	AC排水管路	天花板內
—	AC冷媒管路	天花板內
—	全熱交換機管路	天花板內
—	全熱交換機出風口	天花板內
⊕	全熱交換機迴風口	依圖說
⊕	AC排水口	依圖說
⊕	AC線型側出風口	依圖說
⊕	AC線型側迴風口	天花板
⊕	AC線型側下出風口	天花板
⊕	AC線型側下回風口	天花板
⊕	AC集風箱	天花板
⊕	AC修繕口(90°45cm)	天花板
⊕	冷氣穿樑套管	依圖說
⊕	浴室暖房乾燥機	依專業廠商
—	排煙管路	天花板內

音響設備圖說:

符號	說明	裝設高度
⊕	音響主機	依圖說
⊕	中置喇叭	依圖說
⊕	主喇叭	依圖說
⊕	重低音喇叭	依圖說
⊕	天花板嵌入式喇叭	依圖說



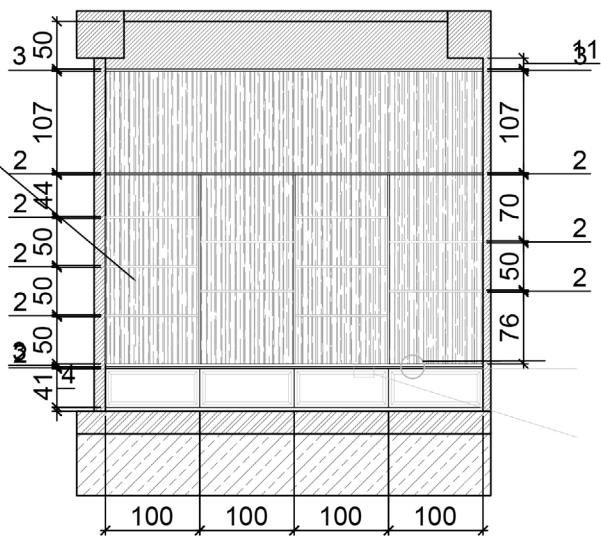
刺繡店燈具迴路圖 S=1/60



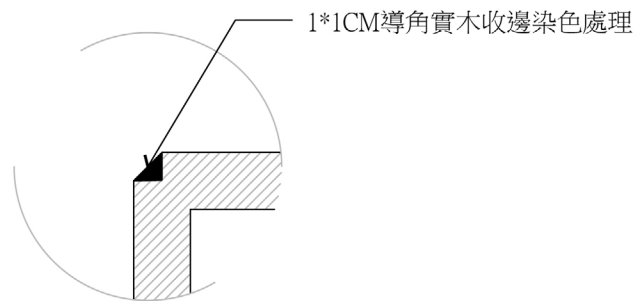
刺繡店立面索引圖 S=1/60



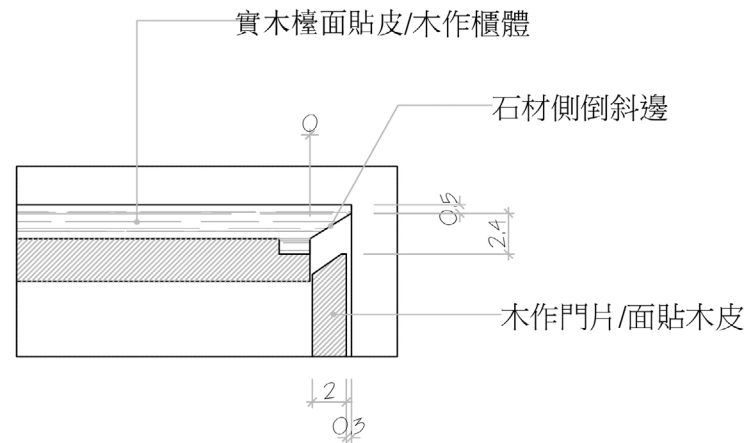
面貼3mm AICA 抗菌耐燃壁板
FJKE533ZJN67 (胡桃木)



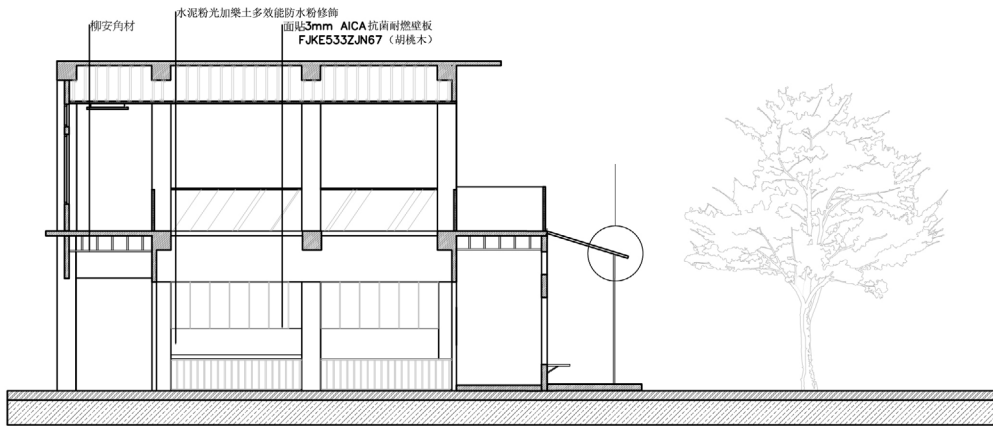
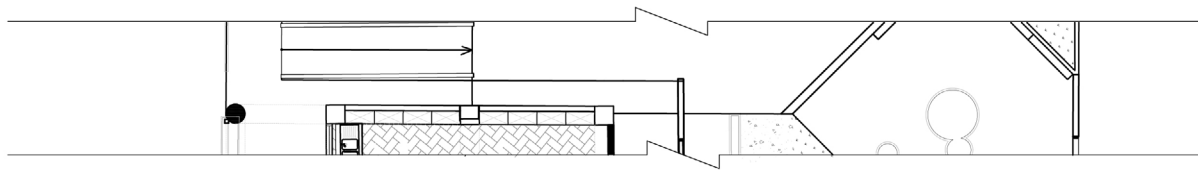
刺繡店A向立面圖 S=1/60



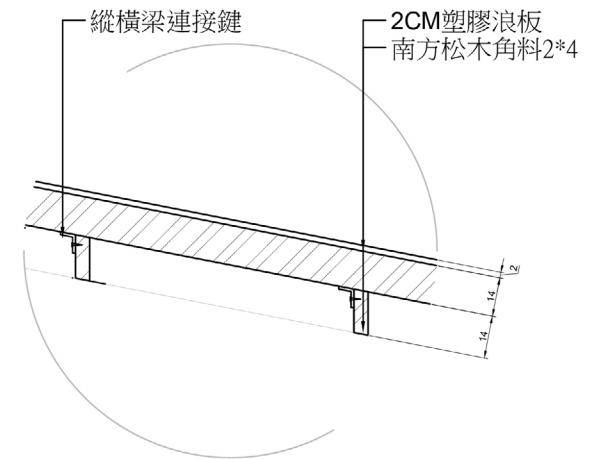
櫃體大樣 S=1/10



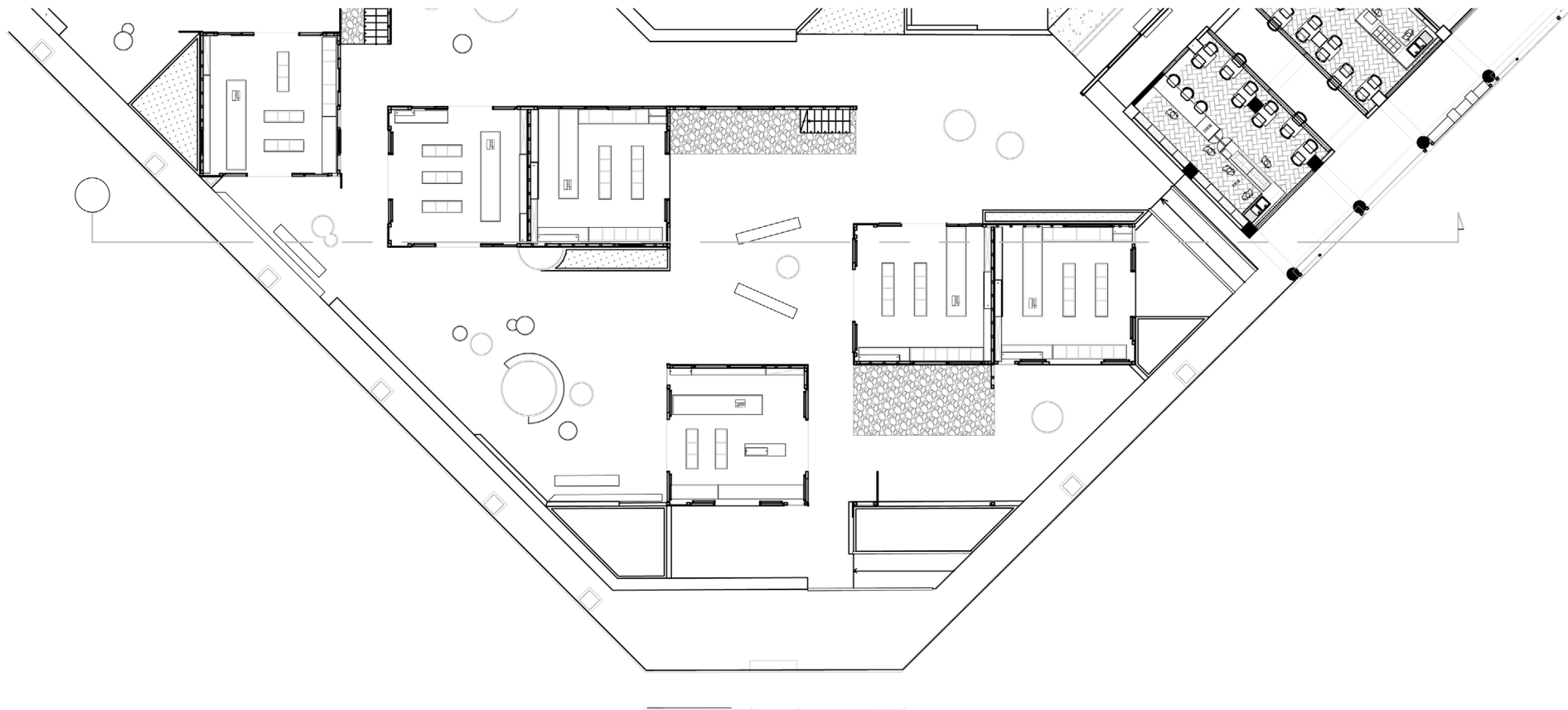
櫃體大樣 S=1/20



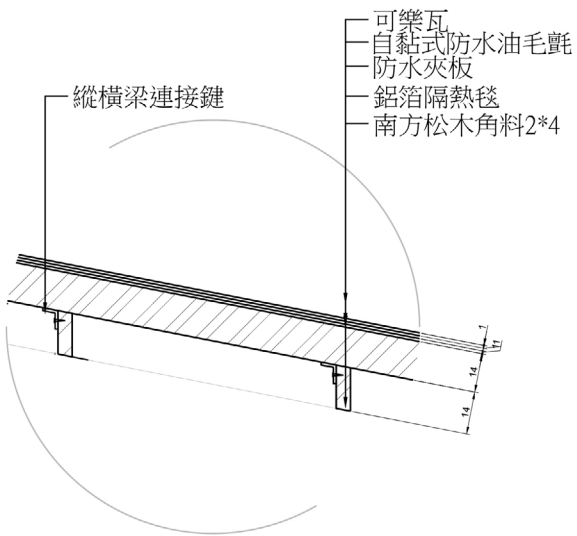
廣場A向立面圖 S=1/150



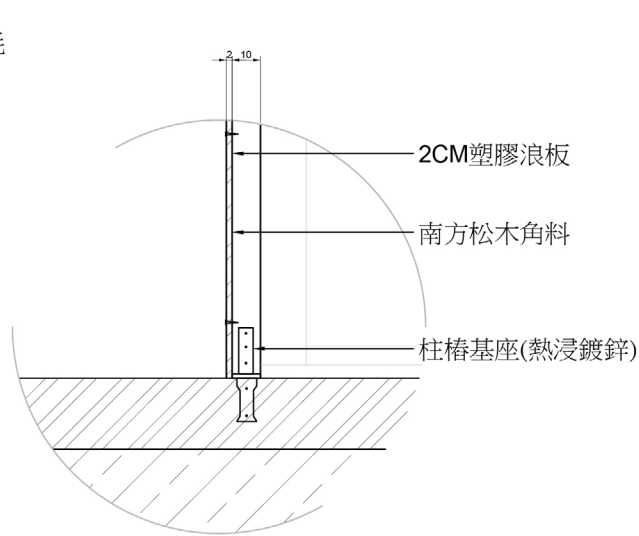
雨遮大樣大樣圖 S=1/20



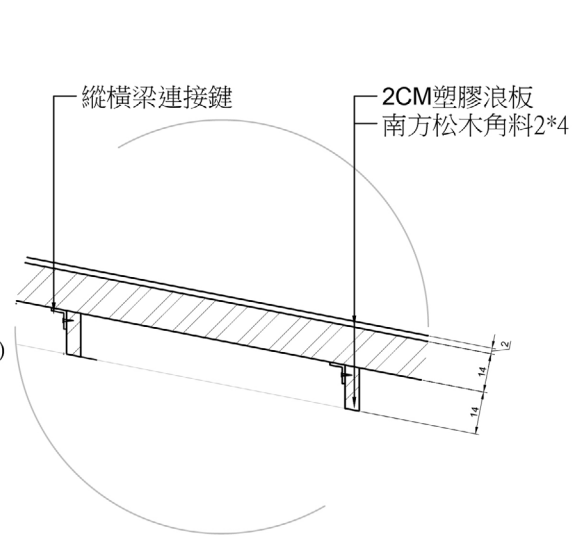
A向外觀立面圖 S=1/200



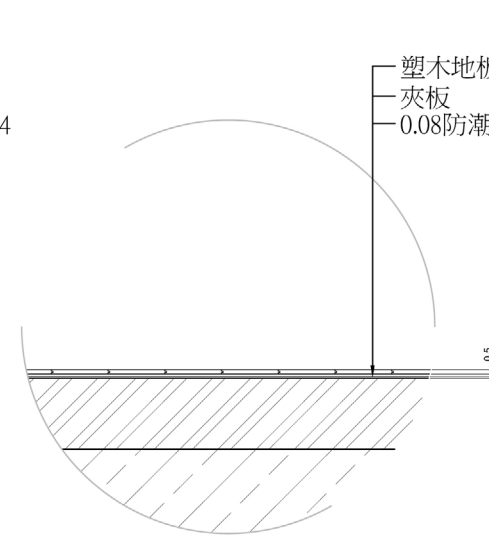
1 屋頂大樣圖 S=1/20



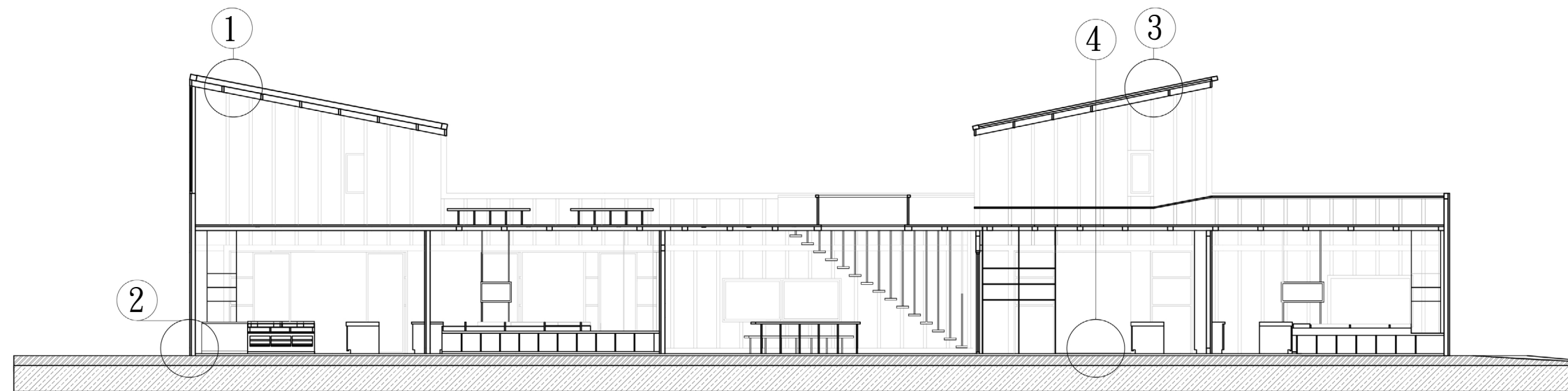
2 建築結構大樣 S=1/20



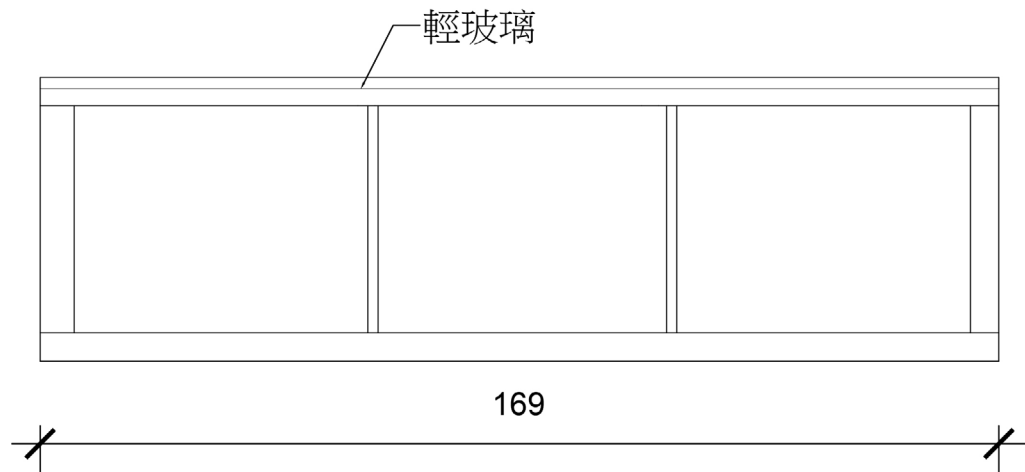
3 屋頂大樣大樣圖 S=1/20



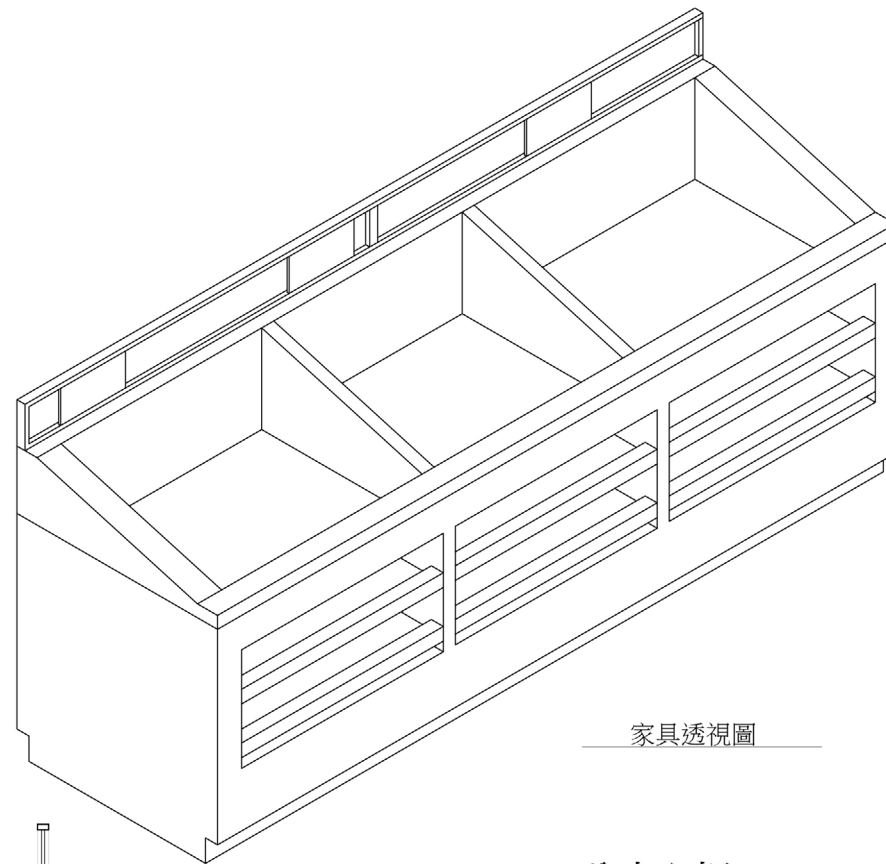
4 地板大樣圖 S=1/20



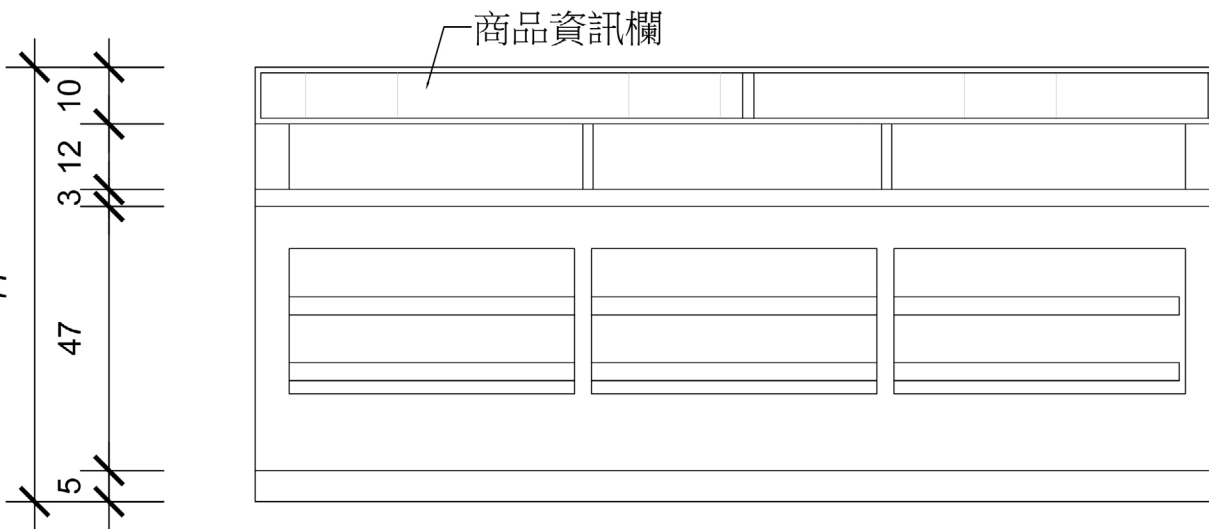
蔬食市場剖立面圖 S=1/100



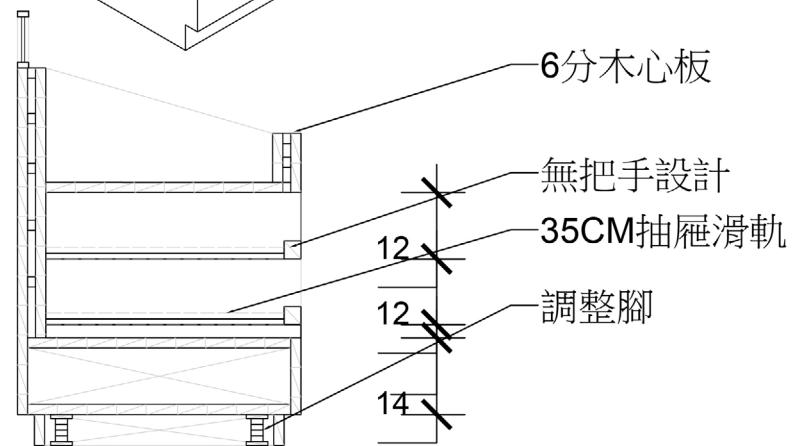
上視圖 S=1/10



家具透視圖



正視圖 S=1/10



剖面圖 S=1/10



謝謝觀看