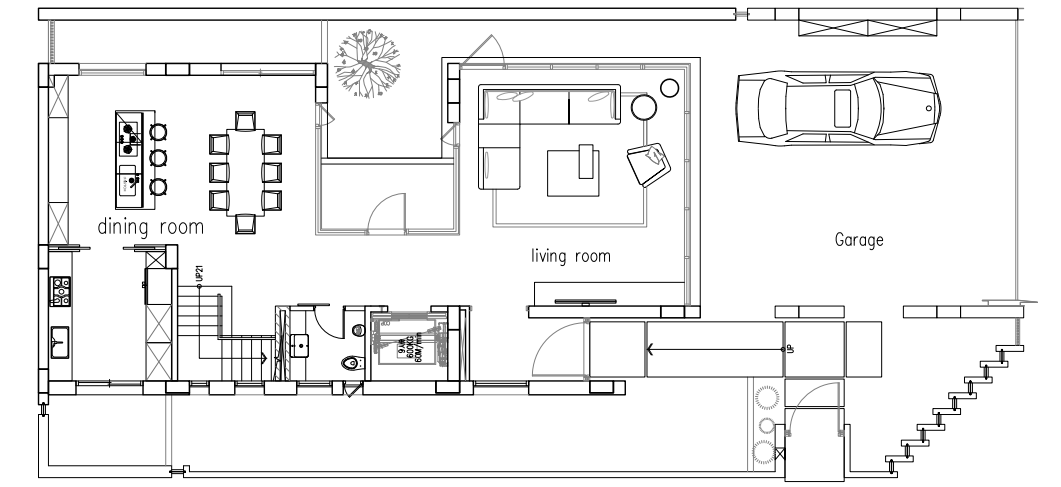


A Stunning Manor

靚境





First Floor PLAN

設計理念

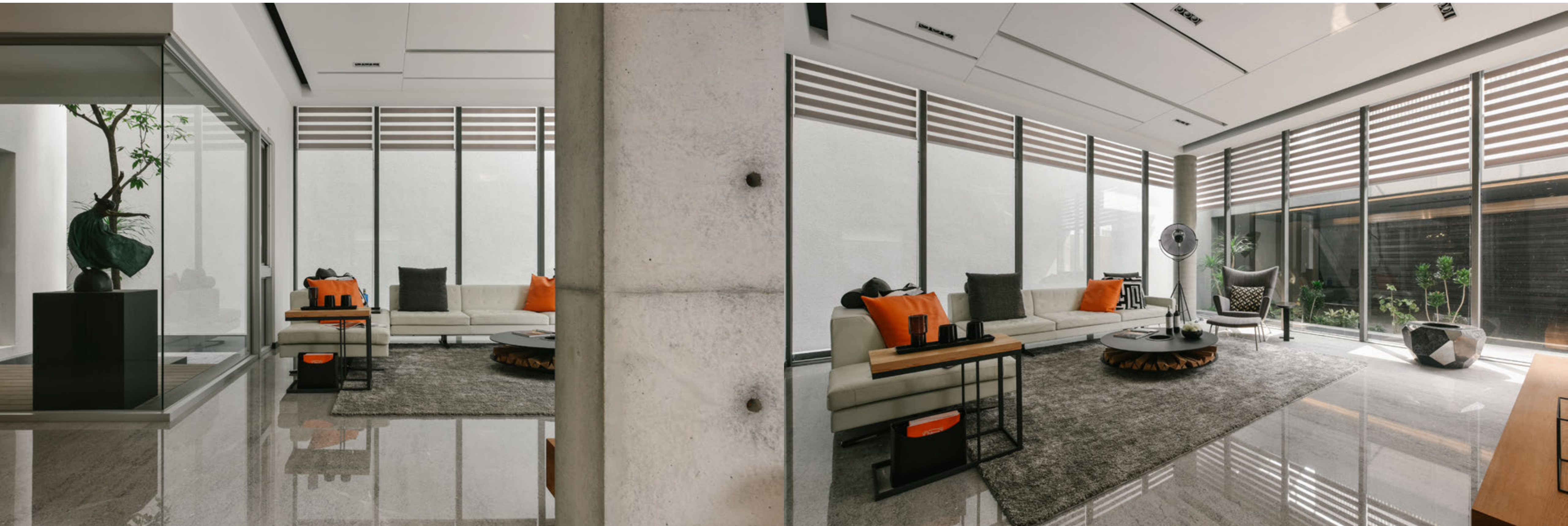
此案為多層樓透天住宅，因應「在家即可享受綠意」的設計核心理念，軟裝皆從「自然元素」發想，在選材與造型上呼應戶外庭院植栽；空間配置方面，有鑒於建物備有採光良好的多面落地窗，因此便配合各樓層的窗景變化，以及非方正的室內結構，打造出通透寬廣的視域，並進一步形塑「一層一景」的特殊複合風格，使每個進入空間的人，在沉澱身心之餘，亦可享有充滿變化的驚喜。

客廳

The Living Room

步入玄關，天花板以木質製成不規則平面，形塑迎賓處的特殊性，並與客廳作區域劃分。一樓四周為多面落地窗環繞，配上百葉窗簾，方便調整隱蔽性及採光程度，而唯獨「內凹庭院」的玻璃窗，不加裝任何遮蔽，以維持綠意景觀與建築的一體感；至於公領域處處可見的立體雕塑，則藉由現代藝術的別緻姿態，為空間添上濃厚的人文意象。

大理石地坪及清水模牆，創造跳脫現代風格的原始美，搭配布藝單椅與地毯等軟裝，在整體一致的灰色基調中，變化紋理與質地的多樣層次。茶几特別訂製為成柴堆造型，佐以幾何花紋與亮橙色抱枕，一同組成客廳的吸睛要素，同時為屋主營造歸家時的溫暖舒適感。



餐廚區

為使用餐形式與位置皆更加自由，餐廚區增設一座兼具收納功能的吧台；而使用頻率較高的餐桌，則在選用上方吊燈時別具巧思，以多向延展的出色造型成為空間主燈，進而強化所在區域的主角地位。

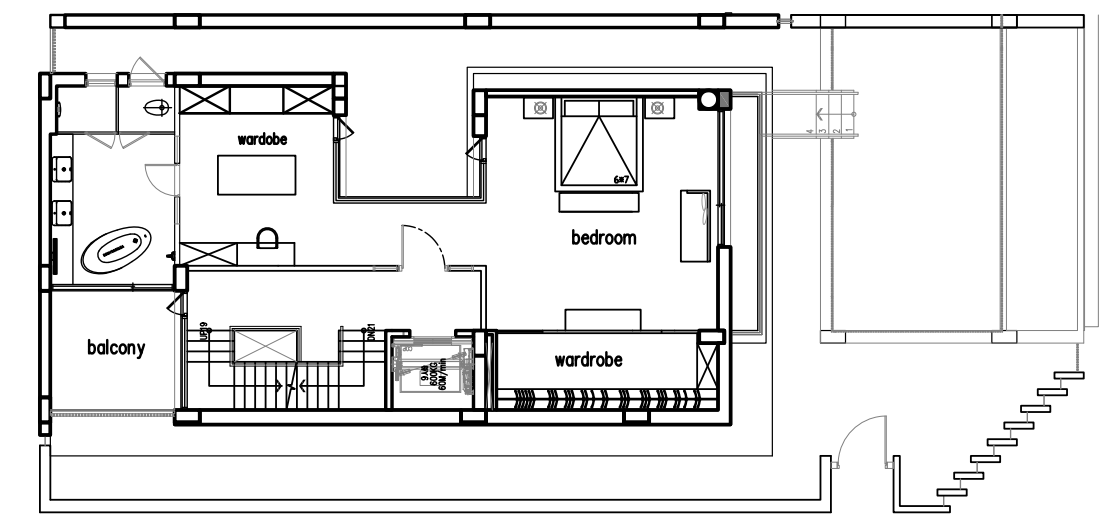
餐區牆面設有灰鏡映照庭院景色，形成如兩側窗景般的通透畫面，再以與周圍灰牆相同的固定比例分割，使整體結構和諧對稱。



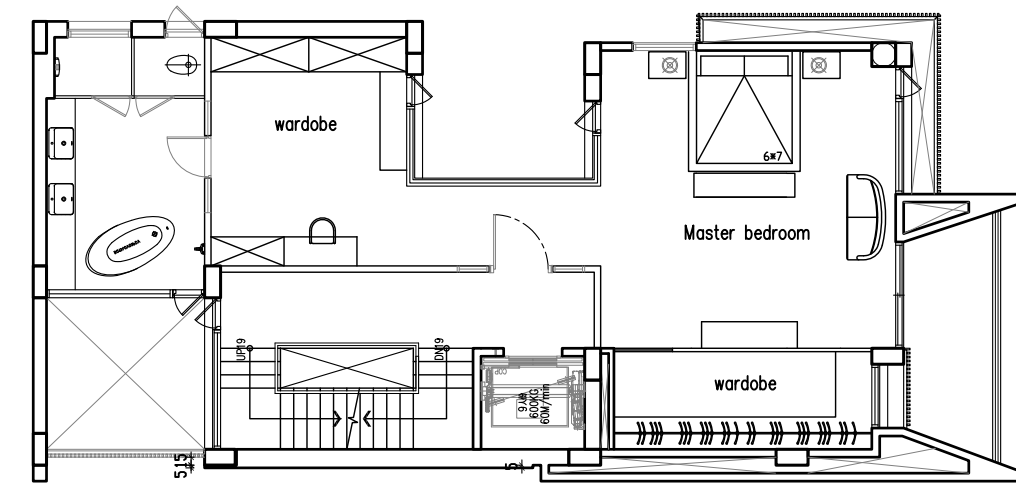
二樓

The Second Floor

二樓主臥本身採光極佳，因此照明選用內藏層板燈，整體風格延續公領域的現代時尚感，以精緻而不失純樸的畫面，幫助屋主放鬆休憩。廊道在無形中獨立梳化區，使各場域的功能性更明確，使用時也不會互相打擾。



Second Floor PLAN



Third Floor PLAN

三樓

三樓主臥主要建材為原木，以另一種自然風貌，將窗景綠意延展至較高的樓層。因應區域的舒緩情致，梳妝區的軟裝配置更為精簡，讓木材的溫潤觸感充分療癒歸家的屋主，創造一處可閒聊、小酌的角落，為生活更添雅緻情調。

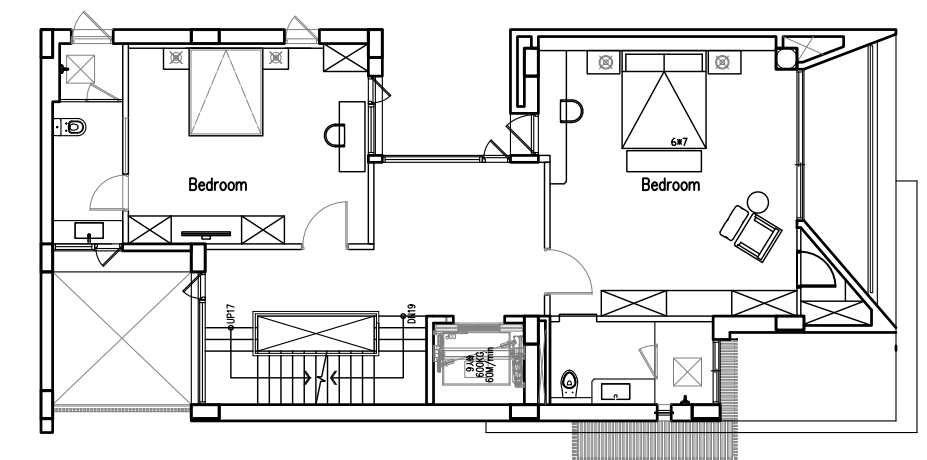




四樓

The Fourth Floor

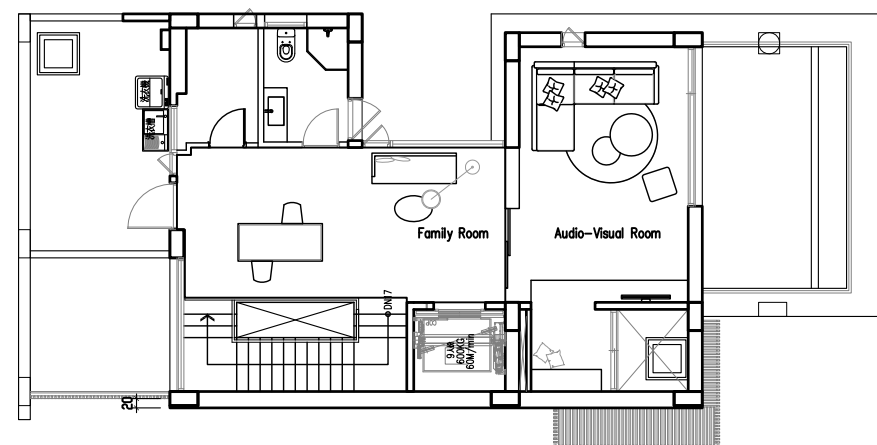
孩童房之一為日式簡約風，以木製臥榻作床鋪，並搭配「鳥屋」造型的床頭吊燈，創造生動有趣的空間個性。臨窗書桌旁有一根結構樑柱，於其表面做凸起的開放櫃體，不僅滿足收納需求，亦達成修飾柱體線條的效果。



Fourth Floor PLAN

五樓

五樓視聽室去除多餘的空間裝飾，僅於牆面、天花板做簡單的造型層次，色系選用上也較輕柔和諧，使屋主一家能於此放鬆的享受視聽饗宴，沉澱身心的同時，也使家人間的情感更加凝聚。



Fifth Floor PLAN

