

# 末境 重生



策展空間下的疫情花園 & 咖啡廳



# 目錄



01

設計議題  
展覽藝術設定

02

設計概念  
設計發想過程

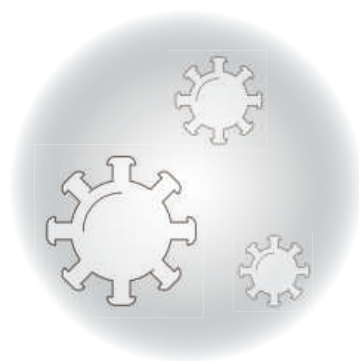
03

設計手法

返璞歸真才是生活。  
疫情換來沉澱，

## 問題

自 2019 年疫情爆發，人們便活在疫情所壟罩的陰影下，無論生活型態、商業模式，都在冥冥中被疫情所影響著。儘管科學家也加速啟動研究，但現階段疫情走向仍充滿變數，在這個艱難的時期，我們認為：調節好自己的心理狀態是這其中的關鍵，並保持內心的平靜去予以對抗。



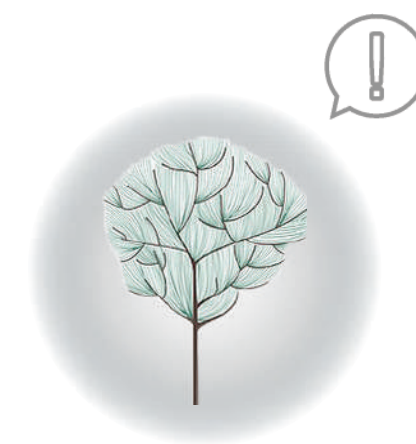
疫情爆發



心情沮喪



新常態生活

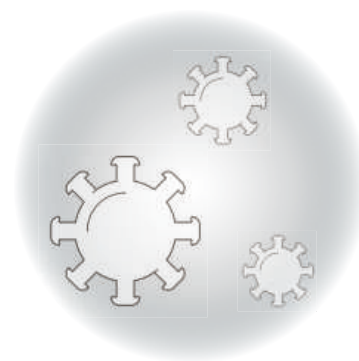


返璞歸真

返璞歸真才是生活。  
疫情換來沉澱，

## 解決

於是我們針對人們面對疫情時的心理狀態去規劃體驗空間，試圖將此刻疫情到來的陰霾破除、邁向後疫情世界，並期許人們停下腳步反思與沈澱，帶領他人返璞歸真。



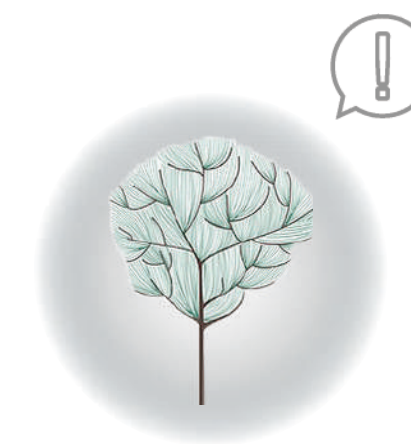
疫情爆發



心情沮喪



新常態生活



返璞歸真



## 吳書原 - 「異托邦花園」

作品地點：臺北市立美術館

展覽日期：2020年8月1日至2020年10月18日

打造出一個刻意營造的人造園林《異托邦—花園》，與美好烏托邦有著相似的寓意，此處就像是一個更完美且似真實存在的「異托邦」。在這個如鏡像般的世界裡，處處留著人類活動的軌跡，微妙地表達出人與人、人與其世界的關係，更是人生活於其世界的理解。

人與人之間存在著曖昧又朦朧的距離，無法以精準的 1.5 米作區隔，因無法看見的細菌、病毒佔據了人類活動的空間所造成的失衡狀態，人被迫思考過去有形的國界、無形的國界是否真實？



未境  
重生

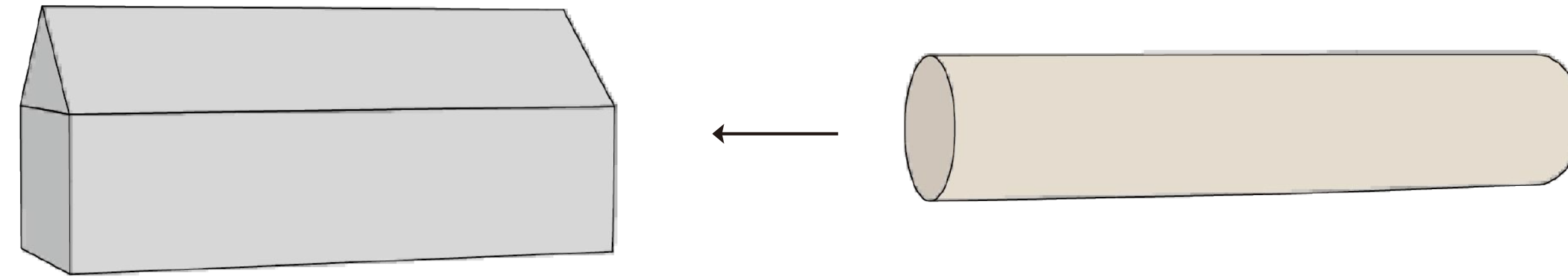
## 末日歸境 · 輾轉重生

疫情的爆發如同烏雲般壟罩帶給我們陰影，透過不懈的努力我們正嘗試尋求解方並且邁入後疫情世界、新常態生活。

但「向未來邁進」、「學習與疫情和平共存」是否為唯一的道路?而我們認為「反璞歸真」同時也發人深省。

透過起、承、轉、合將上述過程分為四階段帶入空間，利用管狀造型作為空間手法延伸，象徵疫情的侵入到轉變。

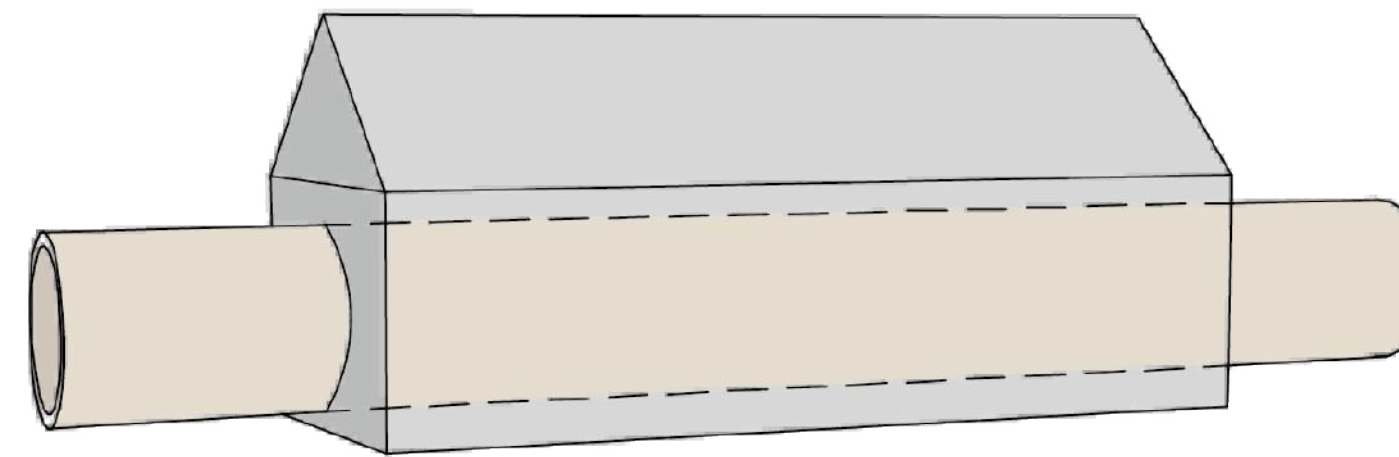
1



原結構：原生活

管子：疫情

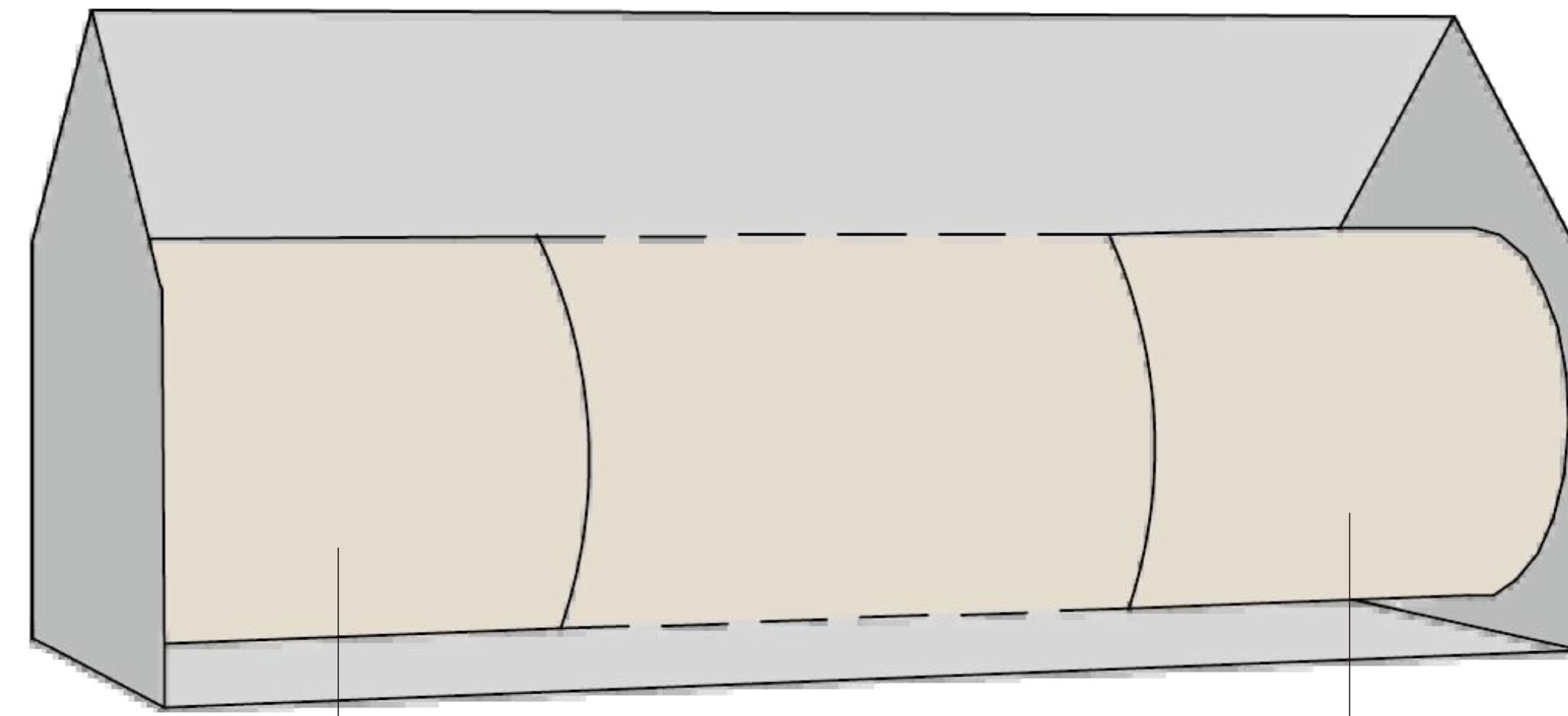
2



疫情粗暴的插入平穩生活



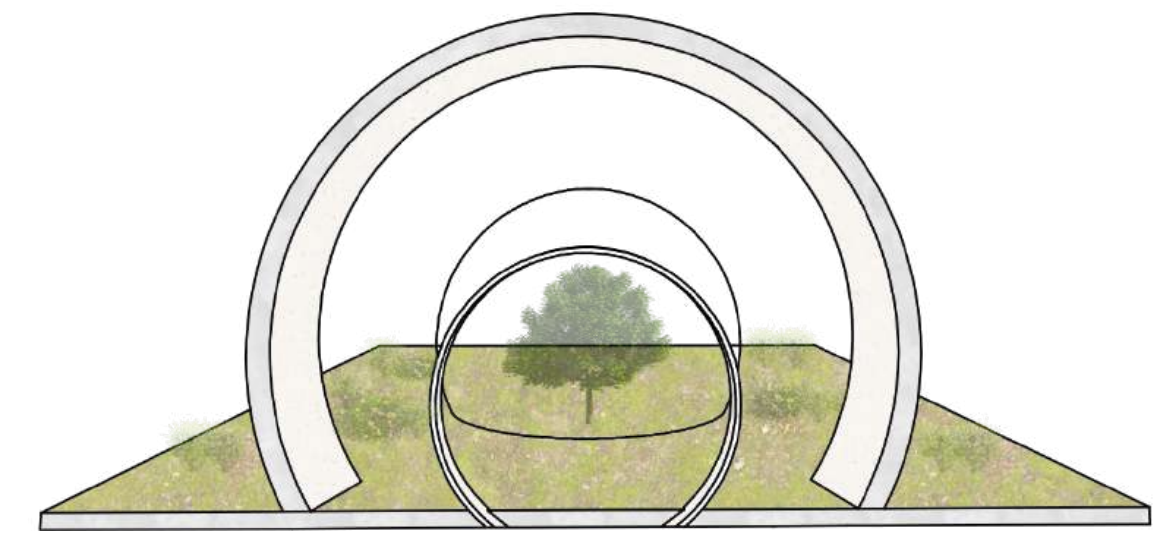
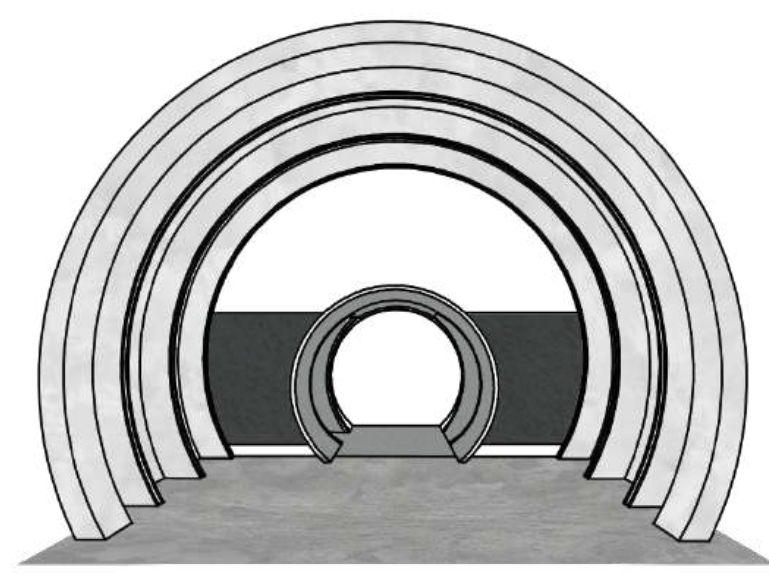
3



邁向不確定的未來

末境

重生

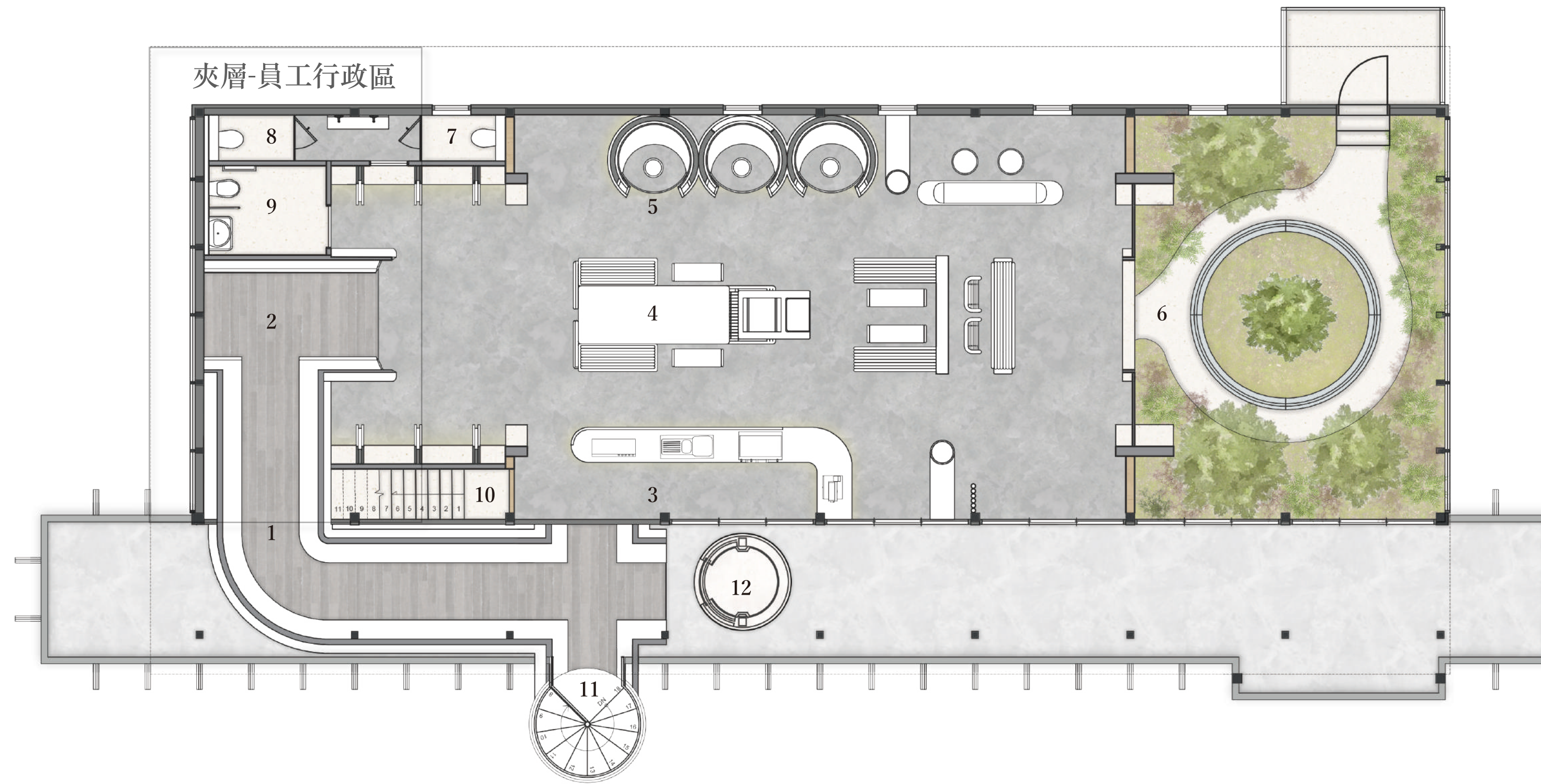




末境

# 重生

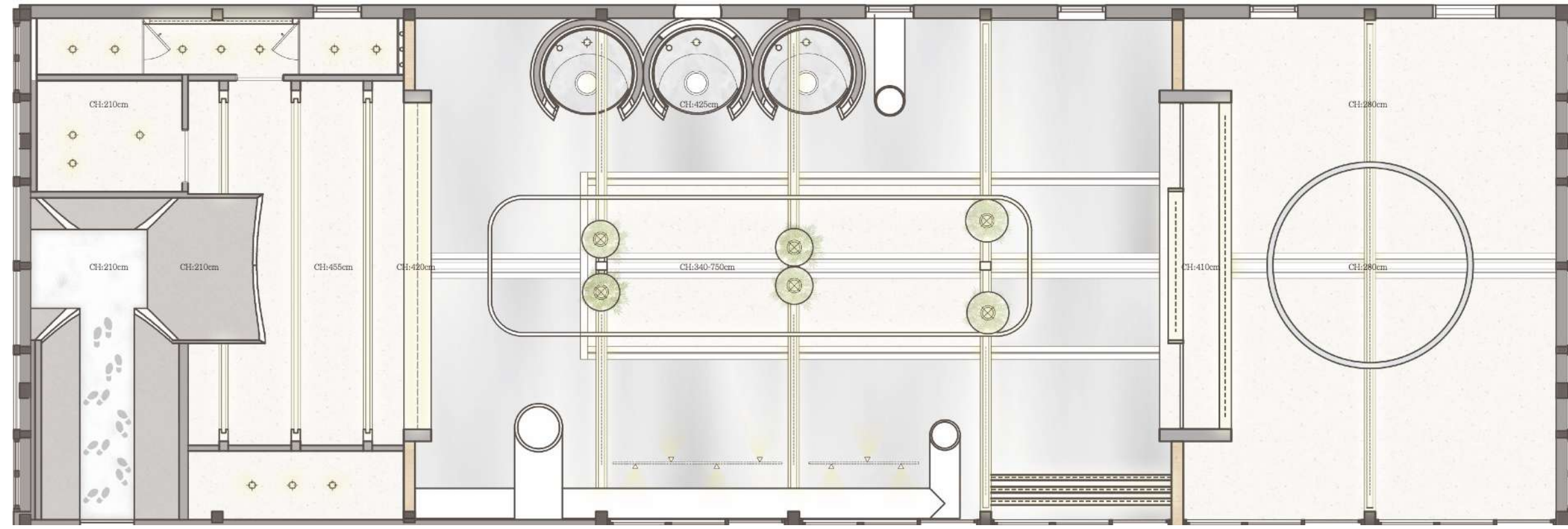




1. 入口 - 疫情影音區
2. 疫情恐慌體驗區
3. 吧台備餐結帳區
4. 座位區

5. 太空艙閱覽區
6. 展覽 - 異托邦花園
7. 男廁
8. 女廁

9. 殘障廁所
10. 夾層樓梯
11. 旋轉樓梯
12. 升降電梯



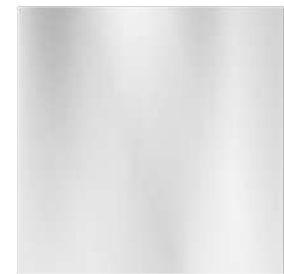
符號	燈具
⊕	嵌燈
△	投射燈
○	壁燈
—	LED條燈
⊗	吊燈



黑胡桃木板



深灰水泥地板



鏡面



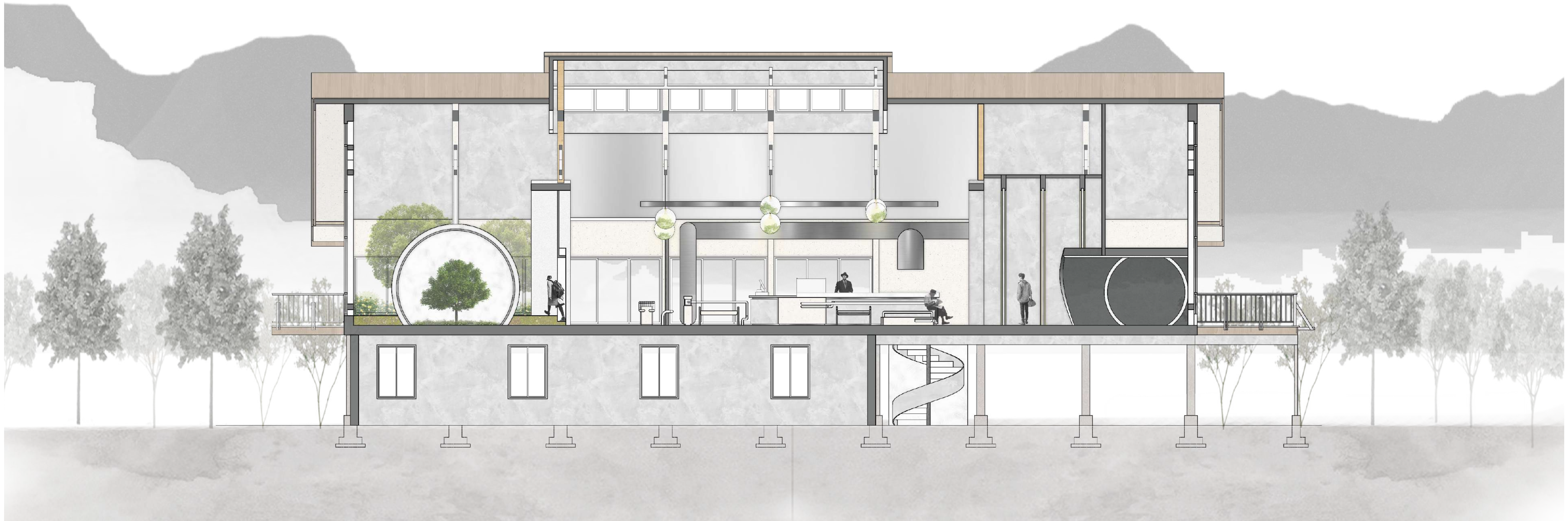
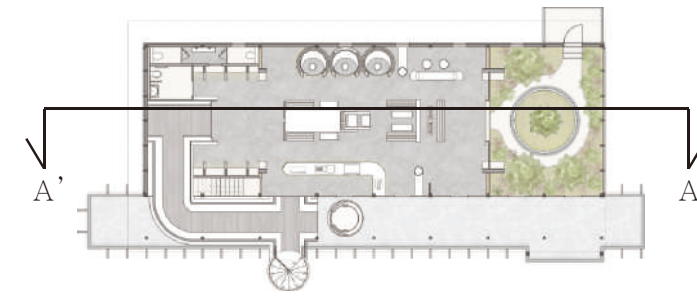
淺灰水泥地板



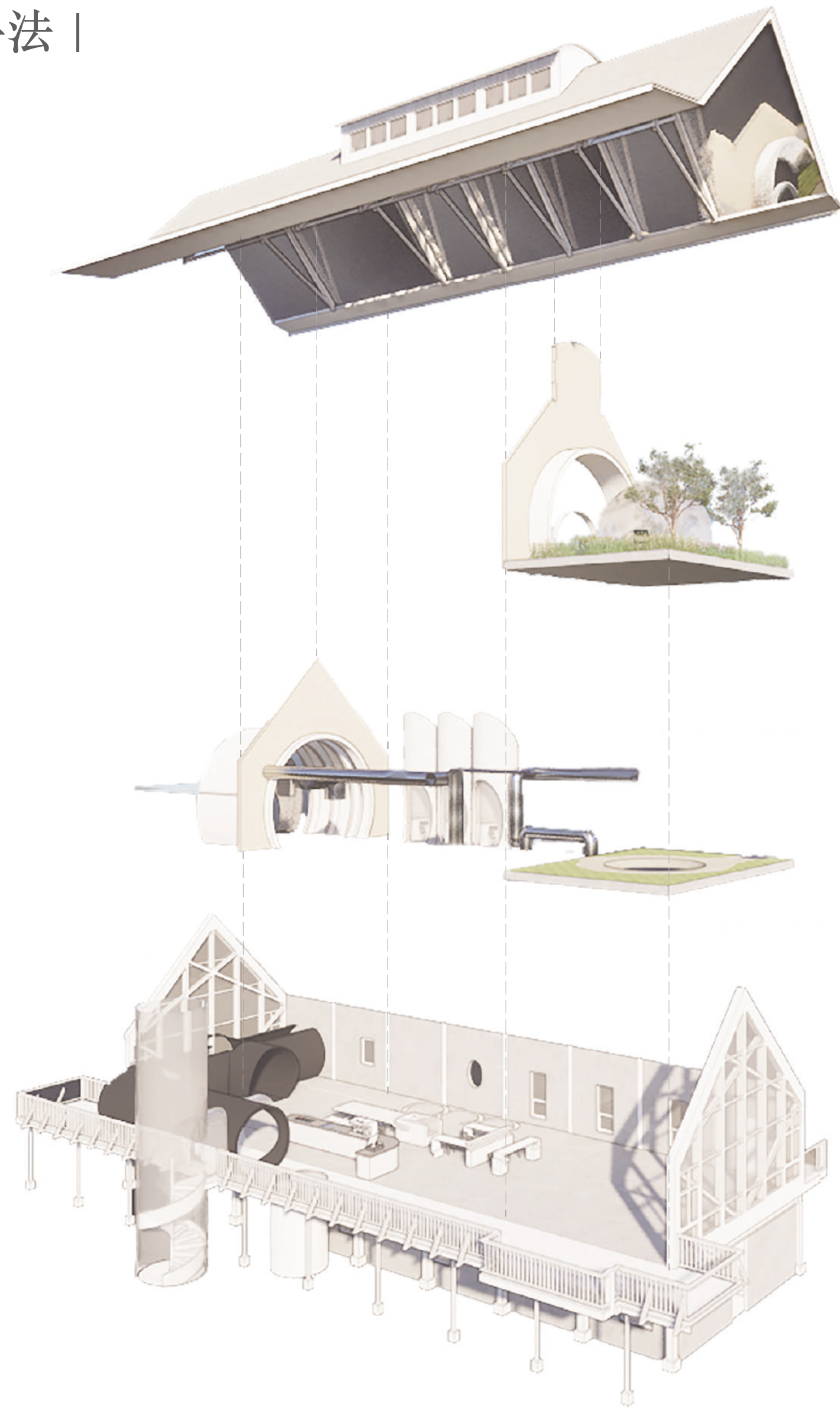
橡木板



洗石子



基地設定 | 此次題目對於基地設定的描述不完全，因此我們結合議題、主題將基地設想座落在一處荒蕪的山坡上，樹木枯萎、遍地焦土，彷彿身處疫情肆虐過後的凌亂世界。



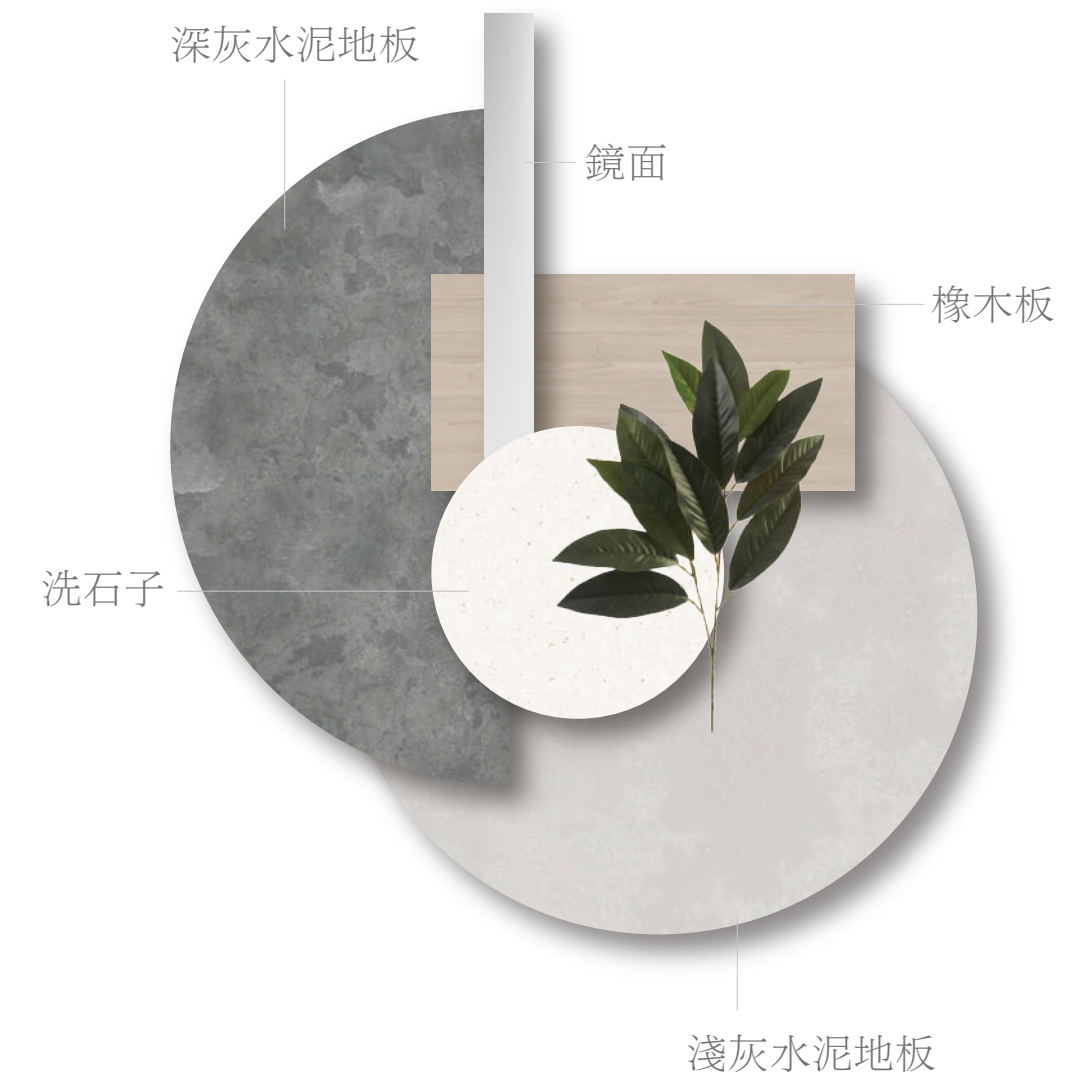
空間構成型態

結構 /  
鏡面天花

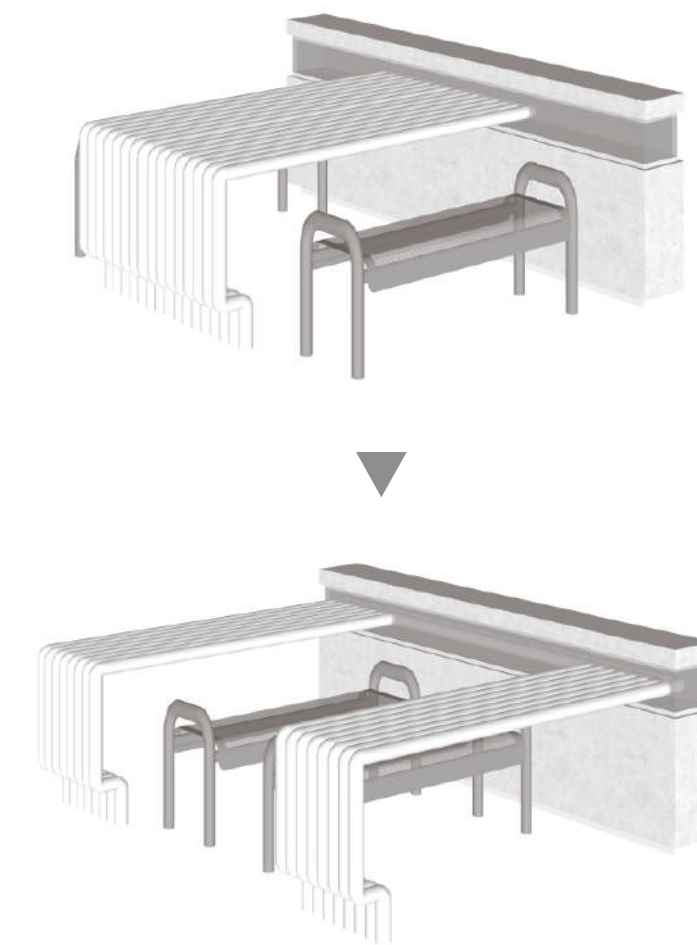
異托邦花園

管狀概念設計

結構 /  
管狀防疫設計

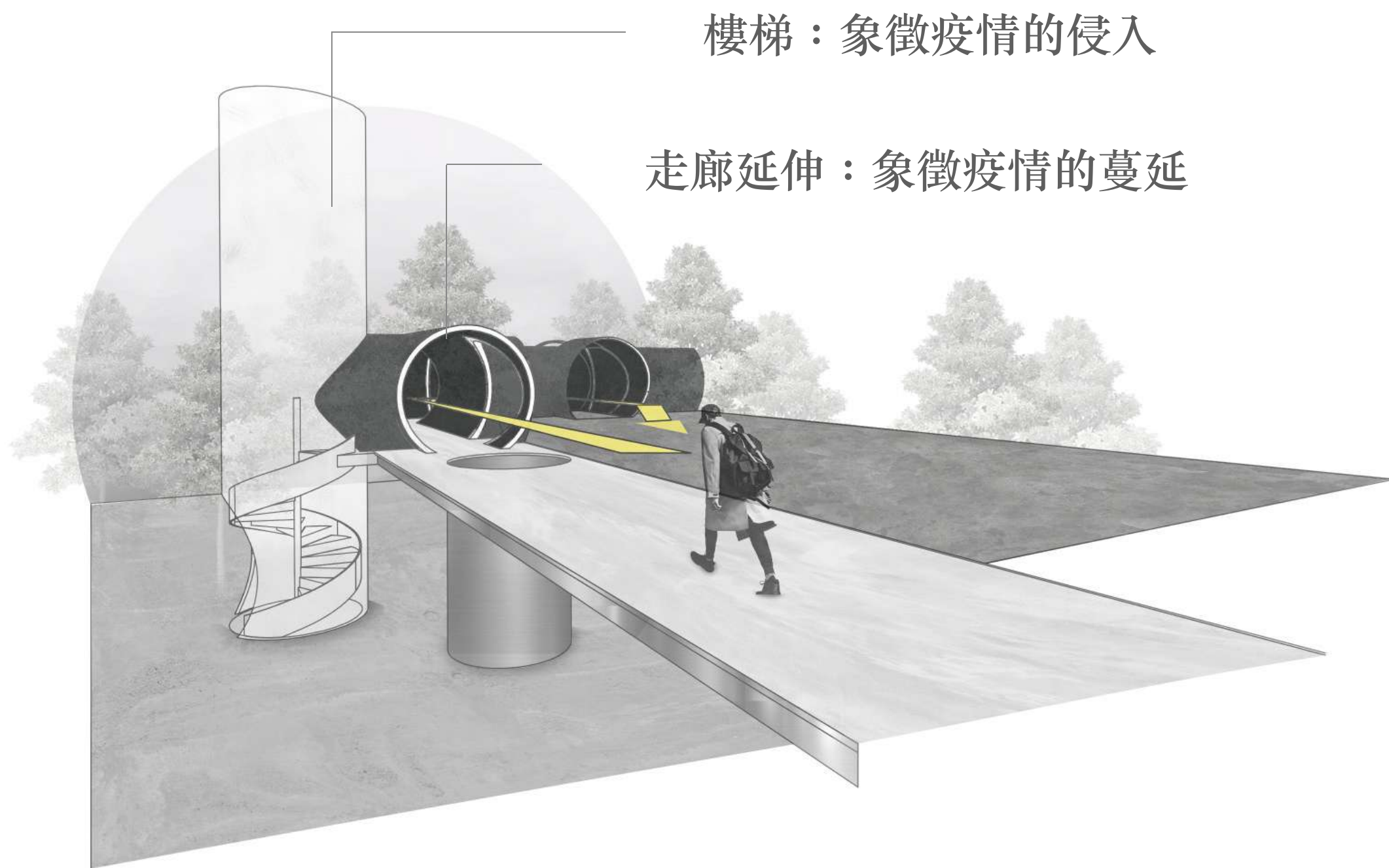


材料板



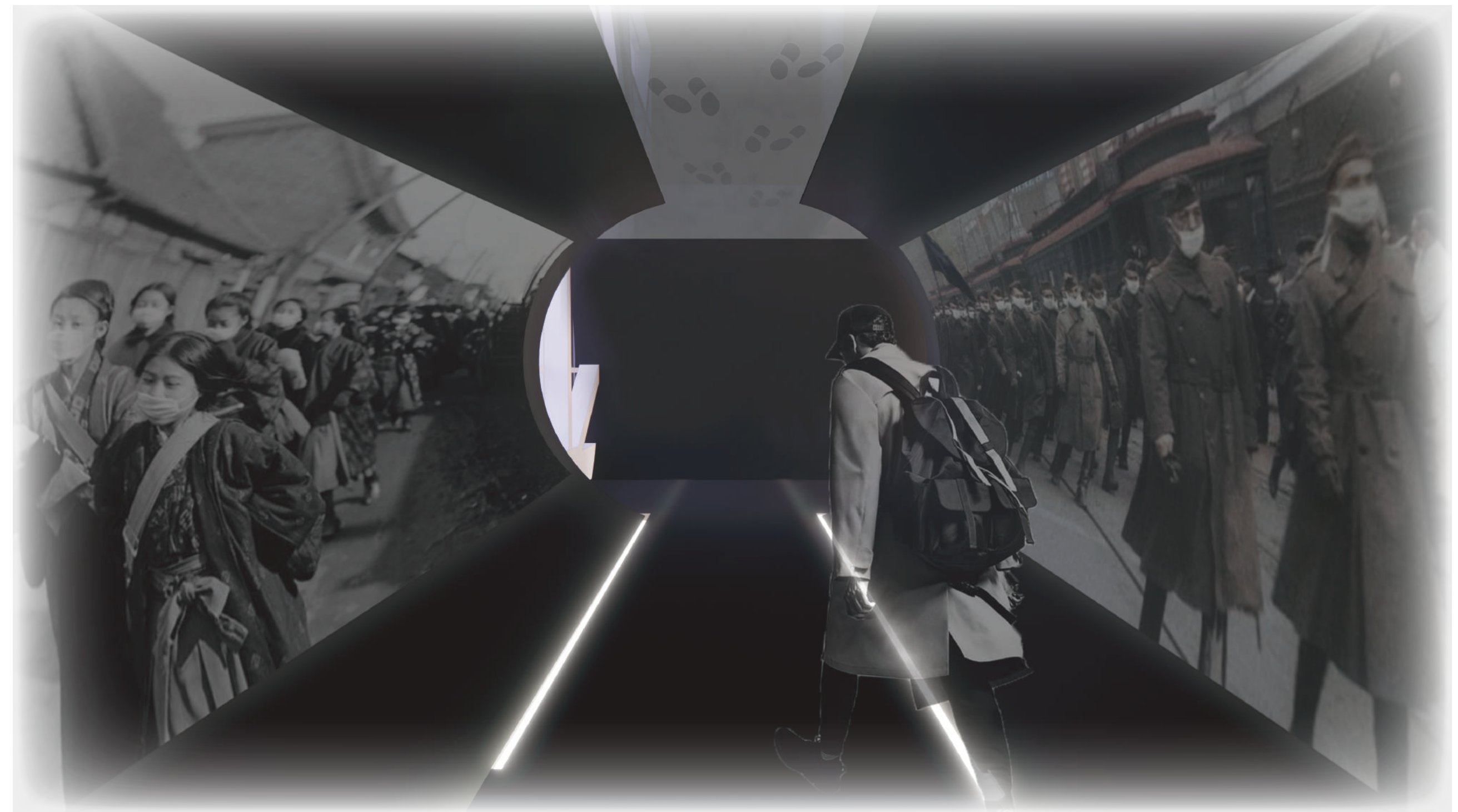
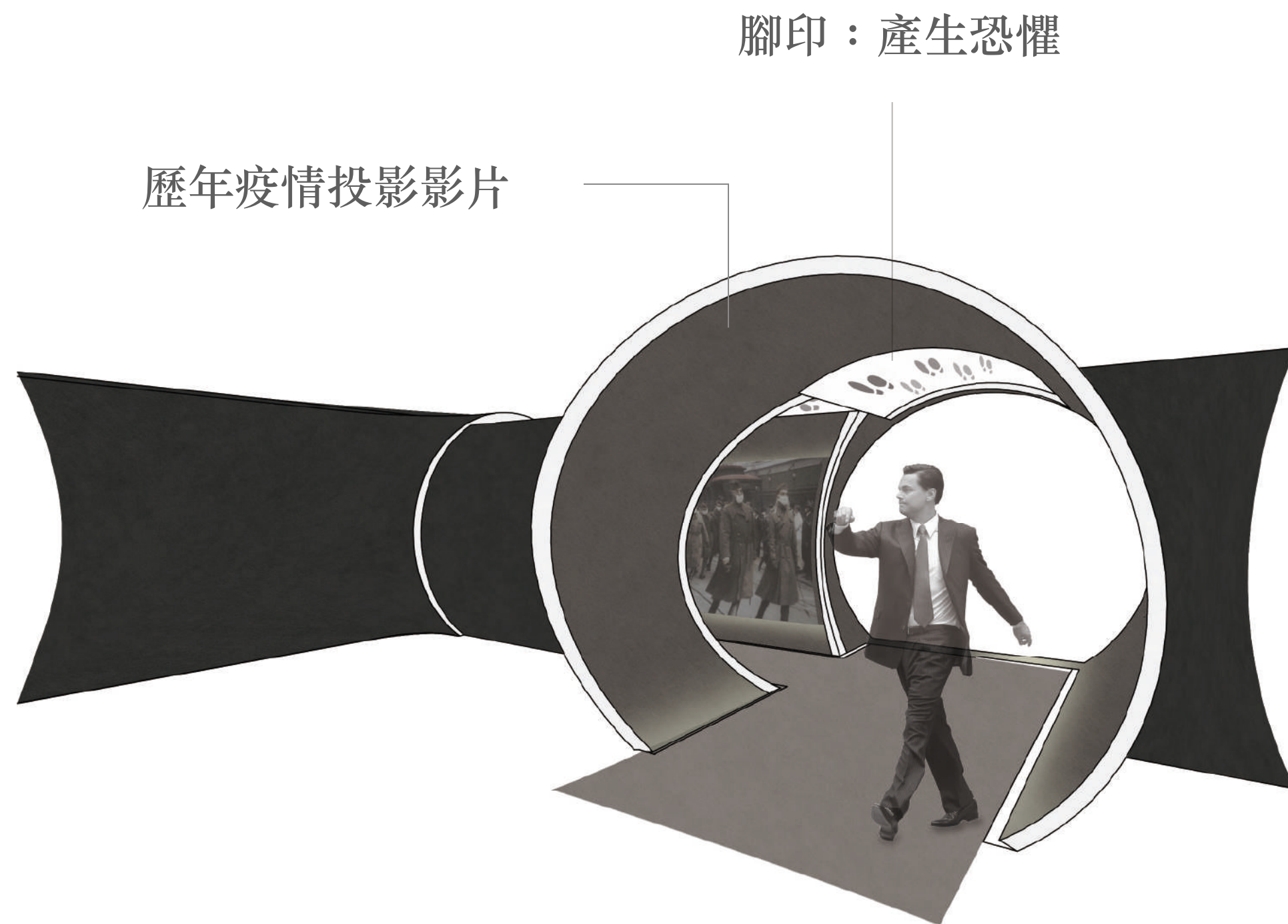
座位區彈性設計說明

### 疫情突發 / 粗暴

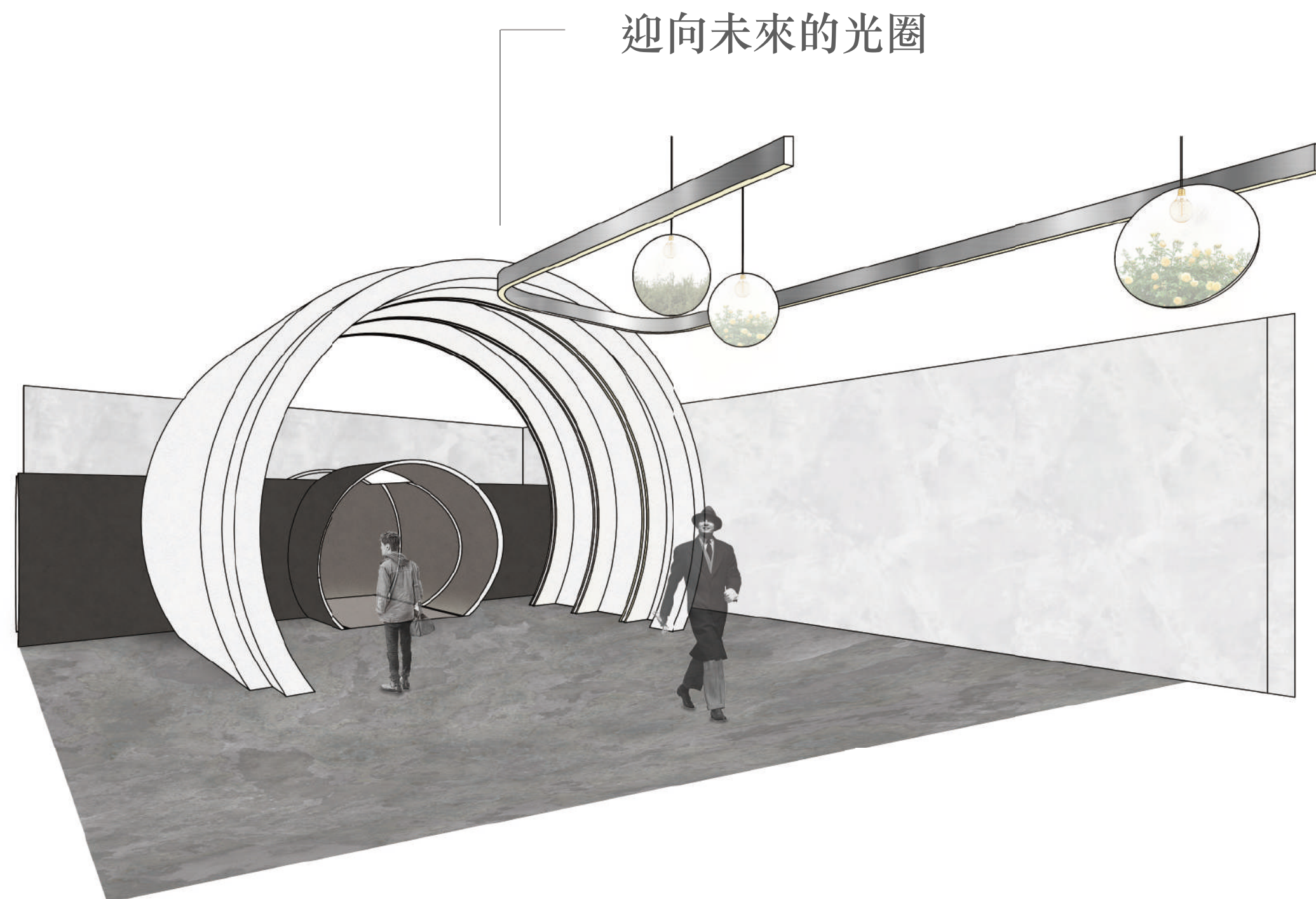




### 陰霾的覆蓋 / 恐慌



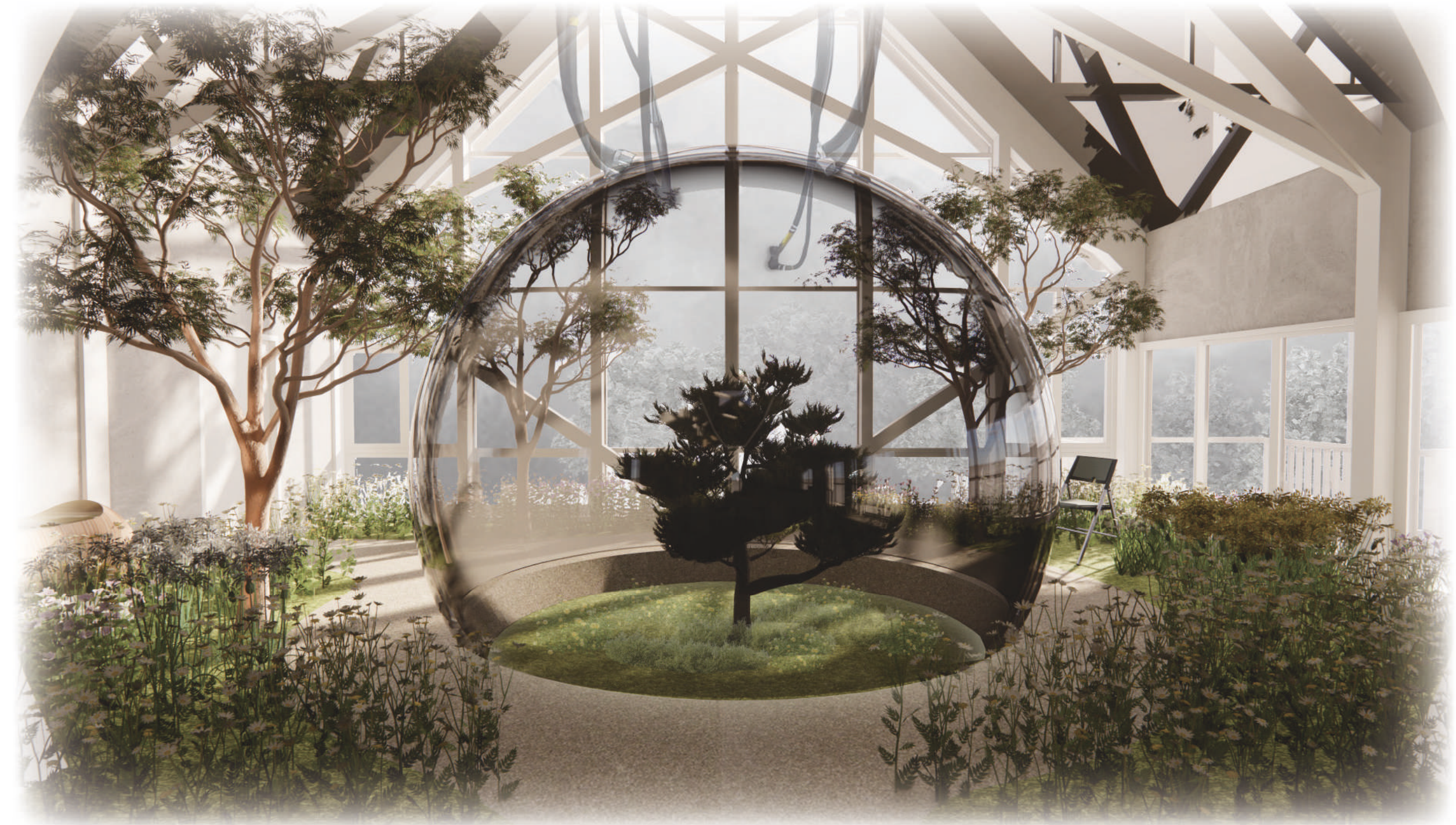
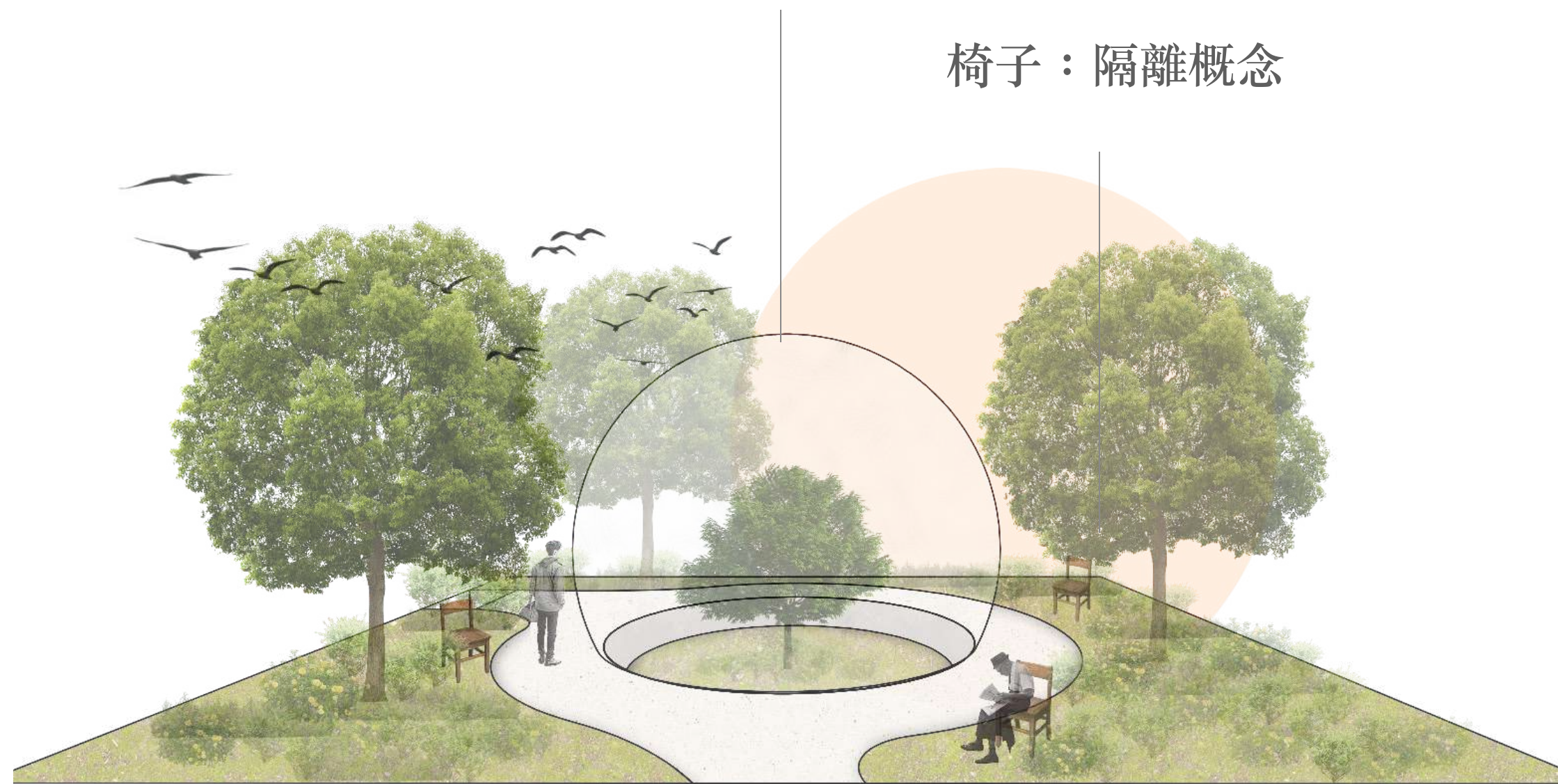
邁向後疫情時代 / 適應



### 反思與沈澱 / 返璞歸真

生命之樹意象：象徵生命開始

椅子：隔離概念





未境  
重生



策展空間下的疫情花園 & 咖啡廳

