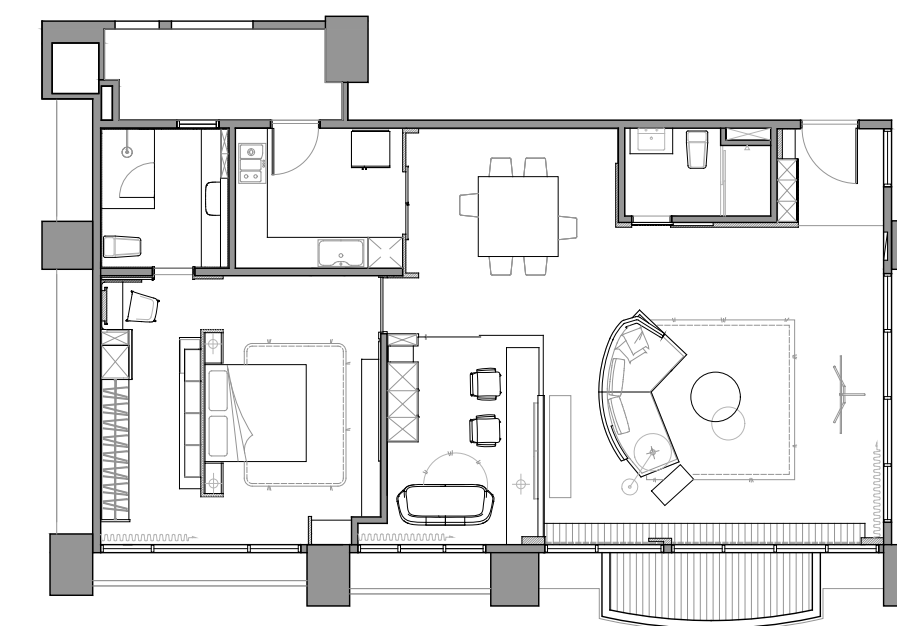




樸光空敘

Aplomb Life

透過「光」來創造空間的延伸感
以質樸溫暖的色系及材質，回應光的溫柔
打造簡約柔美的日常家居



設計概念

在機能上追求現下的需求來做設定，不多做未來及假設的需求；詮釋「斷捨離」的生活態度，「斷絕不需要的東西；捨去多餘的事物；脫離對物品的執著」。

將「光」定調為房屋的風格基底，使其和內部材質相應，讓家具成為配角，交織光影與家宅的寧靜篇章。

玄關

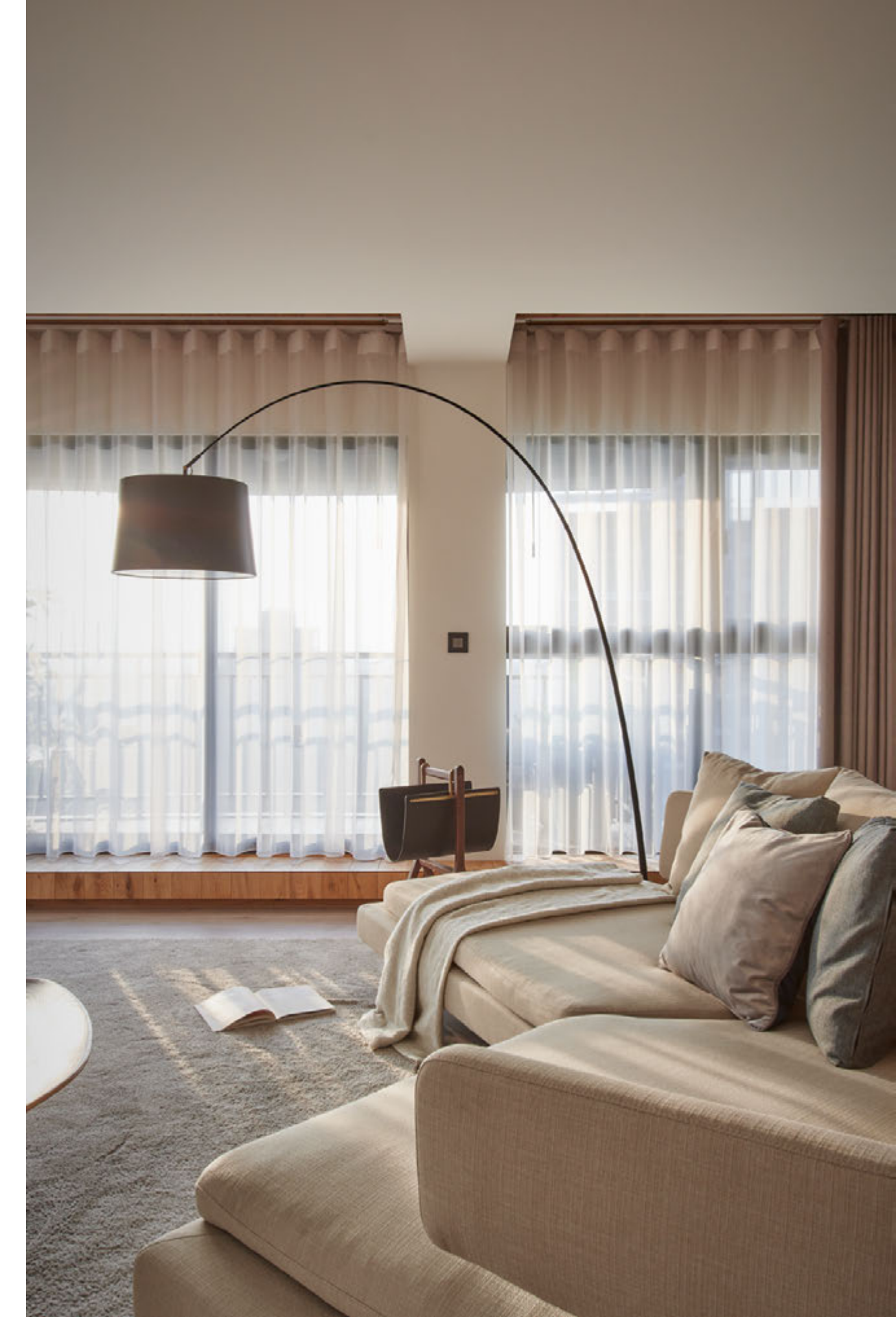
玄關鞋櫃採用無塗裝檜木，並特定訂製鏤空的格柵實木門片，一方面使鞋櫃透氣，另外也使櫃體散發自然木香；來自義大利百年品牌的穿鞋椅，和端景油畫相搭配，呈現悠閒愜意氛圍。





客廳

窗邊的實木平台延伸至室外陽台，模糊內與外的空間界線，並將陽台風景引領入室，拉近了戶外與內部空間的距離。為表現窗景延續性，家具、家電皆盡可能使用支架元素，讓所有的光線能自由奔瀉其中、不被阻斷。



The living area



The Den

書房

書房矮牆是唯一的實體遮蔽，帶入部分隱私感於此透明之地，也乘載了懸挑桌面的結構力量；於不阻擋光的前提下，不落地的書桌和玻璃隔間相區隔，讓光線能盡可能漫流於室。

The Dining Area

餐食區

和客廳相同，餐廚區亦選用纖細支架燈具，維持使光線通透不被遮斷的目的，其中的金屬燈飾，更加亮區塊個性；無框設計的書房展露透亮狀態，相較於此，餐食區則在一旁配置灰玻，塑造放大空間視感的場域性質。



The master bedroom

臥室

櫃件與家具的考量，皆為保留地面完整性，使空間感的拓展不被阻斷。回應大量援引光照、享受當下、捨去多餘的天然風格，在光的照映和溫和家飾、軟裝的陪襯下，造出晶亮簡約的家宅設計。

