

沈色繆思  
Criss-cross Chateau

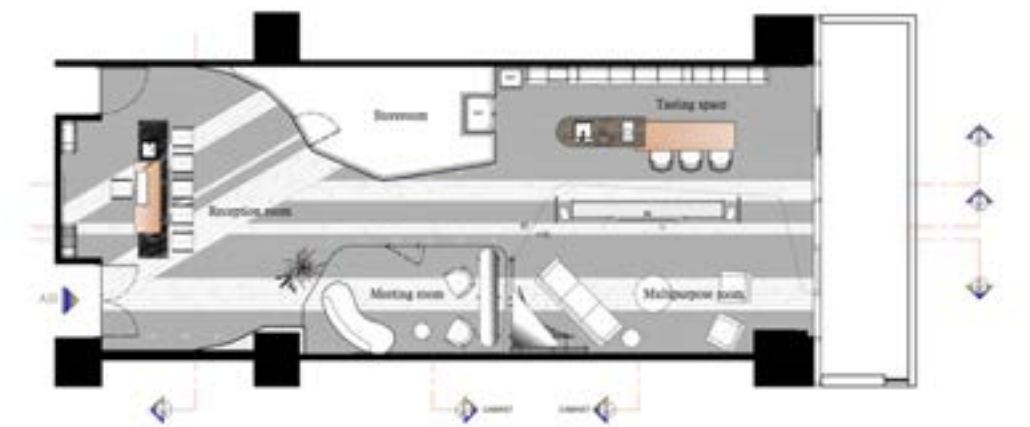






## 設計理念 Design Concept

憶及孩提遊戲，發想自兒時彈珠台，以「遊樂」為出發點，化用彈珠台架構為空間隔屏，搭佐桌椅家具等軟裝配件，使得人的移動如同彈珠在機台中行進，在前後開闊、中段狹隘的場域中，體會多層次的驚喜感受，享受接待場所的豐富韻味，投身獨特的繽紛絢爛之中。





## 會議區 Conference Area

灰玻的使用提升視覺細緻度，靛藍的牆板及金屬收納層架各處點綴，和橙橘的室內牆和玻璃隔間，創造令人深刻的色彩組合；地板處增設光源，使加高的地坪更添層次，壁板部分，為實木自然拼板染色處理，連結後方區域與會議區，使兩處一體延伸；而牆面斜拼方向，與業主面對貴賓面向同，象徵雙方一同前進之意。大氣沉穩，石材搭配鐵件的桌子，於冰冷的調性中展露時尚，和皮質的暖調相中和。



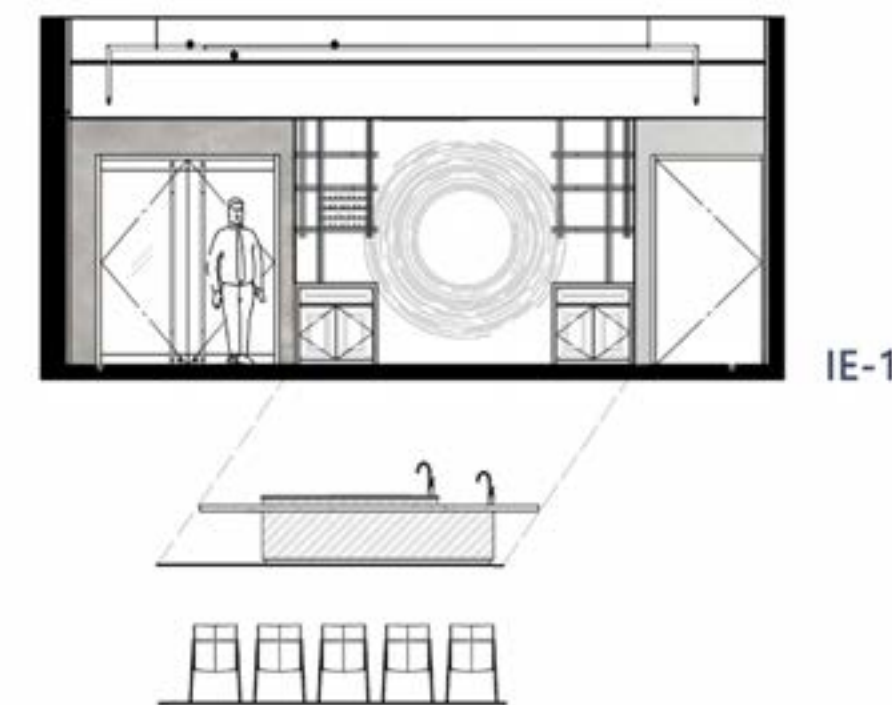




## 接待沏茶區

Reception and Tea Making Area

中央背牆面貼金錢磚，蘊藉交流順利、財源飽滿之美意，金屬管件烤漆及壁面造型磁磚，藉由花紋及圓之表現，帶有諸事圓滿含義，簡易盆景和大方裝飾陳列的泡茶區，懷抱些許禪意，反映業主沉著穩重的處事態度。







## 多功能區

Multi-Function Area

以電腦車床方式加工處理的橙棕色實木染色自然拼板，於上方打光，展露夕暮光輝般斑駁紋理，波浪般奔流的樣貌，意味處事的過程所歷經的千辛萬苦，最終收獲更覺甘美的果實。

石皮陳貼的電視牆，天然奔放的表現與周遭文雅的線板成對比，含有事物皆具一體多面之意義；安置在沙發後的收納櫃，位於空間中之財位，藏於其中，有財不露白之寓意，此外，桌椅、櫃體、層架本有的高低落差，更展現視覺上的層次感。







## 品酒空間 Wine-Tasting Area

品酒空間中，一片木作櫃體鋪展開來；油漆噴塗、內嵌噴漆金屬條點睛，奶茶色的基調，淺明中帶有新古典的風味，其材質屬性與上方展示櫃相呼應，明朗中以自有光澤為空間增色。

大理石包覆，與展示櫃下同材質的櫃體，作為簡易中島，延伸與原木桌板銜接，後者搭配訂製單點式桌腳，使得觀感上厚而不重，有著穩重而令人安心的感受；典雅雍容的環境，令人靜靜沉浸其中，享受淡雅休閒時光。

