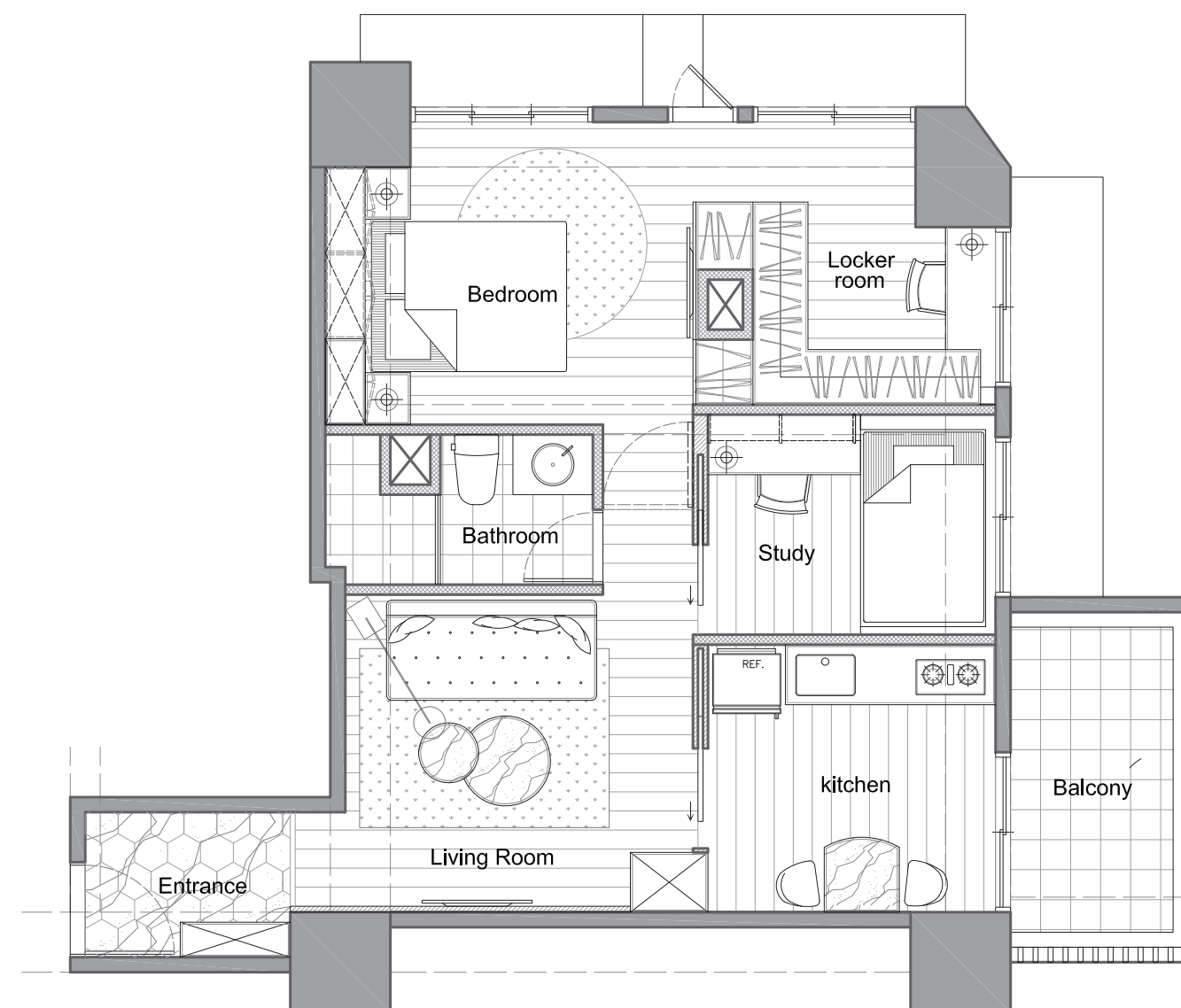




煦色韶光
GRACIOUS CASITA



典雅中流淌清新氣韻，作為僅有業主夫妻共同生活的家宅，希望在擁有寬敞動線之餘，亦具備美觀且大量的收納機能，因此，除利用線板、軟裝，形塑女屋主心儀的美式優雅外，另減少許多不必要的牆體、隔間，巧妙利用每個角落空間，同時引入溫暖陽光浸漫全屋，隨二人共度每一天的浪漫溫馨。



建物原有的橫樑，以柔和曲面包覆修飾，與該區圓滑柔軟的家配相互呼應；向屋內望去，主臥的隱藏門片為特製立體畫作，細膩描繪象徵富貴的牡丹，透過花卉圖騰增添典雅情境的同時，亦賦予新居美好寓意。

THE LIVING AREA

THE DINING AREA

書房與餐廚區採推拉門形式，並配合客廳軟裝的金屬點綴，於中間嵌入一面暗金色的茶鏡，除作為出門前整理儀容的穿衣鏡外，也讓走道更顯開闊、貴氣。餐廚區前增設一座避免穿堂煞的立櫃，門片分別面向廚房與客廳，可同時收納廚具及電視機上盒；餐桌選用大理石小圓桌，搭配水晶吊燈營造燭光晚餐氛圍，為夫婦二人增添日常中的浪漫元素。





THE STUDY

作為書房基底的水染木皮，以復古刷白的表面，透相應和公領域的古典氣息；窗前設置的一床臥榻，不僅方便偶爾到訪的父母留宿，取代床架的大型櫃體，亦可安放佔地較大的露營器具。



相較於其他區域多元的色彩組合，淨白的主臥基調，則回應舒緩身心的居家想望；避開壓樑風水忌諱的床頭櫃，採用懸空造型，化解頂天立面的壓迫感，其下方檯面前可擺放飾品、香氛等，隨業主喜好自由妝點私人空間，為自己營造最無拘、舒適的就寢氛圍。

THE MASTER BEDROOM
