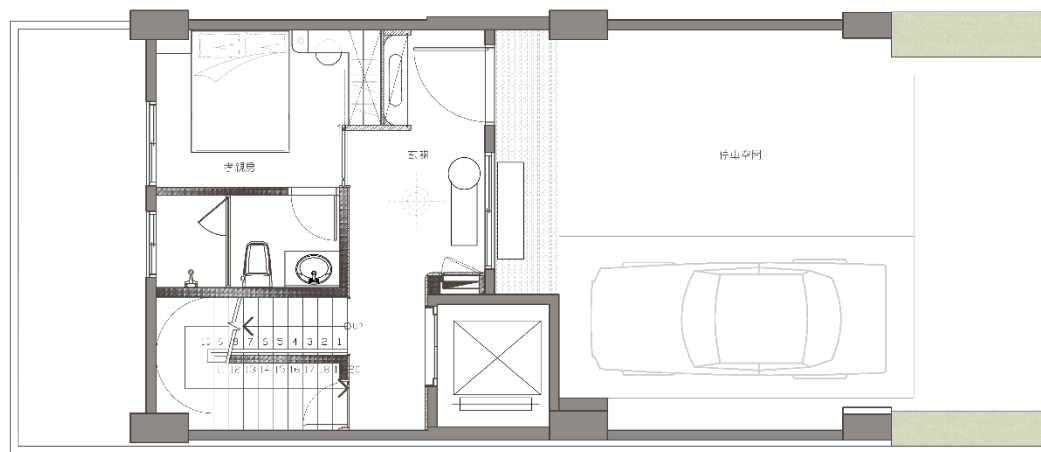
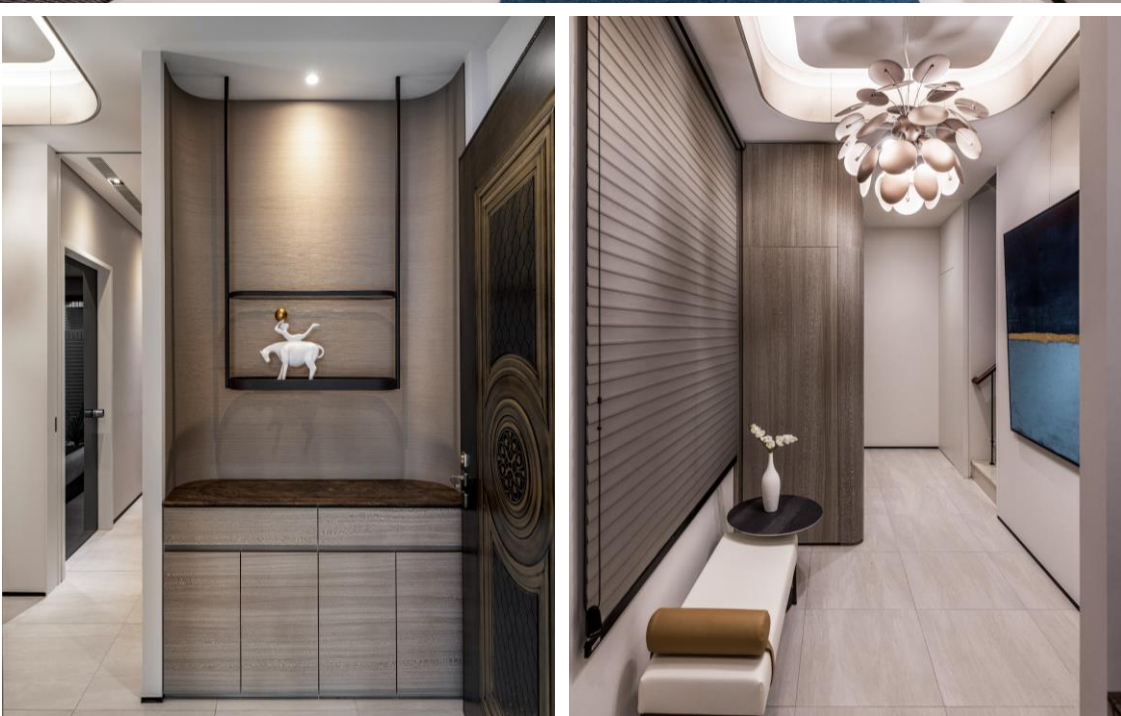




沉韻雅宅



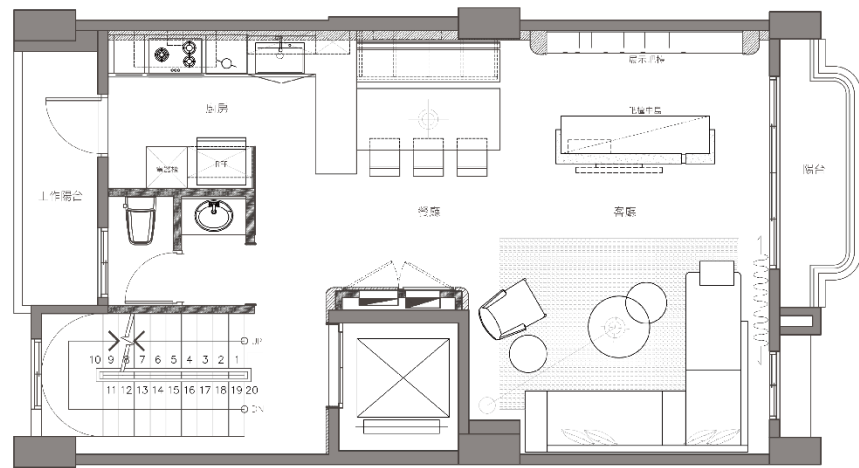


壹層平面配置圖

入大門玄關後，由溫潤的木皮搭配鐵製構件形成端景，迎接到訪的每一個人，緩衝空間的主吊燈作為視覺焦點，稍做短暫停留後，可利用兩種垂直動線往各空間延伸，在一處隱藏拉門背後，配置為長輩提供更安全舒適的臥室空間。



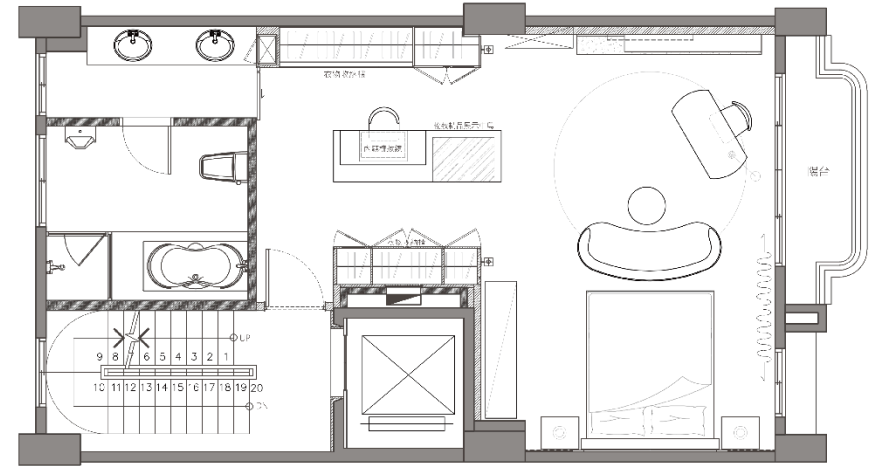




貳層平面配置圖



公共空間則以中島吧台作為中介性質串連客廳與餐廳的對話，整體開放的空間呈現出更流暢的動線，深沉的大理石搭配木皮基調，並以金屬材質作為空間的點綴。

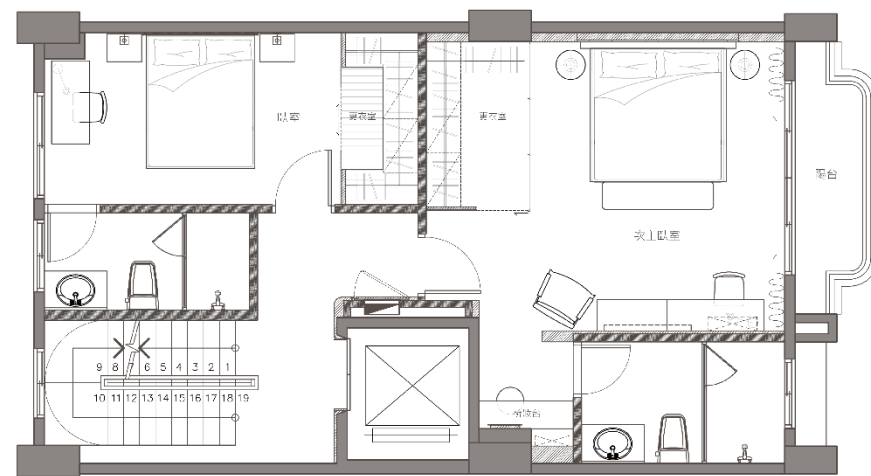


參層平面配置圖



主臥室以精品收納作為開場，多功能使用方式的中島化妝台，滿足展示收納需求同時也提供完善的使用功能，以灰玻璃作為精品衣櫃門片能使空間穿透且質感提升，並串連起臥室與衛浴的動線，在使用上能擁有更順暢的空間。

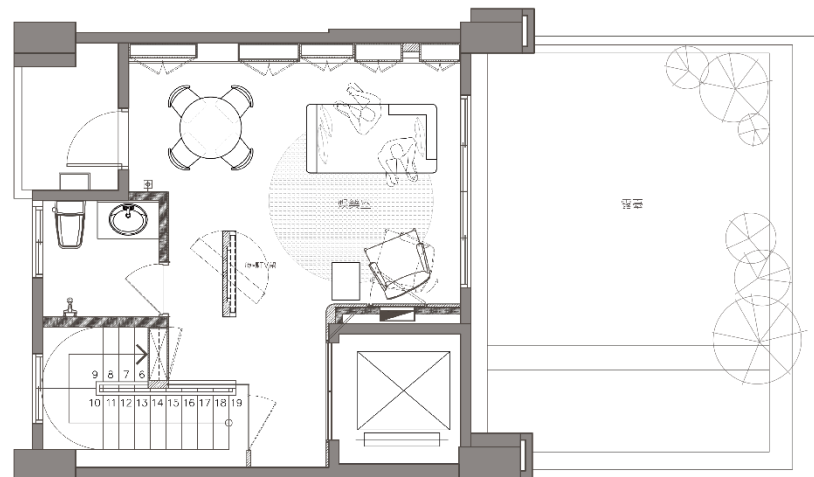




肆層平面配置圖



次主臥與臥室以玻璃隔出更衣空間，並以木質地板搭配淺色木紋，使視覺上更加寬廣且典雅但仍保有完整的使用機能。



頂樓平面配置圖

頂樓娛樂室使用陶磚與馬來漆注入異國情調，塑造緩慢步調放鬆的空間，木皮搭配金色門板，不規則的燈光安排，跳脫其他典雅奢華的空間，使整體感受更加豐富。