

援
牲 原生動物救治及教育中心



目錄

CONTENT

1

緣起

2

基地分析

3

運營方式

4

設計規劃/圖面

5

空間模型

台灣野生動物面臨棲地破碎化，因為其生活環境與人類活動越來越重疊，導致車禍、捕獸夾、誤食農藥、獸網誘捕、甚至被家犬攻擊等問題都層出不窮。

基於人為破壞已是無法復原，只能盡量減緩，因此選擇在水庫之內的溪流上游區，利用人類活動範圍較低的地方作為基地優勢，讓動物有喘息之地。

藉由救傷、教育、研究三方面的整合，使運營流程完整，教育也能從根本原因進行改善。

02 基地分析



位置

蝶工坊—石碇預約餐廳

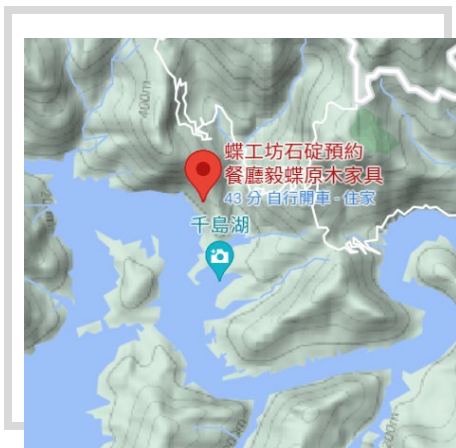
223新北市石碇區北宜路五段潭腰巷15-3號

現況

基地現況：休閒餐廳

交通：開車





地形樣貌

石碇號稱「山城」，其地形主要是由低海拔的淺山丘陵、山谷間的溪流谷地，以及少部分的狹小平原所共同組成。



千島湖介紹

翡翠水庫興建後使溪谷水位持續上升，逐漸淹沒原本的溪谷與水潭，僅剩部分山頭浮出水面，形成所謂「千島湖」的特殊景觀。

石碇區具有豐富的生態資源與天然地景，且人為活動範圍較少，形成天然保育的基地優勢。

1

1.初步檢傷分流
動物種類分流、傷勢判斷

2

2.儀器檢查
專業醫療深度檢查

3

3.緊急手術
手術治療相關作業

4

4.休養、野放訓練
病房休養療傷，漸進式模擬
野外訓練

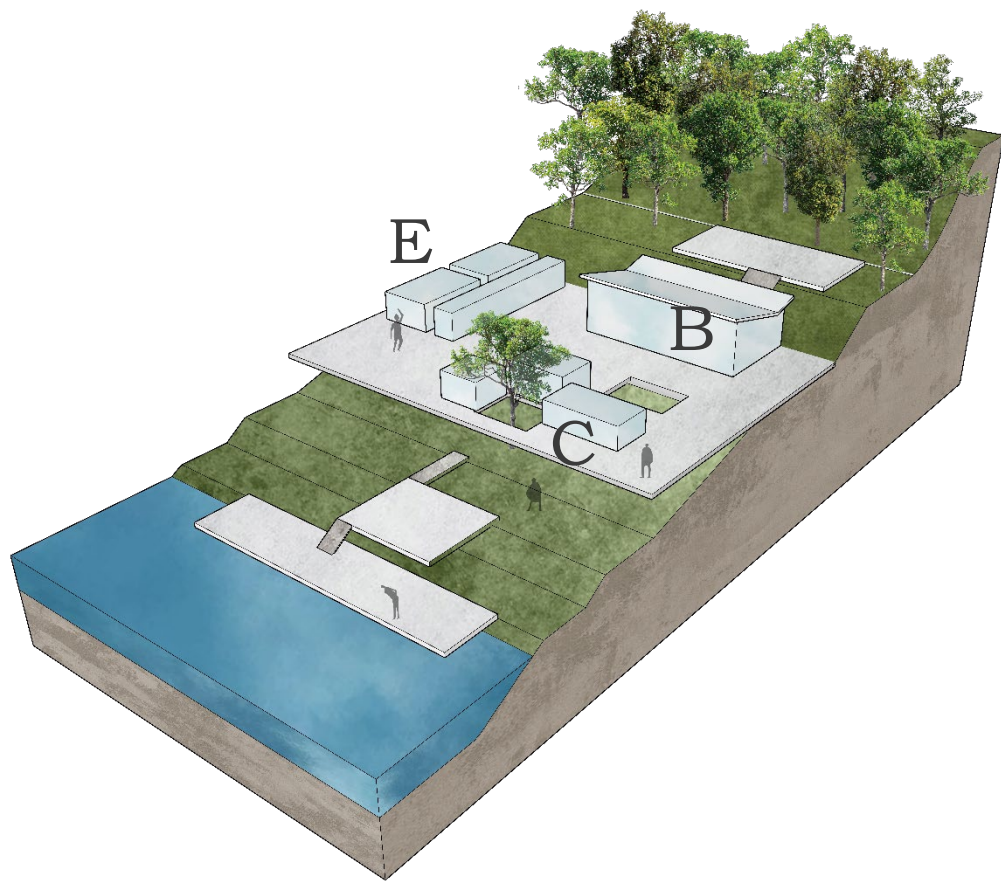
5

5.野放大自然
醫治療程結束，動物恢復健
康後，移送至原發現地野放



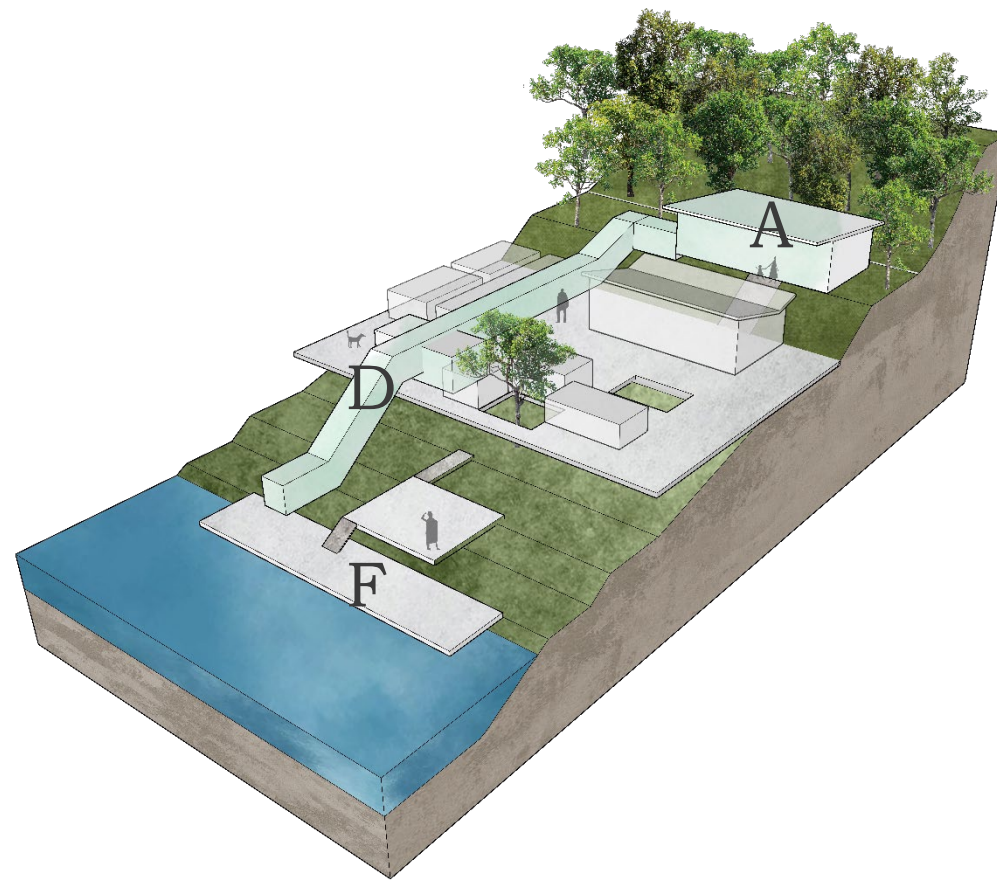
- A-教育中心
- B-緊急救治中心
- C-復育觀察中心
- D-野放訓練區
- E-一線天通道
- F-親水平台

全區平面配置圖



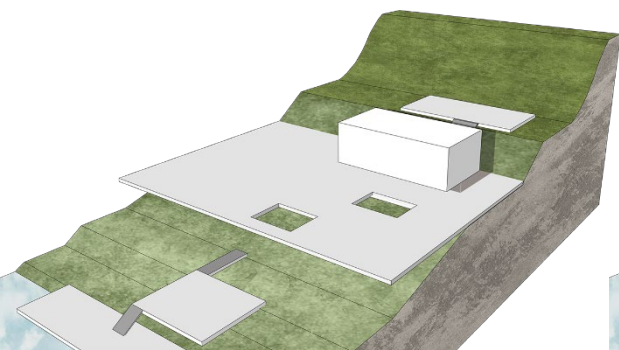
醫療人員動線

B緊急救治中心→C復育觀察中心→E野放訓練區

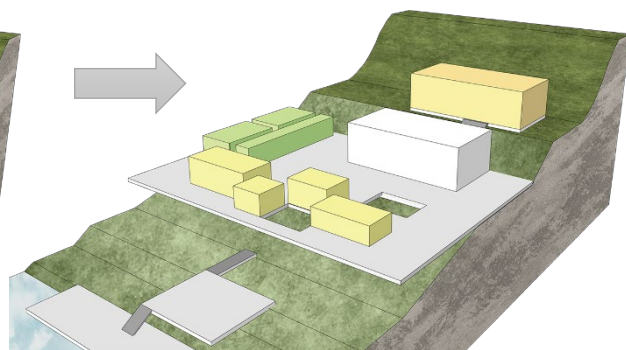


一般人員動線

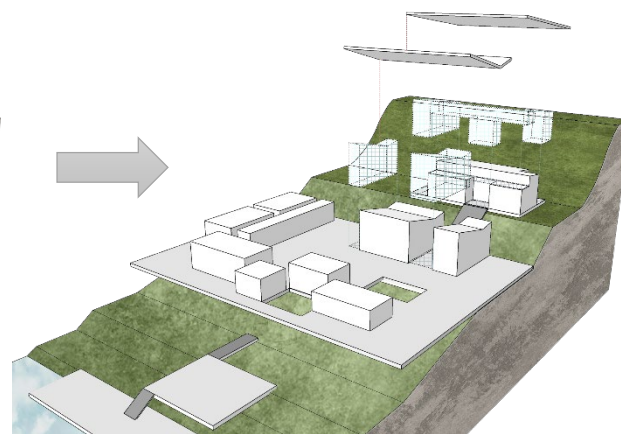
A教育中心 → D一線天通道 → F親水平台



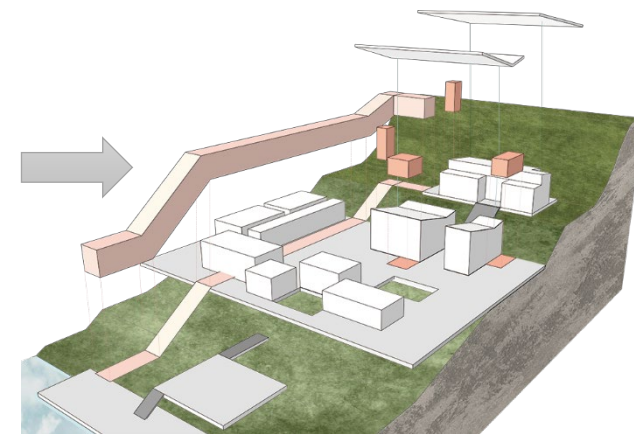
原始建築物



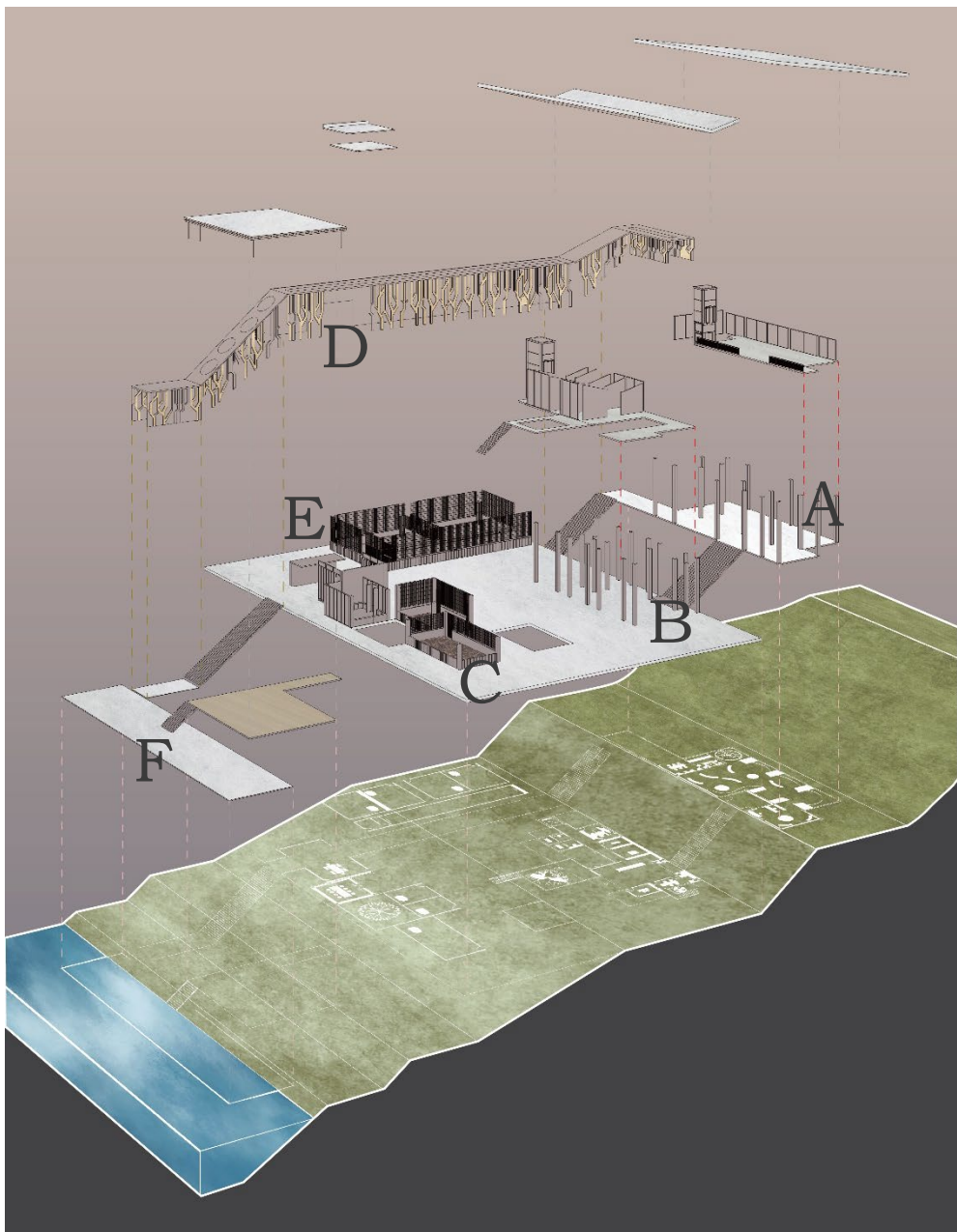
前後增加建築物的使用面積



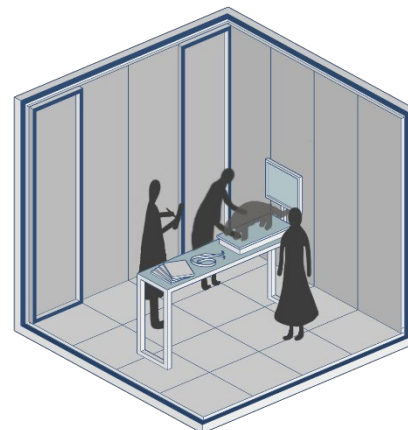
減除空間具通透感



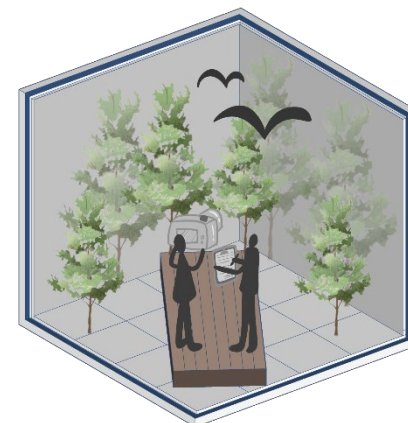
增建提升連通性



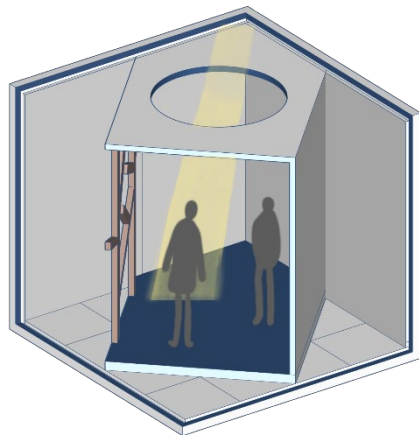
A-教育中心
動物宣導教育



B-緊急救治中心
動物檢傷分流



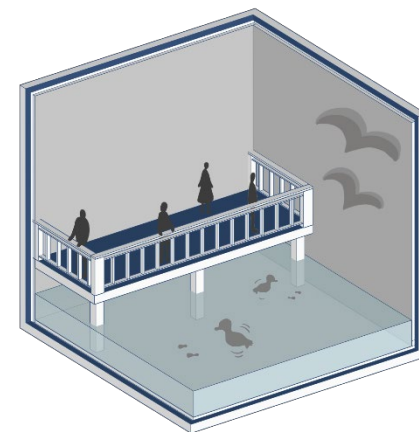
C-復育觀察中心
動物保種復育研究



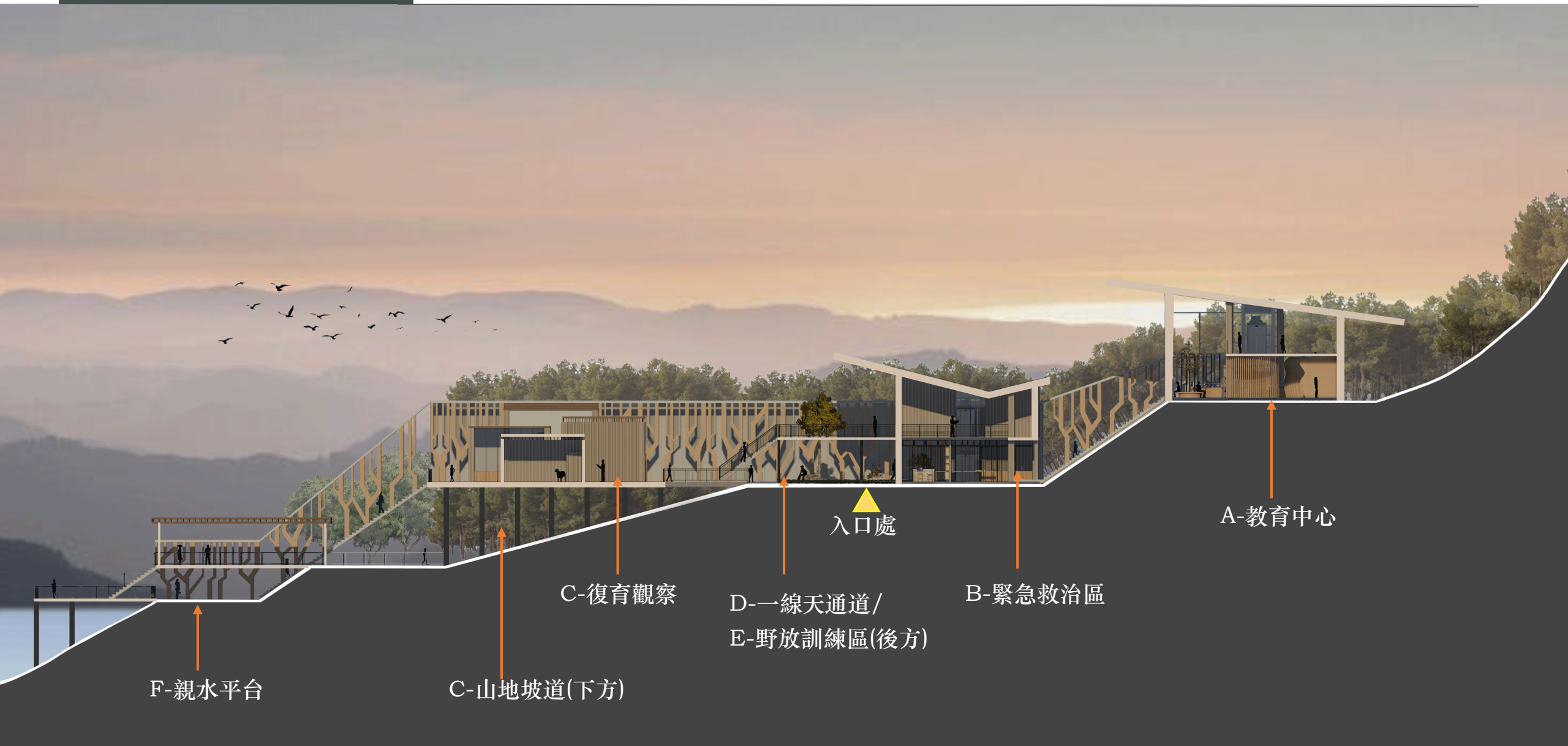
D-一線天步道
貫穿建築主要步道



E-野放訓練區
模擬野放環境



F-親水平台
景觀平台



F-親水平台

C-山地坡道(下方)

C-復育觀察

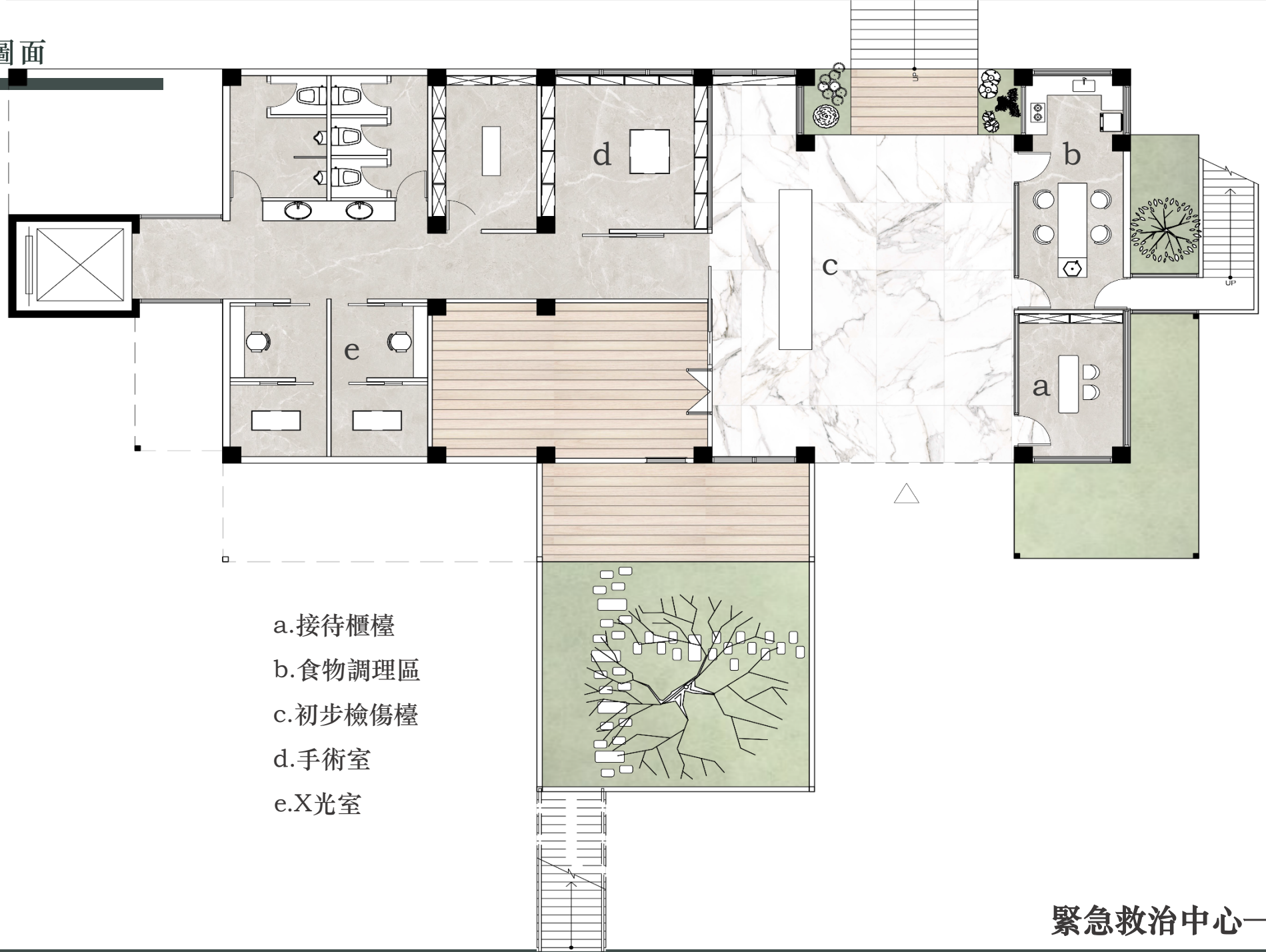
D-一線天通道/
E-野放訓練區(後方)

入口處

B-緊急救治區

A-教育中心

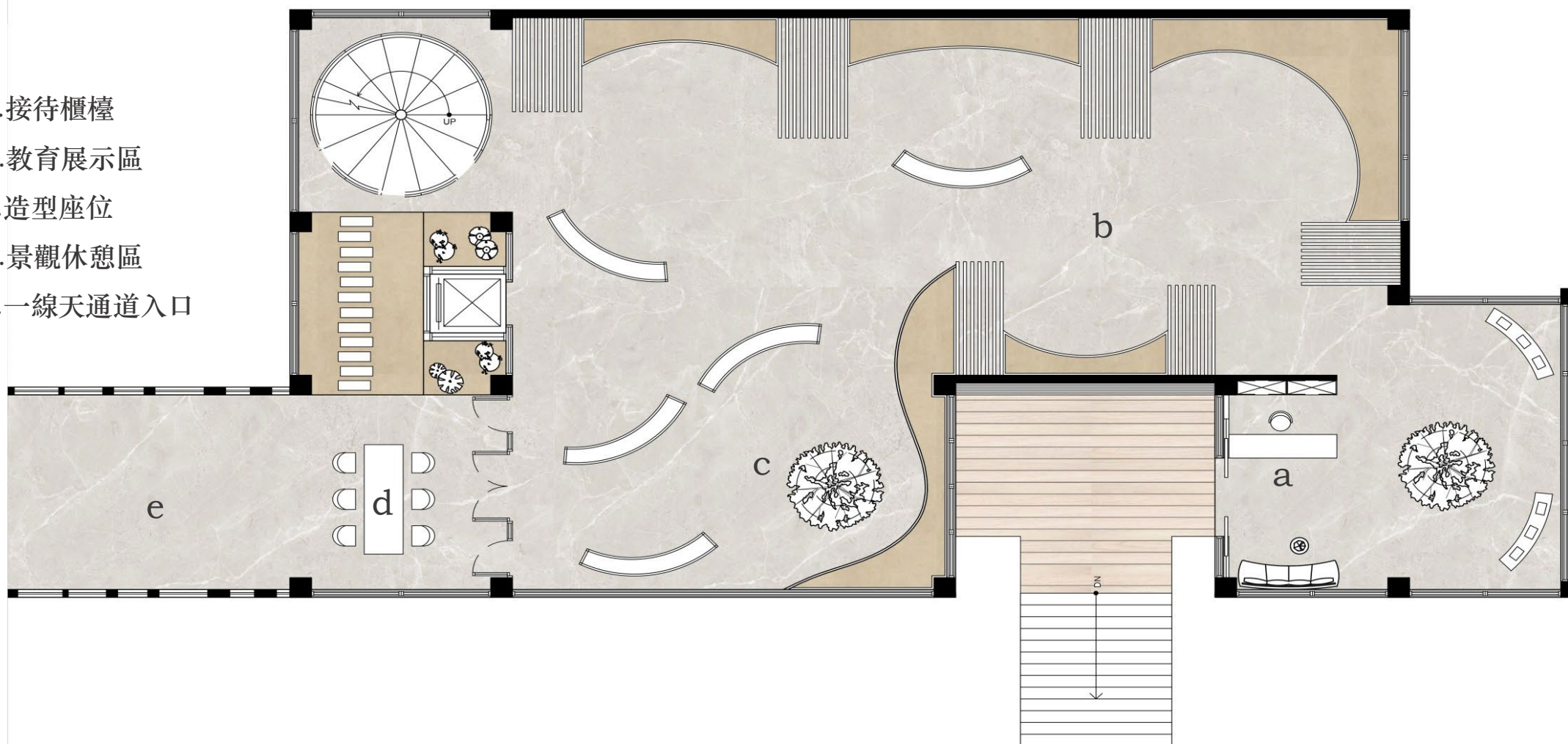
04 設計規劃/圖面



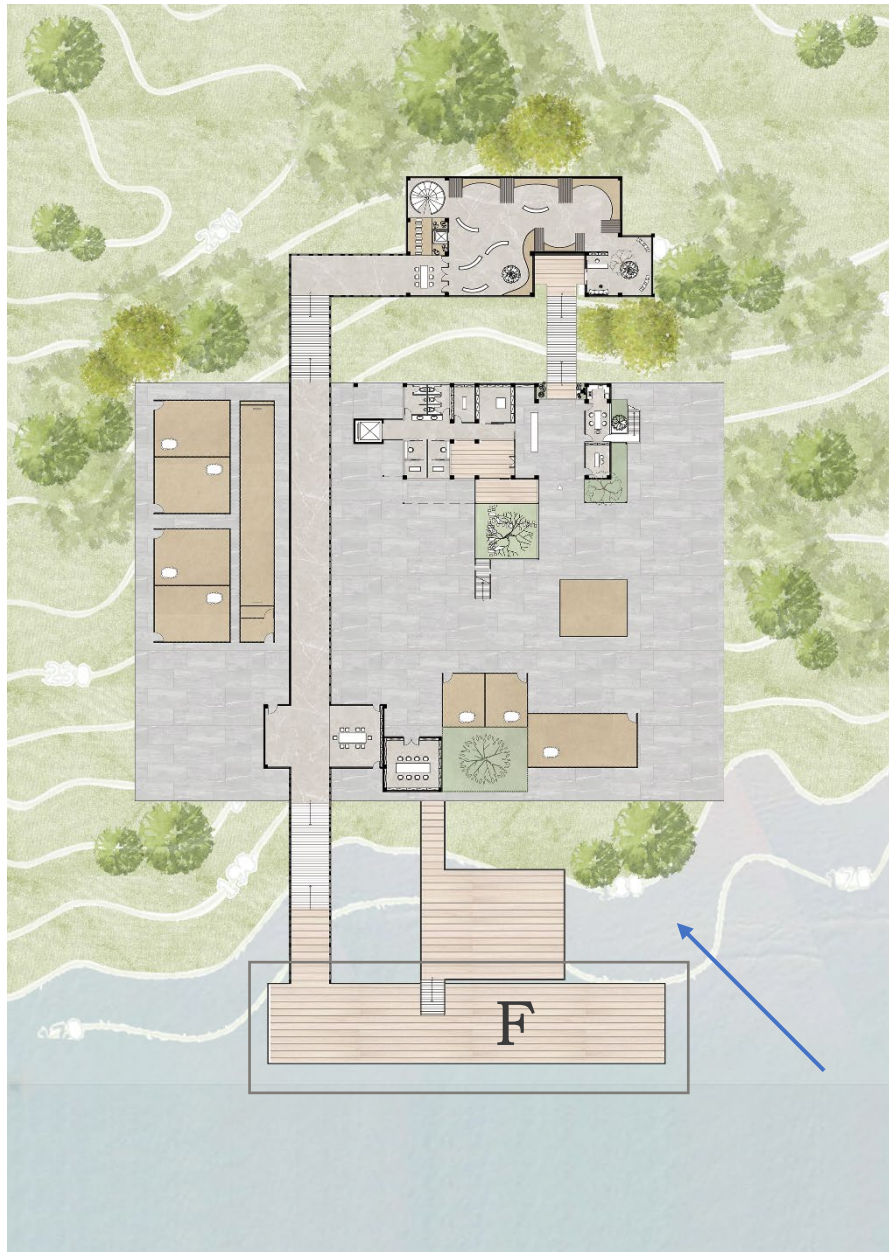
- a. 接待櫃檯
- b. 食物調理區
- c. 初步檢傷檯
- d. 手術室
- e. X光室

緊急救治中心一樓平面圖

- a. 接待櫃檯
- b. 教育展示區
- c. 造型座位
- d. 景觀休憩區
- e. 一線天通道入口



05 空間模型



全區圖



F-親水平台

05 空間模型



A-景觀休憩區



A-教育展示區

環境教育推廣

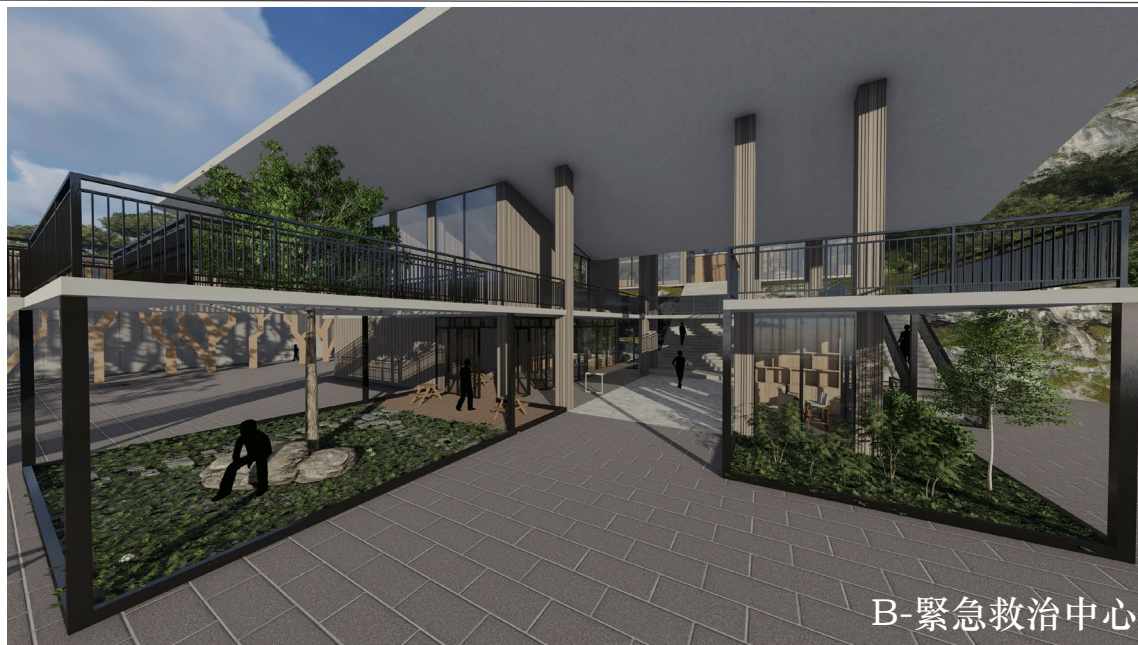
1. 民眾認知建立-為保育工作建立永續經營模式，結合環境教育推廣，加強民眾的生態觀念
2. 醫療人才培訓-培養有基礎醫療知識或熱忱者，成為臨床醫療人手與救傷志工。

05 空間模型



緊急醫療救治

1. 檢傷分流-當民眾將動物送來，會進行初步的檢傷分流，判斷傷勢嚴重性。
2. 緊急手術-必要時，會有緊急救治的方式，將動物移至手術室進行開刀。



B-緊急救治中心



B-山地坡道入口

區域空間渲染圖

保留原始生態坡道

復育觀察中心下方我們留有原生態坡道，可供一般民眾通行，可通往親水平台。

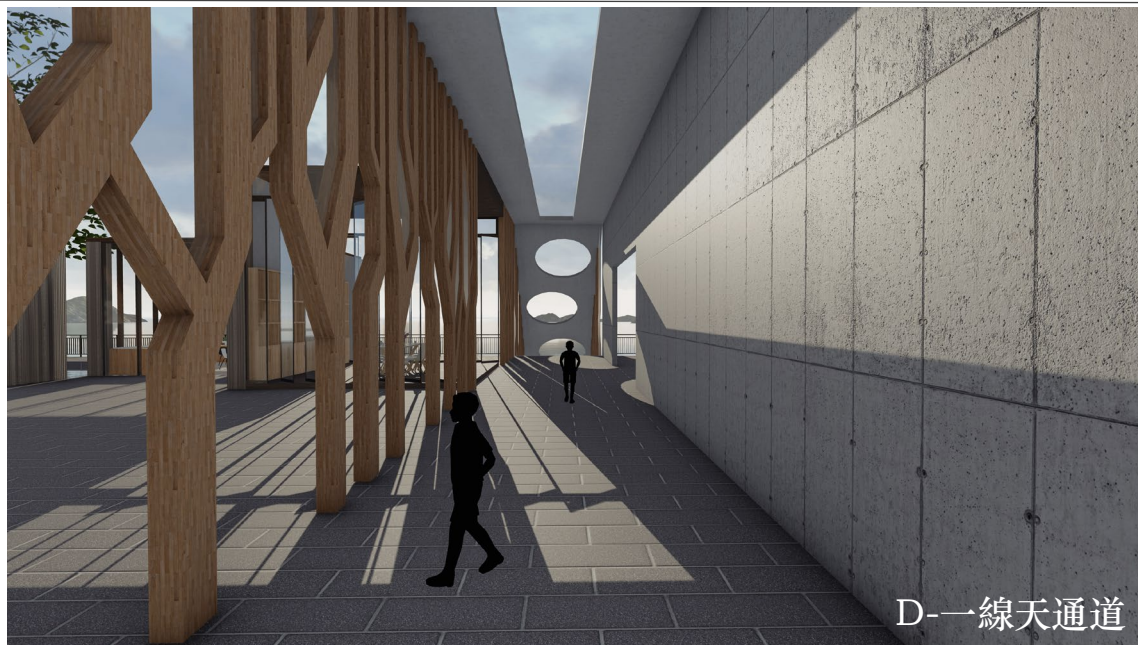


05 空間模型



一線天通道

提供一般民眾通行，是串聯空間的重要廊道，野放訓練區需要隱密性的空間，因此我們設置一線天通道區隔。



D-一線天通道



D-一線天通道交流區

05 空間模型

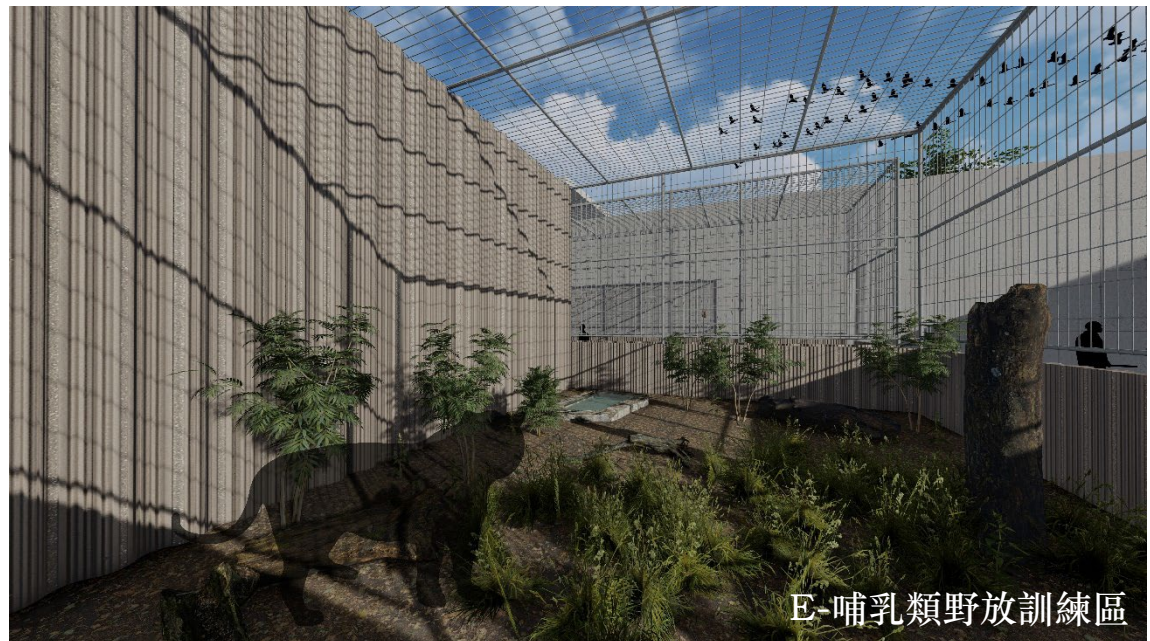


研究與野放訓練

1. 動物行為觀察-紀錄動物習性及社交模式，與其傷勢復原程度。
2. 文獻資料建檔-將蒐集分析完成的文獻建立成電子或紙本資料留存。



E-鳥類飛行訓練區



E-哺乳類野放訓練區

A scenic view of a mountain valley with a river and a circular graphic containing text. The background shows a deep valley with a river winding through it, surrounded by steep, rocky mountains. The sky is hazy, and the overall tone is muted and natural. A large, thin white circle is centered in the image, containing the text 'THANK YOU' and '謝謝評審老師 辛苦了'. Below the circle, there are four small white dots arranged horizontally.

THANK
YOU

謝謝評審老師
辛苦了

