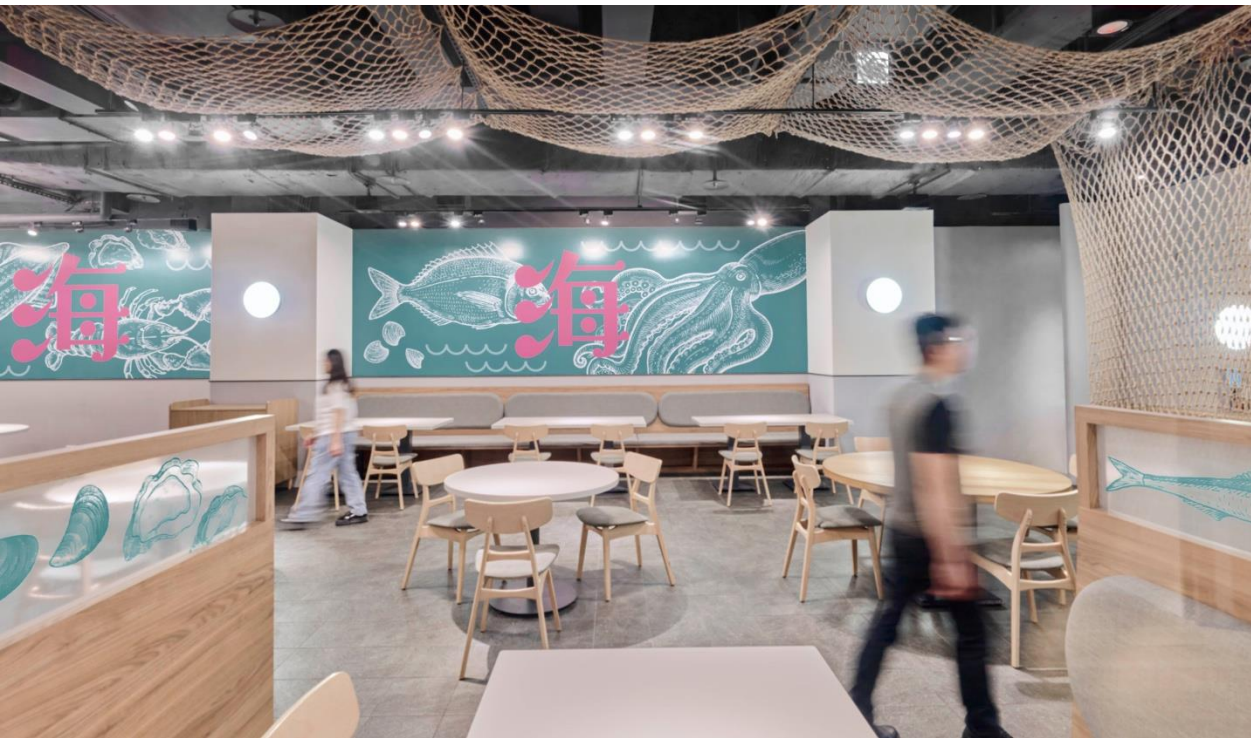




海海客家菜

2022/7~2023/4  
165.29 平方米(約50坪)





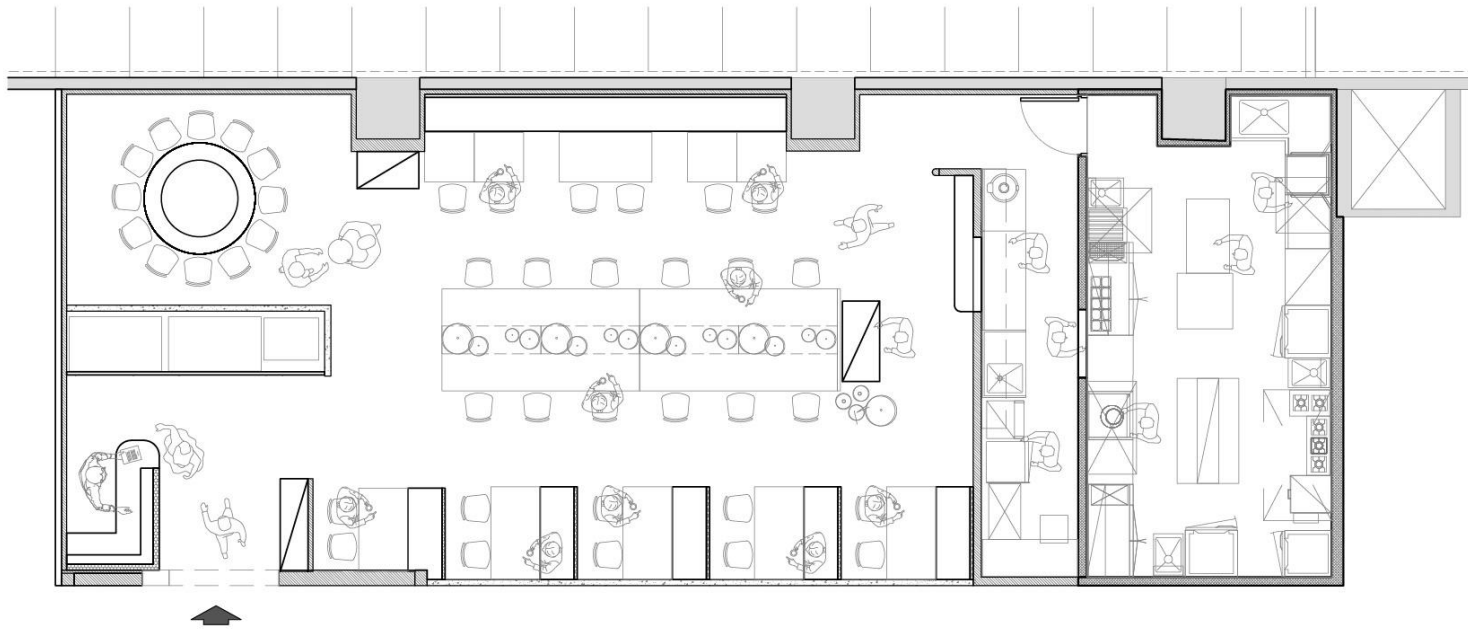
## 設計概念

以「海洋」和「漁村」為主題，融合客家文化元素，創造出一個獨特且富有層次感的用餐環境。

藍綠色調與大型海洋生物插畫增添了視覺趣味，漁網與斜面結構模擬了海浪的起伏，增強了動態效果與自然感。家具、裝飾的選材，借鑒了客家傳統建築與生活中的自然樸素美學，柔和的燈光則營造出溫馨的氛圍，整體設計巧妙地將海洋與客家元素結合，營造出一個主題鮮明、舒適愉悅的空間，清新且富有層次感，展現了傳統與現代的完美融合。



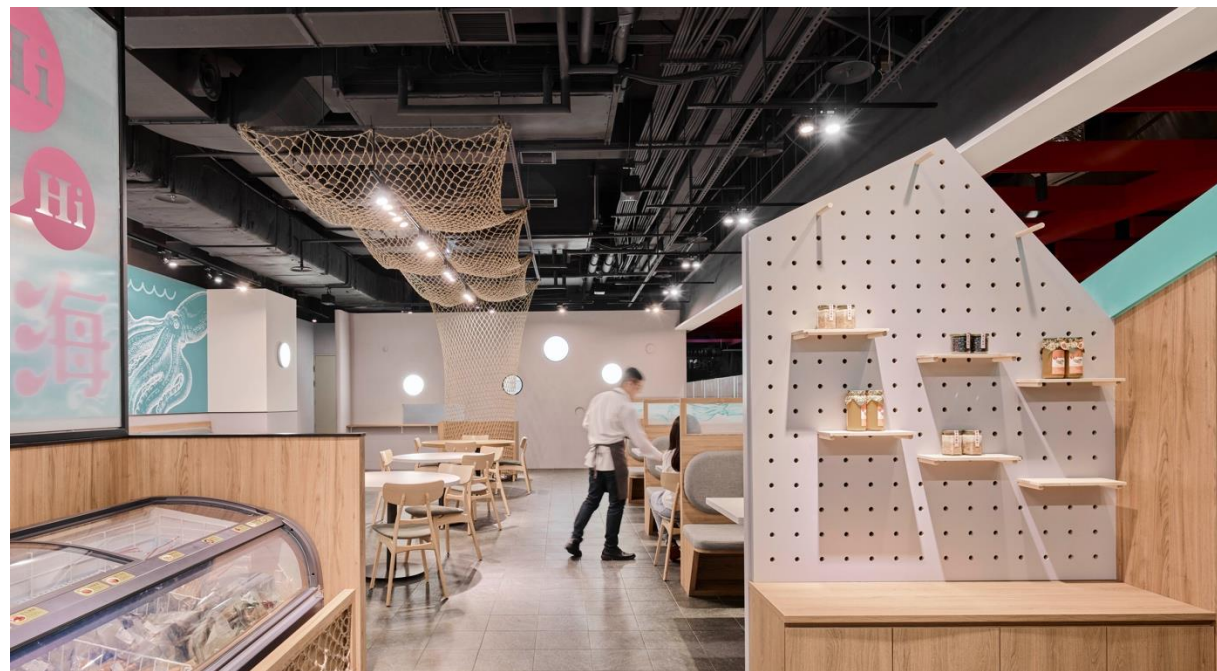
## 格局規劃



以分區劃分與開放式設計相結合，入口處設計了斜面結構和鮮明色彩，明確標示主題並引導顧客進入用餐區，中央開放式座位區提供多樣化的用餐選擇，滿足不同規模團體的需求，牆邊卡座區營造出較為私密的用餐環境，同時也能欣賞到牆上的海洋生物插畫，增強主題氛圍，天花板上的漁網裝飾增添視覺趣味，並劃分了不同的用餐區域，擁有隔板的卡座區在提供隱私的同時保持了空間的通透感，寬敞的通道設計確保了顧客在各區之間的順暢流動，營造出一個既舒適又富有文化氛圍的用餐空間。











## 入口處設計

利用斜屋頂造型結合招牌，自然形塑溫暖的家屋形象，讓客人進到室內就能放鬆用餐，牆面設計上，沒有傳統制式的客家印花，而是延伸能喚醒想像的客家配色——大篇幅藍綠色襯底、亮眼桃紅文字，加上純白的手繪插畫，細膩建構生動的海底世界，創造繽紛卻脫俗的端景畫面



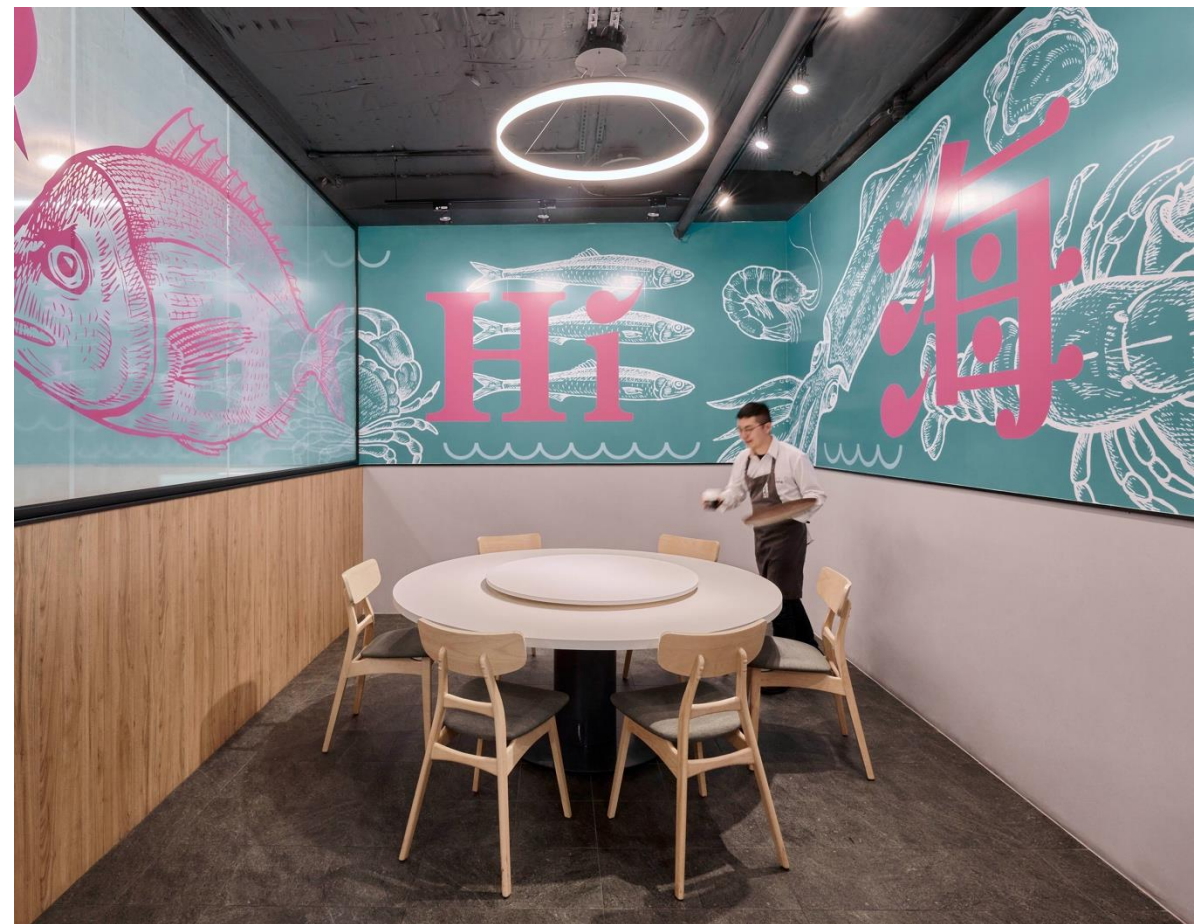


## 天花與牆面設計

將具體的漁村元素，和室內設計完美融合，像是以漁網修飾商場的裸露天花，或作為走道間隔；又在牆面加設圓形觀景窗，比喻為漁船上的舵手照看大海的舷窗，不但具有濃厚的海洋氣息，更方便員工在內場照看外部狀況，全面照顧到美感及機能性的需要







## 設計細節

利用藍綠色作為背景，搭配亮眼的桃紅文字和純白手繪插畫，生動地呈現海底世界的繽紛景象，脫俗又具有記憶點使用了大量木質元素來營造溫暖和自然的氛圍，與海洋主題的涼爽色調形成平衡考慮到顧客和員工的安全，在座椅、櫃台、餐桌和動線區域，都巧妙運用了圓弧線條修飾，避免碰撞意外的發生選用木作矮牆及仿沙紋磁磚，不僅易於清潔，也為空間帶來協調感



