

# 鏡之瞳孔

## ZEISS TAIPEI OFFICE DESIGN

Design and Build

Space: 836m<sup>2</sup>

Project duration 112/3 ~112/12

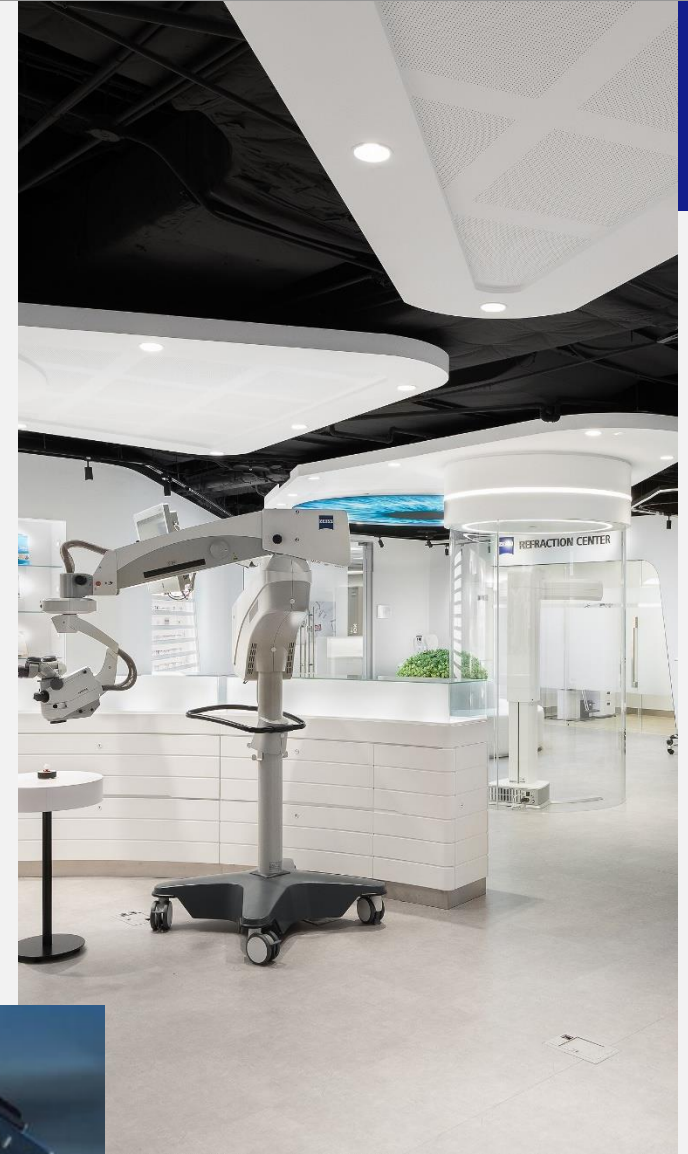


*Interaction between light and matter - extending into space*

## 空間活化

位於台灣台北市中心的「卡爾蔡司台北辦公室」，隸屬德國卡爾蔡司集團旗下台灣分公司。主要銷售展示視力保健(VIS)、醫療技術(MED)、眼鏡鏡片、相機鏡頭、望遠鏡等產品。本次目標將既有獨立展示間改建為潤明亮的綜合展示中心，流線的牆面打造流暢的動線，提供客戶豐富的體驗，透過講解、親身感受與互動，讓訪客深入了解蔡司的產品內涵。

辦公室位置擁極佳的採光優勢我們充分引入自然光，打造穿透明亮的辦公環境，展現蔡司樂於溝通的企業態度。以簡單的線條為基礎，並特別注重細節的精神。展現了對創新和開放溝通的承諾。透過自然採光、極簡主義的設計創造一個更加輕鬆舒適的工作環境，提升整體工作體驗和生活品質。

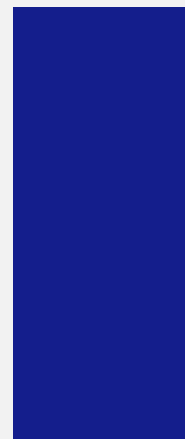
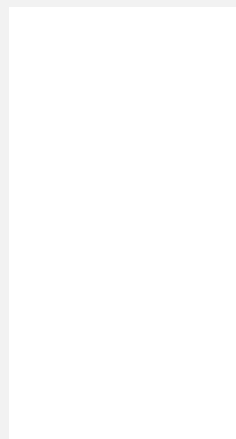


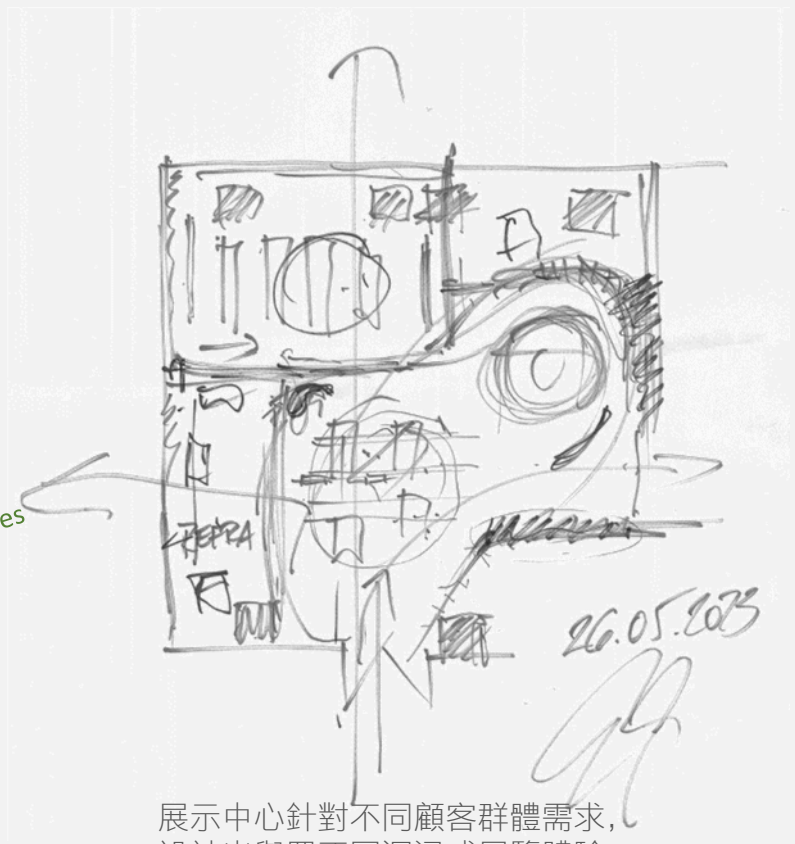
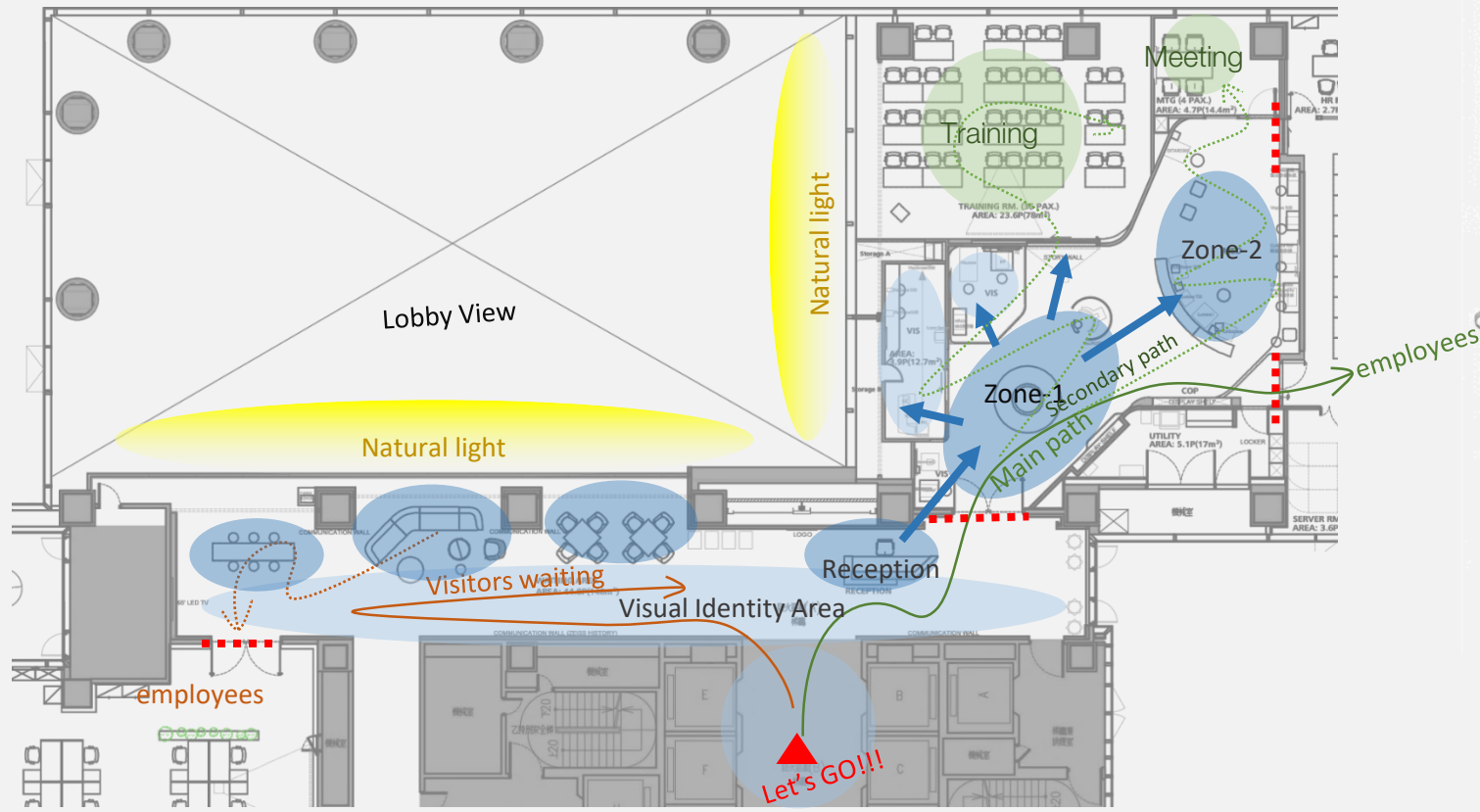
## 純淨 互動 極致效能

我們呈現通透明亮的空間採用大量玻璃，有效的讓空間對話，使空間燈具效能有效提升並節能減量，為全球減碳盡一份心力。

設計上從功能面及空間舒適度出發，去除多餘設計。整體環境上使用大量白色，少許黑色點綴，減少視覺疲勞的產生。吸音天花及展示檯規劃，提供了降噪與多功能檯面的使用。

在動線及空間和燈具的安排上。最大化的互相配合。使空間中的，人力、物力、能源，整體效能顯著提升，創造出符合蔡司精神的未來辦公室。





展示中心針對不同顧客群體需求，設計出與眾不同沉浸式展覽體驗。

深度分析後對人流結構和動線上採極效率配置，注重空間串聯與互動關係，並最大化利用大廳挑高區自然採光引入室內。



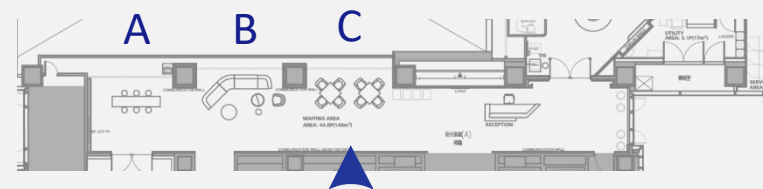
梯廳增設一座活動式櫃檯，專為迎賓接待而設，其位置可根據梯廳的使用需求進行靈活調整。其獨特的梯型造型引導人們的視線，指引他們自然地進入展示中心。櫃檯的下方巧妙應用線型LED燈，這些燈光在地毯上散發出柔和的光暈。櫃檯底部的白色量體在光的照射下呈現層次分明且立體感的雕塑效果。這種光影的處理不僅為空間增添了藝術氛圍，同時也創造了一種獨特的視覺饗宴，為迎賓區域注入了現代感與時尚感





## 舒適多樣性的交流區

利用大樓梯廳的緩衝帶，極大化利用大廳挑空區的自然光線，搭配舒適的活動家具，創造三大功能區，有效提高員工們的互動連結與激發創意靈感，並保留了空間的靈活性及多元化。



A. 討論區  
Discussion Area

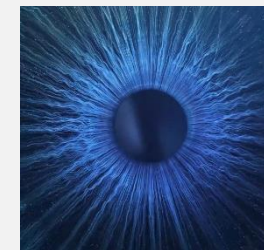
B. 休憩區  
Rest Area

C. 洽談區  
Negotiation Area

## 鏡之瞳孔

空間再活化設計，進入展廳後，首先映入眼簾的是視力保健產品區。矗立著一座光膜天花的大型瞳孔，象徵著蔡司對視力科技的極致追求。這個充滿現代感的設計同時也像一個引導顧客好奇心，激發他們探索整個展示空間的開端。

深藍優美核心，與之瞳孔相呼應。一切美麗的事物來自於心靈之窗，觀測感受蔡司文化，即蔡司之眼。



## 專業確實

專業驗光中心，空間尺度及照明均以確保準確檢測為忠指。展現了蔡司對精密追求的精神。並延伸左側玻璃至隔間陽角處。創造出無限通透感，就像在與入口對話。專業環境讓顧客在接受視力檢測時獲得準確可靠結果。驗光中心不僅提供技術先進的設備，致力於滿足每個客人獨特的視覺需求，並照顧到受測者的感受。







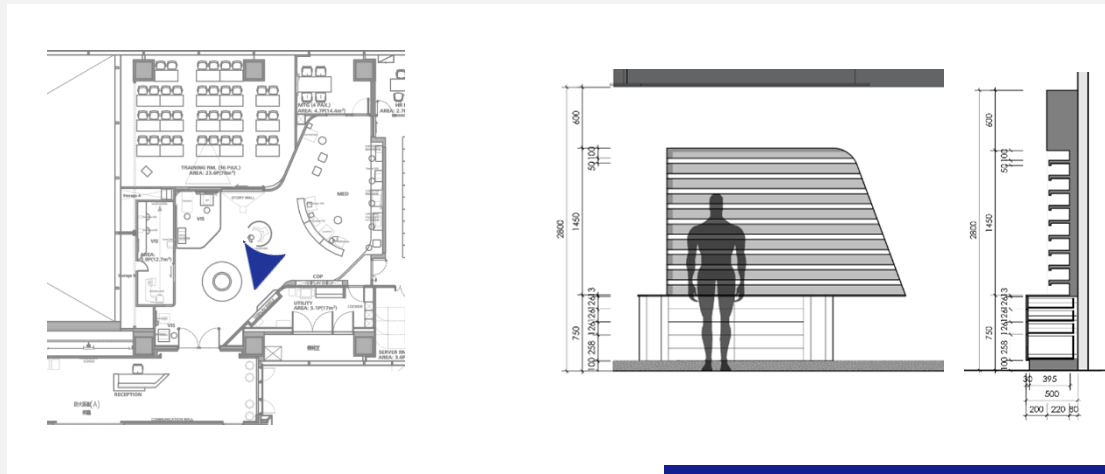
## 前瞻遠見

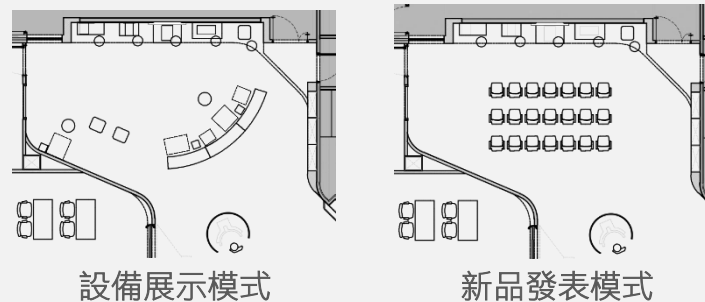
打造極具專業環境，授予台灣眼科醫生更先進的檢驗設備及流程，分享更先進舒適的看診體驗。滿足每個客人獨特的視覺需求，並照顧到受測者的感受。儀器區旁是短焦投影故事牆，也是多功能教室的拉門的一側，極大化利用空間提供便利的展示方式，同時在需要舉辦大型展示會時，便可迅速打開，方便大型設備進入教室中。



## 心如明鏡

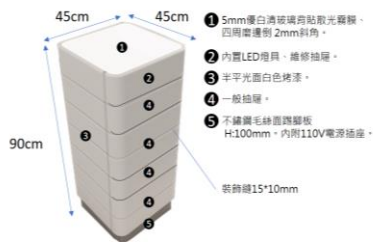
展示蔡司眼鏡框和鏡片周邊。以間接照明搭配烤漆層板，折射的光線使得陳列的眼鏡玻璃晶瑩剔透，突顯展示物品特點。在造型上使用島圓斜角的设计，呼應鏡片的完美弧度及透入光線角度。並設計了收納抽屜滿足更換商品的需求，內嵌至牆體，使櫃體與展示牆有良好的整體性。





## 靈活展示，無限可能

醫療科學部門，以流線造型的天花配置圓型光膜，打造了類似手術房的嚴謹專業空間氛圍。天花採用沖孔吸音板減少空間的噪音與干擾。弧型櫃不僅界定了空間，同時修飾了設備的背面，具有展示和美化空間的雙重功能。可移動的儀器為使用者提供真實的體驗，配合不同的醫科展示不同的醫療器材，創造具多樣包容性的展示空間。



- ipad 10 256G 平板電腦
- ipad 專用展示支架，需含ipad固定鎖。
- 半平面白色烤漆+ ZEISS logo。
- 不鏽鋼毛絲面踢腳板，H:100mm，內附110V電源插座。



## 空間再造&自然光利用

原有訓練教室經過改建，不僅增加了使用面積，還有效的利用畸零空間整合了更多的收納，提升了空間的實用性。在訓練教室的設計中，大量引進挑空區的自然光線，搭配線性條燈，不僅能夠提供充足的照明，日間還更加節能。並且創造出空間內的律動效果。







## 聚焦

入口處的設計概念以「聚焦」為靈感，運用深灰色調打造視窗，引導視線焦點，如同相機快門捕捉精彩。將卡爾蔡司的LOGO放在明亮潔白的主牆上，呈現出優雅、簡約又氛圍營造的效果。同時，左側的電視牆不僅具備宣傳功能，也為空間增色不少。融合視覺吸引、品牌展示與等候等多功能性。

## 光的指引

靠近入口處的區域被設計成外部會議室空間，這個區域具有等候、洽談和產品互動的功能。我們減化了色彩及線條，運用黑白對比的色彩做為空間的鋪陳，以光線引導訪客進入會議空間。





## 環境控制&時間管理

**光環境** 照明採用高效率LED燈具，搭配空間使用控制模式，以捲簾做自然光調節，做好節能控制。

**音環境** 隔間採樓板到樓板規劃達到隔音效率STC48，搭配面積50%表面材吸音材，確保會議隱私和提供安靜專注的會議空間。

**時間管理** 會議室採用預約系統，進一步提高了會議室的使用效率。





## 綠色設計

保留了局部大樓既有天花，藉由暗架天花分層設計，創造出別具特色的辦公室空間。在空間設計上，為了將西邊的陽光導入整個辦公室空間，故西側都採用玻璃隔間。讓員工可以享受到自然光照的同時，也更佳節能環保的綠色設計。







# 體驗美好時刻

EXPERIENCE  
THE MAGICAL MOMENTS

