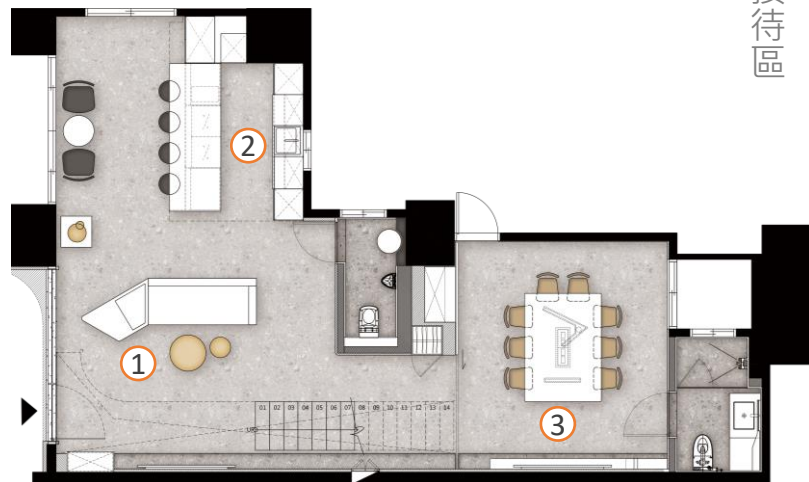


歸逸

Relax at office

採用木質調及鐵件的融合，讓工作同仁及訪客在溫馨放鬆的辦公環境中交流。

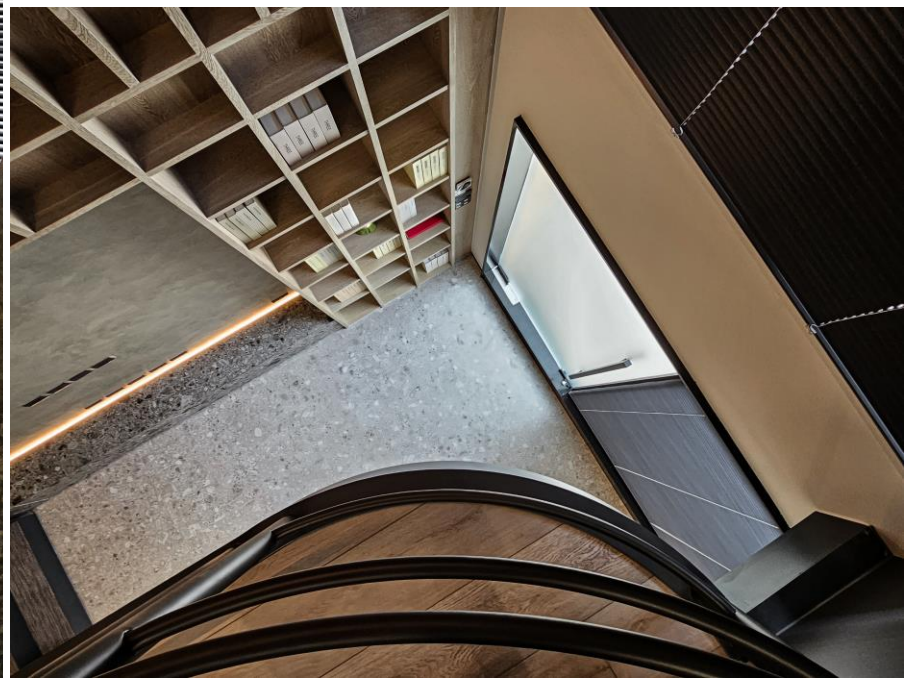


- ① 接待區 ② 廚房吧區 ③ 會議室



入門右側的格柵牆面貫穿整個空間，搭配燈帶的指引，使此牆面更具有延續感。

兩層挑高空間，到頂的格柵書櫃牆體整合
一二樓的連貫設計。







拉門為大開口設計，使空間的串連通透開放。









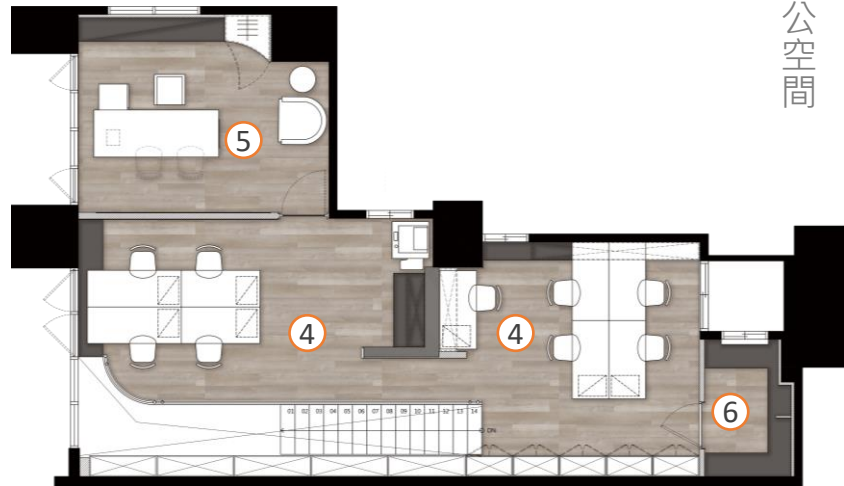
鐵件樓梯俐落的分割出空間的動線關係，踏板面鋪地毯使樓梯踩踏更加有溫潤感。



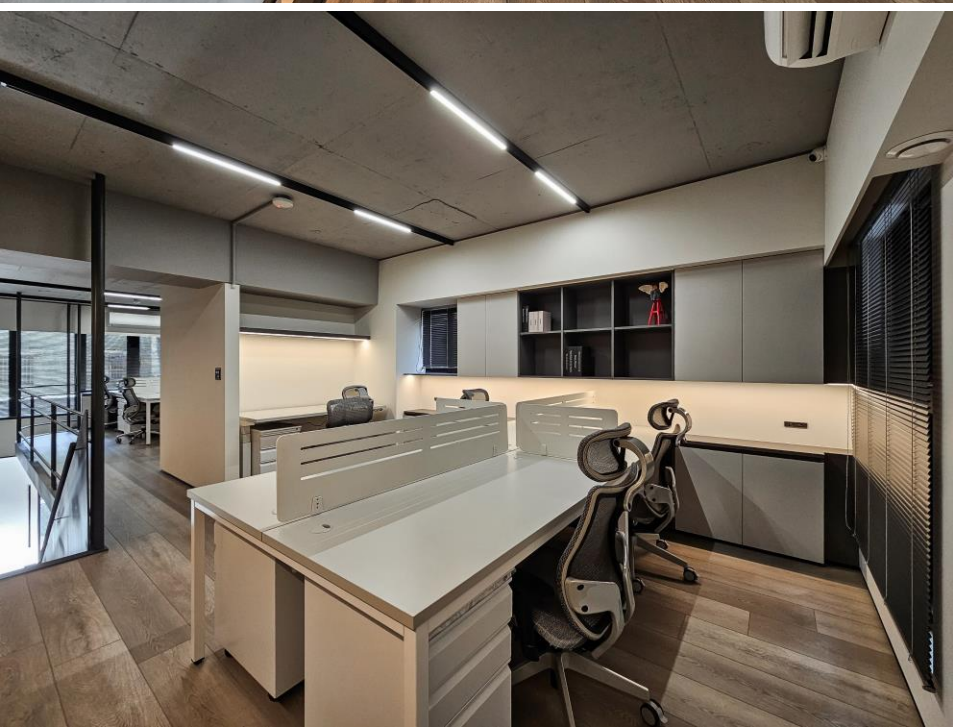
壹層 | 垂直動線



穩定的序列格柵牆內暗藏收納空間



④ 辦公空間 ⑤ 主管辦公室 ⑥ 檔案室



二樓為全區辦公空間，樓梯挑高處搭配一樓連續至二樓的序列格柵書牆，讓視覺延續。

