



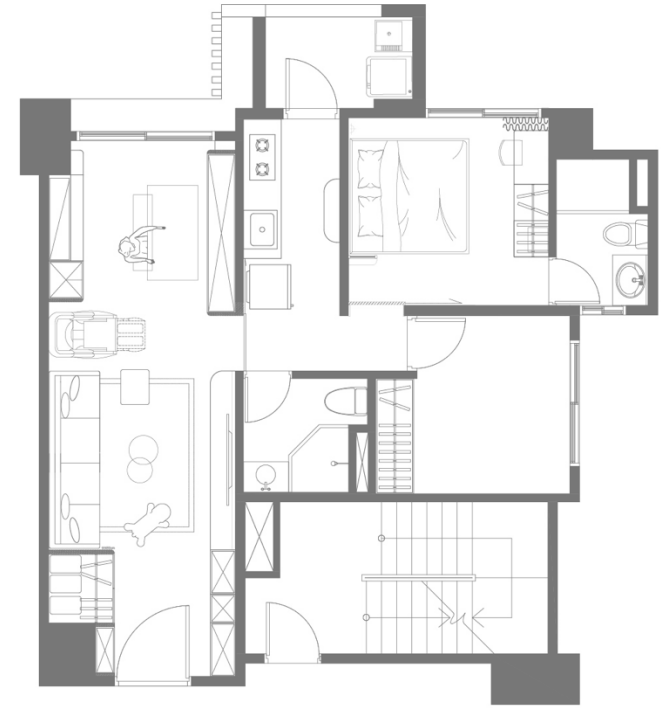
慢.漫 Hygge

2023/8~2024/
156.1986 平方米(約17坪)¹

設計概念

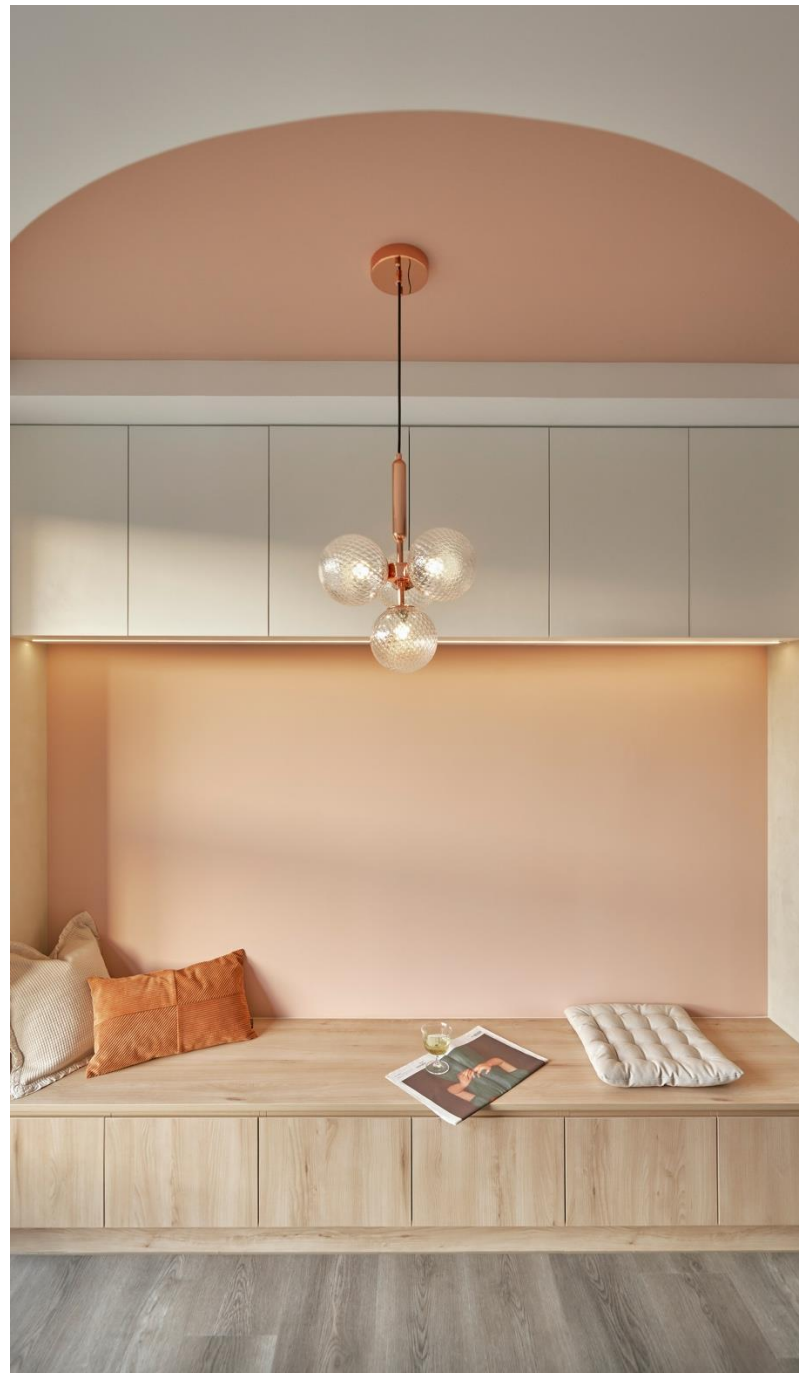


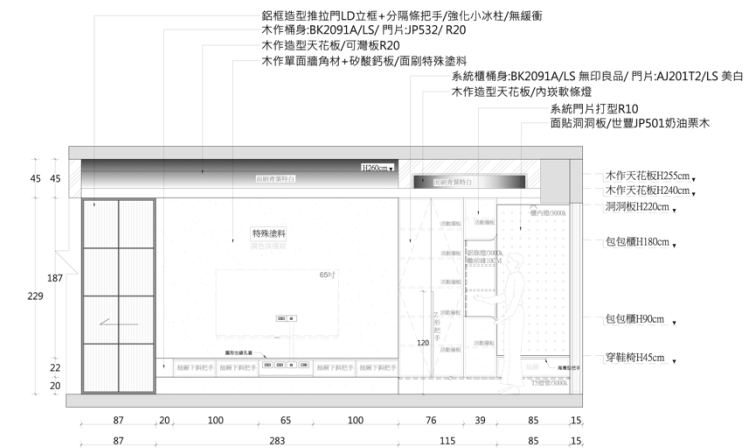
打造一個結合丹麥式舒適氛圍與慢活態度的空間，運用了圓弧與柔和的色彩，營造出溫馨且浪漫的生活環境，從入口的特殊色端景櫃到餐廳區的多功能卡座，每個細節都體現了對生活質感的追求，強調在忙碌的日常中放慢腳步，享受與家人和朋友共度的每一刻，設計解決了結構上的限制，以巧妙的天花造型和燈光設計，增添了空間的層次感與視覺的輕盈感，使整體空間既富有特色又實用，完美詮釋了Hygge的生活哲學。



格局規劃

將17坪的空間，融合柔和的設計元素創造流暢的空間動線，延伸玄關端景櫃在側邊設置了儲藏空間，並以地板材質劃分區域，保持空間開闊，餐廳設計了卡座，取代傳統餐椅，卡座下方設有大型收納抽屜，以增加空間利用率，使用高低錯落的天花板設計，並配合間接燈光和鋁條燈，巧妙化解壓迫感，增強空間的層次感和視覺輕盈度，為放大使用空間，主臥改為推拉門設計，使用造型屏風來遮擋開門見床的視線，既增加了空間的柔和感，又保持了空間的通透性，並提供了隱私保護。

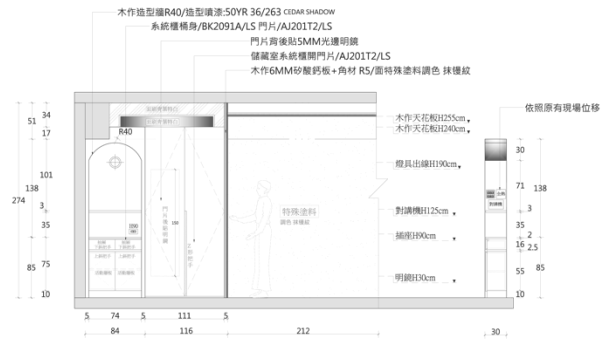




天花板設計

由於空間中存在天花板高度有限和消防灑水頭位置較低的挑戰，
 我們運用多層次的天花板設計來化解這些限制，高低錯落的層次設計不僅有效減少了壓迫感，還通過引入弧形線條和柔和的曲線，為空間增添了優雅的柔美感，
 特別是延伸至沙發背牆的特殊塗料材質，與間接照明的搭配使用，進一步提升了天花板的視覺輕盈感，讓整個空間顯得更加開闊、舒適

玄關及儲藏室設計



設置特殊色彩的端景櫃，呼應空間主色調，增強視覺連續性，同時，造型落塵區的設計兼具實用與美觀，方便進門物品的放置，為解決天花板較低的壓迫感，運用了高低錯落的天花板設計，並加入圓弧線條和"天使光圈"照明，增添柔美與溫馨氛圍，大型儲藏空間的設計，不僅滿足了實用需求，還通過鏡面的應用，提升了空間的便利性和層次感

設計細節



儲藏室巧妙隱藏於玄關，隱形門與牆面一體，不會破壞玄關的整體設計風格，並增設鏡面提升功能性與空間感
電視牆延續特殊塗料材質，搭配通透玻璃拉門，實現內外空間區隔，展現紋理質感，增強了整體的一致性和層次感



將備餐櫃結合電器櫃，擁有做輕食的休閒空間，搭配氛圍吊燈，使餐廳區有活潑的主題性



主臥設置了通透的造型屏風，搭配茶鏡，擴展視覺空間，保持隱私的同時增強了美觀性