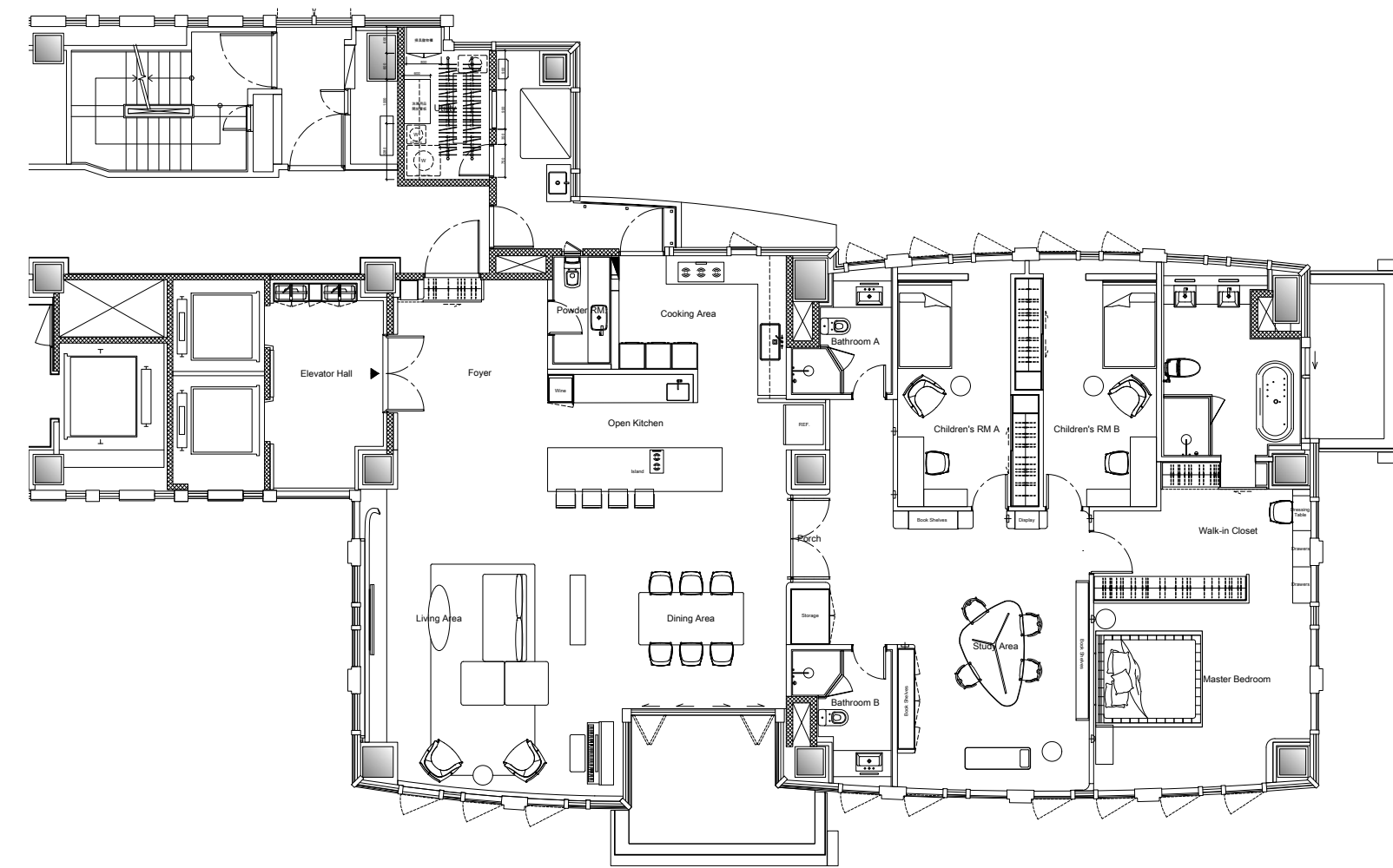




光潤邃宇





## 設計概念 Design Concept

天光漫灑入內，輕拂刻留鋸痕的實木紋路，點亮其中的柔和暖意，隨後流經鑿面石材的礦物孔隙，托映原始肌理的斑駁質樸，無形間，日夜光影已相偕一室自然質感，展顯時光緩慢流轉的寧靜悠遠，為此處灌注純粹、深邃卻愜情的侘寂美學。

秉持「為客戶創造放鬆居所」的核心理念，設計師於案場原有的鋁窗框、橫梁鋪貼實木皮，消弭建築結構的金屬、量體感，搭配立面、天壁邊角銜接處的圓弧設計，形塑輕薄滑順的柔潤觀感，同時鏤抹大量米色礦物塗料，以純淨畫面圍塑無壓舒心氛圍，賦予住者歸宅即可沉澱身心的放鬆環境。





## 設計手法 Design Techniques

---

本案採用保留切痕、鑿面、礦物質感等天然痕跡的木石及手工漆，佐搭厚實溫潤的海島型木地板、門把施作的仿鏽黑鐵，由視、觸兩種感官與居者互動，築起簡樸和暖的家宅，不僅呼應屋主身為醫師卻謙遜踏實的個性，更結合日光彰顯細處的精緻紋理，將業主講究細節的人格特質化為具體家宅麗景。



## 設計手法 Design Techniques

---

思及男主人對家庭關係的重視，設計師劃設開放公領域，且藉由將內廚屏除門片、練琴處設於客廳窗畔，使居者們無論身處公區何處，皆可與彼此互動暢談，並以高度相異的家具區劃場域，豐富景深層次之餘降低各自活動時的干擾，另於公私領域交界設置實木雙扇門保障私區隱私，內部規劃的共用書房則成就一處敞亮場所，令熱愛閱讀的家人們共享書香時光。





## 餐廳、中島區 Dining Room & Kitchen Island

公區以材質各異的地坪區劃場域，分別滿足兩側便於清潔打理、營造放鬆感受的需求，並於內廚旁設置中島輕食區，巧妙銜接至具鬆弛感的客餐廳，也方便親友來訪時兼顧調理餐點和互動性；餐廳上方採用垂墜式吊燈，以其圓潤造型、細膩光源進一步界定空間，醞釀此區輕盈柔雅的用餐氛圍。







## 書房 Study Room

開放式書房鋪設素淨沉穩的盤多摩地坪，利於使用者專注於書籍或事務中，周圍則規劃半開放書櫃、隱藏收納櫃等多種櫃體，滿足業主一家擺置書物藏品、生活儲納所需，此外，場域中央選用輕巧的圓角書桌，搭配天壁磁吸軌道燈、光照勻稱的光膜燈，使家庭成員調整桌椅位置後仍可獲得充裕照明，打造明亮自適的閱讀空間。