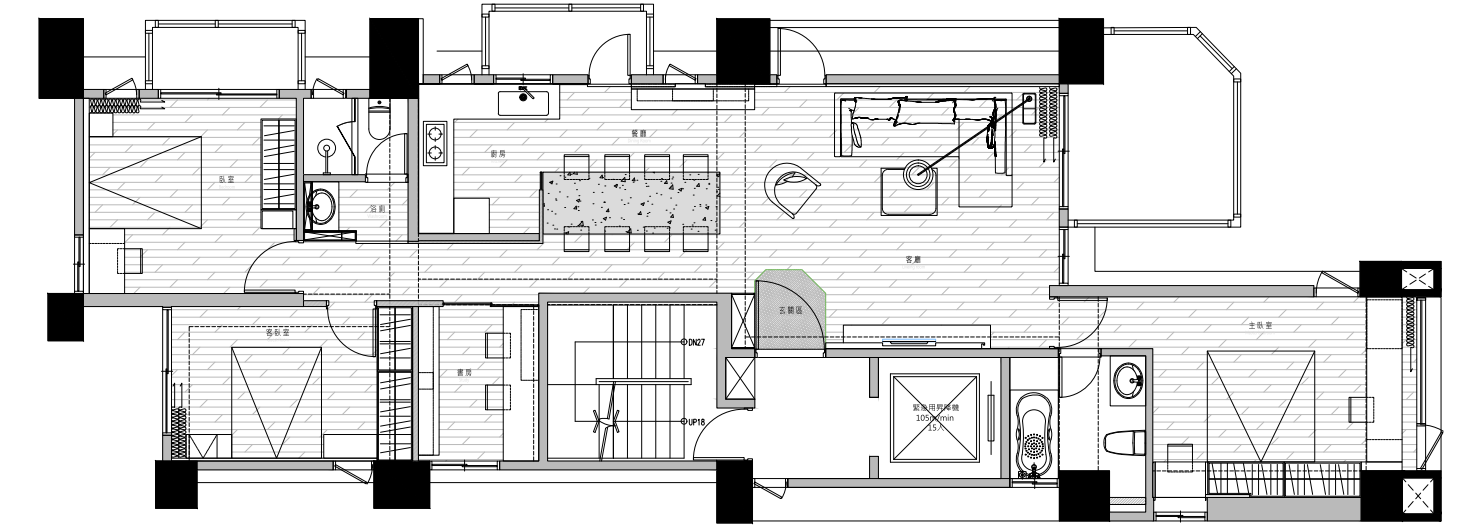


Lush Glory

境 蘊 韶 光



Design Concept



設計理念

清風拂葉、搖曳簌簌，窗外綠意相映一室潤白，流瀉清新恬逸的自在氛圍，搭襯素雅簡約的景緻，成就雋永長存的經典，猶如日日韶光於浮光掠影間永駐，無論時序如何更迭，仍保持最初美好而純粹的模樣。

「隨風潛入夜，潤物細無聲。」宛若雨水伴隨春風於夜晚悄然滋潤著大地，我們以自然無痕的手法，克服此案公領域因門窗過多而衍生的風水問題，先將客廳窗畔的遮光簾固定於沙發側，創造不透光的牆隅，化解財位見空的疑慮，再以木作立面覆蓋沙發背牆橫梁處的多扇氣窗，配合旁側餐廚區規劃一面餐邊櫃和左右兩道隱藏拉門，解決陽台門、窗正對玄關大門的穿堂煞忌諱，搭配整體和諧淡雅的色調與勻稱照明，為居者打造身心靈祥和的健康寓所。

自然永續 健康家居

考量居者的健康以及對大自然的影響，全室牆面施作植物性特殊塗料，不僅天然、無味，更具耐燃功效，而塗抹於木料表層的保護漆則選用抗酒精、耐高溫的水性木器漆，打造無毒純淨的居家環境，在軟裝配置上也延續此理念，位於玄關落塵區的波龍地毯和餐廳的耐麗石餐桌，皆選擇擁有完善ESG系統的供應商，確保材質能長久使用且回收再製，時刻保持友善生態的意識。





Design Techniques

素淨襯底 恣意揮灑

配合業主招待親友的需求與個人喜好，此案以純白、簡樸的無印風為基調，完美融合內斂不失精緻的特色軟裝及屋主自身收藏，為訪客展現富含居者氣質的獨特品味。

和諧純粹 透亮宜居

秉持宛如原生的設計手法，我們將原先尺寸不一的門片全數拆除，調整為大小一致且頂天立地的隱藏門，營造似牆般的乾淨觀感，另考量餐桌旁廊道較狹長幽暗，於書房採用玻璃拉門增加此區採光和通透性，形塑敞亮、清爽的居住場域。



客廳

考量居住安全，玄關嵌燈設計為獨立迴路，可長時間保持明亮以防宵小。客廳牆面則鏤抹上清麗的淡色塗料，展現多層次的細緻紋理，配合低彩度沙發和地毯，為主要待客場域營造寬闊大氣之感。



Kitchen & Dining Combination Area



餐廚區

餐廳採用木作搭配耐麗石材，訂製出三米長的活動式餐桌，滿足多人用餐的需求，並於餐、廚交界的白牆綴搭長虹玻璃屏風，藉由異質同色的手法令彼此相稱，而原先的灰色廚櫃也做貼白處理，使其更加自然地融入整體空間。



主臥

實現業主對於精品飯店的嚮往，主臥保留大片對外窗，並於面對公園綠蔭的窗畔設置一道寬敞的木質寫字台，其桌面採用異於下方鋼刷木皮抽屜的系統板，平坦光滑的表面便於書寫、擦拭，一旁床頭順延上方大梁規劃整面儲物櫃，兼具收納機能 and 紓解梁壓床的問題，而緊鄰的窗台則設計為梳妝台，搭載收縮自如的推拉式鏡面，滿足女主人梳化需求同時保持採光和空氣對流，予以居者怡然自適的休憩場域。

