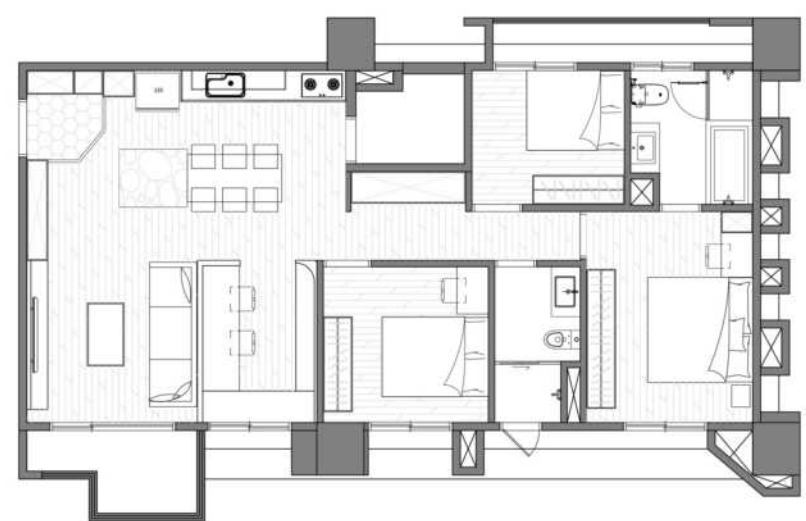




蔚瀾寓所 Azure Dwelling



設計概念 Design Concept

甫入室，通敞明亮的空間於眼前鋪展，帶來輕鬆無壓的愜意氛圍，顧盼四周，灰白簡約的現代風範相偕質感滿溢的霧藍色調，為空間注入一抹清新氣息，攜手逸散柔光的條燈、吊燈，共組遼闊舒心的日常景緻，令新居其中的年輕夫婦展開專屬彼此的幸福篇章。

思及業主夫婦對開闊場域的嚮往，此案於客變階段便屏除書房隔間牆，形塑開放式公領域，同時考量屋主時常邀請親友來家中拜訪，以及未來生育計畫，保留建商規劃的三間臥房，作為主臥室、客房與孩童房使用。設計風格上，公區依循男主人喜好，以純淨的灰、白色系為基底，搭綴玻璃、鐵件和石紋等元素，營造乾淨俐落的現代格調，同時於天花板橫梁、電視牆及書櫃底板處融入圓弧造型，平衡硬質建材的給人的堅實感，私領域則透過簡約線板一展女主人鍾愛的新古典風貌，整體再藉由兩人愛好的淺藍色系相呼應，打造出理想的居家環境，共創嶄新生活。

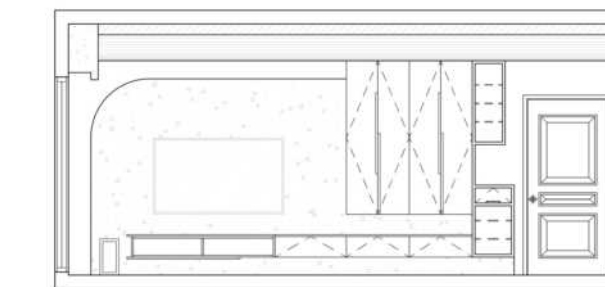
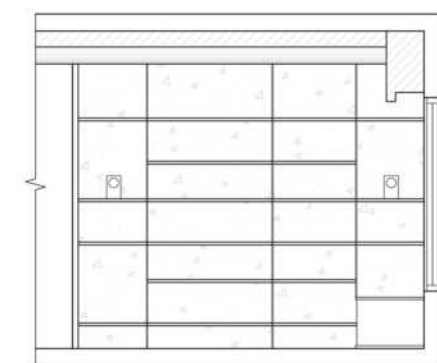
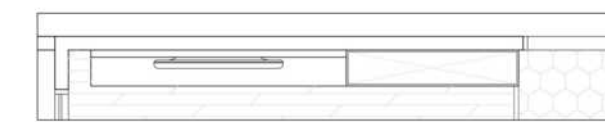


回應業主夫妻平時下廚習慣與好客性格，規劃寬敞無拘的一字型廚具，予以流暢的烹飪動線，並增設石英石檯面的中島，延伸備餐空間之餘，內建雙邊櫃也滿足一旁客廳及廚房的收納機能，而位於側落的插座便於居者使用各式料理家電，緊鄰的活動式長型餐桌則可容納多位訪客，打造出主客盡歡的相聚之地。



設計手法 Design Techniques

有別於制式的木紋系統櫃，書房書櫃以木作打造圓弧造型底板，其表面採用藝術塗料搭配特殊工法，呈現黑底白線的石紋效果，再加之系統立板、層板，並內嵌鋁條燈，襯托業主個人收藏的同時，也呈遞異材相拼的豐富層次，為公領域帶來一道別緻端景。





設計手法 Design Techniques

儘管品牌最初以木作起家，但隨著環保意識抬頭，我們降低木材與各式人造材質的使用量以減少耗材產生，改透過天然的特殊塗料和再生資源的系統板塑造多變麗景，兼具環境永續和設計美學。





玄關 Entryway

延續公區現代風格，玄關以灰白六角磚劃出一方落塵區，避免戶外沙塵侵染屋內，也便於日常清潔、保養，一旁規劃複合穿鞋椅的懸空收納櫃，提升屋主出入的便利性。





客廳、書房 Living Room & Study

回應業主的喜好，客廳電視櫃選用霧藍色，電視牆則以灰色呈現跳色效果，豐盈視覺層次，對側書房除了供業主平時辦公之用，未來也可作為陪伴孩子學習閱讀的場域，而無隔間的規劃更能拉近人們距離、凝聚彼此情感。

餐廳、廚房 Eat-in Kitchen

餐廚區的中島上方特別加入三盞白色吊燈，與一旁同色餐吊燈相映襯，打造和諧一體的視覺感受，發散的柔和暖光則增添夜晚聚餐時的氛圍與情調。





主臥 Master Bedroom

承續公領域的圓弧元素，主臥也以相同手法修飾床頭橫梁，並搭配簡約的平頂天花板，賦予居者單純、無干擾的睡眠環境。