



N8

2023/03~2023/10
49.587 平方米(約15坪)

設計概念



在無垠黑白之間綻放，以灰色為主色調，通過層次、質感和線條的設計，打造出現代且富有內涵的生活空間。

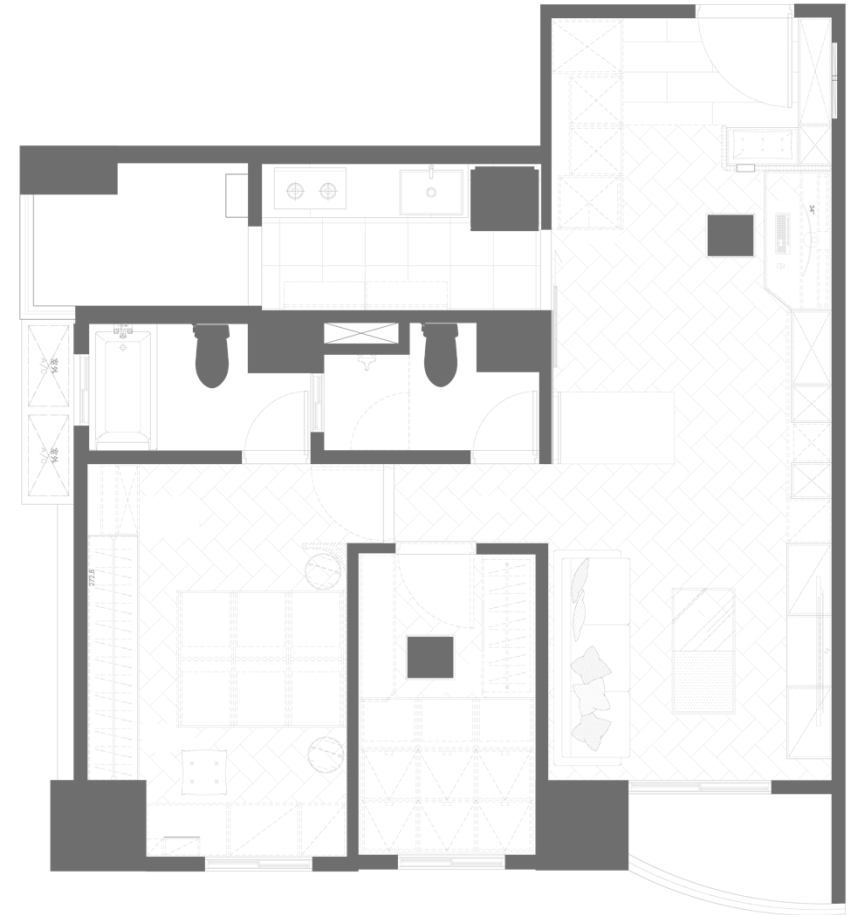
運用灰色的深淺變化，達成和諧與平衡，展現空間的深度與層次感，

通過自然光與照明的結合，營造豐富的光影效果，使灰色空間在不同時間和角度下展現變化，

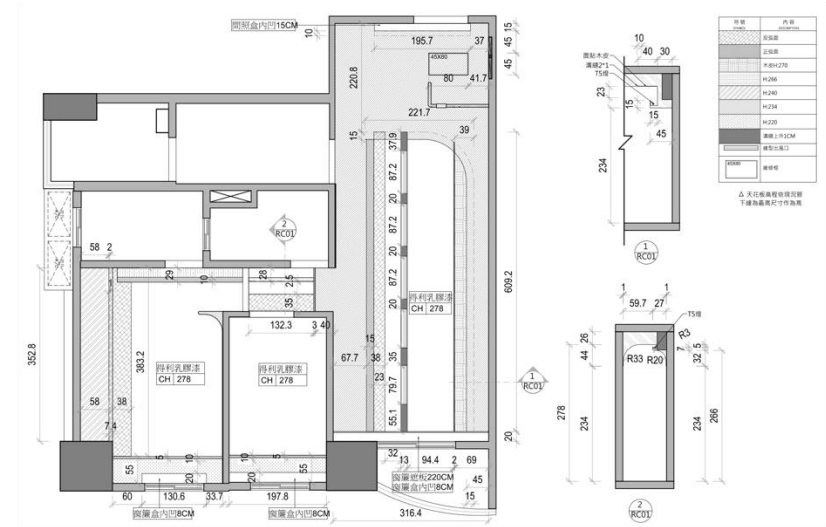
曲線與直線的巧妙結合，展現柔和與剛毅的對比，突顯灰色調的理性之美，實現和諧平衡的空間美學



格局規劃



運用開放式規劃將空間設計為2房1廳，將15坪小宅最大化利用，規劃二進式玄關，避免開門見窗，同時加入圓形窗景及間接照明使玄關區域不封閉又有通透感，開放式的客廳與餐廳區域自然連接，使日常生活更為便捷流暢，設計折疊式餐桌，在沒有使用時可收納於牆面作為壁板，並將同一側廚房改為玻璃拉門節省使用空間，讓光線能自然穿透。



天花板設計

因應屋主全戶除濕設備需求，天花運用弧形收邊修飾，以不對稱的平行、垂直搭配，保留空間高度，並加入木質及間接照明相襯，創造獨特的溫潤質感



餐桌設計

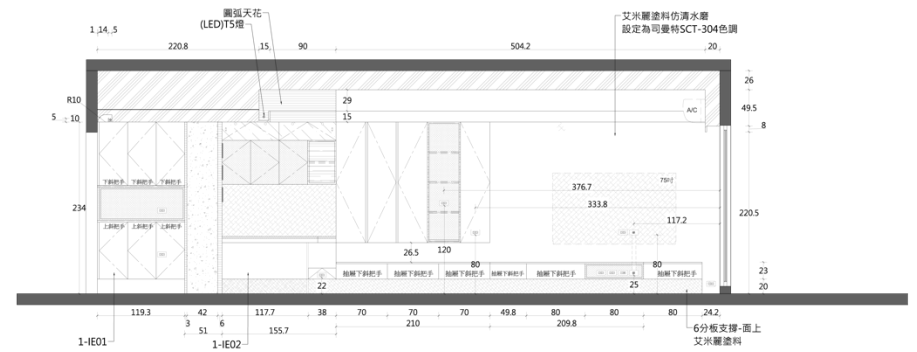


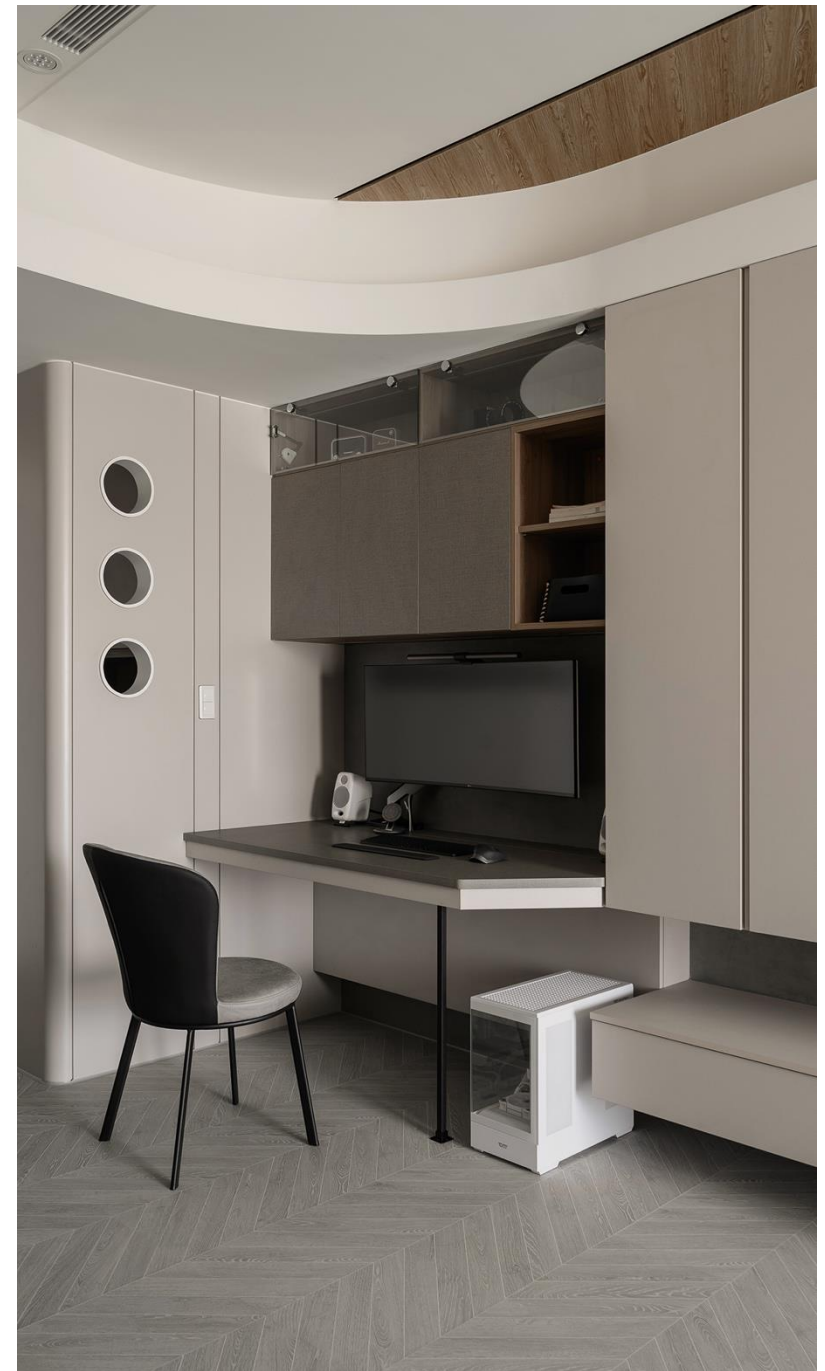
保留公領域使用空間靈活性，將屋主較少使用的餐桌規劃為折疊式，同時結合壁板設計，不使用時也不突兀，反而為空間加入層次感



設計細節

玄關設有穿鞋椅，後方則規劃電腦桌設計，
並與電視牆櫃體連接，形成機能豐富的壁面設計







以現代簡約的中性色彩呈現，創造整潔的空間基礎，再輔以金屬、玻璃、木皮，呈現不同的質感紋理
使用不同角度的弧形修飾樑柱，創造視覺層次也保留了空間高度





利用牆面色系區隔公私領域，使用特殊塗料作為牆面腰線，
搭配人字拼木地板打造現代美式居家風格



