



漫拾粼光

設計手法

規劃房屋設計時，根據實際空間進行設計非常重要。以小坪數的房屋為例，裝潢設計應考慮「空間的延伸」與「動線的規劃」。可善用簡約不複雜、高收納性的元素，或垂直空間延展的方式，保持平面的空間感。打開所有空間，運用鏡面和穿透性材質，統一色調（包括衛浴空間），使整體視覺得以延伸並放大，克服小坪數使用古典風卻不壓迫的挑戰。

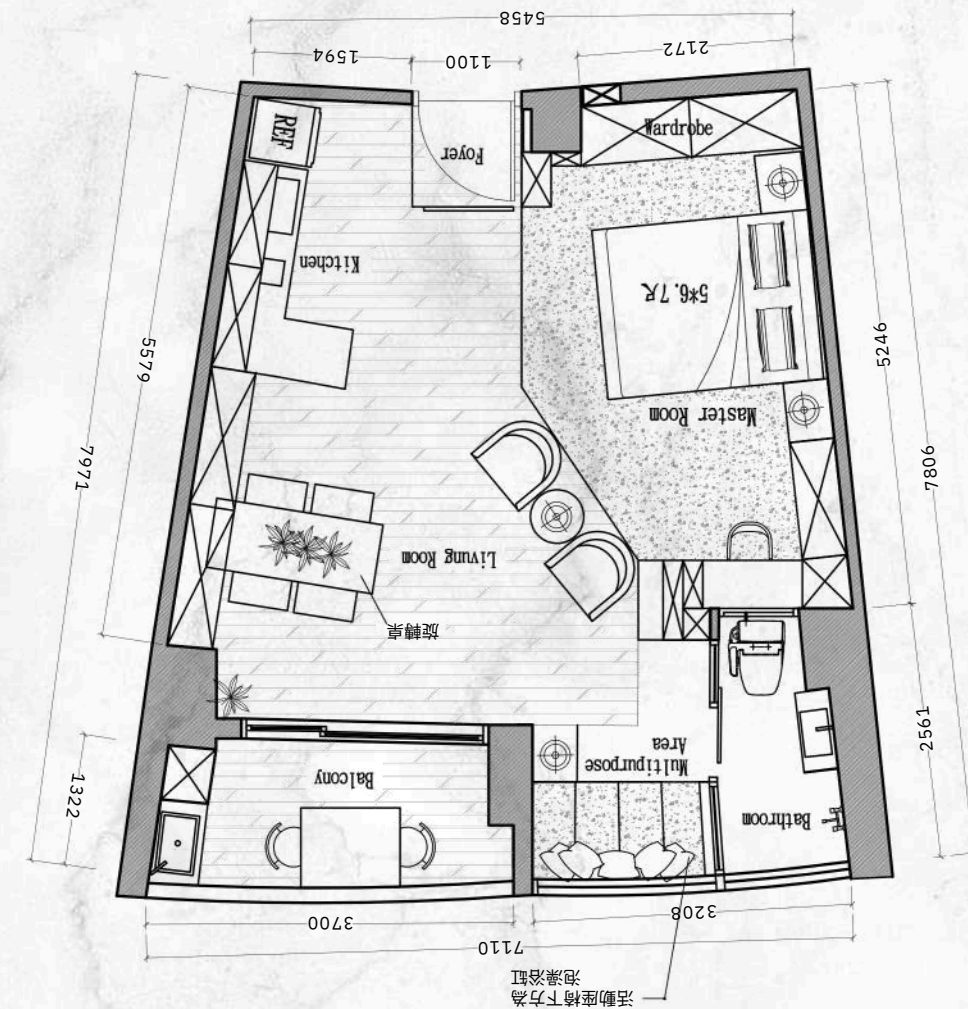
此外，延伸室內空間外，還可以利用戶外借景的設計手法，打開整體格局，使所有空間都有良好的採光和窗景，減少視覺疲勞，同時兼顧光線與通風。生活家具的收納運用巧妙的擺設，不僅提升生活便利性，還能保持居住環境的整潔與美觀。這種設計方法完全打破了小坪數無法運用古典風格的理論，對許多獨立女性來說，無疑是一大福音。



設計理念

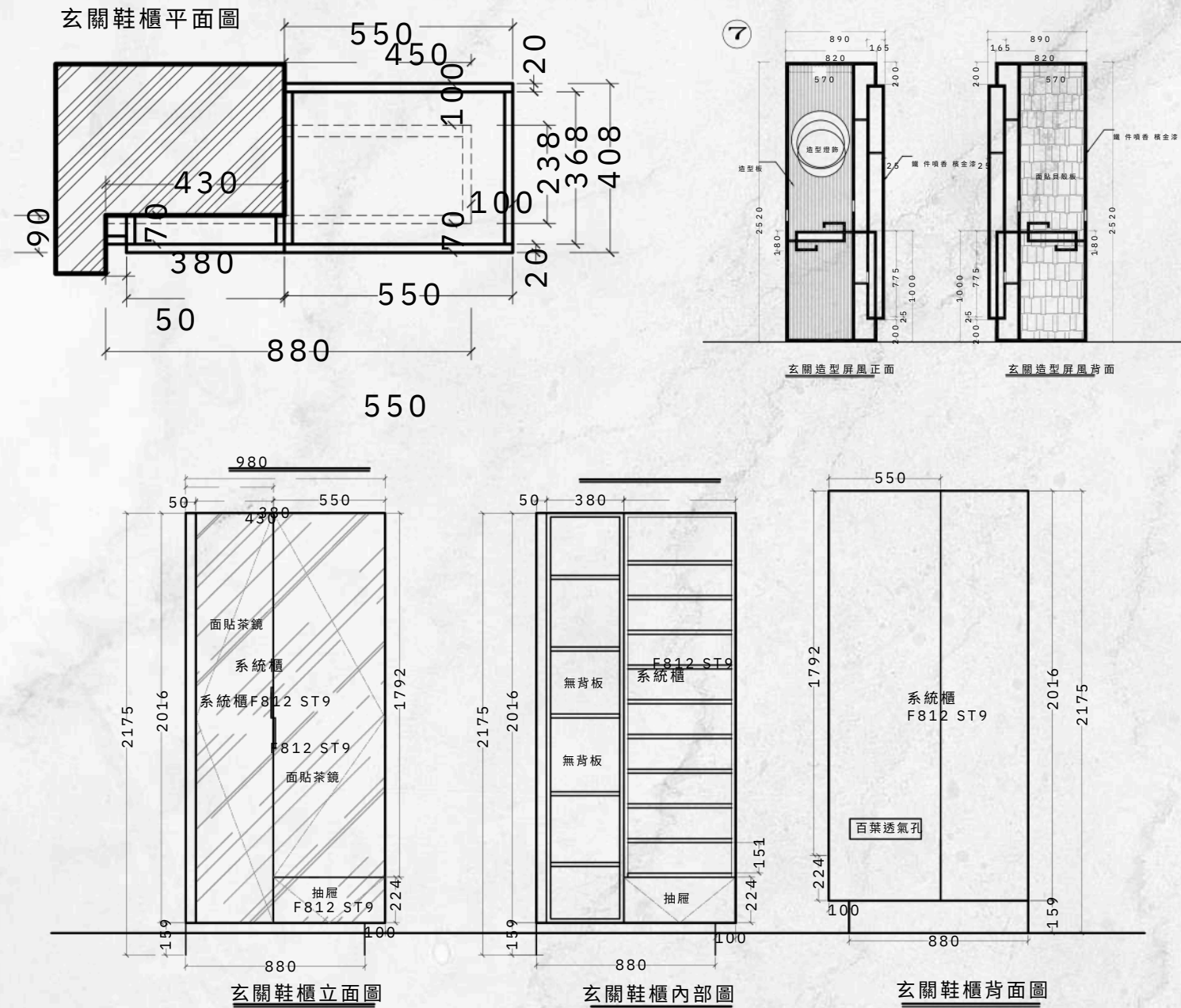
輕奢風格，以古典華美理念，沉靜氣質氛圍，宛如詩意般的風景，這個空間設計靈感來自大自然的和諧之美。陽光透過大板磚表面反射出溫暖光芒，玻璃與金屬的巧妙結合，增添現代感與奢華氛圍。每一處細節均經過精心設計，如藝術品般精緻，讓人彷彿置身優雅的宮廷。

進入這個空間，感受到的是一種深層的放鬆與舒適。大板磚牆面與SPC石塑木地板的搭配，營造出層次分明的視覺效果；吊燈與條燈的精巧佈局，營造出溫馨的光影效果。家具選擇上注重舒適性與美觀性，讓人休憩時感到無比舒適。輕奢設計風格，不僅帶來視覺上的享受，更讓心靈得到沉澱與釋放。

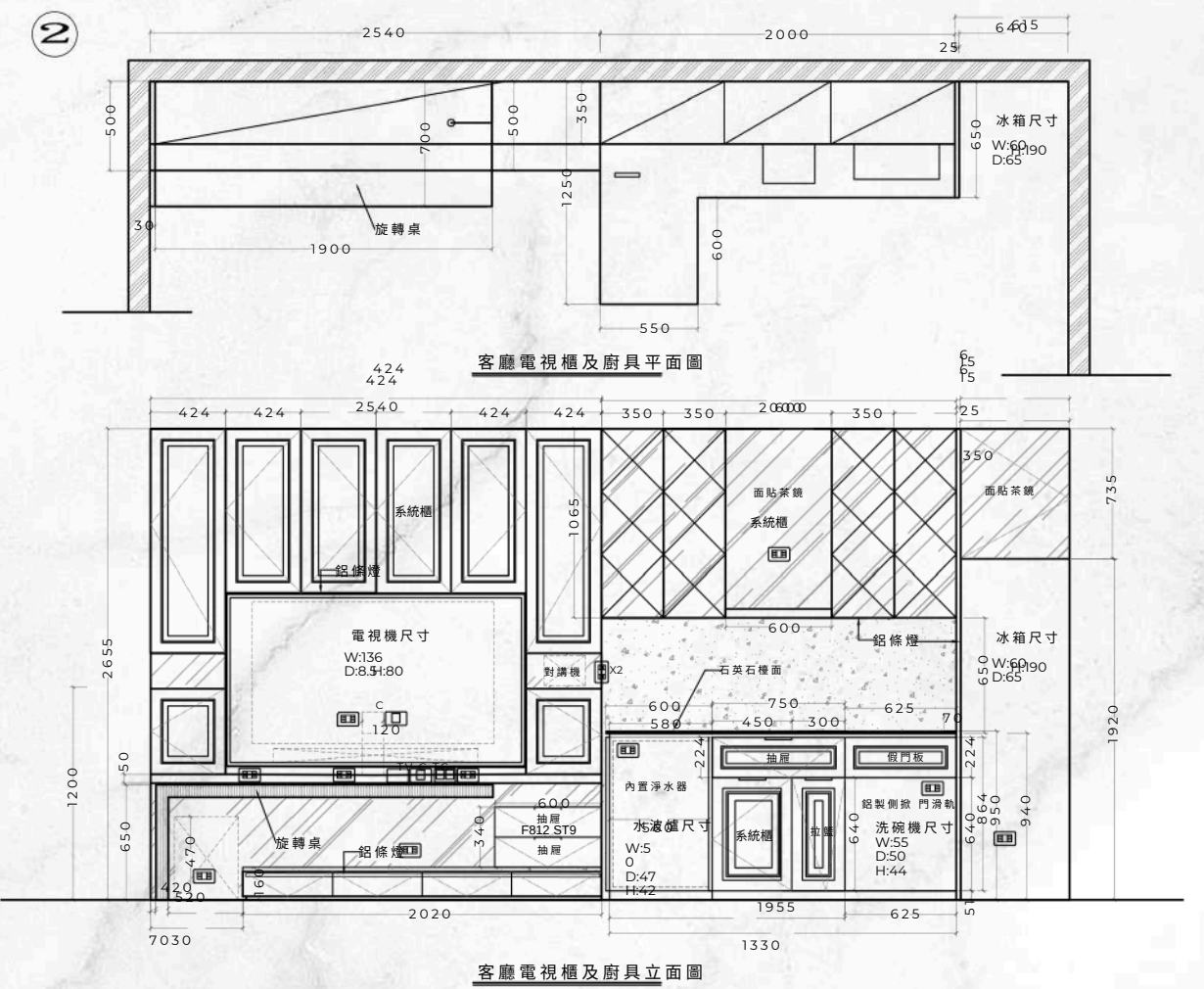


玄關

入門處設有半穿透隔屏區隔室內外，不僅能防塵，對於長輩和幼孩也更親切。簡單大氣的格擋設計，避免了風水學上的穿堂煞，並充分利用面後空間，設置收納及展示櫃，最大化利用空間。



設計不僅提升了空間的實用性與美觀性，更讓居住者能享受到高品質的生活體驗。



廚房、客廳

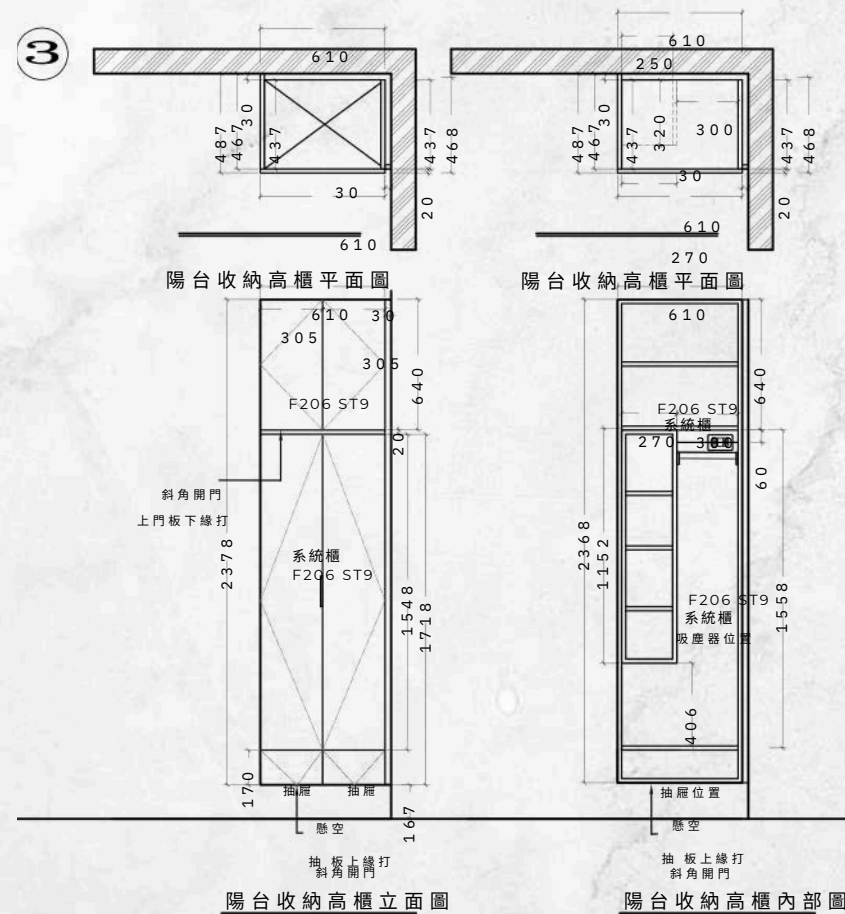
冰箱選用鏡面外觀，放置於入口後的可視空間，不僅延伸視覺效果，還增添現代感。**L**型吧檯設計兼具實用性與美觀，開放式空間利用設計微微區隔，保持通透感的同時有效區分功能區域。考慮到油煙問題，特別選用**IH**爐搭配蒸烤箱，滿足烹飪需求，內建洗碗機使廚房功能更齊全。白色基底搭配大板磚紋路牆面，茶鏡菱格紋拼貼收納櫃點亮了整個室內的華貴感。

電視牆以白色為基底，內設多功能儲物空間，隱藏零碎物品，使空間更整潔有序。客桌面也是同一選用大板磚與牆面一致，以呼應整體設計的巧妙安排，兼具耐用美觀且環保，最大化利用設計建材。設計上融入可活動和隱藏的收納功能，提高整體空間的靈活性和實用性。

陽台

本陽台設計結合自然元素與現代美學，打造出一個舒適且功能齊全的休憩空間。鋪設人工草皮和植物牆，增添生機與清新感。現代風格的戶外家具設計簡潔實用，配備戶外洗手台，方便戶外用餐與清潔，營造一個從早到晚皆舒適浪漫的空間。夜晚時，柔和的照明系統與桌上小型燭光燈營造出浪漫氛圍。

隱藏式收納櫃巧妙地將生活設備收納，保持陽台整潔無塵。陶瓷雕塑等裝飾細節，增添個性與藝術感。整個設計以舒適與實用為核心，為居住者提供完美的戶外休閒空間，讓每一天都充滿活力與美好。

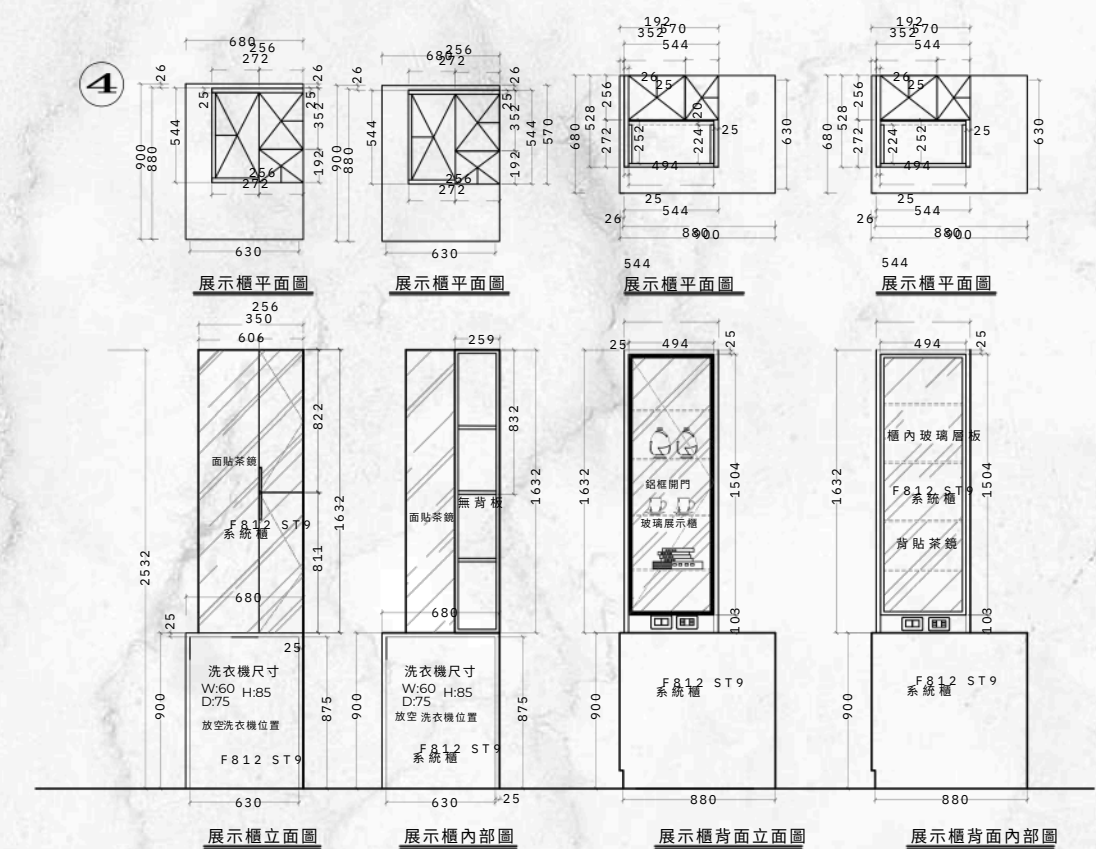


展示櫃

立柱式展示櫃設計提供了一個完美的空間來展示藝術品，增添文藝氣息，同時巧妙地進行空間區隔。展示櫃的開放設計使得展示物品可以從不同角度觀賞，提升了整個空間的視覺層次感。內部使用鏡射設計，通過折設反射光線，增加展示效果，使得空間顯得更為寬敞明亮。

下方設計了一個隱藏的洗衣機擺放空間，巧妙地將生活機器收納起來，保持空間整潔美觀。這種設計不僅節省了空間，還優化了使用動線，使得居住者能夠更加便捷地使用各種設施。

展示櫃的材質和色彩搭配，與整體空間設計相呼應，既實用又美觀，為空間增添了更多的高雅與精緻感。這種設計既考慮到功能性，又注重美學效果，為居住者帶來更好的生活體驗。

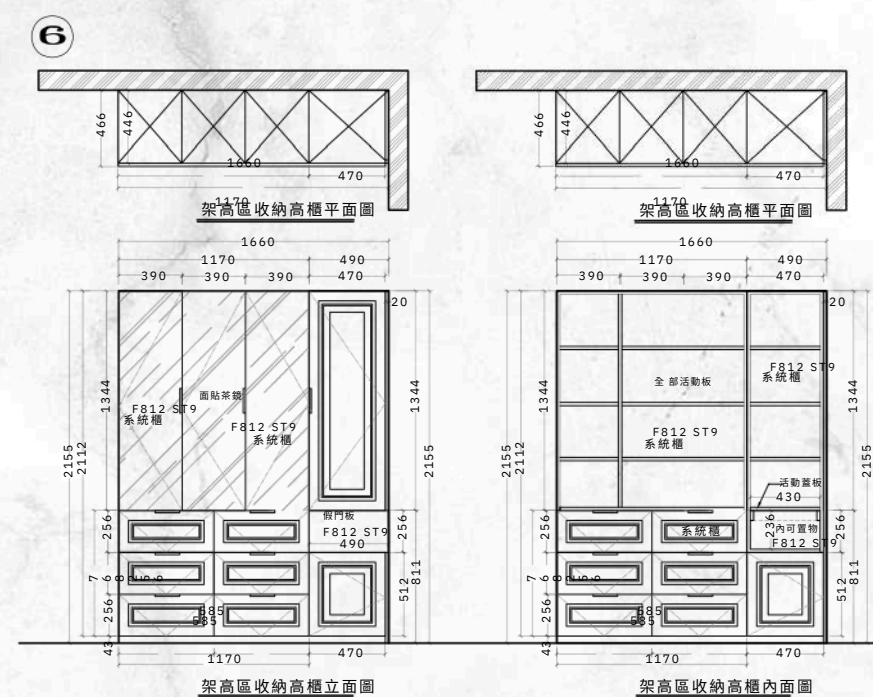




主臥房

主臥房設計以舒適性與奢華感為核心，營造出一個寧靜且高雅的休息空間。整體採用淺色調與同色系的表布加上不繡鋼玫瑰金條紋做亮點與空間的延展，提升空間的亮度和質感，開放式空間設計使得採光及通風良好，讓整個房間充滿自然光線。拉簾式簾子的設計，不僅滿足隱私需求，還可以根據需要調整空間的開放程度，加高了台階設計增強了空間的獨立性，並且設計嵌燈提升夜間行走的安全性，提供了清晰的視覺動線。這種設計考慮到了居住者的實際需求，提升了生活的便利性和安全性。

整面的收納空間設計，充分利用每一寸空間，保持了房間的整潔和有序。隱藏式的收納設計，不僅實用，還保證了空間的美觀性，讓房間看起來更加寬敞明亮，並通過巧妙設計的空間佈局和細緻的設計，為居住者提供了一個舒適、奢華且實用的生活環境，讓每一天都能在寧靜和放鬆中開始和結束。

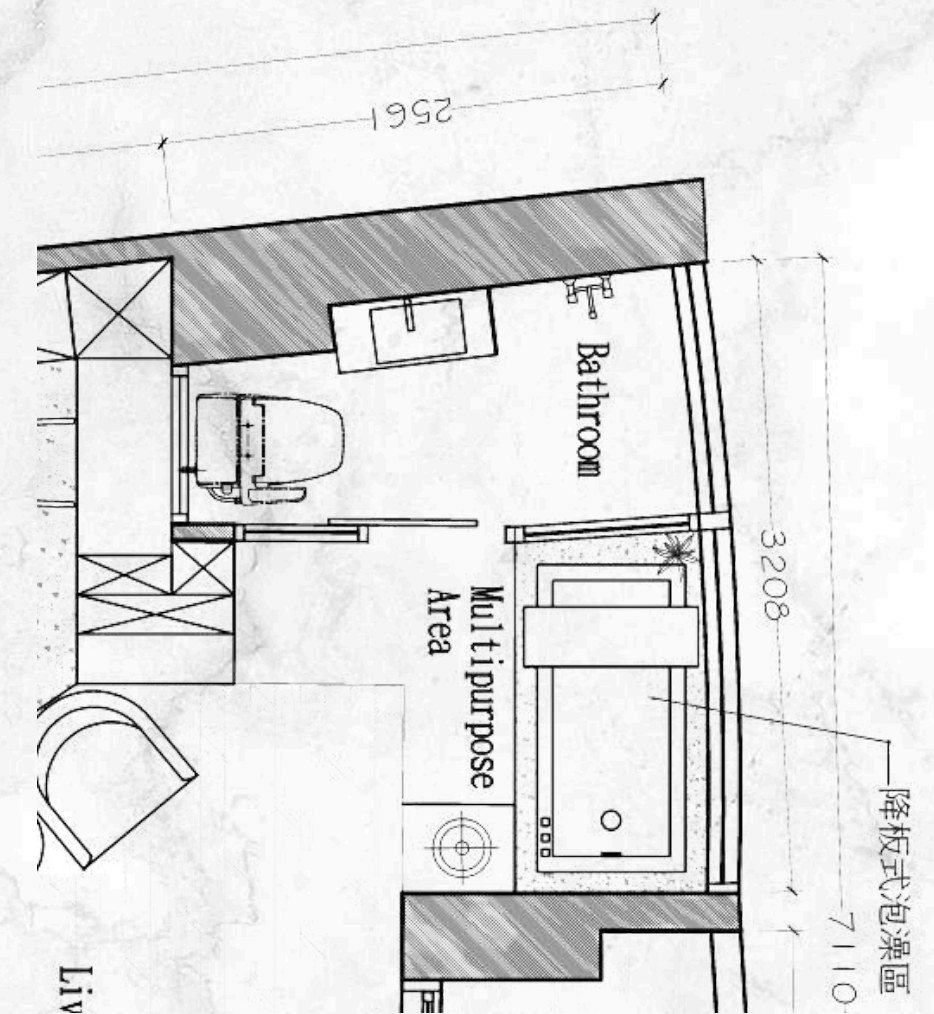
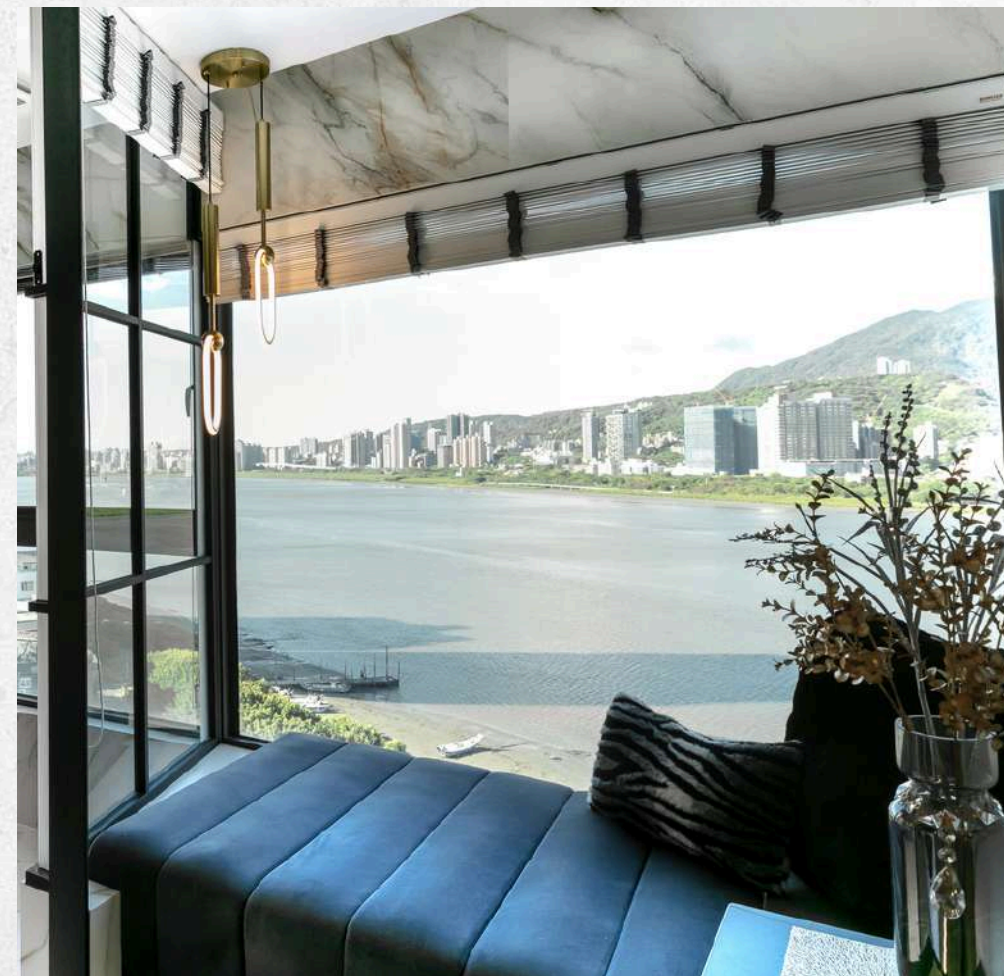


浴室

洗手台也採用大板磚材質做視覺同一的貫穿，搭配金屬邊框和水龍頭，增添奢華感。圓形鏡面設計不僅實用還具延展性，放大空間感。下方設計隱藏式收納空間，保持整體整潔，便於存放日常用品。

淋浴區同樣選用大理石牆面，搭配金屬元素的花灑和配件，營造高端洗浴空間。透明玻璃隔間設計使空間更加通透明亮，便於清潔和維護。原浴缸位置利用設計巧思，不泡澡時也能靈活運用空間，變化成休閒臥榻區，活化空間並增添使用靈活性。

浴室設計通過精緻材質選擇和巧妙設計佈局，為居住者提供高品質的洗浴環境，讓每一次的使用都成為一種享受。





漫拾粼光

